

BANQUE DESSINÉE

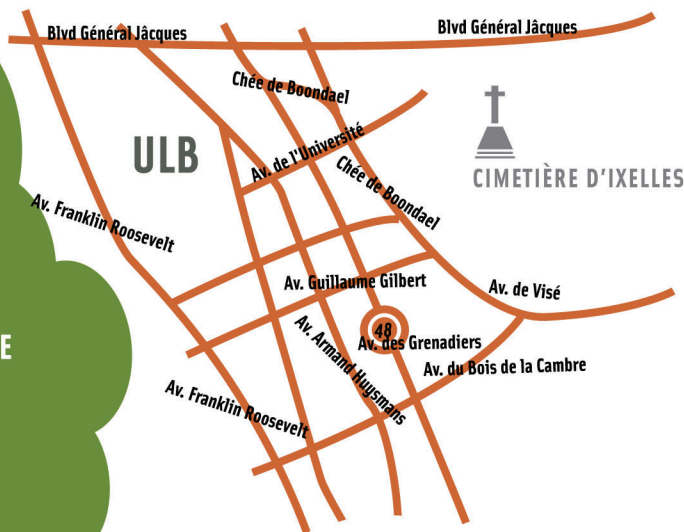
2^{ÈME} VENTE D'OBJETS DE COLLECTION

Dimanche 27 septembre 2009 à 13h



WWW.BANQUEDESSINEE.BE

BOIS DE LA CAMBRE



BANQUE DESSINÉE

LIEU DE LA VENTE :
Salle Laetitia
48 av. des Grenadiers
1050 Bruxelles

www.banquedessinee.be

“Les droits d'exploitation de l'oeuvre d'Hergé appartiennent exclusivement, pour le monde entier, à la société Moulinsart, 162 av. Louise 1050 Bruxelles. Toute reproduction, adaptation, traduction, édition, diffusion, représentation, communication publique, sous quelque forme, sur quelque support et par quelque moyen que ce soit, ainsi que toute production d'objets dérivés est interdite sans autorisation écrite au préalable. Les reproductions figurant dans ce catalogue ont été gracieusement autorisées, tous droits réservés.
Site officiel : www.tintin.com”

Photos des lots n° 83 à 155 et n° 158 à 179 © Hergé-Moulinsart 2009
Couverture, buste d'Hergé par Nat Neujean (LOT 156)



Exposition :

Vendredi 25 septembre 2009 de 10 à 22h

Samedi 26 septembre 2009 de 10 à 20h

Vente :

Dimanche 27 septembre 2009 à 13h

Organisation:

JeanMichel: 00 32 (0) 477 25 73 79

Henri Moretus: 00 32 (0) 475 60 64 30

Arnaud de Partz: 00 32 (0) 476 26 40 64

Fax : 00 32 (0) 2/660.41.27

e-mail : info@banquedessinee.be

Huissier de Justice : Maître Remi Ginot

Commissaire Priseur : Serge Hutry

Pour obtenir une description plus précise des lots, n'hésitez pas à téléphoner à l'expert JEANMICHEL (de préférence pendant les jours d'exposition)

www.banquedessinee.be

Banque Dessinée S.P.R.L. :
Avenue de la Tenderie, 47
1170 Bruxelles

TVA : BE 0891 455 833 | Compte : 068-2480608-54

IBAN : BE42 0682 4806 0854 | BIC : GKCCBEBB

Conditions de vente :

Les acheteurs paieront 20% en sus des enchères pour frais et 2 € par lot.
Conformément à la loi, un droit de suite de 4 % sera perçu en sus du montant d'adjudication sur le lot n°156 et 157 : Sculptures NEUJEAN.

Païement des lots :

- Liquide (montant inférieur à 15.000 euros)
- Bancontact / Mistercash
- Visa / Mastercard (+ 1,5 %)
- Chèque certifié par une banque belge
- American Express (+4%)

Enlèvement des lots :

- Pendant la vente
- Du mardi 29 septembre au samedi 3 octobre sur rendez-vous:
32 av. Roger Vandendriessche 1150 Bruxelles

Merci de respecter les délais d'enlèvement !

Ordres d'achat :

Les ordres d'achat doivent nous parvenir au plus tard :

Le samedi 26 septembre 2009 à 20h

Fax: 0032 (0) 2 660 41 27

e-mail: info@banquedessinee.be

Les ordres d'achat téléphoniques seront acceptés pour un montant d'estimation minimum de 500 € .

15 ans d'expériences professionnelles en galeries d'arts et d'antiquités, en salles de vente ainsi qu'à "la Boutique de Tintin" de Bruxelles ont fait de JeanMichel un spécialiste en objets dérivés modernes " TINTIN " & autres héros de BD: sculptures, figurines, modélisme, ... en bois, plomb, résine, ... par Attakus, Aroutcheff, Fariboles, Leblon-Deliienne, Pigeon, Pixi, Regout, ...

Il est aussi expert qualifié en objets 3D de la Chambre Belge des Experts en Bande Dessinée.

Indépendant depuis juillet 1998, il offre ses services aux collectionneurs désireux de compléter leur collection, de la mettre en valeur, voir d'agencer leur décoration d'intérieur.

Merci à lui d'avoir bien voulu organiser cette vente aux enchères avec notre équipe, en espérant que ce catalogue proposant un peu de tout pour le plaisir de tous répondra à vos attentes.

BANQUE DESSINÉE

Cette 2^{ème} vente pour satisfaire votre passion.
jeanmichel.net (EXPERT)





B = Avec boîte d'origine
C = Avec certificat d'origine
En état impeccable
sauf si mentionné.



1 **50/60**

DEMONS & MERVEILLES: Joe Bar Team, 2 motos métal: Zaza Triumph + gendarme (ref VFP24L + 15-B20L), BC



2 **50/60**

DEMONS & MERVEILLES: Joe Bar Team, 3 figurines résine: Ducable + Leghnome + Lapurée (ref V15Z14-58-57), B



3 **120/150**

DEMONS & MERVEILLES: Joe Bar Team, 3 motos métal: Bracame - Brasletti - Side-car (ref VFP01-12-18L), BC



4 **70/90**

DEMONS & MERVEILLES: Joe Bar Team, 4 figurines résine: Bracame - Brasletti - Manchzeck - Ducable (ref V15Z51-2-3-4), BC



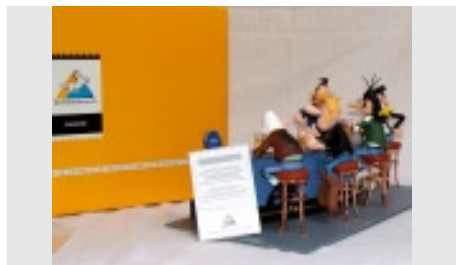
5 **140/170**

DEMONS & MERVEILLES: Joe Bar Team, 4 motos métal: La Fouine - Joe - Manchzeck - Biker (ref VFP21L-16L-13-19L), BC



6 **150/190**

DEMONS & MERVEILLES: Joe Bar Team, le bar n°1 (ref VL01), 1997



7 **350/450**

DEMONS & MERVEILLES: Joe Bar Team, le grand bar version 2 (ref VP111), BC



8 **180/220**

DEMONS & MERVEILLES: Joe Bar Team, scène du flipper (ref VP14L), BC



9 **50/60**

DEMONS & MERVEILLES: Joe Bar Team, serre-livres ED/moto (ref SLJB01-2), BC



10 **1000/1200**

AROUTCHEFF: Pin-up, Porsche 356 Speedster Cabriolet (Spéciale BD3D - 45ex.) complet cactus + décor tryptique sérico, B bois salie + C signé Berthet



11 **300/400**

AROUTCHEFF: Pin-up, Porsche 356 Speedster Cabriolet (ref ARB01), BC



12 **120/150**

DECOTOYS: Pin-up, assise robe noire, 2002, 140ex. + DANY: Colombe à genoux, 2000, 500ex. + SLC: WALTER MINUS: Pin-up à genoux, 100ex. BC signés



13

300/400

FARIBOLES: Pin-up, Pin-up club 4 version club cuir + vrai mini magazine Vanity Fair, édition spéciale BDDirect, n°/35ex., BC signé, Rare



14

300/400

LAMINIUM: Pin-up, FLAMINGO LAS VEGAS, cadre lumineux dit "Lighting", leds & diodes - câble électrique & transformateur, cadre 38x83, n°/99ex. non produits +/- 20 pièces, Rare



15

150/200

PIXI: Pin-up, Pin-up coiffeuse (ref 5344), 2000, 1000ex. + Pin-up couchée (10è anniversaire BD3D), 2003, 360ex., BC signés, Rare



16

250/350

PIXI: Pin-up, Pin-up debout + assise (ref 5346-7), 1999, 500ex., BC



17

70/90

SERIGRAPHIE: Pin-up, le Bayou, n°/150ex., signé + lot de 3, 30x40, encadrés



18

250/350

SERIGRAPHIE: Pin-up, lot de 2 cadres: Bastingage, couleur + monochrome, 60x80, édition spéciale Amateïs, n°/30ex., signées, Rare



19 **120/150**

SERIGRAPHIE: Pin-up, lot de 2 cadres: Poison Ivy, 75x93 + la perruque, 50x70, n°, signées



20 **500/600**

FARIBOLES: Horus & Bastet "L'étreinte ambiguë", sculpture Pascal Rodier, 1997, n°/999ex., BC signé BILAL, Rare



21 **50/60**

POSTER: Lot de 2 images BILAL + 3 images TARDI (2 cadres)



22 **70/90**

DECOTOYS: Jérôme Mouchérot, Lot de 3: ref 20023-760 + TIBET: Ric Hochet (ref 20720), BC signés



23 **100/120**

LEBLON-DELIENNE: Jérôme Mouchérot, crocodile + Decotoys: liane (ref 20670), BC signé + mini fâché (ref 20023), BC + Le Tueur + Parastone: Bob & Bobette + Divers: Milou peluche + Potiche PVC + PLV Quick & Flupke floqué feutre + Coffret 3 bouteilles vin Saumur étiquettes Gos, Charles, Legein



24 **80/100**

SERIGRAPHIE: Jérôme Mouchérot, Lot de 4 cadres divers, n°/signés + 1 poster encadré



25 **200/250**

LIKE AN ANGEL: Sexy Gun, Betty bikini damiers, 100ex., BC



26 **120/150**

LEBLON-DELIENNE: Babar, Babar 75 ans grand modèle (ref LBA01), BC



27 **70/90**

ATTAKUS: Sillage, Navis ourson (ref C758), BC + GUARNIDO: Blacksad, Natalia Wilford (ref B406), BC



28 **150/190**

BEDEMOTION: Sillage, Navis vaisseau Beubeull-Oane, 200ex., BC signé



29 **300/400**

FORBIDDEN ZONE: Sillage, Navis, monochrome blanche, 2004, 30ex., BC signé Buchet, RARE



30 **300/400**

FORBIDDEN ZONE: Sillage, Navis, monochrome ivoirine, 2004, 40ex., BC signé Buchet, rare



31 **300/350**

FORBIDDEN ZONE: Sillage, Navis, polychrome, 2004, 180ex., BC signé Buchet



32 **300/400**

GRIECO Collection: Sillage, Navis trophée argent Tour Eiffel, Paris BD, 40ex., BC signé, RARE



33 **100/120**

SERIE LIMITEE CREATION: Léo Loden, paire figurines Léo & Marlène (150ex.), B bois + C signés



34 **200/250**

St EMETT: Freddy Lombard, Freddy imperméable "Le Cimetière des éléphants", 250ex., 2è version, BC signé



35 **150/190**

St EMETT: Freddy Lombard, Jeune Albert assis sur pile livres, rare 1ère version, 350ex. prévus non réalisés, BC



36 **150/190**

St EMETT: Freddy Lombard, Sweep "Cimetière des éléphants", 250ex., BC signé



37 **70/90**

SERIGRAPHIE: India Dreams, L'indienne, 45x55, n°/signée, encadrée



38 **100/120**

LEBLON-DELIENNE: Rahan, Rahan poignard (ref LDRA01), BC



39 **80/100**

DECOTOYS: Les Innommables, Lot de 4: mini famille + ref 200600-1-2, BC signés



40 **70/90**

DECOTOYS: Atalante, Atalante couteau (ref 20641) + Atalante & Pyros (ref 20640), BC signés



41 **80/100**

SERIGRAPHIE: Atalante, 2x Le poignard cadenas + ADLER: Avion & le Goulag, Editions Nombre d'Or, n°/signés, B



42 **80/100**

SERIGRAPHIE: Atalante, Atalante guerrière, 60x80 + Kookaburra, 50x70, n°/ signées, encadrées



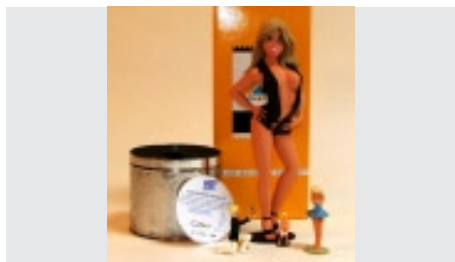
43 **180/220**

DECOTOYS: Olivier Rameau, Colombe (ref 20503) + MEY-NET: Babette (ref 20024) + LEGALL: Poussin à la barre (ref 20582) + CRISSE: Atalante (ref 20641) + BERTHET: Pin-up cigarette, BC signés



44 **80/100**

DEMONS & MERVEILLES: Les filles de Dany, culottée (ref VL35L), BC + DECOTOYS: Lot de 2: ref 20001-503, BC signé



45 **80/100**

DEMONS & MERVEILLES: Les filles de Dany, Lutine (ref VL34L), BC + DECOTOYS: Lot de 2: ref 20002-503, BC signé



46 **180/220**

LEBLON-DELIENNE: Olivier Rameau, Colombe patins, 2003, version monochrome ébène + ivoire (ref LCO06E-I), n°/150ex., BC



47 **80/100**

LEBLON-DELIENNE: Olivier Rameau, Colombe plage (ref LCO02), 2001, BC



48 **250/300**

LEBLON-DELIENNE: Olivier Rameau, Lot de 2: 3 Colombe à genoux (ref LCO04) + Colombe plage (ref LCO02), BC



49 **150/190**

SERIGRAPHIE: Pin-up, Lot: couverture DBD + 2 ex-libris (1er modèle de Forbidden Zone) + 3 plexis + 3 plaques métal + cadre "Nectar de Sierre", n°/signés + 2 montres Tintin dans leur emballage 1986



50 **120/150**

SERIGRAPHIE: Yakari, grand chef, Octopus, 2003, n°/100ex., 63x53 + Roba: Ribambelle, n°/150ex., 53x73, encadrés, signés



51 **50/60**

POSTER: Lot de 3 bolides USA, 1997-98-99, 25x20 n°/signés, encadrés



52 **100/120**

DEMONS & MERVEILLES: Les 7 Nains, Blanche Neige (ref VP13L) + Sfar: Grand Vampire & Aspirine (ref VL36L), BC



53 **300/400**

DEMONS & MERVEILLES: Mickey, Grand Mickey (ref vp07L), BC



54 **70/90**

DEMONS & MERVEILLES: Mickey, Mickey assis livres (ref V15S) + Mickey voiture (ref VL07) + Pluto os (ref V15M) + LEBLON-Deliene: Pluto n/b (ref 605) craquelé, queue manquante + Divers: Grand Mickey assis



55 250/300

LEBLON-DELIENNE: Blanche neige, danse avec les oiseaux, 1998, n°/350ex., BC



56 300/400

LEBLON-DELIENNE: Disney, Le Livre de la jungle, Baloo & Mowgli dansant, B



57 150/190

PIXI: Disney Memory, Fantasia (ref 4605) + Donald Duck (ref 4610) + Minnie Mouse (ref 4609), BC



58 200/250

PIXI: Disney, Les 3 Petit Cochon & Le loup (ref 2181) + les 3 maisons (ref 35000-1-2), BC



59 180/220

LIKE AN ANGEL: Pin-up, Suzy à sa coiffeuse version brune = 60ex., n°/240 ex., BC, Sculpture Dominique Mufraggi



60 80/100

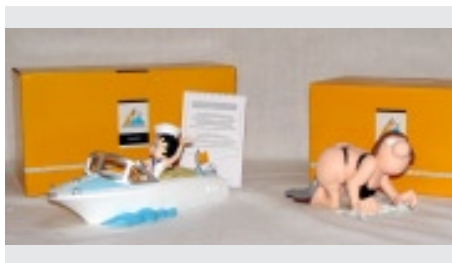
DECOTOYS: Jérôme Bloche, sur son solex (ref 20661) + saluant (ref 20660) + mini (ref 20020), BC signés



61

80/100

PLAQUES EMAILLEES: Bruxelles, Hommage à la Ligne Claire par Jean-Manuel Duvivier, 1987, Les Emailleries Belges



62

70/90

DEMONS & MERVEILLES: Betty Boop, Betty Boat Riga (ref VL15L) + BINET: Raymonde Bidochon en bikini (ref V15Z70), BC



63

200/250

PIXI: Albany & Sturgess, 350ex., 1991 + Blitz Underground, 150ex., 1997, BC signés



64

120/150

SERIGRAPHIE: Albany, Sam - Pub pour Black Label, 63x83, n°/250ex., signée, encadrée



65

180/200

SERIGRAPHIE: Largo Winch, 53x73 + Meynet, 63x83, n°, signées, encadrées



66

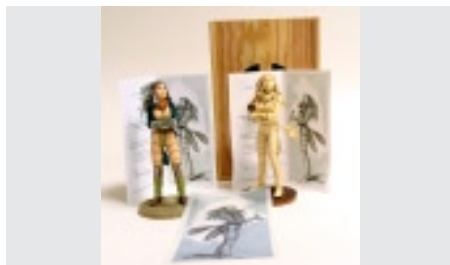
150/190

SERIGRAPHIE: Largo Winch, La Baronne couchée, 60x55 + 2 ex-libris Largo Winch mitraillette, n°/signés, encadrés



67 **250/300**

SERIGRAPHIE: Largo Winch, le masque de Venise, 75x55 + ex-libris Raspoutine, 24x17, n°/signés, encadrés, rare



68 **500/600**

LIKE AN ANGEL: Les Gardiens du Maser, Erha, couleur (manque le talisman) , n°/175 ex. + Erha monochrome, n°/25 ex., sculptures de Dominique Mufraggi, BC + sérigraphies n°/signées



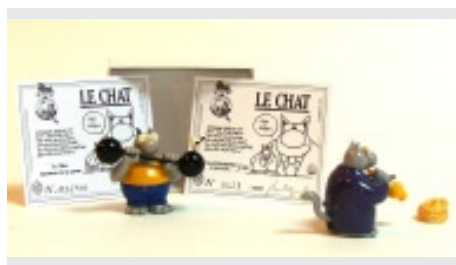
69 **80/100**

PIXI REGOUT: Le Chat, Le Chat classique (ref 32532) + Le Chat mini (ref 2174), BC



70 **100/120**

PIXI: Le Chat, bain bassine (ref 5801) + pancarte (ref 5804), BC



71 **100/120**

PIXI: Le Chat, Chaltèrophile (ref 5800) + charmeur de sa queue (ref 5804), BC signés



72 **120/150**

PIXI: Le Chat, se clouant (ref 5802) + bouée-canard (ref 5803), BC



73

80/100

ATAKUS: Carmen Mc Callum, version couleur noir/rouge, BC signé



74

70/90

DECOTOYS: Neige, Lot de 3: ref 20018-590-1, BC signés



75

120/150

PIXI REGOUT: Rubrique à bras, Coccinelle corde, BC



76

400/500

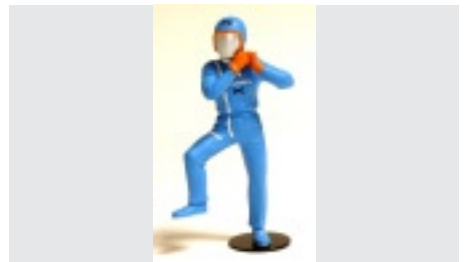
LEBLON-DELIENNE: Michel Vaillant, La Vaillante n°3 au Mans, n°/999ex., BC signé



77

500/600

LEBLON-DELIENNE: Michel Vaillant, La Mystère noire "Le Pilote sans Visage" (ref LMV02CP), Spécial CLUB PASSION, 222ex., BC signé, RARE



78

100/120

LEBLON-DELIENNE: Michel Vaillant, Jean-Pierre Vaillant "Pilote sans Visage" (ref LMV03CP), figurine en complément de la Vaillante Mystère noire spéciale CLUB PASSION, B, pas de C (cf. celui voiture)



79 **120/150**

LEBLON-DELIENNE: Michel Vaillant, Jean-Pierre Vaillant pneus "Pilote sans Visage" (ref LMV04CP), Spéciale CLUB PASSION /111ex., BC, Rare



80 **300/400**

AROUTCHEFF: Blacksad, Buick coupé (ref ARGU01), 666ex., BC signé



81 **180/220**

ATAKUS: Blacksad, buste Blacksad (ref B300), 2006, 1111ex. + buste Natalia Wilford (ref B406) 2007, 2000ex., BC signé Guarnido



82 **100/120**

SERIGRAPHIE: Pierre Tombal, 50x65 + Stan & Vince, 50x40 + Rossi, 50x70 + Floc'h "L'automne", 75x55, n°/signées



83 **80/100**

DIVERS: Tintin, 6 cases "Soviets", plaques d'imprimerie en relief + 3 planches d'imprimerie: 1 "Sceptre" + 2 "Soviets"



84 **100/150**

DIVERS: Tintin, RARE petit calendrier Scout, illustré Hergé, 1952, Vanderborght + calendrier Publiart, 1964



85 **700/800**

DIVERS: Tintin, montre Standard, 1954, très bon état, bracelet non d'origine, rare



86 **120/150**

DIVERS: Tintin, pochette papier à lettres "KUIFJE's Schrijfpapier": 3 feuilles Tintin-Haddock-Tournesol + 3 enveloppes + feuille à lignes



87 **2500/3000**

DIVERS: Tintin, jeu de cubes en carton, Dubreucq, complet des 4 images séparées + 1 image à l'intérieur couvercle, très bel état sauf couvercle extérieur & boîte usés & salis, RARE



88 **600/700**

DIVERS: Tintin, le planeur Tintin "Les Belles Maquettes", complet des éléments en balza + plan de montage, très beau, RARE



89 **50/60**

DIVERS: Tintin, 6 albums à colorier, la série en réédition de 1961



90 **80/100**

DIVERS: Tintin, lot images: 2 enveloppes Chromo Voir & Savoir: Chemin de fer (5p) + Marine (6p) + carte de vœux plexis neige



91 **80/100**

DIVERS: Tintin, Disques: Le Temple du Soleil, 45 tours avec 2 chansons de Jacques BREL + On a marché sur la Lune, petit 33 tours, très beau avec pochette cellophane + calendrier Scouts 1980 illustré de dessins de 1946-7-8



92 **150/190**

DIVERS: Tintin, Lot de 30 feuilles de bagues de cigares



93 **200/250**

DIVERS: Tintin, Jeep "Or Noir" à friction, 1985, CGI, neuve dans emballage d'origine + tirelire coffre Sparekassen Danemark + Coffret K7 21 aventures en dessin animé, 1997, Citel



94 **150/190**

DIVERS: Tintin, Lot de 6 costumes pour la poupée Tintin CGI (Temple-Amérique-Cigares-Tibet-Or Noir-Lotus), 1986, emballages scellés d'origine, Rare



95 **50/60**

DIVERS: Tintin, fusée gonflable NAUTYL, +/-2m, 1993, B



96 **500/600**

DIVERS: Tintin, Coffret 12 médailles argent, 1ère série: Soviets-Congo-Amérique-Lotus-Oreille-Île Noire-Sceptre-Etoile-Temple-Or noir-Lune-Tibet, complets des notices, Monnaie de Paris, 1995



97 **180/220**

DIVERS: Tintin, Lot médailles: paire de médaille argent/or "Soviets", avec coffrets et notices, 1999 + Presse papier bronze, coffret et support plexis, Monnaie de Paris + Coffret 50e anniversaire "On a marché sur la Lune", médaille argent + Cents Europe Finlande, 2004



98 **50/60**

DIVERS: Tintin, Lot divers: 4 montres, grand portefeuille cuir, 3 figurines PVC, voiture Congo, jeu de billes, cartes



99 **50/60**

DIVERS: Tintin, Lot divers: 4 montres, grand portefeuille cuir, 3 figurines PVC, voiture Lune, jeu de billes, tasse Planta



100 **100/120**

DIVERS: Tintin, Lot divers: Montre Citime double cadran n°/1500ex. coffret bois + lampe chevet Cigares boîte origine, boîte musique Congo Trousselier, papier lettre, duostamps, trousse 2CV, carnet à colorier, plumier bois, poupées porcelaine, cube image, livres autocollants, boîte Delacre, PVC ...



101 **100/120**

DIVERS: Tintin, Lot divers: porte courrier Amérique, boîte musique Lotus, magnets Trousselier, bretelle Leblon-Delienne, magnets, pvc, plumier métal, nécessaire écolier, papier à lettre et duostamp, cube images, peluche Milou, poupée porcelaine ancienne pull rouge, ...



102 **100/120**

DIVERS: Tintin, Lot divers: poupée porcelaine, boîte musique Amérique, poupée Tyco, jeu cubes, plumier, pvc, magnets, boîte chocolat, porte lettre Cigares, cartes postales, papier à lettre, duostamp, swatch Tintin, ...



103 **70/90**

DIVERS: Tintin, Lot divers: poupée T&M porcelaine, porte manteau Trousselier, boîte Crabe, sac 2CV, magnets Vilac, pvc, agendas, cube images, jeu cube Trousselier, coffret mini album Sovièts, papier à lettre et duostamps, divers livres,...



104 **500/600**

AROUTCHEFF: Jo, Zette & Jocko, Le Stratonef H22 "Destination New-York", 1986, bois, rare



105 **500/600**

AROUTCHEFF: Jo, Zette, Jocko, La Météore "Le testament de Mr Pump", 1986, 1ère version, personnage Pixi plomb, petit défaut: couleur craquelée sur le centre de 2 roues, Rare



106 **1000/1200**

AROUTCHEFF: Tintin, L'Amilcar "Les Cigares du Pharaon", 1996, 2ème version, +/- 200 ex.



107 **1400/1600**

AROUTCHEFF: Tintin, L'avion trimoteur Savoia-Marchetti S.73 "Le Sceptre d'Ottokar", 1996, 2è version résine, B, signé, RARE



108 **1300/1500**

AROUTCHEFF: Tintin, La Lincoln beige "Les 7 Boules de Cristal", 1995, 1ère version, +/- 350ex., résine



109 **1400/1500**

AROUTCHEFF: Tintin, La Packard blindée "L'Oreille Cassée", toute la production n°/500 ex. daté, signé, ici 1992, 2è version du 1er modèle, 40cm, sièges cuir, sans personnage, plus longue et plus lourde que les autres qui suivront car 1ère pièce en résine! RARE



110 **2500/2800**

AROUTCHEFF: Tintin, Le Char Lunaire "On a marché sur la Lune", 2è version, 1996, bois - personnages résine, RARE



111 **1300/1400**

AROUTCHEFF: Tintin, Le Sous-marin Requin "Le trésor de Rackham Le Rouge", grand modèle, 2000, 2è version Moulinesart, résine, B



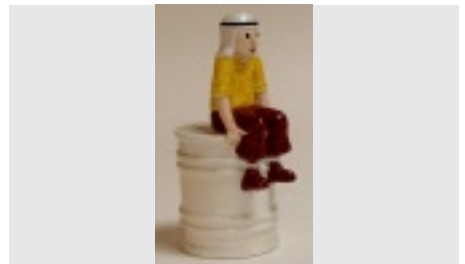
112 **300/400**

CHAISE LONGUE: Tintin, cendrier Tournesol, 1981, céramique



113 **250/300**

CHAISE LONGUE: Tintin, Dupond et Dupont salière et poivrier, 1985, céramique



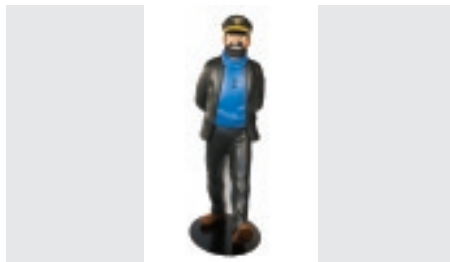
114 **350/450**

CHAISE LONGUE: Tintin, Tintin sur baril blanc - tirelire, céramique, 1985



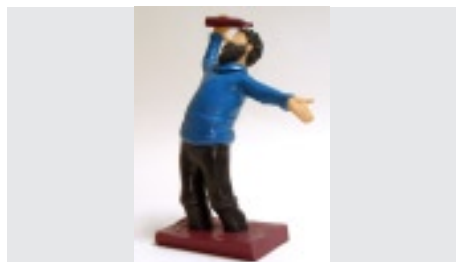
115 **300/400**

CHAISE LONGUE: Tintin, Tournesol pot à crayons, 1985, céramique, usures dans les cheveux



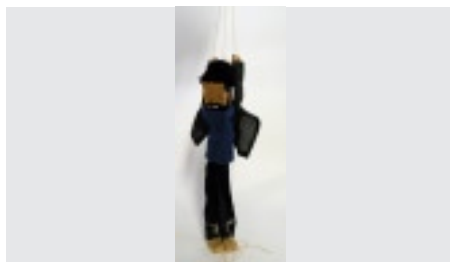
116 **2000/2200**

LEBLON-DELIENNE: Tintin, grande statue Haddock (144 cm), 2004, n°/500ex., BC



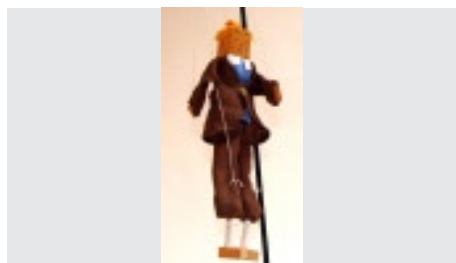
117 **2500/2800**

LEBLON-DELIENNE: Tintin, Haddock dans le vin, 1987, 220ex., 2è version avec yeux blancs, signé Marie Leblon



118 **400/500**

LEBLON-DELIENNE: Tintin, marionnette de Haddock tête en bois, 1984, rare



119 **400/500**

LEBLON-DELIENNE: Tintin, marionnette de Tintin tête en bois, 1984, rare



120 **300/350**

LEBLON-DELIENNE: Tintin, Milou couché, 1990, B, rare



121 **300/350**

LEBLON-DELIENNE: Tintin, Milou grogne, 1990, B, rare



122 **300/350**

LEBLON-DELIENNE: Tintin, Milou marche, 1990, B, rare



123 **1500/1600**

LEBLON-DELIENNE: Tintin, Tintin & Milou suspendus au condor (ref 50), 1993, +/- 1500/2500ex. prévus, livré avec pied en métal d'origine, BC



124 **4000/5000**

LEBLON-DELIENNE: Tintin, Tintin 1er grand modèle 1m30 (ref 65), 1995, 1ère version résine pleine (+/- 200ex.), impeccable avec socle métal



125 **400/500**

LEBLON-DELIENNE: Tintin, Tintin assis (ref 45), 1991, C



126 **250/300**

LEBLON-DELIENNE: Tintin, Tintin casquette imperméable (ref 54), 1996, craquelé, B décor C



127 **250/300**

LEBLON-DELIENNE: Tintin, Tintin cow-boy (ref 57), 1994, B décor C



128 **900/1000**

LEBLON-DELIENNE: Tintin, Tintin reporter enfant son imperméable & Milou (ref 42), 1988, 2e version n°, BC



129 **800/1000**

LEBLON-DELIENNE: Tintin, Tintin yoga (ref 41), + image tryptique, 1987, +/-50ex., Rare



130 **120/150**

MOULINSART: Tintin, Potiche (ref 46951), BC



131 **200/250**

MOULINSART: Tintin, Tintin & Milou escaladant, 2003, 1500 ex., BC



132 **150/190**

MOULINSART: Tintin, Tournesol béret jumelles (ref 45921), BC



133 **140/170**

MOULINSART: Tintin, Alcazar (ref 46913), BC + Milou (ref 46902) + Alph'art 20 cm (ref 46209), BC



134 **120/150**

MOULINSART: Tintin, Alph'art orange (ref 46221), 2006, 14 cm + Haddock à cheval (ref 46918), 1997, BC



135 **100/120**

MOULINSART: Tintin, Dupond & Dupont & Tournesol (ref 46931-23-03), 3 BC



136 **70/80**

MOULINSART: Tintin, Haddock Milou poulet (ref 46205), BC



137 **150/190**

MOULINSART: Tintin, Haddock trio expressions (ref 46215), BC



138 **180/200**

MOULINSART: Tintin, lot de 4: Alph'art rouge (ref 46222), 777ex.+ Milou os (ref 46902) + Alcazar (ref 46913) + Séraphin Lampion (main à restaurer), (ref 46922), BC



139 **120/150**

MOULINSART: Tintin, Nestor balai sseau (ref 46919) + Abdallah (ref 46915) + Séraphin Lampion (ref 46922), poignet à restaurer, BC



140 **400/500**

MOULINSART: Tintin, scène prestige "Sceptre Ottokar" (ref 46916), 1000ex., 2003, BC



141 **180/200**

MOULINSART: Tintin, Tintin & Milou petit déjeuner (ref 46912), 1999, BC



142 **180/200**

MOULINSART: Tintin, Tintin & Milou petit déjeuner (ref 46912), 1999, BC



143 **150/190**

MOULINSART: Tintin, Tintin & Milou rennes (ref 46946), 2002, 1000ex., BC



144 **120/150**

MOULINSART: Tintin, Tintin trio expressions (ref 46220), 2006, BC



145 **700/900**

MOULINSART: Tintin, Dupond et Dupont barbus (ref 45910), 2001 + 2 cannes, petites traces dans les cheveux, B usée, C



146 **120/150**

MOULINSART: Tintin, Milou voiture à pédales - Bugatti de Abdallah (ref 46952), BC



147 **120/150**

MOULINSART: Tintin, singe porte Milou (ref 45929), 2002, BC



148 **250/300**

MOULINSART: Tintin, Tintin & Milou debout "Tintin en Amérique" (ref 46914), 2001, BC



149 **300/400**

MOULINSART: Tintin, Tintin & Milou dort et singe + gorille porte Milou (ref 45926-7-8-9), 2002, BC



150 **120/150**

MOULINSART: Tintin, Tintin & Milou gymnastique (ref 45922), 2001, BC



151 **250/300**

MOULINSART: Tintin, Tintin & Milou running (ref 45101), 2001, BC



152 **300/400**

MOULINSART: Tintin, Tintin & Milou tombeau de Khéops (ref 46102), 2001, 999ex., BC



153 **140/170**

MOULINSART: Tintin, Tintin patins à glace "Danger" (ref 45931), 2003, 1500ex., BC



154 **140/170**

MOULINSART: Tintin, Tintin patins à glace "Danger" (ref 45931), 2003, 1500ex., BC



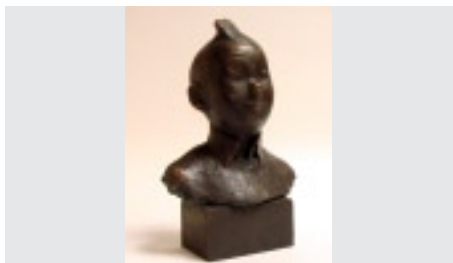
155 **300/400**

MOULINSART: Tintin, Tintin plongeur, Collection Nostalgie, 2005, 1500ex., BC



156 **20000/25000**

NEUJEAN: Tintin, buste de HERGE, 1958, n° 2/6, 44cm, signé. Bronze moulé à la cire perdue. Un certificat d'authenticité de Nat NEUJEAN sera remis à l'acheteur.



157

17000/20000

NEUJEAN: Tintin, buste de Tintin, 1954, n° EA 2/3, 49cm, signé. Bronze moulé à la cire perdue. Un certificat d'authenticité de Nat NEUJEAN sera remis à l'acheteur.



158

5000/6000

PIGEON: Tintin, Buste de Tintin au mouchoir "Le Crabe aux Pinces d'Or", édité par SOL3, 1995, n° et signé - version résine légère, 3 parties dont le cou attaché dans les épaules, description, n° et signature à l'intérieur dans le dos

+ VOIR PAGES SUIVANTES

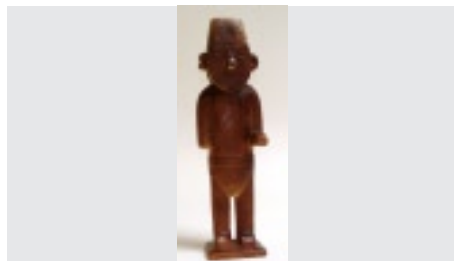
+ VOIR PAGES SUIVANTES



159

300/400

PIXI REGOUT: Tintin, buste Tintin scaphandre, 1991, n° + étiquette C



160

300/400

PIXI REGOUT: Tintin, fétiche Arumbaya, 1991, 1ère version plâtre patinée bois ancien, +/-50ex., RARE



161

200/250

PIXI: Tintin, Alcazar & Diaz (ref 4414), 1ère collection 1988-1990, rare, sans B sans C



162

900/1000

PIXI: Tintin, la Ford T Congo (ref 4564), 1995, +/-1000/1500ex. prévus, complet pare-brise, impeccable, BC, rare

Nat Neujean



Biographie :

Né à Anvers le 5 janvier 1923, il a étudié la sculpture à l'Académie des Beaux-Arts d'Anvers avant de s'installer à Bruxelles après la guerre.

Rapidement, son travail sera reconnu de manière internationale.

Sculpteur figuratif et portraitiste, il produira une fontaine monumentale pour la ville de Namur (1950) et à Bruxelles plusieurs oeuvres, un bas-relief pour la Bibliothèque Royale Albert 1er, les deux femmes enlacées (+3m) au Botanique et le buste de Schuman à l'entrée du parc du Cinquantenaire.

Il travaille aussi à Milan et à New-York (1960).

Dès 1940, il réalise de nombreux portraits de personnalités dans le monde entier :

Hergé,

André Malraux,

Henri Moore,

Salvador Dalí,

Paul Delvaux,

J.J. Gaillard,

R. Schuman (fondateur de l'Europe),

Juge suprême S.I. Rosenman (Président du Conseil d'administration de la Twentieth Century Fox et conseiller du Président Roosevelt),

M. Mannilow (Président des Sheraton Hôtels),

E. de Villegas de Clercamps (Président de la Générale de Banque),

D. Cardon de Lichtbuer (Président de la BBL),

E. Legrand, ...

Ses oeuvres se trouvent dans les plus grandes collections publiques et privées :

S. Peckinpah, MGM, Twentieth Century Fox, Hirshorn Collection, Toronto Town House,

Columbia University, L. Bacall, Mallon Collection, I. Woodner Collection, Bar Association N.Y,

Anatole Hôtels, Douwe-Egberts, KB, BBL, Générale de Banque, ...

« TINTIN en bronze »

Nat Neujean est le premier artiste sculpteur qui a donné du volume et de la vie à notre petit héros de papier, à la demande de Hergé, son créateur.

La première sculpture de 20 cm fut créée en 1953 pour servir de modèle de base pour des jouets dits « pouët-pouët » pour la société MIRIM.

Sa spécialité étant les bustes, il créera celui de Tintin, 40 cm, en pierre taillée et en bronze à la cire perdue, suivra celui de Hergé.

Ensuite en 1975, un modèle de 70 cm avec et sans Milou, pour la réalisation du monument de 1m80 inaugurée dans le Parc de Wolvendael à Uccle, le 29 septembre 1976.



Toutes les œuvres en bronze de Nat Neujean ont été réalisées à la Fonderia d'Arte de Andreis à Milan, suivant la technique classique dite « à la cire perdue »



LOT 156
Buste d'Hergé
par Nat Neujean



Ce buste de Hergé est resté à l'état d'ébauche, Nat Neujean n'a pas peaufiné ce buste comme il l'aurait fait pour une commande. C'est une œuvre spontanée tel un premier jet artistiquement très expressionniste qui nous révèle un Hergé de ses plus beaux jours, humble et maître de son art. C'est pour cela qu'il le fera fondre en cet état plus que réussit et c'est un de ses exemplaires que vous pouvez aujourd'hui acquérir.

LOT 157
Buste de Tintin
par Nat Neujean



Après avoir réalisé le travail des statuettes de 20cm pour la société Mirim, Nat Neujean modela un buste de Tintin en terre comme c'était sa spécialité, Hergé fasciné lui commanda alors le même buste mais en granit. Œuvre qui a passé de nombreuses années à ses côtés dans son bureau et que vous pouvez admirer sur de nombreuses photos d'époque. Aujourd'hui ce buste se trouve toujours au Centre Belge de la Bande Dessinée à Bruxelles. La sculpture que l'on vous propose aujourd'hui est un exemplaire en bronze réalisé à partir de cette première œuvre en terre.

Jean-Marie Pigeon

Biographie :



« Jean-Marie Pigeon est un rêveur en 3 dimensions »

Né en Normandie en 1951. Artiste plasticien & pop mais aussi et encore musicien.

Suite à une commande de croissants Parisien en étain, il découvrira les formidables qualités de l'élastomère, servant à réaliser des moules de très bonne qualité ! Tout ce qui lui passe sous la main sera moulé ... Après un paquet de diplômes, il quittera enfin les Arts Appliqués pour entrer aux Beaux-Arts où il se perfectionnera dans le modelage et les recherches des formes pleines et rondes, les courbes lisses et tendues.

Du Pierrot gourmand au buste de Mandrake le magicien en passant par de petites commandes pour des décors de magasins, des bustes et autres images populaires comme le célèbre BANANIA.

En 1977, il se lance et crée une de ses sculptures les plus renommées : le buste de Tintin au mouchoir « Le Crabe aux pinces d'or ». Ce buste d'abord en plâtre en une seule pièce sera vendu à ses copains et connaissances puis dans les marchés aux puces.

Un jour prenant son courage à deux mains, il se décide à présenter son buste à son maître. Hergé très fier de voir une si belle réalisation de Tintin après celui de Nat Neujean, lui posera une question quand même : « pourquoi avec un mouchoir sur la tête pour lui camoufler la houpette ? ... »

Les autres sculptures inspirées de l'œuvre de Hergé :

La grande Jarre – Mitsuhirato – Tchang « Le Lotus Bleu »

Milou sarcophage - le champignon de « L'Etoile Mystérieuse » - Abdallah ...

En parallèle à sa production « Tintin », il a réalisé beaucoup d'autres œuvres tirées de BD. Il est considéré de l'art POP contemporain parisien comme un des plus grand sculpteur de son temps.

Il a réalisé Blake & Mortimer (Jacobs) - Marsupilami & Skwiik (Franquin) - Nestor Burma (Tardi) - Phil Perfect (Serge Clerc) - Jopo de Pojo & son chien Corso (Swarte) - Moustache & Trottinette (Calvo) - Boule & Bill (Roba) - Blondin & Cirage (Jijé) - Freddy Lombard (Chaland) – divers pièces (Druillet – BILAL) - Ray Banana (Ted Benoit) - Lucien (Margerin) ...

En 1997, après la perte des droits de Licence pour son éditeur SOL3, JM Pigeon doit trouver une autre source d'inspiration et il se tournera alors vers le Japon pour travailler pour le célèbre artiste Murakami (dont une de ses œuvres s'est vendue 600.000€ !).

Toujours en activité en création en rêverie, Jean-Marie continuera encore de nous émerveiller grâce à ses formes bien rondes, lisses et tendues ...



LOT 158

PIGEON: Tintin, Buste de Tintin au mouchoir "Le Crabe aux Pinces d'Or", édité par SOL3, 1995, n° et signé - version résine légère, 3 parties dont le cou attaché dans les épaules, description, n° et signature à l'intérieur dans le dos.

Sera remis à l'acquéreur un certificat avec le n° d'identité de la puce électronique.



163 **250/300**

PIXI: Tintin, Milou voiture à pédales - Bugatti de Abdallah (ref 4501), 1990, 3500ex., BC



164 **200/250**

PIXI: Tintin, Tintin & Milou explorateur (ref 4503), 1990, 3500ex., BC



165 **250/300**

PIXI: Tintin, Tintin à moto (ref 4512), 1990, 3500ex., BC



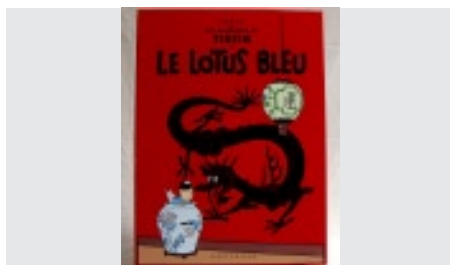
166 **120/150**

PIXI: Tintin, Tournesol à la rose (ref 4551), 1994, 2975ex., BC



167 **250/300**

PLAQUES EMAILLEES: Tintin, "Allo! Allo!" Tintin en Amérique, 1993, n°/250ex.



168 **500/600**

PLAQUES EMAILLEES: Tintin, couverture "Le Lotus Bleu", 1985, deux petits éclats sur les côtés, coins non visibles sur la face, modèle proto HC format plus petit = 61,5x45, Emailleries belges, très rare



169 **250/300**

PLAQUES EMAILLEES: Tintin, trio publicitaire SWIFT: Galerie portraits des pages de garde des albums: Tintin cosmonaute - Dupond et Dupont costume grec - Haddock, 1988, 350ex., Émailleries belges



170 **180/220**

PUZZLES: Tintin, puzzle "Le Trésor de Rackham Le Rouge", Dubreucq, puzzle monté complet - boîte usée arêtes



171 **200/250**

PUZZLES: Tintin, puzzle "On a marché sur la Lune", Dubreucq, puzzle monté complet - boîte superbe



172 **250/300**

PUZZLES: Tintin, puzzle "Tintin au Congo" (éléphant), Dubreucq, puzzle carton monté complet - boîte superbe n°1



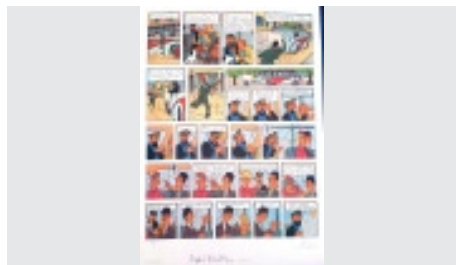
173 **16000/20000**

SERIGRAPHIE: Tintin, coffret WWF complet des 10 lithographies: Soviets, Amérique, Congo, Rackham, Temple du Soleil, Lune, Affaire Tournesol, Coke en stock, Tibet, Vol 714, 70x100, 1981, n°/200, très bel ensemble non exposé - couleurs vives, signées Hergé, RARE



174 **100/120**

SERIGRAPHIE: Tintin, Le Tombeau de Khéops, 100x70, Escalce + 10 posters des couvertures des albums, 50x70



175 **1100/1300**

SERIGRAPHIE: Tintin, litho WWF, "L'affaire Tournesol": la fameuse scène du sparadrap dans le bus, 1981, n°/200ex., signée Hergé, encadrée



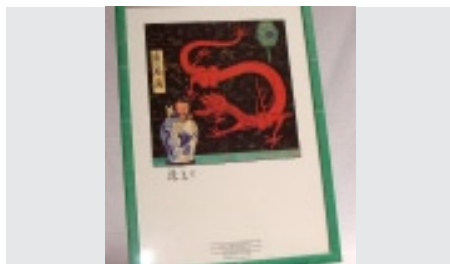
176 **80/100**

SERIGRAPHIE: Tintin, Lot 2 couvertures Editions Petit XXe, Amérique & Cigares, 60x80



177 **100/120**

SERIGRAPHIE: Tintin, lot de 4: couverture Ile Noire, 60x80 + Tintin à cheval (ADH/500ex.), 35x50 + poster Temple 70x50 + poster famille 60x50, encadrés



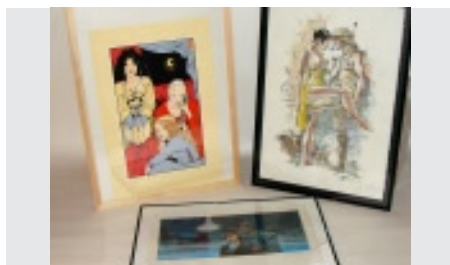
178 **700/800**

SERIGRAPHIE: Tintin, projet de couverture pour l'album "Le Lotus Bleu" imprimé par Casterman à l'occasion de la visite de Tchang Tchong-Jen en 1981, cadre 64x46, signé par Tchang



179 **70/90**

TAPIS: Tintin, L'Amilcar "Cigares du Pharaon", 100x135, AXIS, 100% laine, à nettoyer!



180 **120/150**

SERIGRAPHIE: Jeremiah, Kurdy enlacé, 45x65, EA + Mézières :Valérian, 52x32 + Bourgeon, 3 filles, n°, signées, encadrées



181 **150/190**

DIVERS: Blake & Mortimer, Disques: Marque Jaune + Mystère Pyramide, 25cm, très bel état!



182 **300/400**

DIVERS: Blake & Mortimer, le mur de la Marque Jaune, sculpture résine de l'atelier FRED à Paris, 1999, n°/100ex. prévus mais que quelques exemplaires réalisés, RARE



183 **1600/2000**

DIVERS: Blake & Mortimer, sculptures résine, paire bustes B&M, monochrome gris, 1989, 80ex., monogramme sculpteur "F.", RARE.



184 **350/450**

AROUTCHEFF: Blake & Mortimer, Buick cabriolet rouge (ref ARJ01), 2005, BC signé



185 **250/300**

LEBLON-DELIENNE: Blake & Mortimer, B&M monochrome gris, 2000, Exclusivité Club Leblon, 100ex., BC



186 **250/300**

LEBLON-DELIENNE: Blake & Mortimer, Blake buste au revolver (ref 301), 1993, 500ex., signé Marie Leblon, BC



187 **300/400**

LEBLON-DELIENNE: Blake & Mortimer, ensemble Clubs, version cuir Exclisivité Club Passion, n°/150ex., BC + tryptique décor



188 **120/150**

LEBLON-DELIENNE: Blake & Mortimer, Mortimer buste monochrome, 2004, 333ex., BC



189 **180/220**

PIXI: Blake & Mortimer, aile rouge (ref 5213), 1994, 1000ex. + Ollrik (ref 2119), BC



190 **250/300**

PIXI: Blake & Mortimer, B&M Marque Jaune (ref 5200), 1989, léger coup sur le nez à restaurer, BC



191 **70/90**

PIXI: Blake & Mortimer, le récit (ref 5215), 2000, 1000ex. + mini B&M (ref 2132), BC



192 **80/100**

PIXI: Blake & Mortimer, Mortimer à cheval (ref 5211), 1994, 750ex., BC



193

250/300

PIXI: Blake & Mortimer, Olrik et aile volante "Secret Espadon" (ref 5209), 1989, BC



194

150/190

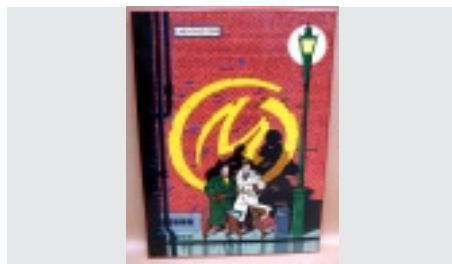
PIXI: Blake & Mortimer, Olrik colonel "Secret Espadon" (ref 5207), 1989, BC



195

150/190

PIXI: Blake & Mortimer, Olrik colonel "Secret Espadon" (ref 5207), 1989, BC



196

800/1000

PLAQUES EMAILLEES: Blake & Mortimer, couverture de "La Marque Jaune", 2008, 60x80, n°/99ex., B, rare



197

70/90

LEBLON-DELIENNE: Alix, Alix cape rouge (ref LAL01), 2001, 999ex., B



198

500/600

MERLANT: Alix, buste Alix, résine finition bronze rouge, 2004, n°/50 (il existe plusieurs patines), sculpté par Christian Merlant, BC signé Jacques Martin



199

300/400

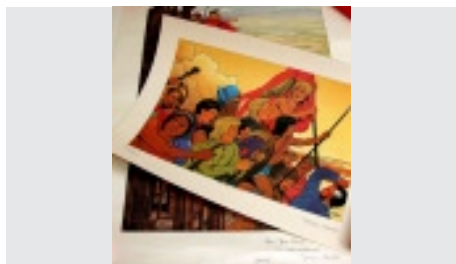
MERLANT: Alix, La griffe noire, 2008, n°/35ex., sculpté par Christian Merlant, BC signé Jacques Martin, RARE



200

120/150

SERIGRAPHIE: Alix, 2001, 50x70 + Graton: Michel Vaillant "Pilote sans visage", 1999, 60x80, n°, signées, encadrées



201

80/100

SERIGRAPHIE: Alix, images avec ses principaux personnages, 50x38 + Jhen, Le donjon, 55x75, n°, signées



202

80/100

SERIE LIMITEE CREATION: Sammy & Jack, paire de figurine métal + Carrère: Leo Loden, 2003, n°/250ex., B bois + C signés



203

100/120

SERIGRAPHIE: Starter, lot de 2 bolides: 65x51 + 70x50, n°, signées, encadrées



204

100/120

LEBLON-DELIENNE: Muppets: Sesame Street, Bert & Ernie & Oscar & SuperGrover & Elmo & CookieMonster, 5 B



205 **150/190**

EDITIONS CAFE: Lincoln, Lincoln assis sur troncs, 2004, 150ex., BC signé + 3 figurines métal (Hazgaard): Lincoln, Dieu, Le Diable, 555ex., B décors



206 **120/150**

EDITIONS CAFE: Lincoln, Lincoln assis sur troncs, 2004, 150ex., BC signés + 3 figurines Décotoys plomb: Les Tuniques Bleues & l'ours de Lambil, BC



207 **50/60**

SERIGRAPHIE: Hommage, lot de 2: Gil Jourdan + tous ses personnages, 30x40, signées, encadrées



208 **60/70**

SERIGRAPHIE: Les 7 vies de l'Epervier, vue de Paris, 72x52, n°/120ex., signée, encadrée + Poster: Imprimeur



209 **100/120**

SERIGRAPHIE: Lot de 2: Sphinx 58x78 + 5 personnages 43x53, n°, signées, encadrées



210 **120/150**

SERIE LIMITEE CREATION: Agent 212 à son bureau, 2006, n°/250ex. + COLMAN: Billy the Cat, 2004, n°/100ex., BC signés



211 **200/250**

SERIE LIMITEE CREATION: Agent 212, poulet en boîte, 2004, 100ex., BC signé



212 **100/120**

DECOTOYS: Tuniques Bleues, Lot de 5: ref 20003-7-15 & 20560-1, 2000, 500ex., BC



213 **100/120**

DECOTOYS: Tuniques Bleues, Lot de 5: ref 20007-819 & 562-3-4, 2000-2001, 500ex., BC



214 **140/170**

DECOTOYS: Tuniques Bleues, Lot de 5: ref 20564-3-003-009, BC + El Padre, 2000, 280ex., BC signé



215 **100/120**

SERIGRAPHIE: Le combat ordinaire, couverture tome 1, 55x75, avec certificat n°/signé + 7 posters: Rapaces, Astérix, Titeuf, Blacksad, 3è Testament, Scorpion, Fée Clochette



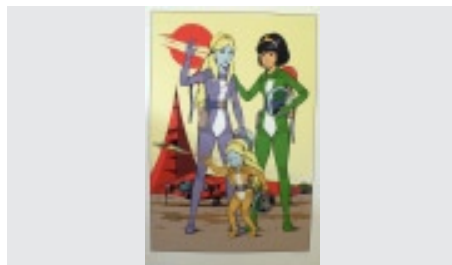
216 **100/120**

DECOTOYS: Théodore Poussin, Lot de 4: ref 20008-580-1-2, 2000-2001, 250ex., BC signés



217 **300/400**

ST EMETT: Théodore Poussin, grand modèle, Théodore dans la grotte, Edition BDDirect, 2002, 99ex., BC signé



218 **80/100**

SERIGRAPHIE: Yoko Tsuno n°/110, signée, 60x80 + Franquin: Petit Noël n°/240, 75x60



219 **180/220**

MOTUS CREATIONS: Spoon & White, Spoon aux révolvers, 2004, 250ex., BC signé



220 **100/120**

PARASTONE: Agent 217 (ref AG01) + Olga Lawina (ref AG02), BC + BIANCO série limitée Création, 150ex., BC signé



221 **150/190**

ATTAKUS: Peter Pan, Clochette encrier (ref M130), 2002, 1500ex., B



222 **140/170**

ATTAKUS: Peter Pan, Fée Clochette fleurs (feuille & poignet droit à restaurer) + Quête de l'Oiseau du Temps, Fourreux fleurs, 2002, 1500ex., BC signés Loisel



223 **140/170**

ATTAKUS: Peter Pan, Fée Clochette fleurs, BC signé Loisel + Quête de l'Oiseau du Temps, Fourreux seconde édition, 2002, 1500ex., BC



224 **140/170**

ATTAKUS: Peter Pan, la palissade = diorama Londres (ref D100) + Pan (ref M105) + Jack (ref M106), 2002, 999ex., BC signés



225 **50/60**

ATTAKUS: Peter Pan, la palissade = diorama Londres (ref D100), 2002, 999ex., BC signés



226 **250/300**

PIXI: Quête de l'Oiseau du Temps, lot de 5: Rige, Bragon, L'Inconnu, Bulrog, Fol de Dol (ref 4102-3-5-6-7), BC, 5 certificats signés Loisel & Le Tendre



227 **100/120**

PIXI: Quête l'Oiseau du Temps, Pelisse (ref 4103), 2001, 950ex., BC signé



228 **120/150**

SERIGRAPHIE: Peter Pan, Fée Clochette, lot de 2: 52x72 + 42x52, n°, signées, encadrées



229

250/300

DIVERS: Percevan, Guimly, éditions spéciales pour BD Bulles Genève & Belphegor Lausanne, 1999, 50ex., n°HC01, unique, Rare, BC signé + HAUSMAN: Le Renard chez Decotoys, 80ex., BC signé



230

400/500

PLAQUES EMAILLEES: Chlorophylle, Chloro & Minimum en voiture "Le Bosquet Hanté", 60x40, n°/50ex., BC signé



231

300/400

PLAQUES EMAILLEES: Chlorophylle, le sapin de Noël, 40x60, n°/60ex., BC, signé



232

80/100

SERIGRAPHIE: Chlorophylle, Chloro & Minimum en voiture, 30x30 + lot 3 ex-libris: Warnant, Berthet, Juillard, n°/signés



233

350/450

MOTUS CREATIONS: Harrison Banks, 2 Mifa "GOLDEN CITY", polychrome, 120ex. + monochrome, 2006, 99ex., paire n°8, BC signés



234

300/400

AROUTCHEFF: Pin-up, le cabriolet beige (ref ARM01C), 2004, +/- 300ex. /999 prévus, BC signé



235 **120/150**

DEMONS & MERVEILLES: Paola (ref VL30L) + Serpieri: Dru-una (ref VL32L) + Cinéma: Keana, la prophétie (ref VL25L), BC



236 **120/150**

DEMONS & MERVEILLES: Pin-up, Claudia douche (ref V15Z69) + Chiara se déshabille (ref VP12L), BC



237 **200/250**

DEMONS & MERVEILLES: Pin-up, Claudia, Francesca, modèle horloge, BC + Pin-up Hata Mary de St EMETT



238 **250/300**

PIXI: Lucien, Lucien pétrole (ref 5306), 1990, 300ex. + auto tamponneuse rouge (ref 5305), 1991, 250ex., BC signés



239 **250/350**

PIXI: Lucien, Lucien solo guitare (ref 5301), 1990, 300ex. + auto tamponneuse jaune (ref 5302), 1991, 250ex., BC signés



240 **120/150**

SERIE LIMITEE CREATION: Lucien, 2005, n°/250ex. + Marlysa, 2005, n°/250ex., BC



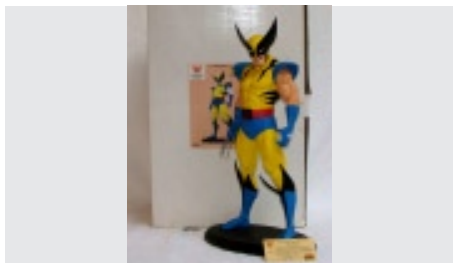
241 **120/150**

SERIE LIMITEE CREATION: Lucien, Lucien football, série spéciale MONACO, 20ex. RARE, BC signé + F'MURRR, Malonnette, 80ex., BC signé



242 **600/700**

FARIBOLES: Rapaces, Camilla, sculpture de Pascal Rodier, n°/999ex., BC signé, Rare, une des sculptures les plus recherchées des créations de Pascal Rodier



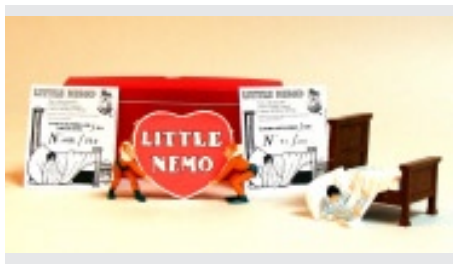
243 **250/350**

ATTAKJUS: Wolverine, Wolverine jaune (ref C207), 1999, 888ex., BC



244 **250/300**

PIXI: Little Nemo, L'arche de Noé (ref 3255) + Zoulou Girafe (ref 3253) + Lion & Flip (ref 3254), 2006, 100ex., BC



245 **140/170**

PIXI: Little Nemo, le réveil (ref 3250) + le cœur de Slumberland (ref 3251), 2006, 100ex., BC



246 **250/300**

PIXI: Little Nemo, promenade du Lit Géant (ref 3252), 2006, 100ex., BC



247 **100/120**

PARASTONE: Pin-up, Babeth (ref PU04) + Kim (ref PU01), sculptures de St EMETT, B



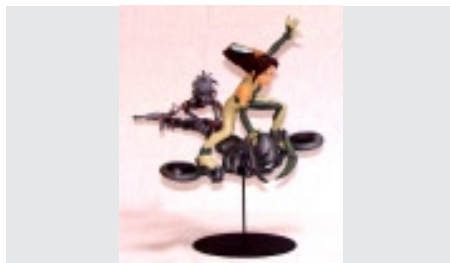
248 **100/120**

PARASTONE: Pin-up, Benedicte (ref PU05) + Lola (ref PU03), sculptures de St EMETT, B



249 **250/300**

DIVERS: HellBoy, sculpture monochrome d'André Jaume pour Mondes Imaginaires, 1996, tirage non réalisé, peu ex. monochrome, rare, BC



250 **180/220**

MOTUS CREATIONS: Tessa, Tessa sur son véhicule volant, 2004, 700ex. non réalisés, B



251 **180/220**

PIXI: Pif Paf, Monde Aedena (ref 4152), 2000, 500ex. + Pellos: Pieds Nickelés (ref 5340), 1992, 500ex., BC



252 **80/100**

SERIGRAPHIE: Tintin, hommage à Hergé, 30x40, n°/ signé + lot divers: Marini, Dodier, Hergé, Jacu + Le Monde



253

2000/2500

AROUTCHEFF: Lucky Luke, locomotive Jesse James, 75cm, 2001, 110ex., BC, RARE



254

50/60

ATLAS: Lucky Luke, lot de 8 figurines



255

150/190

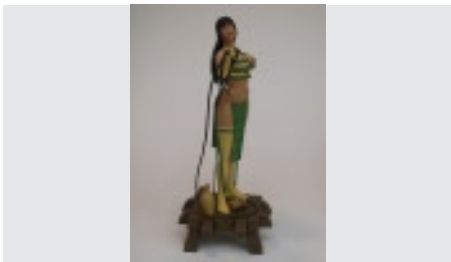
PIXI: Lucky Luke, Les Dalton à cheval (ref 5453), 2001, 500ex. + Lucky Luke portant Jolly Jumper (ref 5454), 2000, 750ex. + image de FIN sans fond B (ref 2200), BC



256

250/300

PIXI: Lucky Luke, Lucky Luke & Jolly Jumper jouant échecs, 50è anniversaire, 1997, BC signé MORRIS, rare



257

150/190

ATTAKUS: Cybil, "Les Feux d'Askell", 2003, 777ex., BC



258

250/300

St EMETT: Spirou, Fantasio colis postal, 2006, 150ex., BC signé Munuera



259 **150/190**

St EMETT: Spirou, Spirou lettre poste France, 2006, 150ex., B



260 **300/400**

FARIBOLES: Johan & Pirlouit, la paire n° identiques, 2008-2009, 500ex., 2 BC



261 **80/100**

PIXI: Johan & Pirlouit, 2 Pirlouit guitare (ref 3800), 2002, 1000ex. BC



262 **50/100**

PUZZLES: Schtroumpfs, le monument, 500p, Rombaldi + LAMBIL: Tuniques Bleues + RENAUD: Jessica Blandy, 1000p, Puzzelman, les 3, scellés neufs



263 **70/90**

AVENUE of the STARS Bécassine, Bécassine en voiture-tirelire grand modèle (ref BC3042), BC



264 **500/600**

LEBLON-DELIENNE: Bécassine, Bécassine enfant assise lit livre grand modèle (ref LBE03), 2005, BC



265

200/250

LEBLON-DELIENNE: Bécassine, l'enfance de Bécassine évolution (ref LBE16), 2005, BC (2 certif n°)



266

50/60

DIVERS: Corto Maltese, lot varia de vaisselle: 6 tasses - 2 bols - 10 verres - 1 assiette + 1 bouteille Malibu spéciale Pratt



267

250/300

LEBLON-DELIENNE: Corto Maltese, Corto & Raspoutine patins glace (ref LCM02), 2003, 777ex., BC + Pixi: Corto gondole (ref 4836), BC + Démons & Merveilles: cadre 3D Corto (ref VCP10), B



268

100/120

LEBLON-DELIENNE: Corto Maltese, Corto marche sous réverbère, lampe, 2000, BC



269

150/190

PIXI: Corto Maltese, Corto & le corbeau (ref 4801), 1993 + véranda (ref 4803), 1995, 650ex. + Changhai Li (ref 4806), 1998, 650ex., BC



270

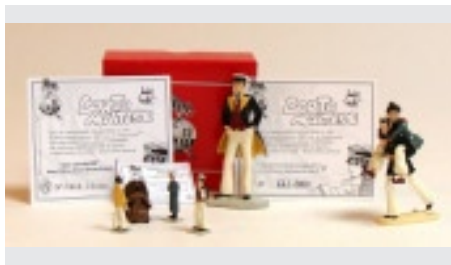
200/250

PIXI: Corto Maltese, l'anaconda (ref 4802), 1995, 650ex. + Raspoutine Me Hu (ref 4804), 1996, 650ex. + mini Corto (ref 2112), BC



271 **180/220**

PIXI: Corto Maltese, Lot de 2: Mu & les regardeurs d'étoiles (ref 4807), 2001, 500ex. + les celtiques (ref 4835), 2005, 500ex., BC



272 **120/150**

PIXI: Corto Maltese, mini série (ref 2163) + mains pochés (ref 4800) + Corto portant Raspoutine (ref 4805), 1995, 650ex., BC



273 **120/150**

MOTUS CREATIONS: Rat's, Rat teigneux à moto, 2004, BC signé



274 **120/150**

PIXI: Rat's, Jeu échecs (ref 20100), 1996, 350ex., BC signé



275 **180/220**

PIXI: Rat's, l'affiche (ref 4397) + Le Rat gomme (ref 4398) + la pendaison (ref 4399) + le feu (ref 4400), 1997, 500ex., BC



276 **400/500**

AROUTCHEFF: Gédéon, voiture de Gédéon, Placide & le singe Bout-de-Zan inspirée de l'album "Gédéon mécano" de 1927, Citroën C4 réalisé à +/- 75ex., n° et signée, BC



277 **100/120**

PIXI: Jeanine (ref 4383) + retour chasse girafe (ref 4381), 2001, BC



278 **70/90**

PIXI: La Dinde farcie (ref 4385) + Les copines (ref 4382), 2001, BC



279 **100/120**

PIXI: Le Loup & le Héron (ref 4384) + Vive les Femmes (ref 4386), 2001, BC



280 **100/120**

DECOTOYS: Jessica Blandy, Jessica transat (ref 20651) + la mode de Jessica (ref 20019) + Roba noir (ref 20650), 2001, BC signés



281 **120/150**

DECOTOYS: Jessica Blandy, transat (ref 20651) + robe noir (ref 20650), 2001 + BERTHET: Pin-up (ref 20702), 2002 + DANY: fille enchaînée (ref 20501), 2000, BC signés



282 **120/150**

DIVERS: Boule & Bill, paire Pouët-pouët: Boule, 18,5cm, très bel état d'origine, fonctionne & Bill à l'affût, 13cm, sale, manque sifflet + Macherot: Minimum copain de Chlorophylle, 13,7cm, sale, fonctionne



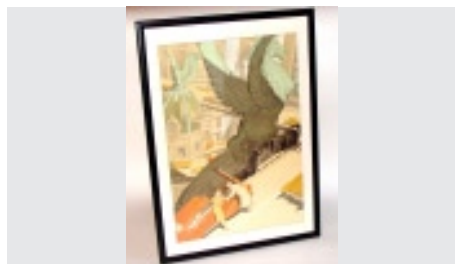
283 **200/250**

PIXI REGOUT: Boule & Bill, Boule tenant son os, 1996, BC +
PIXI: Jeans Harlow Exclusivité BD3D, 2006, n°/130ex., BC
+ LEBLON: Caroline hilare, BC



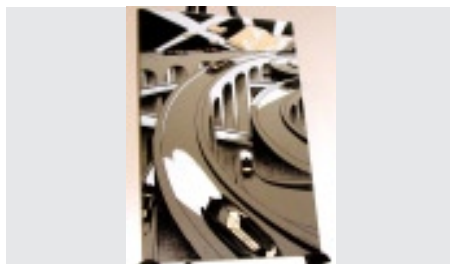
284 **80/100**

PIXI: Boule & Bill, tortue (ref 3400), 2001, BC signé ROBA +
XIII & Major Jones (ref 3601), 2004, 750ex., BC



285 **150/190**

SERIGRAPHIE: Les Cités Obscures, l'ombre d'un homme,
album & plaque émaillée (édition spéciale Forbidden Zone)
+ Transports futurs, état neuf



286 **180/200**

SERIGRAPHIE: Les Cités Obscures, Panne sur l'échangeur,
52x72, n°, signée, encadrée



287 **1600/2000**

THEISS: Les Cités Obscures, Le Planétaire, 1er modèle à
12ex., grand plateau ébène, superbe pièce d'ébénisterie +
mécanisme bronze, n°/24ex., 1991, RARE



288 **1100/1300**

THEISS: Les Terres Creuses, Le Rail, 1989, n°/100ex., B (= socle) + sérigraphie n°/signée Schuiten & Renard



289

180/220

SERIE LIMITEE CREATION: Les Petits Hommes, Renaud avec paille & verre, 2004, 50ex. + grand modèle paralyseur, 100ex., 2003, 100ex., BC signés



290

100/120

SERIGRAPHIE: Canardo, Le Chat, 100x70 + lot divers: 2 cadres Hausman + 1 cadre Dress, n°/signés + 2 posters Craenhals signés et dédiacés



291

300/400

LIKE AN ANGEL: Vortex, Tess Wood & John Campbell, monochrome, 2005, 25ex., BC signé, Rare



292

300/400

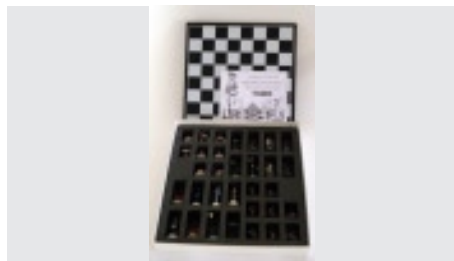
FARIBOLES: Nestor Burma, Nestor pipe dans la porte, 1996, 700ex., B fond sérigraphié signé TARDI



293

180/220

PIXI: Adèle Blanc-Sec, le Ptérodactyle (ref 5351) + la baignoire (ref 5355) + Esperandieu (ref 5354), 1996, 500ex., BC



294

120/150

PIXI: Adèle Blanc-Sec, mini jeu échecs, 1997, 350ex., BC



295 **250/300**

PIXI: Adèle Blanc-Sec, Tous des monstres (ref 5350) + Dé-
mon Tour Eiffel (ref 5352) + Savant fou (ref 5353), 1996,
500ex., BC signé



296 **180/220**

PIXI: Nestor Burma, mini série (ref 2190) BC signé + Nestor
Burma marchant (ref 5356) + le fouet (ref 5357), 1996,
500ex., BC



297 **70/90**

PIXI: Nestor Burma, mini série BD Bulles, 1999, 350ex., BC
signé



298 **180/220**

SERIGRAPHIE: Adèle Blanc-Sec, Crôa, Décalage, n°/150ex.,
signée + portfolio 6 posters + PLV



299 **80/100**

DECOTOYS: Lanfeust, coffret (ref 20740), 2003, 750ex. +
Mittou: Vae Victis (ref 20610), n°/signés



300 **100/120**

FARIBOLES: Lanfeust de Troy, lot de 2 figurines métal: Ni-
colède - Hébus (2 flèches), 1999, B



301

180/220

FARIBOLES: Lanfeust de Troy, lot de 3 figurines métal: Cixi - Nicolède - Hébus (3 flèches), 1999, 333ex., B



302

250/300

LEBLON-DELIENNE: Lanfeust de Troy, Hébus sur son rocher, version monochrome noir, 2002, 333ex., BC signé



303

100/120

SERIGRAPHIE: Blake & Mortimer, couverture L'affaire Francis Blake, 55x75, n°/signée, encadrée



304

120/150

SERIGRAPHIE: Ray-Banana, Lot de 5: Moulin Rouge, 53x73, n°/250ex. + Vue intérieure, 42x52, n°/120 + Tucker Torpedo, 52x72, n°/500ex. les 3 encadrées, signées + 2 cadres



305

70/90

DEMONS & MERVEILLES: Droopy, Loup dans fauteuil + Droopy lampe + Droopy serre-livres



306

70/90

DEMONS & MERVEILLES: Droopy, Loup dans fauteuil, 1996 + Droopy lampe + Droopy serre-livres, 1989



307 **100/120**

PLAQUES EMAILLEES: Ric Hochet, couverture "Défi à Ric Hochet", 42x60, n°/50ex.



308 **300/400**

LA CASA LILIANA: Gil Jourdan, Gil Jourdan revolver, sculpture de St Emmett, 2000, 250ex., BC signé



309 **200/250**

DIVERS: Tergal Jean-Claude, sculpture de A. Schiffrine pour le Bocage, 1999, très peu d'exemplaires réalisés tirage prévu non atteint, B, RARE



310 **100/120**

DEMONS & MERVEILLES: Tom & Jerry, stèle 1997 + Tom & Jerry enlacés (ref VFR103) + JOE BAR TEAM: Ducable & Brasletti au lit (ref VFR49-50) + LEBLON-Delienne: Panpan & Fleur (ref 651-2), B



311 **120/150**

DIVERS: Astérix, Panoramix & Cétautomatix & Agecanonix, 3 figurines PUB Bridelix, 1999 + Boite Camembert Bridel + 3 figurines PROTO idem résine non peinte, rare



312 **50/60**

DIVERS: Astérix, service de table VOLUFORM: grandes & petites assiettes, 4 coupelles, coquetier, presse citron



313

150/190

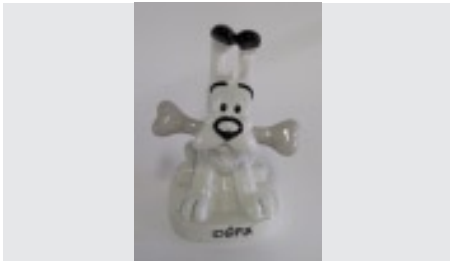
DIVERS: Oumpah-Pah, pouët-pouët Oumpah-Pah, un peu sale mais très bel état d'origine, fonctionne, 21 cm, RARE



314

120/150

ARGUYDAL: Astérix, grande fève Astérix, 1998, B



315

120/150

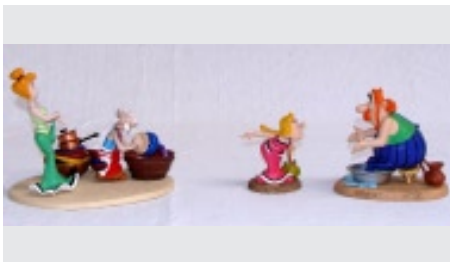
ARGUYDAL: Astérix, grande fève Idéfix, 1999



316

120/150

ARGUYDAL: Astérix, grande fève Obélix, 1995



317

120/150

ATLAS: Astérix, 2 figurines spéciales: Abraracourcix & Bon-nemine + Agecanonix vaisselle, B



318

120/150

ATLAS: Astérix, 2 figurines spéciales: Astérix & romain + romain & menhir, B



319 **120/150**

ATLAS: Astérix, 2 figurines spéciales: Astérix & romain + romain & menhir, B



320 **120/150**

ATLAS: Astérix, 2 figurines spéciales: Astérix & sanglier + Cétautomatix & Assurancetourix, B



321 **120/150**

ATLAS: Astérix, Astérix, Obélix & Idéfix canoë



322 **120/150**

ATLAS: Astérix, Astérix, Obélix & Idéfix canoë, B



323 **120/150**

ATLAS: Astérix, Astérix, Obélix & Idéfix dans le chariot + 1 cheval, B



324 **120/150**

ATLAS: Astérix, Astérix, Obélix & Idéfix tapis volant, B



325 **120/150**

ATLAS: Astérix, Astérix, Obélix & Idéfix tapis volant, B



326 **250/300**

ATLAS: Astérix, char de course de Goudurix + 4 chevaux, B



327 **250/300**

ATLAS: Astérix, char de course de Goudurix + 4 chevaux, B



328 **120/150**

ATLAS: Astérix, Idéfix sur danois, B + Astérix, Obélix & Idéfix dans le chariot & 1 cheval



329 **50/60**

ATLAS: Astérix, lot de 15 figurines divers (dont Obélix romain...)



330 **50/60**

ATLAS: Astérix, lot de 16 figurines divers (dont Astérix couronne...)



331 **50/60**

ATLAS: Astérix, lot de 16 figurines divers (dont Orthopédix...)



332 **50/60**

ATLAS: Astérix, lot de 16 figurines divers (dont Pépé...)



333 **70/90**

ATLAS: Astérix, lot de 19 figurines diverses sous blister



334 **80/100**

ATLAS: Astérix, Obélix & chameau, B



335 **120/150**

ATLAS: Astérix, Obélix carrière, B + Obélix pile casques



336 **150/190**

DINKY TOYS: Tanguy & Laverdure, Renault Sinpar 4x4 (ref 1406) sur diorama présentoir, 1/43è, avec deux personnages courant Meccano Tri-Ang, complet du feuillet d'explications et du ticket Club + décalcomanies non collées damier antenne - 2 plaques minéralogiques + antenne métal, le tout dans pochette plastifiée scellée d'origine, 1967, impeccable dans sa boîte d'origine, RARE



337 **200/250**

LEBLON-DELIENNE: Astérix, Abraracourcix porté sur son bouclier (ref LAS03), 2001, BC



338 **200/250**

LEBLON-DELIENNE: Astérix, Agecanonix translucide, 2005, n°/188ex. + Yoko Tsuno translucide, 2004, n°/118ex., version Club Passion, BC, Rare



339 **200/250**

LEBLON-DELIENNE: Astérix, Cléopâtre casse le vase, 2002 + Obélix fleurs, 1995, (ref LAS06-365), 1995, BC



340 **200/250**

LEBLON-DELIENNE: Astérix, les 2 gardes romains + panneau frontière (ref LAS10-2-3), 2003, BC



341 **800/1000**

LEBLON-DELIENNE: Astérix, Obélix "bombe", grand modèle, 1992, 600ex., RARE



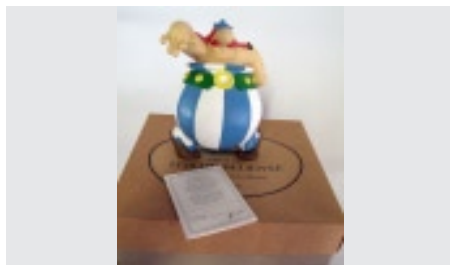
342 **100/120**

LEBLON-DELIENNE: Astérix, Obélix assis petit (ref LAS08), 2006, BC



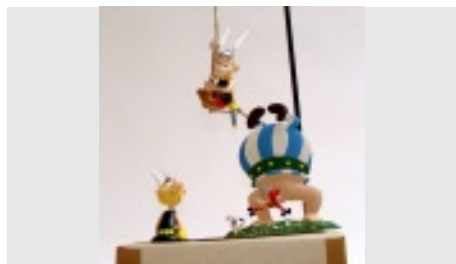
343 **100/120**

LEBLON-DELIENNE: Astérix, Obélix brise la glace (ref LAS09), 2003, BC



344 **100/120**

LEBLON-DELIENNE: Astérix, Obélix danse (ref LD369), 1997, 3000ex., BC



345 **250/300**

PIXI REGOUT: Astérix, Astérix corde, 2000, BC + PIXI: Obélix demi ronde-bosse + buste Astérix Atlas, B



346 **150/190**

PIXI: Astérix, Astérix & Obélix légionnaires (ref 4218-9), 2001, 1500ex., BC



347 **150/190**

PIXI: Astérix, Astérix & Obélix, canoë coulant (spéciale "Colin" - 500ex.) + Obélix allongé (ref 4212), BC



348 **150/190**

PIXI: Astérix, Astérix & Obélix, le souper avec Manneken, édition spéciale "Main Blanche", 2001, 550ex., BC



349 **80/100**

PIXI: Astérix, Astérix, Obélix & Idéfix fâchés (ref 4193), 2004, 1000ex., BC



350 **300/400**

PIXI: Astérix, barque orange, édition spéciale Collin, 2001, 100ex., BC, rare



351 **180/220**

PIXI: Astérix, char Goudurix (ref 2312), 1999, 700ex., BC



352 **150/190**

PIXI: Astérix, Grossebaf (ref 4180) aile à restaurer + mini pirates (ref 2306) + chasse sangliers (ref 2315) + porte village (ref 33008), BC



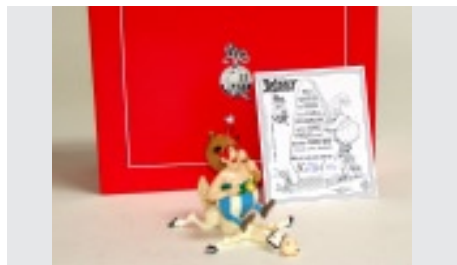
353 **180/220**

PIXI: Astérix, Jules César cheval (ref 4223), 2001, 1000ex. + buste Jules (ref 6033) + Astérix bras papa (Exclu Boutique Pixi), 250ex., BC



354 **120/150**

PIXI: Astérix, Obélix amoureux (ref 4217), 2000 + Falbala & Idéfix (ref 4220), 2001 + Fusée Magma (ref 6037), 2008, BC



355 **80/100**

PIXI: Astérix, Obélix cheval (ref 4203), 1997, 750ex., BC



356 **120/150**

PIXI: Astérix, Obélix coup de poing romain (ref 4201), 1997, 1500ex. + Astérix vase discorde (ref 4189), 2006, BC



357 **120/150**

PIXI: Astérix, Obélix porte Astérix sur bouclier (ref 4202), 1997, 900ex., BC



358 **120/150**

PIXI: Astérix, objets d'Astérix: carte Gaule (ref 6040) + attributs (ref 6032) + galère pirates (ref 6039), BC



359 **70/90**

PIXI: Astérix, objets d'Astérix: menhir d'or (ref 6035) + Idéfix jouet (ref 6034) + César d'or (ref 6036), BC



360 **80/100**

PIXI: Astérix, Ordralfabétix & Cétautomatix fâchés (ref 4191-2), 2004, 1000ex., BC



361 **120/150**

PIXI: Astérix, Panoramix amnésique potion (ref ref 4214) + Idéfix os (ref 4204), 1997, 900ex., BC



362 **100/120**

SERIGRAPHIE: Astérix, le trône de Cléopâtre, Desbois, 50x60, encadrée



363 **70/80**

PARASTONE: Bob & Bobette, Bob + Lambique + Sidonie + Jérôme + Pr. Barabas + Vitaminette (ref SW03-4-5-6-7-12), B



364 **70/80**

PARASTONE: Bob & Bobette, totem (ref SW16) + groupe famille (ref SW15), B



365 **600/700**

PLAQUES EMAILLÉES: Bob & Bobette, panneau de signalisation destiné aux abords des écoles, 61x91, non commercialisé, RARE



366 **200/250**

ATTAKUS: Sasmira, lot de 2: Sasmira couleurs, n°/555ex. + Sasmira ivoire, n°/250ex., BC signés



367 **50/60**

SERIGRAPHIE: Lot de 6: Vicomte, Jamar, Gine, Makyo, Savidard, collectif



368 **250/300**

PIXI REGOUT: Li Vi Bleu, colombophile monochrome bronze, n°/50ex., BC signé Walthéry, rare



369 **120/150**

LEBLON-DELIENNE: Looney Tunes, Bugs Bunny (ref 522) + Vil Coyote (ref 523), couleurs craquelées à restaurer + Road Runner (ref 524), B



370 **80/100**

DISQUES: Dan Cooper, Disques: Le Mur du Silence et le Maître du Soleil, 25cm, très beau complet des pochettes cellophane!



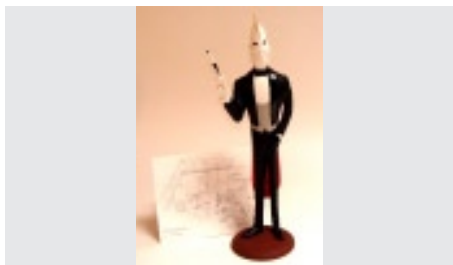
371 **300/400**

AROUTCHEFF: Tif & Tondu, Citroën traction (ref ARW01), BC



372 **300/400**

St EMETT: Tif & Tondu, Choc fauteuil, Octopus, 2004, 250ex., BC



373

400/500

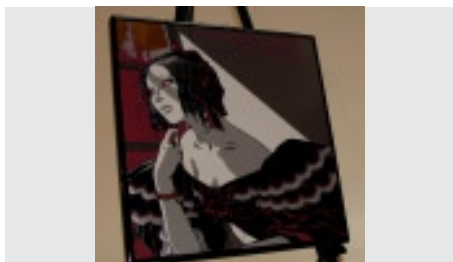
St EMETT: Tif & Tondu, Mr Choc (grand modèle), exclusivité BDDirecte, 2002, 100ex., B avec autocollant "Main Blanche", C signé



374

1100/1300

LA CASA LILIANA: Sambre, buste monochrome blanc, n°/110ex. mais un des 20ex. avec sérigraphie signée, RARE



375

250/300

PLAQUES EMAILLEES: Sambre, femme au clair de lune, réalisée pour Angoulême, dorée or, 1986, rare



376

180/200

FARIBOLES: Titeuf, lot de 2: Titeuf boudeur + Titeuf ourson, 1999, 465ex., B, RARE



377

150/190

PIXI: Titeuf, lot de 3: ours + cubes + école (ref 5852-3-4), 2003, BC



378

300/400

DIVERS: Gaston, livre publicité Fiat 509, RARE



379 **80/100**

DIVERS: Idées Noires: tome 1 (eo) et 2 + Cauchemarrant (éd. 1983) état moyen



380 **40/50**

DIVERS: Les bébés Marsu, disque 45trs + posters + pub Spirou,... Ensemble de 20 documents



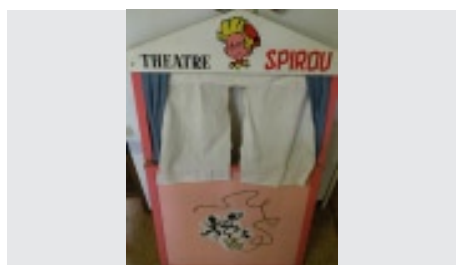
381 **50/60**

DIVERS: Marsu, pouët-pouët Marsu 20cm



382 **150/190**

DIVERS: Marsu, pouët-pouët Marsu, 40cm poing levé



383 **150/190**

DIVERS: Spirou, théâtre Spirou (abimé)



384 **400/500**

AROUTCHEFF: Gaston, De Mesmaeker Lunettes & Mustang boule de bowling (ref ARG01, volant cassé), 2003, 390ex., B



385 **500/600**

AROUTCHEFF: Gaston, Fiat Gaston, taxi n°2 bleu, 200ex, BC, rare



386 **300/400**

AROUTCHEFF: Gaston, Gastomobile, 2000, 277ex., BC



387 **1000/1200**

AROUTCHEFF: Spirou, camion Berliet bleu - VROUP (ref ARD160), 2002, 169ex., B



388 **700/800**

AROUTCHEFF: Spirou, camion Berliet rouge avec les 2 gangsters, 2002, 74ex., B



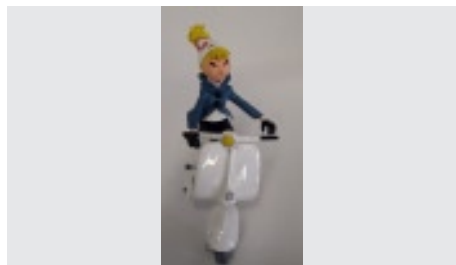
389 **1000/1200**

AROUTCHEFF: Spirou, Jeep Willis (ref ARD170), 2001, 144ex., B



390 **900/1000**

AROUTCHEFF: Spirou, la 4CV avec Spirou & Spip, version France Aroutcheff, signée, n°19 +/-360ex. réalisés, BC



391 **300/400**

AROUTCHEFF: Spirou, Seccotine en scooter (ref ARS04), 2003, 445ex., BC



392 **600/700**

AROUTCHEFF: Spirou, sous-marin jaune "Le Repère de la Murène", 2002, 228ex., B



393 **800/1000**

AROUTCHEFF: Spirou, torpille noire + Fantasio plongeur, 2è version, les deux sur socle, 2001, 146ex., BC



394 **800/1000**

AROUTCHEFF: Spirou, Turbot 5 jaune avec Fantasio (ref D145), 2000, 216ex., BC



395 **800/1000**

AROUTCHEFF: Spirou, Turbot 6 avec Spirou (ref D146), 2000, 253ex., BC



396 **800/1000**

AROUTCHEFF: Spirou, Turbot tandem Martin & Fantasio (ref D143), 2000, 168ex., B



397 **1000/1200**

AROUTCHEFF: Spirou, Turbotraction I bleue, 2è version avec Spip, 2003, 410ex., BC



398 **800/1000**

AROUTCHEFF: Spirou, Turbotraction I rouge avec Ibn Mahzoud & chauffeur, 2003, 367ex., B



399 **3000/3500**

AROUTCHEFF: Spirou, Turbotraction II, 2003, 140ex., B



400 **300/350**

FARIBOLES: Gaston, Gaston chimie (série spéciale), 2005, 100ex., BC



401 **300/400**

FARIBOLES: Gaston, Gaston chimiste, 2005, 1000ex. & Prunelle, 750ex., BC



402 **300/400**

FARIBOLES: Gaston, Gaston chimiste, 2005, 1000ex. & Prunelle, 750ex., BC



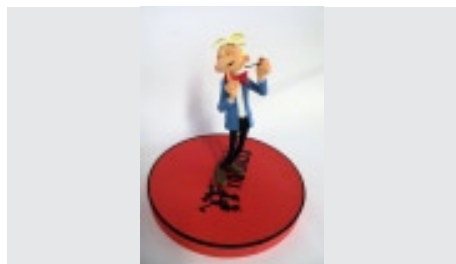
403 **300/400**

FARIBOLES: Gaston, Marsupilamie, 2006, 500ex. & Prunelle, 2005, 750ex., BC



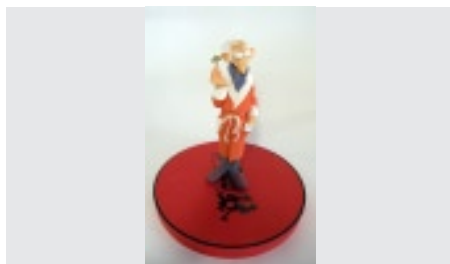
404 **200/250**

FARIBOLES: Spirou, Fantasio à la pipe, 2003, 500ex., BC



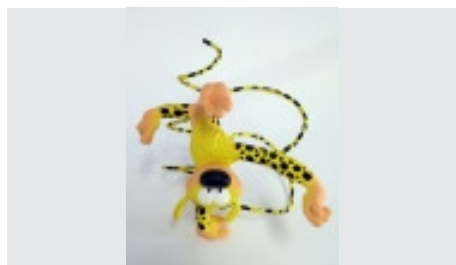
405 **200/250**

FARIBOLES: Spirou, Fantasio à la pipe, 2003, 500ex., BC



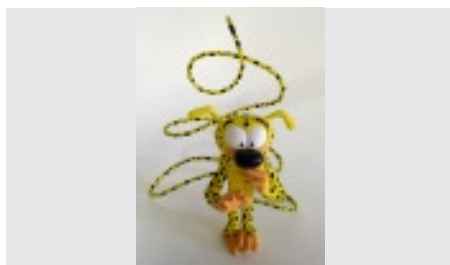
406 **300/350**

FARIBOLES: Spirou, le Comte de Champignac, 2002, 500ex., BC, rare



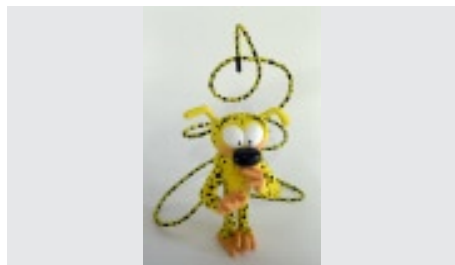
407 **150/190**

FARIBOLES: Spirou, Marsupilami n°1, 2005, 500ex., BC



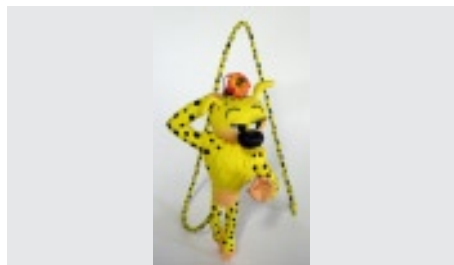
408 **150/190**

FARIBOLES: Spirou, Marsupilami n°2, 2007, 500ex., BC



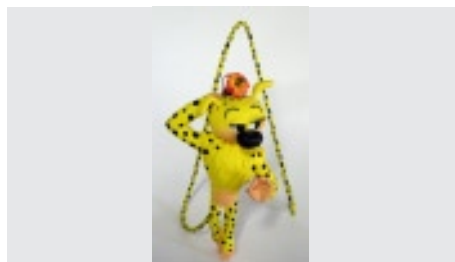
409 **150/190**

FARIBOLES: Spirou, Marsupilami n°2, 2007, 500ex., BC



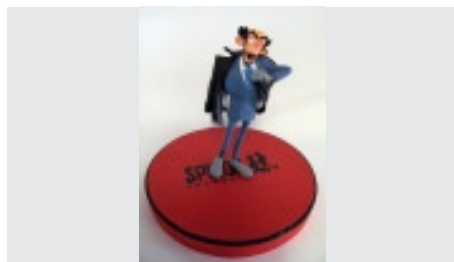
410 **150/190**

FARIBOLES: Spirou, Marsupilamie, 2006, 500ex., BC



411 **150/190**

FARIBOLES: Spirou, Marsupilamie, 2006, 500ex., BC



412 **250/300**

FARIBOLES: Spirou, Zorglub hilare, édition spéciale Marsu-Prod, 2005, 50ex., BC



413 **150/200**

FARIBOLES: Spirou, Zorglub, 2006, 500ex., BC signé Rodier



414 **180/220**

FARIBOLES: Spirou, le Maire de Champignac, 2004, 500ex., BC



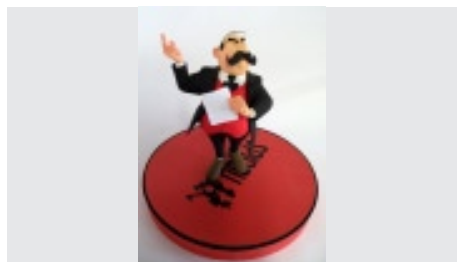
415 180/220

FARIBOLES: Spirou, Seccotine & son poudrier, 2003, 500ex., BC



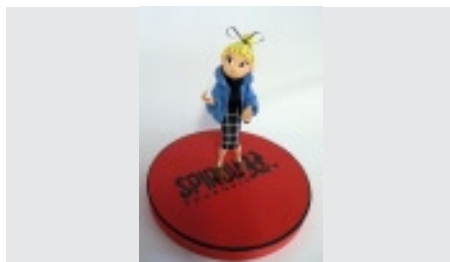
416 150/190

FARIBOLES: Spirou, Spirou tient mini Fantasio, 2002, 1000ex., BC



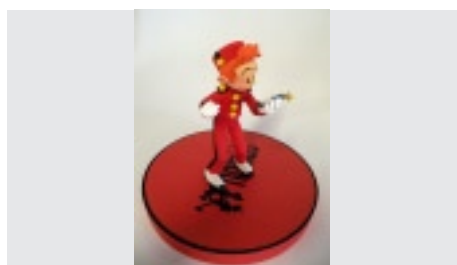
417 180/220

FARIBOLES: Spirou, Le Maire de Champignac, 2004, 500ex., BC



418 180/220

FARIBOLES: Spirou, Seccotine & son poudrier, 2003, 500ex., BC



419 150/190

FARIBOLES: Spirou, Spirou tient mini Fantasio, 2002, 1000ex., BC



420 120/150

HACHETTE: Gaston, lot de 19 figurines, 2004 + fascicules + horloge



421 **200/250**

IDEM: Spirou, le Zorgléoptère, résine, 2006, +/-250/300ex. prévus, B, rare



422 **300/350**

IDEM: Spirou, sous-marin jaune "Le Repère de la Murène", 1993, +/-300ex., B



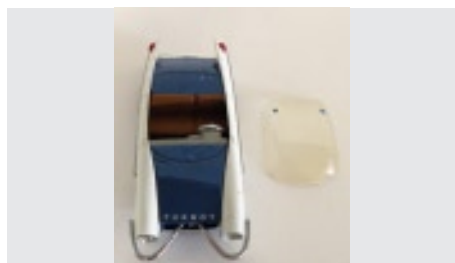
423 **300/400**

IDEM: Spirou, Turbo I bleue, 1986, 1ère version, +/-850ex.



424 **200/250**

IDEM: Spirou, Turbo I, kit Idem peint en rouge, attention pas de feux anti-brouillard, artisanat, B



425 **300/350**

IDEM: Spirou, Turbo II, 1ère version, 1986, +/-180ex., cockpit & phares à restaurer



426 **900/1000**

IDEM: Spirou, Turbo II, 1ère version, 1986, +/-180ex., B, impeccable, RARE



427 **900/1000**

IDEM: Spirou, Turbo II, 2è version, +/-270ex., impeccable, rare



428 **400/500**

IDEM: Spirou, Zorglumobile, "Z comme Zorglub & L'ombre du Z", 1991, 110ex., B, impeccable, rare



429 **250/300**

IDEM: Spirou, Fantacoptère, 1993, +/-200ex., B, rare



430 **250/300**

IDEM: Spirou, Fantacoptère, 1993, +/-200ex., B, rare



431 **140/170**

LEBLON-DELIENNE: Gaston, 3 chats pelote laine (ref 194-5-6), 2000-2001, BC



432 **300/400**

LEBLON-DELIENNE: Gaston, buste De Mesmaeker monochrome, 1990, +/- 120ex., RARE



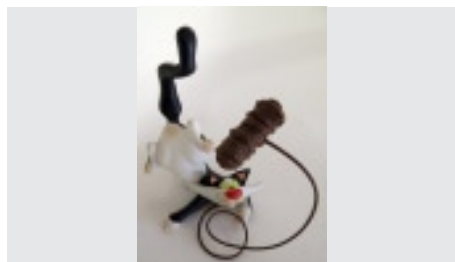
433 **200/250**

LEBLON-DELIENNE: Gaston, buste Gaston (ref 151), 1989, +/-450ex.



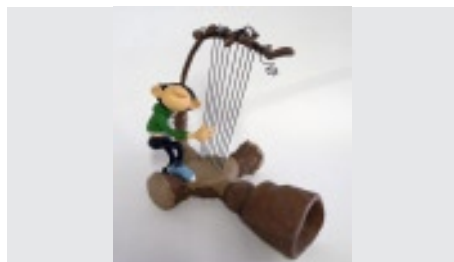
434 **100/120**

LEBLON-DELIENNE: Gaston, buste Jeanne (ref 152), 1989, +/-500ex., B



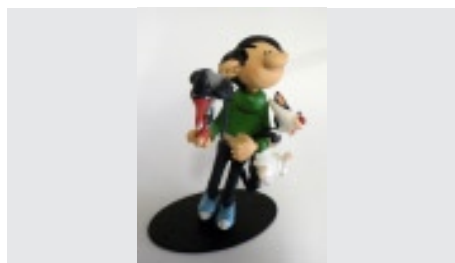
435 **30/40**

LEBLON-DELIENNE: Gaston, chat qui joue n°1 (ref 194), 2000, B



436 **400/500**

LEBLON-DELIENNE: Gaston, Gaffophone (ref 181), 1998, 777ex., B



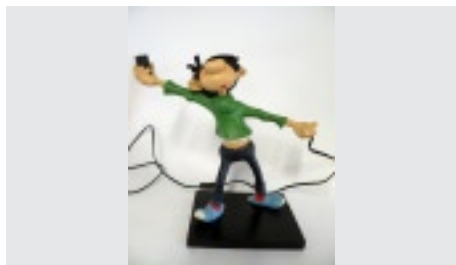
437 **100/120**

LEBLON-DELIENNE: Gaston, gare aux 3 Gaffeurs (ref LGA04), 2002, 1250ex., BC



438 **150/200**

LEBLON-DELIENNE: Gaston, Gaston duffle coat (ref 155), BC + PELLERIN: L'Epervier (ref LPR01), 2003, BC signé



439 **180/220**

LEBLON-DELIENNE: Gaston, Gaston lampe (ref 180), 1996, +/-350ex., B



440 **250/300**

LEBLON-DELIENNE: Gaston, Gaston séducteur & Melle Jeanne séduite, version club monochrome 100ex., n° identiques, 2001, BC, rare



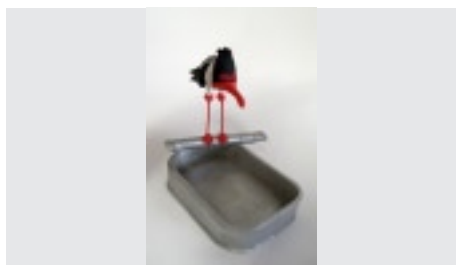
441 **500/600**

LEBLON-DELIENNE: Gaston, grand Chat monochrome (LGA06), 2002, 140ex., BC, rare



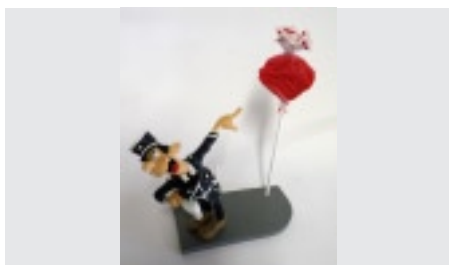
442 **450/550**

LEBLON-DELIENNE: Gaston, grosse tête de Gaston, 1989, +/- 420ex., signée Marie Leblon, rare



443 **80/100**

LEBLON-DELIENNE: Gaston, la Mouette (ref 154), 1993, B



444 **100/120**

LEBLON-DELIENNE: Gaston, Longtarin (ref 159), 2000, 930ex., BC



445 **250/300**

LEBLON-DELIENNE: Gaston, serre-livres Gaston (ref 174), 1991, B



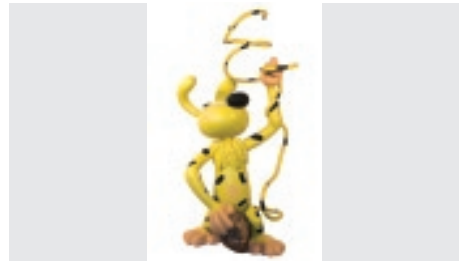
446 **200/250**

LEBLON-DELIENNE: Marsupilami, couple Marsupilami & bébés en promenade (ref 206), 1998, +/- 1400ex.



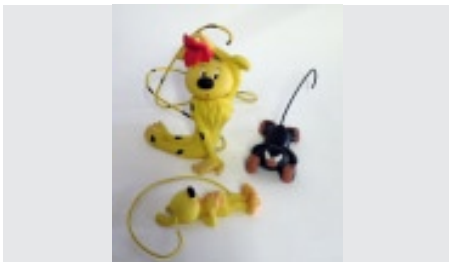
447 **250/300**

LEBLON-DELIENNE: Marsupilami, couple Marsupilami & bébés en promenade (ref 206), 1998, +/- 1400ex., petites craquelures base oreille droite Marsupilami, BC



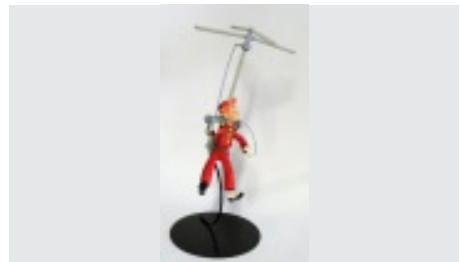
448 **600/700**

LEBLON-DELIENNE: Marsupilami, grand Marsu 95 cm, (ref LMA03), 2002, 318ex., salissures & usures légères, C



449 **120/150**

LEBLON-DELIENNE: Marsupilami coquette, 1ère version (réf 202), 1992, 750ex. + 2 bébés Marsu (abimés, réf 203 et 205)



450 **200/250**

LEBLON-DELIENNE: Spirou, Fantacoptère (ref 106), 1999, 620ex., BC



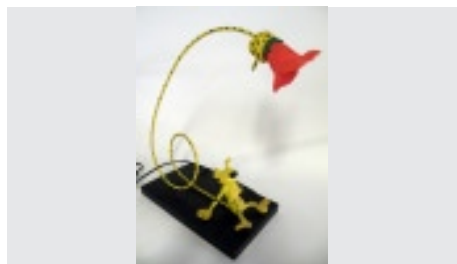
451 **250/300**

LEBLON-DELIENNE: Spirou, Fantasio assis grand modèle (ref 122), 1990, B



452 **200/250**

LEBLON-DELIENNE: Spirou, grand buste de Spirou sacoché (ref 104), 1994, BC



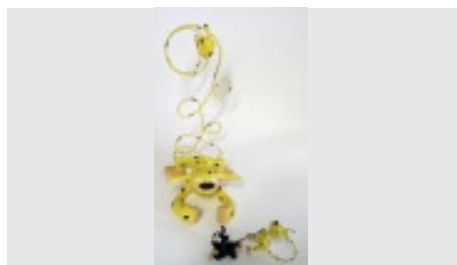
453 **150/190**

LEBLON-DELIENNE: Spirou, lampe Marsu (ref 212), 1996



454 **100/120**

LEBLON-DELIENNE: Spirou, le Jaguar (ref LMA02), 2001, 532ex., BC



455 **80/100**

LEBLON-DELIENNE: Spirou, lot de 2: Marsu jouent (ref 210), 1999, B + Marsu furieux (ref 201), 1990



456 **150/190**

LEBLON-DELIENNE: Spirou, Marsu partie de pêche (LMA01), 2002, +/-1200ex., BC



457 **200/250**

LEBLON-DELIENNE: Spirou, radeau Spirou, Fantasio & Spip (ref 123), 4 boîtes, rame cassée, B



458 **200/250**

LEBLON-DELIENNE: Spirou, serre-livres bustes Spirou & Fantasio, 1989-1990, +/- 250ex., B



459 **150/190**

LEBLON-DELIENNE: Spirou, serre-livres Fantasio & Spip, 1990, B



460 **200/250**

LEBLON-DELIENNE: Spirou, Spirou & Fantasio assis sur le banc, 2007, 555ex., B décors + C



461 **250/300**

LEBLON-DELIENNE: Spirou, Spirou assis grand modèle (ref 121), 1989, BC



462 **600/700**

LEBLON-DELIENNE: Spirou, Spirou Fantasio & Spip assis (ref 103-121-122), 1990



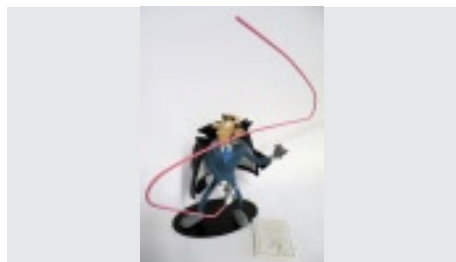
463 **100/120**

LEBLON-DELIENNE: Spirou, Spirou ligoté réveil (ref 105), BC



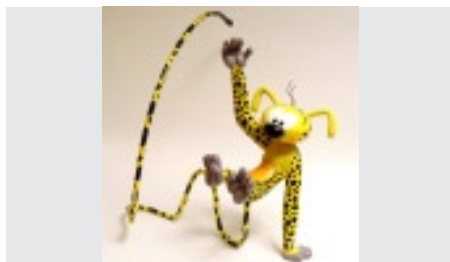
464 **200/250**

LEBLON-DELIENNE: Spirou, Zorglub (ref 132), 2000, 574ex. réalisés (777 prévus), BC



465 **200/250**

LEBLON-DELIENNE: Spirou, Zorglub (ref 132), 2000, 574ex. réalisés (777 prévus), BC



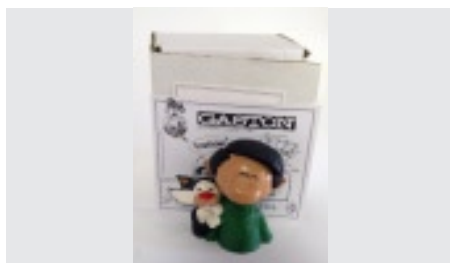
466 **7000/8000**

PIGEON: Marsupilami, grand Marsupilami saluant, Editions DESBOIS, 1990, n° 49/50, résine lourde, queue tube cuivre avec billes, impeccable, RARE



467 **100/120**

PIXI: Gaston, buste Gaston avec socle brillant (ref 91405), BC



468 **100/120**

PIXI: Gaston, buste Gaston mat sans socle (ref 91405), BC



469

140/160

PIXI: Gaston, cabine de plage (4759), BC



470

500/600

PIXI: Gaston, De Mesmaeker 1ère version, rare (ref 4691), BC



471

500/600

PIXI: Gaston, Gaston & Melle Jeanne (ref 4690), 1989, 650ex., BC, RARE



472

180/220

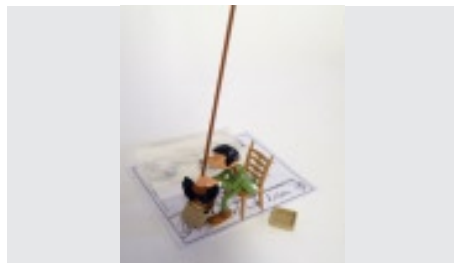
PIXI: Gaston, Gaston à son bureau 1è version (ref 4689), 1989, BC



473

100/120

PIXI: Gaston, Gaston allongé brillant (ref 91403), BC



474

100/120

PIXI: Gaston, Gaston cirant ses chaussures (4722), BC



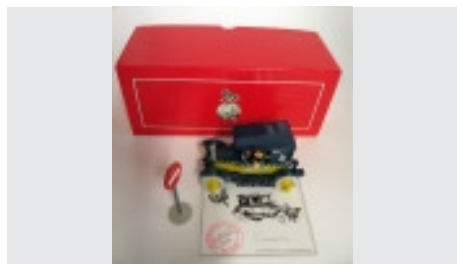
475 **200/250**

PIXI: Gaston, Gaston cycliste à pois rouges, vélo jaune, 2000, 333ex., Galerie Collin, BC



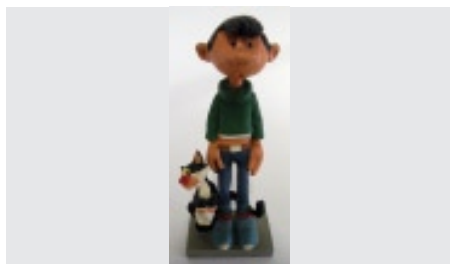
476 **200/250**

PIXI: Gaston, Gaston cycliste vert, vélo rouge (exclusivité Collin), 2000, 333ex., BC



477 **140/160**

PIXI: Gaston, Gaston dans sa voiture (4704), B C signé par Franquin



478 **150/190**

PIXI: Gaston, Gaston debout mat (ref 4681)



479 **120/150**

PIXI: Gaston, Gaston et sa soupe géante (ref 4769), BC



480 **350/400**

PIXI: Gaston, Gaston lit de camp (ref 4686), 1989, 950ex., BC, rare



481 **160/200**

PIXI: Gaston, Gaston moto (ref 4700), 1989, 1500ex., BC



482 **180/220**

PIXI: Gaston, Gaston sautant cou girafe (ref 4773), 2006, 500 ex., BC



483 **120/150**

PIXI: Gaston, Gaston sur la balançoire (ref 4775), BC



484 **300/400**

PIXI: Gaston, Gaston taxi (ref 4695), 1989, +/-1000ex., version sans rétroviseur, BC, rare



485 **120/150**

PIXI: Gaston, Gaston tête réduite De Mesmaeker (Exclusivité MarsuProd), 2005, 500ex., BC



486 **250/300**

PIXI: Gaston, Grand taxi sans interdit (ref 4704), 1992, 2000ex., BC signé Franquin, rare



487 **150/190**

PIXI: Gaston, les secrétaires (ref 4655), 2007, 200ex. (Exclusivité MarsuProd), BC



488 **150/190**

PIXI: Gaston, lot de 2 signatures: téléphone (ref 3757) et Longtarin grande (ref 3754), BC



489 **140/160**

PIXI: Gaston, lot de 2: avion papier (ref 4728), 1999, 540ex. + pieuvre, 2004, 1000ex. (Exclusivité MarsuProd), BC



490 **120/150**

PIXI: Gaston, lot de 2: bal cheminée (ref 4716), 1994, 750ex. + théâtre marionnettes & De Mesmaeker (ref 4749), 2003, 1000ex., BC



491 **120/150**

PIXI: Gaston, lot de 2: Bertrand Labévue + Jules de chez Smith en face, 2007, 200ex. (Exclusivité MarsuProd), BC



492 **140/160**

PIXI: Gaston, lot de 2: bouquet de fleurs (ref 4741) + mini vélo (ref 4699), BC



493 **150/190**

PIXI: Gaston, lot de 2: Chat et Mouette (ref 4693) + Longtarin pèlerine, 2006, 200ex. (Exclusivité MarsuProd), BC



494 **100/120**

PIXI: Gaston, lot de 2: feu tricolore (ref 4768) + pile de livres (ref 4767), BC



495 **150/190**

PIXI: Gaston, lot de 2: Gaffophone (ref 4685) + chaise bascule, BC



496 **80/100**

PIXI: Gaston, lot de 2: Gaffophone et Longtarin (ref 4747) + signature Franquin chat qui baille, BC



497 **120/150**

PIXI: Gaston, lot de 2: Gaston & le crocodile (ref 4742), 2002, 1000ex. + Spirou & Spip riant (ref 4726), 1995, 1250ex., BC



498 **200/250**

PIXI: Gaston, lot de 2: Gaston & Longtarin parcmètre (ref 4688), 1989, 2000ex., BC + Gaston articulé (ref 2504), 1993, B



499

150/200

PIXI: Gaston, lot de 2: Gaston culbuto & Spirou (ref 4694), 1989, 1000ex. + Mitre Railleuse golfeur, 200ex., Exclusivité MarsuProd, BC



500

150/190

PIXI: Gaston, lot de 2: Gaston duffle-coat (ref 4683), 1989, 3500ex. + Gaston escabeau (ref 4766), 2004, 1000ex., BC



501

120/150

PIXI: Gaston, lot de 2: Gaston lit préhistorique, 2003, 1000ex., 1er tirage, exemplaire avec certificat 500ex. modifié, rare + Longtarin pèlerine, 2006, 200ex., (Exclusivité MarsuProd), BC



502

180/220

PIXI: Gaston, lot de 2: Gaston moto (ref 4700), 1989, 1500ex. + mini Gaston (ref 2122), 1994, BC



503

250/300

PIXI: Gaston, lot de 2: Gaston oreiller (ref 4687), 1989, 2500ex. + Gaston Chat Mouette (ref 4693), 1989, 2000ex., BC



504

70/90

PIXI: Gaston, lot de 2: Gaston souris (ref 4776) + Gaston Chat moquette (ref 4774), 2005, 1000ex., BC



505

250/300

PIXI: Gaston, lot de 2: Gaston vélo (ref 4699), 1989, 1500ex. + mini Gaston bras de fer éléphant (Spéciale Boutique PIXI), 1999, 400ex., pied à restaurer, BC



506

120/150

PIXI: Gaston, lot de 2: le bal Gaston sandwich (ref 4711), 1994, 750/1000ex. prévus + Gaston Marsupilami (Exclusivité MarsuProd), 2003, 1000ex., BC



507

120/150

PIXI: Gaston, lot de 2: minitondeuse (ref 4771), 2005, 500ex. + signature Chat pelote laine (Exclusivité MarsuProd), 2006, 300ex., BC



508

150/190

PIXI: Gaston, lot de 2: Mr De Mesmaeker (ref 4733), 2000, 750ex. + mini-série (ref 2162), 1996, BC



509

140/160

PIXI: Gaston, lot de 2: promenade 3 tortues (ref 4707) + Boulier furieux, BC



510

100/120

PIXI: Gaston, lot de 2: sérénade (ref 4743) + trombone (ref 4724), BC



511 **200/250**

PIXI: Gaston, lot de 2: souris (ref 4776) + Chat moquette (ref 4774M), 2100ex (Exclusivité MarsuProd), BC



512 **150/190**

PIXI: Gaston, lot de 3 signatures: téléguidé, Chat de Gaston et souris (ref 3755), BC



513 **140/160**

PIXI: Gaston, lot de 3: à vélo (ref 4757), son Chat (ref 4739) et cheminée (ref 4716), BC



514 **200/250**

PIXI: Gaston, lot de 3: champignon (ref 4718), 1994 + bouquet fleurs + De Mesmaeker hôpital (ref 4740-1), 2001, BC



515 **150/190**

PIXI: Gaston, lot de 3: cirant chaussures (ref 4722), 1994, 750ex. + sérénade Jeanne (ref 4743), 2002, 1500ex. + Spirou articulé (ref 2505), 1993, BC



516 **140/160**

PIXI: Gaston, lot de 3: De Mesmaeker 2è version (ref 4733), Prunelle et Chat (ref 4735) et matelas verglas (ref 4736), BC



517 **150/190**

PIXI: Gaston, lot de 3: Gaston trombone (ref 4724, B abîmée), 1994, 700ex. + Gaston portant Gaffophone & Longtarin (ref 4747), 2002, 1000ex. + Spirou articulé (ref 2505), 1993, BC



518 **100/120**

PIXI: Gaston, lot de 3: Jules avec bonhomme de neige, Bertrand Labévue jouant vièle et l'Anglais, BC



519 **80/100**

PIXI: Gaston, lot de 3: kilt (ref 4725), Spirou et Spip riant (ref 4726) et Marsu ressort (ref 4632), BC



520 **300/400**

PIXI: Gaston, lot de 3: labyrinthe (ref 4667-8-9), BC



521 **200/250**

PIXI: Gaston, lot de 3: le Mastigaston, pot de peinture (ref 4745) et tête réduite De Mesmaeker, BC



522 **150/190**

PIXI: Gaston, lot de 3: Lebrac et secrétaire, signature pistolet (ref 3760) et signature lecteur, BC



523 **180/220**

PIXI: Gaston, lot de 3: ramoneur, escabeau (ref 4766) et dompteur escargots (ref 4778), BC



524 **180/220**

PIXI: Gaston, lot de 3: taxi radiocommandé (ref 4750), 2003, 1500ex. + De Mesmaeker hôpital (ref 4740), 2001, 750ex. + Spirou dépité (ref 4787), 2003, 750ex. BC



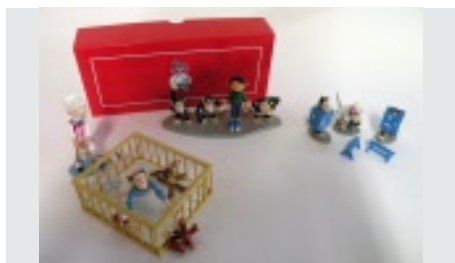
525 **140/170**

PIXI: Gaston, lot de 3: taxi radiocommandé (ref 4750), 2003, 750ex. + Prunelle Chat (ref 4735), 2005 + Spirou articulé (ref 2505), 1993, BC



526 **120/150**

PIXI: Gaston, lot de 3: taxi radiocommandé (ref 4750), Prunelle bowling et déguisé otarie, BC



527 **250/300**

PIXI: Gaston, lot de 3: tour de magie (ref 4763), 3 chimpanzés (ref 4756) et Champignac parc (ref 4784), BC



528 **150/190**

PIXI: Gaston, lot de 3: tour de magie (ref 4763, B abimée), 2004, 750ex. + De Mesmaeker & singe cowboy (ref 4765, B abimée), 2004, 1000ex. + G. & 3 chimpanzés (ref 4756), 2003, 750ex., BC



529 **100/120**

PIXI: Gaston, lot de 4 signatures: 3 Mitre railleuse + parapluie, BC



530 **100/120**

PIXI: Gaston, lot de 4 signatures: Franquin cuisinier, yeux fâchés, requin et tirelire, BC



531 **100/120**

PIXI: Gaston, lot de 4 signatures: Franquin tricolore, panneau (ref 3770), queue (ref 3773) et bowling (ref 3772), BC



532 **100/120**

PIXI: Gaston, lot de 4: Gaston sandwich (ref 4711) + 3 signatures: yeux tristes (ref 3769), chaussure (ref 3768) et électro (ref 3771), BC



533 **150/190**

PIXI: Gaston, lot de 5 signatures: téléphone, patins à glace, peinture, fer à repasser et pistolet (ref 3756-57-58-59-60), BC



534 **200/250**

PIXI: Gaston, lot de 5: régime de bananes (ref 4764), brouette (ref 4744), masque (ref 4661), tête ballon (ref 4721) et gros ballon (ref 4746), BC



535 **300/350**

PIXI: Gaston, lot de 7 Gaston déguisés: pieuvre, centaure (ref 4719), De Mesmaeker chimpanzé (ref 4765), pompe à essence (ref 4714), Marsu, cactus (ref 4720) et hanneton, BC



536 **60/70**

PIXI: Gaston, lot de 8 mini: Gaffophone, duffle-coat, Gaston, boutons de manchettes, Spirou articulé et 3 épinglettes (ref 2505, 91000, 2122, 2180, 2168), BC



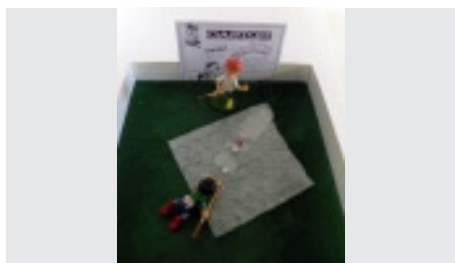
537 **180/220**

PIXI: Gaston, Melle Jeanne cycliste (version spéciale 33ex, rare), BC



538 **180/220**

PIXI: Gaston, mini dépanneuse avec Longtarin (ref 4755), BC



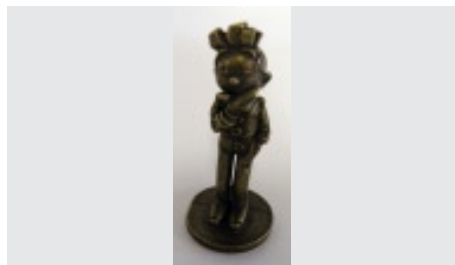
539 **100/120**

PIXI: Gaston, partie de billard (ref 4708), BC



540 **450/500**

PIXI: Gaston, Prunelle fauteuil main (ref 4692), 1989, 750ex., BC, RARE



541

140/160

PIXI: Spirou, culbuto bronze, très rare



542

120/150

PIXI: Spirou, demi ronde-bosse Spirou & Spip (ref 31322), 1994, 500ex., BC



543

150/190

PIXI: Spirou, Fantasio, Marsu et Spip sur l'échelle (ref 4650), BC



544

140/160

PIXI: Spirou, la capture du Marsu (ref 4790), BC



545

100/120

PIXI: Spirou, la pirogue (ref 4693), BC



546

200/250

PIXI: Spirou, le platéosaur a grandi (ref 4734), BC



547 **70/90**

PIXI: Spirou, lot de 2: Fantasio canapé (ref 4785), 2003, 1000ex. + Spirou dépité (ref 4787), 2003, 750ex., BC



548 **100/120**

PIXI: Spirou, lot de 2: naissance mésozoïque (ref 4730) + Gaston, Boulier furieux, BC



549 **200/250**

PIXI: Spirou, lot de 2: Spirou & Spip fauteuil (ref 4697) + Fantasio furieux (ref 4792) = variante MarsuProd: contrats tache encre, 35ex., BC, RARE



550 **180/220**

PIXI: Spirou, lot de 2: Turbotraction (ref 4696), 1990, 1250ex. + buste Spirou sur socle (ref 91406), 1990, 650ex., BC



551 **120/150**

PIXI: Spirou, lot de 3: Comte Champignac naissance bébé mésozoïque (ref 4730), 1999, 500ex. + Spirou & Spip banc (ref 4780), 2003, 1000ex. + Fantasio excédé (ref 4788), 2004, 750ex., BC



552 **100/120**

PIXI: Spirou, lot de 3: Fantasio ligoté (ref 4789), Marsu tête Fantasio (ref 4645) et Fantasio canapé (ref 4785), BC



553 **140/160**

PIXI: Spirou, lot de 3: Marsu bras Spirou (ref 4641), Champignac tenue de voyage (ref 4781) et Turbotraction (ref 4696), BC



554 **100/120**

PIXI: Spirou, lot de 3: Spirou dépité (ref 4787), Fantasio ex-cédé (ref 4788) et Fantasio furieux (ref 4792), BC



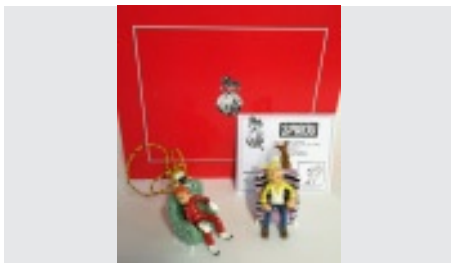
555 **140/160**

PIXI: Spirou, lot de 3: Spirou fauteuil Spip (ref 4697), Marsu cerceau (ref 4631) et signature guillotine, BC



556 **120/150**

PIXI: Spirou, Spip charentaise verte (ref 4710), 1994, 250ex., B + Spirou culbuto (petits éclats), 1989, 850ex. + Marsu-pilami Bull-Dog (ref 4647), 2004, 1000ex., BC



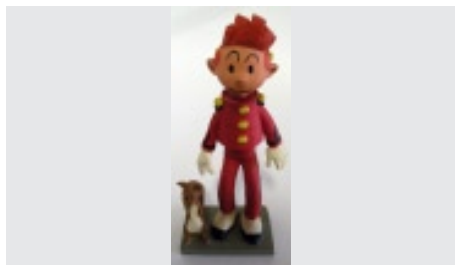
557 **140/160**

PIXI: Spirou, Spirou & Fantasio assis dans le fauteuil avec Marsu et Spip (ref 4791), BC



558 **120/150**

PIXI: Spirou, Spirou & Spip debout (ref 4682 brillant, Spip décollé)



559 **120/150**

PIXI: Spirou, Spirou & Spip debout (ref 4682 mat)



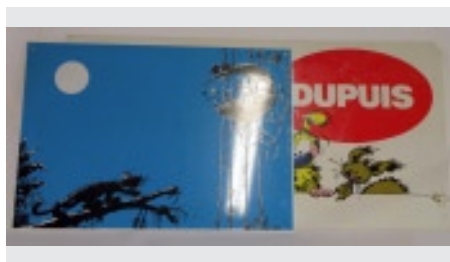
560 **200/250**

PIXI: Spirou, Spirou voiture de course n°6 (ref 4782), 2002, 1000ex. prévus non atteints, BC



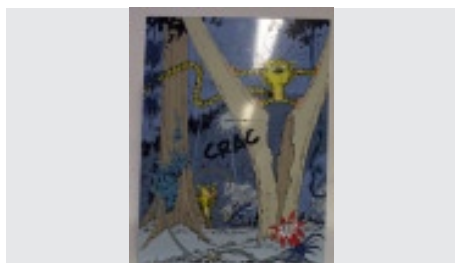
561 **300/350**

PLAQUES EMAILLEES: Gaston, plaque triangulaire école n°27, signée



562 **50/60**

PLAQUES EMAILLEES: Spirou, nid attaqué par jaguar, présentoir pour magnets Marsu + plexi Dupuis



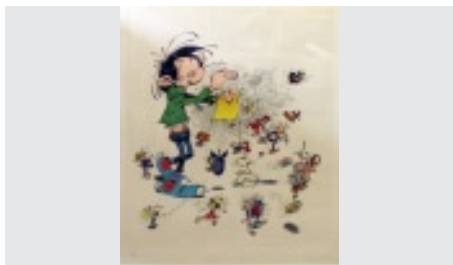
563 **1000/1200**

PLAQUES EMAILLEES: Spirou, nid des Marsu n°/50, signée, Emalleries belges, 56x74, C



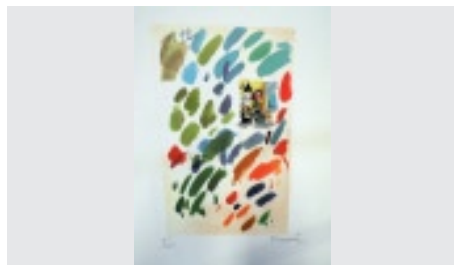
564 **600/700**

SERIGRAPHIE: Gaston, Gaston grotte n°/199, signée, cadre, 70x50



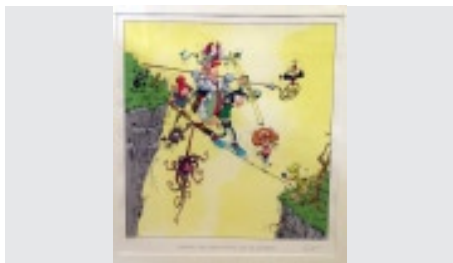
565 **300/400**

SERIGRAPHIE: Gaston, Gaston livre n°/400, signée, cadre, 70x80



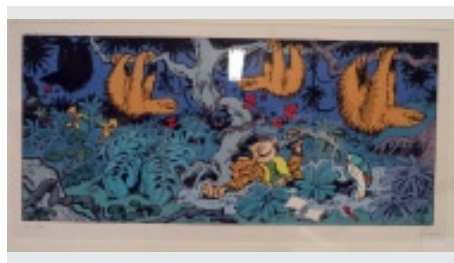
566 **150/190**

SERIGRAPHIE: Gaston, Gaston taches n°/450, signée, 32x41



567 **400/500**

SERIGRAPHIE: Gaston, la passerelle (en allemand) n°/50, signée, cadre, 85x85



568 **600/700**

SERIGRAPHIE: Gaston, les paresseux n°/199, signée, cadre, 100x60



569 **300/400**

SERIGRAPHIE: Gaston, Longtarin & le parcomètre n°/350, signée, cadre, 50x40



570 **300/400**

SERIGRAPHIE: Gaston, Longtarin & le parcomètre n°/350, signée, cadre, 50x40



571 **200/250**

SERIGRAPHIE: Idées Noires, insecte aigri et mouche amère n°EA, signée, 50x65



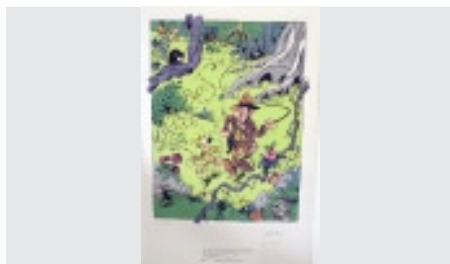
572 **200/250**

SERIGRAPHIE: Idées Noires, le monstre n°/300, signée, 70x50



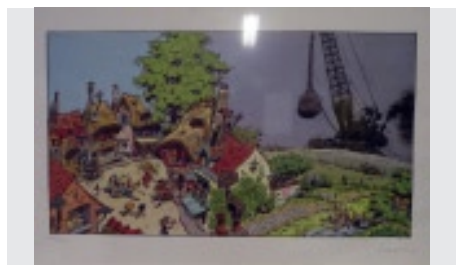
573 **200/250**

SERIGRAPHIE: Idées noires, portfolio Comic-Künstler Galerie nr 2, complet n°/350, signé.



574 **400/700**

SERIGRAPHIE: Indiana Jones n°/75, signée par Batem et Franquin, 50x60



575 **200/250**

SERIGRAPHIE: Le village n°/300, signée, cadre, 75x55



576 **600/700**

SERIGRAPHIE: Marsu Jaguar n°/111, signée Franquin et Conrad, cadre, 115x85



577 **100/120**

SERIGRAPHIE: Marsupilami, petite sérigraphie d'un tirage de tête, signée Franquin et Batem, 28x20



578 **2000/2500**

SERIGRAPHIE: Marsupilami, portfolio "Nid du Marsupilami" n°/99 comprenant 3 sérigraphies et 1 planche justificative (manque le transparent), Editions Breydel



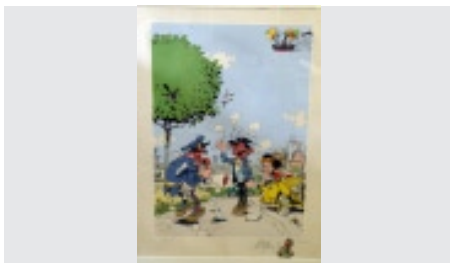
579 **400/500**

SERIGRAPHIE: Marsupilami, portfolio "Nid du Marsupilami", Edition Breydel, transparent rose "Tarzan", n°/ signé par Franquin & page descriptif + poster Turbo 1 + le journal de Gaston



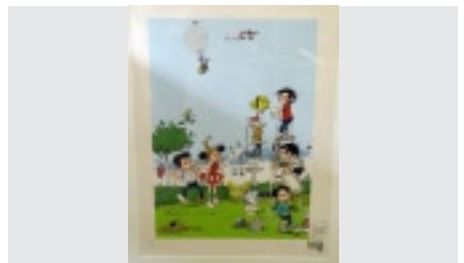
580 **120/150**

SERIGRAPHIE: Mitre Raillieuse, portfolio de 10 images, AE-DENA, 1986, n°/ 650ex., BC signé Franquin



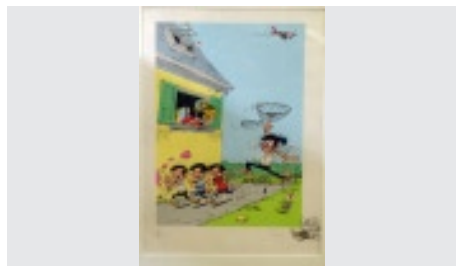
581 **700/800**

SERIGRAPHIE: Modeste & Pompon, Modeste contravention n°/85, signée, cadre, 95x75, rare



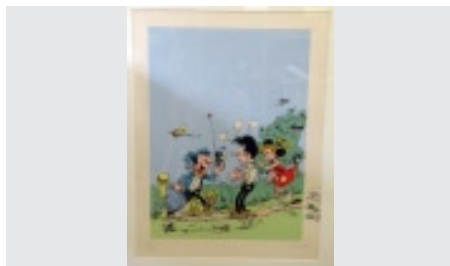
582 **700/800**

SERIGRAPHIE: Modeste & Pompon, Modeste escabeau n°/85, signée, cadre, 95x75, rare



583 **700/800**

SERIGRAPHIE: Modeste & Pompon, Modeste filet à papillons n°/85, signée, cadre, 95x75, rare



584 **700/800**

SERIGRAPHIE: Modeste & Pompon, Modeste, Félix & Pompon n°/85, signée, cadre, 95x75, rare



585 **200/250**

SERIGRAPHIE: Portfolio "Belles mécaniques" n°/250, signé par Mme Franquin



586 **100/120**

SERIGRAPHIE: Portfolio "Foules" n°/150, signé par Mme Franquin.



587 **400/500**

SERIGRAPHIE: Portfolio "Repaire de la murène" n°/1000, signé.



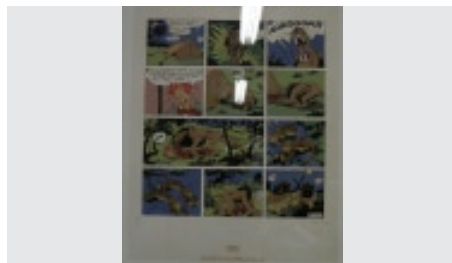
588 **250/300**

SERIGRAPHIE: Portfolio "Trombone illustré" n°275



589 **500/600**

SERIGRAPHIE: Spirou, Bulgroz n°/100, signée, cadre, 75x45



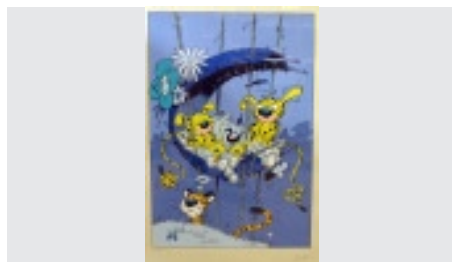
590 **400/500**

SERIGRAPHIE: Spirou, l'héritage n°/125, signée, cadre, 50x60



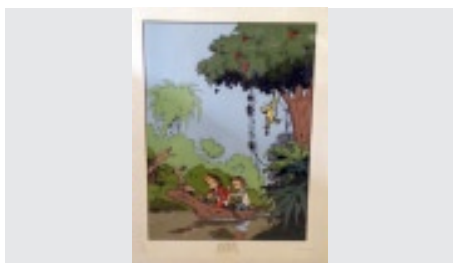
591 **400/500**

SERIGRAPHIE: Spirou, la famille du Marsupilami (horizontale) n°/270, signée, 75x55



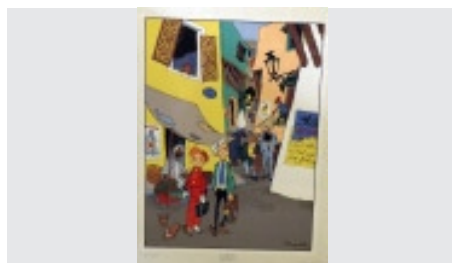
592 **700/800**

SERIGRAPHIE: Spirou, la famille du Marsupilami (verticale) n°/50, signée, très rare, cadre, 50x75



593 **800/1000**

SERIGRAPHIE: Spirou, la pirogue (verticale) n°/HC30, signée, cadre, 80x100



594 **600/700**

SERIGRAPHIE: Spirou, le souk n°/HC22, signée, cadre, 55x75



595

500/600

SERIGRAPHIE: Spirou, Quick Super (bureau), n°/100, signée, cadre, 90x70



596

500/600

SERIGRAPHIE: Spirou, Quick Super (rue) n°/199, signée, cadre, 75x55



597

600/700

SERIGRAPHIE: Spirou, Seccotine scooter n°/199, signée, cadre, 100x45



598

80/100

TROPICO: Gaston, le taxi-tirelire, restauré, BC

Pour obtenir une description plus précise des lots, n'hésitez pas à téléphoner à l'expert JEANMICHEL (de préférence pendant les jours d'exposition)



Les ordres d'achat doivent nous parvenir au plus tard le **26 septembre à 20h**
(**fax** : +32/2.660.41.27 / **e-mail**: info@banquedessinee.be)

Les ordres d'achat téléphoniques seront acceptés pour un montant d'estimation minimum
de 500 euros.

Nom et prénom : _____

Adresse : _____

Code postal : _____ **Ville :** _____ **Pays :** _____

Tél : _____ **Fax :** _____ **Gsm :** _____

Email : _____

N° de carte d'identité : _____

| N° DE LOT | DESCRIPTION | LIMITE D'ACHAT |
|-----------|-------------|----------------|
| | | |
| | | |
| | | |
| | | |
| | | |
| | | |
| | | |
| | | |
| | | |
| | | |
| | | |
| | | |
| | | |
| | | |
| | | |
| | | |

* Les limites d'achat ne comprennent pas les frais.

Je certifie être majeur. Date : _____

SIGNATURE :

Résultats de la première vente des 7 et 8 décembre 2008 (n° du lot | montant d'adjudication)

| | | | | | | | | | |
|-----------|-----|------------|------|------------|------|------------|-----|------------|-----|
| 1 | 50 | 52 | 260 | 103 | 110 | 154 | 50 | 205 | 80 |
| 2 | 100 | 53 | 230 | 104 | 120 | 155 | 70 | 206 | 50 |
| 3 | 35 | 54 | 120 | 105 | 110 | 156 | 80 | 207 | 0 |
| 4 | 50 | 55 | 20 | 106 | 80 | 157 | 40 | 208 | 0 |
| 5 | 60 | 56 | 20 | 107 | 0 | 158 | 160 | 209 | 340 |
| 6 | 65 | 57 | 210 | 108 | 40 | 159 | 100 | 210 | 0 |
| 7 | 70 | 58 | 0 | 109 | 150 | 160 | 35 | 211 | 20 |
| 8 | 55 | 59 | 220 | 110 | 100 | 161 | 40 | 212 | 20 |
| 9 | 25 | 60 | 80 | 111 | 100 | 162 | 70 | 213 | 20 |
| 10 | 45 | 61 | 300 | 112 | 0 | 163 | 0 | 214 | 20 |
| 11 | 100 | 62 | 0 | 113 | 0 | 164 | 40 | 215 | 0 |
| 12 | 35 | 63 | 70 | 114 | 0 | 165 | 20 | 216 | 0 |
| 13 | 45 | 64 | 0 | 115 | 0 | 166 | 40 | 217 | 0 |
| 14 | 45 | 65 | 0 | 116 | 100 | 167 | 40 | 218 | 0 |
| 15 | 10 | 66 | 3200 | 117 | 700 | 168 | 100 | 219 | 100 |
| 16 | 40 | 67 | 1400 | 118 | 45 | 169 | 0 | 220 | 50 |
| 17 | 45 | 68 | 150 | 119 | 380 | 170 | 25 | 221 | 0 |
| 18 | 20 | 69 | 170 | 120 | 450 | 171 | 40 | 222 | 0 |
| 19 | 30 | 70 | 170 | 121 | 1750 | 172 | 50 | 223 | 75 |
| 20 | 70 | 71 | 40 | 122 | 100 | 173 | 60 | 224 | 70 |
| 21 | 15 | 72 | 50 | 123 | 0 | 174 | 35 | 225 | 130 |
| 22 | 35 | 73 | 210 | 124 | 100 | 175 | 30 | 226 | 80 |
| 23 | 20 | 74 | 50 | 125 | 270 | 176 | 50 | 227 | 0 |
| 24 | 20 | 75 | 0 | 126 | 120 | 177 | 100 | 228 | 60 |
| 25 | 20 | 76 | 60 | 127 | 170 | 178 | 30 | 229 | 0 |
| 26 | 20 | 77 | 40 | 128 | 120 | 179 | 40 | 230 | 0 |
| 27 | 75 | 78 | 40 | 129 | 50 | 180 | 45 | 231 | 0 |
| 28 | 110 | 79 | 50 | 130 | 110 | 181 | 50 | 232 | 0 |
| 29 | 230 | 80 | 140 | 131 | 25 | 182 | 20 | 233 | 0 |
| 30 | 65 | 81 | 15 | 132 | 40 | 183 | 50 | 234 | 0 |
| 31 | 45 | 82 | 70 | 133 | 60 | 184 | 60 | 235 | 50 |
| 32 | 90 | 83 | 100 | 134 | 35 | 185 | 100 | 236 | 100 |
| 33 | 120 | 84 | 35 | 135 | 50 | 186 | 80 | 237 | 0 |
| 34 | 110 | 85 | 0 | 136 | 160 | 187 | 110 | 238 | 40 |
| 35 | 120 | 86 | 35 | 137 | 0 | 188 | 70 | 239 | 30 |
| 36 | 0 | 87 | 0 | 138 | 0 | 189 | 0 | 240 | 25 |
| 37 | 580 | 88 | 50 | 139 | 250 | 190 | 70 | 241 | 15 |
| 38 | 50 | 89 | 140 | 140 | 45 | 191 | 50 | 242 | 0 |
| 39 | 50 | 90 | 0 | 141 | 40 | 192 | 60 | 243 | 0 |
| 40 | 80 | 91 | 0 | 142 | 60 | 193 | 180 | 244 | 150 |
| 41 | 60 | 92 | 100 | 143 | 70 | 194 | 210 | 245 | 25 |
| 42 | 50 | 93 | 50 | 144 | 75 | 195 | 250 | 246 | 0 |
| 43 | 160 | 94 | 30 | 145 | 210 | 196 | 440 | 247 | 80 |
| 44 | 0 | 95 | 0 | 146 | 1150 | 197 | 130 | 248 | 180 |
| 45 | 200 | 96 | 0 | 147 | 130 | 198 | 400 | 249 | 15 |
| 46 | 0 | 97 | 0 | 148 | 40 | 199 | 25 | 250 | 0 |
| 47 | 100 | 98 | 120 | 149 | 50 | 200 | 140 | 251 | 0 |
| 48 | 110 | 99 | 60 | 150 | 90 | 201 | 35 | 252 | 50 |
| 49 | 150 | 100 | 50 | 151 | 200 | 202 | 0 | 253 | 130 |
| 50 | 100 | 101 | 0 | 152 | 0 | 203 | 0 | 254 | 0 |
| 51 | 180 | 102 | 80 | 153 | 130 | 204 | 40 | 255 | 15 |

| | | | | | | | | | |
|-----|-----|-----|-----|-----|-----|-----|------|-----|------|
| 256 | 70 | 310 | 520 | 364 | 60 | 418 | 25 | 472 | 75 |
| 257 | 40 | 311 | 150 | 365 | 50 | 419 | 85 | 473 | 130 |
| 258 | 50 | 312 | 240 | 366 | 70 | 420 | 30 | 474 | 0 |
| 259 | 60 | 313 | 0 | 367 | 150 | 421 | 90 | 475 | 150 |
| 260 | 360 | 314 | 0 | 368 | 0 | 422 | 25 | 476 | 360 |
| 261 | 0 | 315 | 170 | 369 | 60 | 423 | 95 | 477 | 70 |
| 262 | 40 | 316 | 0 | 370 | 35 | 424 | 6000 | 478 | 170 |
| 263 | 0 | 317 | 150 | 371 | 55 | 425 | 130 | 479 | 50 |
| 264 | 0 | 318 | 320 | 372 | 170 | 426 | 600 | 480 | 75 |
| 265 | 100 | 319 | 120 | 373 | 70 | 427 | 320 | 481 | 75 |
| 266 | 210 | 320 | 280 | 374 | 55 | 428 | 140 | 482 | 50 |
| 267 | 40 | 321 | 100 | 375 | 0 | 429 | 0 | 483 | 50 |
| 268 | 40 | 322 | 100 | 376 | 220 | 430 | 50 | 484 | 60 |
| 269 | 20 | 323 | 150 | 377 | 75 | 431 | 0 | 485 | 50 |
| 270 | 70 | 324 | 150 | 378 | 90 | 432 | 55 | 486 | 480 |
| 271 | 70 | 325 | 380 | 379 | 100 | 433 | 45 | 487 | 60 |
| 272 | 80 | 326 | 200 | 380 | 95 | 434 | 130 | 488 | 160 |
| 273 | 20 | 327 | 140 | 381 | 90 | 435 | 70 | 489 | 180 |
| 274 | 20 | 328 | 150 | 382 | 0 | 436 | 0 | 490 | 55 |
| 275 | 40 | 329 | 160 | 383 | 90 | 437 | 0 | 491 | 90 |
| 276 | 20 | 330 | 140 | 384 | 100 | 438 | 100 | 492 | 50 |
| 277 | 20 | 331 | 100 | 385 | 35 | 439 | 100 | 493 | 90 |
| 278 | 25 | 332 | 260 | 386 | 100 | 440 | 100 | 494 | 0 |
| 279 | 30 | 333 | 180 | 387 | 0 | 441 | 130 | 495 | 0 |
| 280 | 0 | 334 | 280 | 388 | 120 | 442 | 170 | 496 | 0 |
| 281 | 50 | 335 | 0 | 389 | 110 | 443 | 100 | 497 | 2400 |
| 282 | 50 | 336 | 140 | 390 | 40 | 444 | 130 | 498 | 55 |
| 283 | 25 | 337 | 50 | 391 | 90 | 445 | 100 | 499 | 100 |
| 284 | 200 | 338 | 360 | 392 | 50 | 446 | 0 | 500 | 120 |
| 285 | 75 | 339 | 800 | 393 | 130 | 447 | 60 | 501 | 250 |
| 286 | 90 | 340 | 0 | 394 | 90 | 448 | 60 | 502 | 500 |
| 287 | 20 | 341 | 75 | 395 | 100 | 449 | 480 | 503 | 250 |
| 288 | 90 | 342 | 60 | 396 | 70 | 450 | 85 | 504 | 150 |
| 289 | 55 | 343 | 80 | 397 | 160 | 451 | 100 | 505 | 20 |
| 290 | 95 | 344 | 60 | 398 | 180 | 452 | 50 | 506 | 700 |
| 291 | 55 | 345 | 40 | 399 | 100 | 453 | 60 | 507 | 190 |
| 292 | 95 | 346 | 320 | 400 | 85 | 454 | 0 | 508 | 0 |
| 293 | 60 | 347 | 520 | 401 | 90 | 455 | 95 | 509 | 0 |
| 294 | 95 | 348 | 0 | 402 | 130 | 456 | 70 | 510 | 0 |
| 295 | 70 | 349 | 0 | 403 | 25 | 457 | 90 | 511 | 35 |
| 296 | 800 | 350 | 0 | 404 | 0 | 458 | 90 | 512 | 0 |
| 297 | 300 | 351 | 40 | 405 | 0 | 459 | 85 | 513 | 45 |
| 298 | 260 | 352 | 0 | 406 | 55 | 460 | 120 | 514 | 1450 |
| 299 | 460 | 353 | 0 | 407 | 150 | 461 | 120 | 515 | 15 |
| 300 | 180 | 354 | 0 | 408 | 0 | 462 | 150 | 516 | 40 |
| 301 | 300 | 355 | 0 | 409 | 50 | 463 | 120 | 517 | 160 |
| 302 | 240 | 356 | 25 | 410 | 60 | 464 | 120 | 518 | 150 |
| 303 | 0 | 357 | 25 | 411 | 140 | 465 | 200 | | |
| 304 | 0 | 358 | 25 | 412 | 150 | 466 | 0 | | |
| 305 | 15 | 359 | 20 | 413 | 100 | 467 | 160 | | |
| 306 | 0 | 360 | 20 | 414 | 75 | 468 | 0 | | |
| 307 | 10 | 361 | 20 | 415 | 0 | 469 | 50 | | |
| 308 | 0 | 362 | 40 | 416 | 0 | 470 | 80 | | |
| 309 | 5 | 363 | 20 | 417 | 45 | 471 | 150 | | |

CONDITIONS GÉNÉRALES DE VENTE :

01. L'acheteur

L'acheteur est la personne à qui le lot est adjugé. En cas de contestation, seul l'huissier de justice ou le commissaire-priseur présent peut décider de recrier le lot. Tout acheteur est réputé, vis-à-vis de « Banque Dessinée », agir en son nom personnel, même pour les lots qu'il aurait acquis en qualité de mandataire. L'acheteur communiquera à « Banque Dessinée » son nom, son adresse, son numéro de téléphone et sa carte d'identité ou son passeport, de même que tout renseignement, notamment d'ordre bancaire, qui serait demandé par « Banque Dessinée ».

02. Prix de vente et droit de suite

L'acheteur paiera à « Banque Dessinée » le prix d'adjudication augmenté de 20% de frais et de 2 euros par lot. Conformément à la loi du 25 juin 1921 frappant d'un droit de suite les ventes publiques au profit des artistes et auteurs des oeuvres vendues, l'acheteur devra payer en sus du prix de vente et pour les artistes un droit de suite qui s'élève à 4% pour autant que l'adjudication soit égale ou supérieure à 2000 euros. Ces droits de suite s'appliquent aux planches et dessins originaux. Le droit de suite s'éteint lorsque l'artiste est décédé depuis plus de 70 ans.

03. Paiement, facturation et TVA

Dès l'adjudication du lot à un acheteur, les risques passent à sa charge et il est tenu d'en payer le prix. Le paiement se fait au comptant en Euro. « Banque Dessinée » accepte les espèces (pour paiement inférieur à 15.000 euros), les chèques certifiés par une banque belge ainsi que les paiements électroniques. La demande de facturation doit être faite au plus tard la semaine qui suit la vente. La TVA est incluse dans le prix de vente.

04. Retraits des lots

Les lots peuvent être enlevés après paiement complet pendant la vente ou dans les 5 jours ouvrables suivant la vente à une autre adresse et sur rendez-vous. Tout lot non enlevé dans le délai fixé sera entreposé aux frais de l'acheteur. « Banque Dessinée » ne pourra être tenu responsable des pertes ou dommages encourus aux lots, même en cas de négligence de sa part. Durant le délai entre la vente et le retrait des lots, « Banque Dessinée » s'engage à conserver les lots en bon père de famille. Le transport des lots est à charge de l'acheteur et « Banque Dessinée » n'est pas responsable des dégâts ou dommages qui se produiraient lors du stockage, de l'emballage, de la manutention ou du transport des lots achetés.

05. Non paiement ou non retrait des lots

En cas de non paiement du lot et/ou d'enlèvement dans le délai fixé, l'acheteur sera redevable, sans mise en demeure préalable, d'un intérêt de retard de 2% par mois, à dater de la fin du délai d'enlèvement et le montant de la facture sera majoré de 15% (avec un minimum de 150 euros) à titre de clause forfaitaire pénale.

En outre, « Banque Dessinée » est autorisé à prendre à son choix et sous réserve de tous autres droits et actions, après mise en demeure recommandée, la ou les mesures suivantes : entreposer le

lot, l'assurer aux frais de l'acheteur et ne lui délivrer qu'après paiement complet ; contraindre judiciairement l'acheteur au paiement et/ou à l'enlèvement du lot, le cas échéant sous peine d'astreinte ; annuler la vente du lot et éventuellement d'autres lots acquis lors de la vente ; remettre le lot en vente publique, tout déficit par rapport à la première vente étant à la charge de l'acheteur défaillant, de même que les frais inhérents à la revente, l'acheteur défaillant ne pouvant réclamer quoi que ce soit en cas de boni à la revente ; garder tout autre lot vendu lors de la même vente jusqu'à ce que le montant total ait été payé ; vendre tout bien qui appartiendrait à l'acheteur et serait mis en dépôt chez « Banque Dessinée », la somme ainsi récoltée étant affectée au paiement des montants dus par l'acheteur ; refuser toute enchère ultérieure faite par l'acheteur défaillant ou en son nom.

06. Description des lots

Les lots seront mis en vente avec leurs imperfections, leurs défauts et leurs erreurs éventuelles de description. « Banque Dessinée » n'est pas responsable des erreurs éventuelles dans la description ou l'évaluation des lots, qui sont donnés à titre indicatif. Il en va de même en ce qui concerne l'auteur, la signature, la date, la provenance, l'origine, l'authenticité et l'état des lots. L'acheteur se fera sa propre opinion sur le lot et il ne sera admis aucune réclamation, de quelque nature qu'elle soit, même si elle a pour objet la description au catalogue, une fois l'adjudication prononcée.

07. Ordres d'achat et enchères téléphoniques

L'acheteur qui le souhaite peut donner des ordres d'achat ou participer aux enchères par téléphone. Dans ce dernier cas, l'acheteur devra confirmer sa participation à la vente par lettre, par fax ou par e-mail, communiquer son identité et tous renseignements qui seraient demandés par « Banque Dessinée » qui se réserve notamment le droit de demander des références bancaires. « Banque Dessinée » n'est pas responsable des erreurs du client dans l'indication du numéro de lot qu'il veut acquérir ou du numéro de téléphone où il faut l'appeler, ni divers problèmes de communications (téléphones occupés, lignes interrompues, portables, etc.). Si deux ordres d'achat portent sur le même lot pour le même montant, préférence sera donnée à l'ordre arrivé en premier.

08. L'acheteur est censé accepter les présentes conditions par le seul fait de sa participation à la vente.

09. Tout différend pouvant survenir entre parties se réglera exclusivement par les Tribunaux de Bruxelles suivant la législation belge.

WWW.BANQUEDESSINEE.BE

LA
MAISON
DE LA
BANDE
DESSINÉE

**Expo permanente de planches originales
des pionniers du Journal Spirou
(Jijé, Franquin, Morris, Will, Peyo, Hubi-
non, Tillieux, Sirius, Remacle)**

**EXPOSITION RÉTROSPECTIVE WILLY VANDERSTEEN
DU 18 JUIN 2009 AU 10 JANVIER 2010**

Bd. de l'Impératrice 1
1000 Bruxelles
Metro/Bus/Train : Gare Centrale

Tel : +32 (0) 2 502 94 68

www.jije.org

Pré-expo à Paris

BANQUE DESSINÉE

www.banquedessinee.be

14^{ÈME} VENTE
25 OCTOBRE 2009

GRANDE VENTE DE PLANCHES
ET DESSINS ORIGINAUX

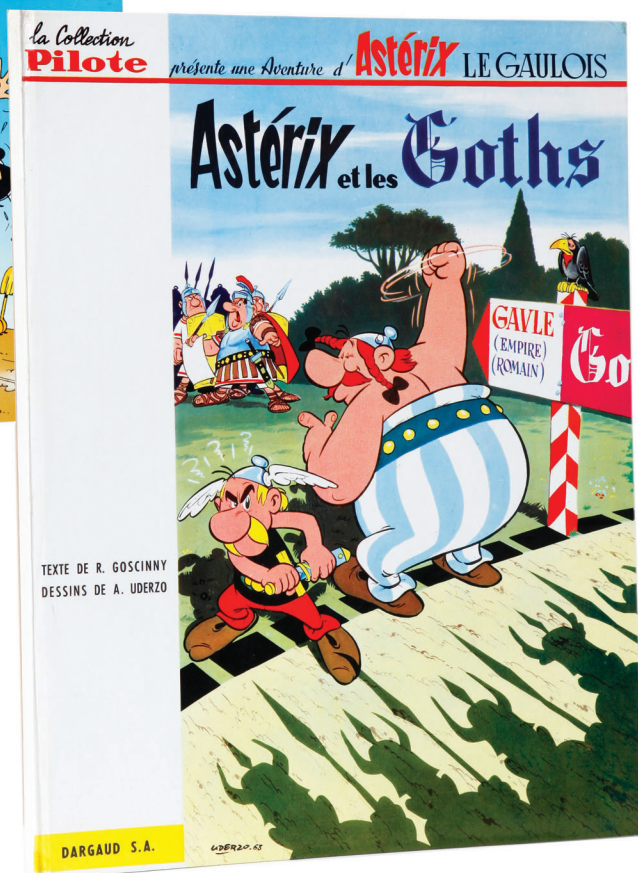
FRANQUIN, HERGÉ, JACOBS, TIBET...

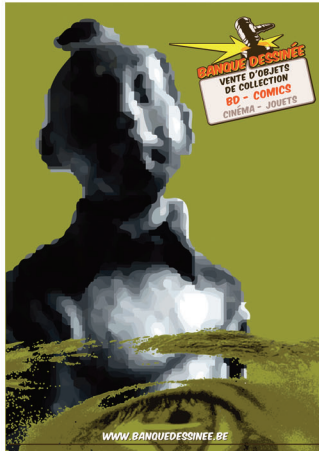


Vente du 21 juin 2009

LOT 601 : Johan & Pirlouit
vendu 4.800 € (hors frais)

LOT 473 : Astérix
vendu 5.600 € (hors frais)





Tome 1 : 7 et 8 décembre 2008

Ne ratez pas la suite des aventures de
BANQUE DESSINÉE
dans le tome 14 **le 25 octobre 2009 !**



15€