



MILLON
BELGIQUE

**Chambre des
merveilles III**

26 mars 2017

Bruxelles



Chambre des merveilles III

*Chassez le naturel,
il revient en déco.*

EXPOSITION

vendredi 24/03 et samedi 25/03 de 11 à 18h.

VENTE

Dimanche 26 mars 2017 à 14h30.

Spécialiste

Mahmoud Abdi

+33 (0) 6 70 14 30 76

Responsable de la vente

Audrey Dumont

audrey@millon-belgique.com

EXPERTISES GRATUITES SUR RENDEZ VOUS



MILLON

BELGIQUE

Direction générale
Arnaud de Partz
arnaud@millon-belgique.com

Responsable des ventes
Charles-Frédéric Focquet
+32 (0)499 29 29 45
charles@millon-belgique.com

Directeur commercial
Stéphane Cauchies
+32 (0)471 96 18 35
stephane@millon-belgique.com

Bande dessinée
Antoine Plaisant
+32 (0)471 48 04 34
antoine@millon-belgique.com

Responsable des ventes online
Michaël Deneyer
michael@millon-belgique.com

Photographies
Brice Vandermeeren
Yann Girault

Graphisme
graphisme@abao.be

Expert en planches & dessins
originaux BD
Thierry Goossens
+32 (0)473 70 74 40
thierry@millon-belgique.com

Expert en objets 3D
JeanMichel
+32 (0)477 25 73 79
jeanmichel@millon-belgique.com

Expert en livres anciens
Frédéric Deville
+32 (0)2 663 79 80
abao@millon-belgique.com

Ventes Précieuses
Audrey Dumont
audrey@millon-belgique.com

Tableaux, Mobilier & Objets d'art
Paul-Antoine Vergeau
+32 (0)492 17 92 84
paul-antoine@millon-belgique.com

Spécialiste
Mahmoud Abdi
+33 (0) 6 70 14 30 76

Directeur de département
Romain Béot
rbeat@millon.com

Expert Taxidermie
Michael Combrexelle
+ 33 (0) 1 60 67 20 66
michael.combrexelle@orange.fr

Nous remercions Monsieur Jean-
Michel Leveque pour son aimable
collaboration.



MILLON BELGIQUE sprl

Avenue des Casernes, 39 B 1040 Bruxelles
Tel + 32 (0)2 646 91 38
info@millon-belgique.com
www.millon-belgique.com

TVA BE 0891 455 833 ■ BANQUE 068-2480608-54 ■ IBAN BE42 0682 4806 0854 ■ BIC GKCCBEBB

Chambre des merveilles III

Vente du dimanche 26 mars à 14h30.

CONDITIONS DE VENTE

Les acheteurs paieront 25% en sus des enchères et 2€ par lot. Un droit de suite de 4% sera perçu en sus du montant d'adjudication sur les oeuvres originales à partir de 2000€.

Nous vous invitons à prendre connaissance des conditions générales de vente détaillées mentionnées en fin de catalogue.

ORDRES D'ACHAT

Les ordres doivent nous parvenir au plus tard la veille de la vente à 20h.

Email : info@millon-belgique.com

Les ordres d'achat téléphoniques seront acceptés pour un montant d'estimation minimum de 500€.

DESCRIPTION DES LOTS

Pour obtenir une description plus précise des lots, n'hésitez pas à téléphoner aux organisateurs, durant les jours d'exposition, au +32 (0)2 646 91 38.

Les photos de tous les lots peuvent être consultées sur notre site internet: www.millon-belgique.com.

PAYEMENT DES LOTS

- Espèces (max. 3.000€)
- Bancontact/Mistercash
- Visa/Mastercard(+1,3%)
- Chèque certifié par une banque belge
- American Express (+4%)
- Virement bancaire

DÉPÔT LÉGAL : D/2017/13.545/3

EXPOSITION

Vendredi 24/03 de 11 à 18h

Samedi 25/03 de 11 à 18h

VENTE

Dimanche 26 mars à 14h30.

VENTE EN DIRECT SUR INTERNET

Vous pouvez enchérir en direct via internet, sans frais supplémentaire. L'inscription doit avoir lieu **avant** la vente via le lien :

www.drouotlive.com



RETRAIT DES LOTS

- Pendant la vente
- Dès lundi (à partir de 14h) jusqu'au vendredi.
- Possibilité d'envoi via UPS, via Bpost, ou via un transporteur indépendant (notamment porte-à-porte Bruxelles-Paris)

Les lots achetés à Bruxelles peuvent être gracieusement acheminés vers Paris sur demande:

+ 32 (0) 2 646 91 38

info@millon-belgique.com

Notre bureau parisien :

19 rue Grange Batelière

75009 Paris

Tél. +33 (0)1 48 00 99 44

Rappel réglementaire pour la taxidermie

Les spécimens présentés dans cette vacation respectent la conformité avec la Loi. En effet, le Législateur impose des règles strictes pour l'utilisation commerciale des spécimens d'animaux inertes. La réglementation Internationale du 3 Mars 1973 (CITES) impose pour les différentes annexes une corrélation entre le spécimen et le document prouvant l'origine licite. Ce règlement retranscrit en droit Communautaire Européen (Annexes A/B/C) dans le Règle 338/97 du 9/12/1996 permet l'utilisation commerciale des spécimens réglementés (CITES) sous réserve de présentation de documents ou d'éléments de datation prouvant l'origine licite ; ces documents pour cette vacation sont les suivants :

Concernant les spécimens récents repris à la Convention de Washington,

- Pour l'Annexe A : CIC fourni reprenant l'historique du spécimen (pour les spécimens récents)
- Pour l'Annexe B : les spécimens aviens sont soient bagués ou transpondés, et sont accompagnés de documents d'origine licite. Le bordereau d'adjudication de cette vacation doit être conservé car il reprend l'historique de chaque spécimen.

Pour les spécimens récents protégés repris au Code de l'Environnement Français, ils sont tous nés et élevés en captivité et bénéficient du cas dérogatoire de l'AM du 14/07/2006. Ils peuvent de ce fait être utilisés commercialement au vu de la traçabilité entre le spécimen et les documents justificatifs d'origine licite. Les autres spécimens bénéficiant de datation antérieure au régime d'application (AM du 21/07/2015) peuvent de ce fait être utilisés commercialement.

Pour les spécimens antérieurs à 1947 présents dans cette vacation, ils bénéficient du cas dérogatoire du Règle 338/97 du 9/12/1996 en son article 2 mc permettant leur utilisation commerciale. En revanche, pour la sortie de l'UE de ces spécimens un Cites pré-convention est nécessaire.

Pour les spécimens d'espèces chassables (CH) du continent Européen et autres, l'utilisation commerciale est permise sous certaines conditions.

Pour les espèces dites domestiques (D) présentes dans cette vacation, l'utilisation commerciale est libre.

Pour les spécimens anciens dits pré-convention (avant 1975), ils respectent les conditions de l'AM du 23/12/2011 et de ce fait, peuvent être utilisés commercialement.

Les autres spécimens de cette vacation ne sont pas soumis à réglementation (NR) et sont libres de toutes utilisations commerciales. Le bordereau d'adjudication servira de document justificatif d'origine licite.

Pour une sortie de l'UE, concernant les Annexes I/A, II/A, et II/B un CITES de réexport sera nécessaire, celui-ci étant à la charge du futur acquéreur.

Remarque : L'Etude MILLON, et l'Expert déclineront toutes utilisations frauduleuses des spécimens mis en vente dans cette vacation, autres que celles fixées par la Loi, le Commissaire-priseur, et l'Expert.





1 - Couple de Cassis Rufa

Couple de Cassis Rufa aux couleurs éclatantes et de tailles exceptionnelles. L: 18 cm. Provenance: Madagascar.

30/50

2 - Strombus Gigas

Strombus Gigas à l'ouverture d'un rose franc et soutenu. L: 24 cm. Provenance: Caraïbes.

50/80

3 - Acropora Palifera

Exceptionnel et monumental spécimen de madrépore Acropora Palifera, superbement soclé. Très belles digitations, peu courant. Provenance: Indonésie. Une copie du CITES sera remise à l'acquéreur. (IT/IM/2016/MCE/02480)

550/750

4 - Cristal de roche

Très curieux massif de cristal de roche laissant apparaître des bulles d'eau fossiles, monocristal très légèrement poli. Petite touche sur le sommet. 13 x 10 cm.

150/200

5 - Turbo Marmoratus

Impressionnant Turbo Marmoratus entièrement nacré. D : 18 cm. Provenance: Diego Suarez, Madagascar.

60/90



6



7



8

6 - Tests d'oursins

Très élégante composition de tests d'oursins laissant apparaître la variété de gamme de couleurs des espèces pacifiques. H: 42 cm. Provenance: Océan Pacifique.

250/350

7 - Lampe

Lampe sphérique à composition en forme de roses. D: 32 cm. H: 36 cm. Provenance: Philippines.

120/150

8 - Rostre de marlin

Superbe rostre de marlin à magnifique patine, élégamment soclé. Idéal cabinet de curiosité. H: 39 cm. Provenance: Indonésie.

140/180

9 - Nautilus Pompilius

Nautilus Pompilius au fin graphisme élégamment soclé. H (sans socle): 19 cm. H (avec socle): 31 cm. Provenance: Mer de Timor.

100/120

10 - Haliotis Cracherodi

Superbe Haliotis Cracherodi, aux tons bleus sombres, peu courant dans cet état. H (sans socle): 15 cm. H (avec socle): 32 cm. Provenance: Nouvelle Zélande.

70/90

11 - Coupe en cristal

Remarquable coupe en cristal de roche d'une grande limpidité, peu courant. H: 13 cm. L: 22 cm. Provenance: Madagascar.

400/600

12 - Tests d'oursins

Très fine et délicate composition de tests d'oursins roses et violets. Soclage élégant. H: 20 cm. Provenance: Océan Pacifique.

150/200

13 - Cristal de roche

Massif de cristal de roche sur matrice d'origine entièrement recristallisé. H: 20 cm. L: 14 cm. Provenance: Madagascar.

100/150

9



10



11



12



13





14 - Paire d'Haliotis Iris

Très élégante paire d'Haliotis Iris aux chatoyantes irisations rosées, superbes soclages en laiton. H (sans socle): 14 cm. H (avec socle): 31 cm. Provenance: Océan Pacifique.

80/120

15 - Jaspe

Extraordinaire jaspe polychrome au graphisme et aux couleurs remarquables, peu courant, très décoratif. H: 28 cm. L: 13 cm. Provenance: Madagascar

400/600

16 - Obélisque de cristal

Bel obélisque de cristal de roche, limpide et givré. Taille peu courante. Très décoratif. H: 30 cm. Provenance: Madagascar.

250/350

17 - Jaspe

Impressionnant jaspe polychrome aux délicates couleurs pastels. Grande taille. Très décoratif. H: 30 cm. L: 23 cm. Provenance: Madagascar.

250/350

18 - Monocristal de quartz

Superbe monocristal de quartz hématoïde d'une belle limpidité et d'une taille respectable. Peu courant. H: 21 cm. L: 15 cm. Provenance: Madagascar.

180/250

19 - Crâne en quartz rose

Exceptionnel crâne sculpté en quartz rose, belle exécution. Rare. H: 15 cm. L: 11 cm. Provenance: Madagascar.

800/1.200





20 - Tranche d'Araucaria

Magnifique tranche d'Araucaria aux vives couleurs. En guise de table basse, elle permet le voyage. D : 52 cm. Provenance: Dakota, Etats-Unis.

800/1.200

21 - Trois ormeaux

Trois superbes ormeaux rouges Haliotis Rufescens. L: 19 cm.

160/190

22 - Paire d'ammonites

Superbe paire d'ammonites Cleoniceras de haute qualité, entièrement minéralisée de calcite de couleur miel très limpide. Peu courant dans cet état. D : 21 cm. Provenance: Majunga, Madagascar.

120/150

23 - Ammonite Cleoniceras

Ammonite Cleoniceras sp. Spécimen de très haute qualité laissant apparaître les sutures externes. D : 15 cm.

80/120

24 - Sphère d'Araucaria

Superbe sphère d'Araucaria affichant un graphisme très particulier, de jolies couleurs par ailleurs. D : 9,5 cm.

90/100





25 - Labradorite

Impressionnante labradorite entièrement iridescente, très décoratif. H: 30 cm. L: 16 cm. Provenance: Madagascar.

250/350

26 - Massif de corail

Splendide massif de corail Tubipora Musica, couleur, taille et qualité remarquables, élégamment socié. 43 x 32 cm. Provenance: Îles Salomon.

350/450

27 - Cristal de roche

Superbe cristal de roche cathédrale et fantôme, impressionnant par sa taille et son architecture. H: 26 cm. L: 15 cm. Provenance: Madagascar.

350/450

28 - Géode d'agate

Superbe géode d'agate laissant apparaître en son coeur du quartz entièrement recristallisé. Belle combinaison minéralogique. H: 27 cm. Provenance: Madagascar.

250/350

29 - Plaque d'agate et de quartz

Spectaculaire et monumentale plaque massive d'agate et de quartz améthyste à cristallisation en pompons. Superbes couleurs roses violacées, rare et hautement esthétique. H: 44 cm. L: 36 cm. Provenance: Madagascar.

1.000/1.400

30 - Jaspe

Superbe jaspe à dominante bleue et au graphisme lactescent présentant une cavité en quartz recristallisée. Très décoratif. H: 23 cm. L: 14 cm. Provenance: Madagascar.

250/350





31 - Géode d'améthyste

Superbe géode d'améthyste ourlée d'agate.
Belle pièce de collection. 27 x 45 x 46 cm.

600/800

32 - Améthyste

Imposante améthyste bordée d'une
large bande d'agate et calcédoine. Pièce
hautement décorative. Peu courant. 28 x 71
x 38 cm. Provenance: Madagascar.

2.500/3.000





33 - Chou en jadéite

Chou finement sculpté et gravé en jadéite. H: 12 cm sans socle. H: 15 cm avec socle. L: 10 cm.

750/900



34 - Pendentif en jade

Joli pendentif en jade surmonté d'un petit anneau en corail rouge, belle exécution. H: 6 cm.

600/700



35 - Pendentif de jadéite

Petit pendentif de jadéite monté sur argent représentant un Mimi porte-bonheur. H: 3,7 cm.

150/200



36 - Sceptre

Sceptre composé de rubis, zoïsite, cristal de roche et pierre de lune d'une grande finesse d'exécution. Monture en argent massif. Belle opportunité. H: 27,5 cm.

1.800/2.500



37 - Poisson ange en fluorine

Superbe poisson ange en fluorine de Chine laissant apparaître une succession de fines lignes de couleurs allant du vert au mauve en passant par le jaune. H: 17 cm. L: 18 cm.

500/600



38 - Tortue et grenouille

Ensemble de tortue et grenouille en lapis lazuli de haute qualité. L (tortue): 8 cm. L (grenouille): 6 cm.

200/300



39 - Bouddha en quartz

Bouddha en quartz d'améthyste de belle qualité finement travaillé. H: 14 cm. L: 10 cm.

500/600



40 - Ara en émeraude

Ara en émeraude de belles couleurs et qualité, les yeux en rubis, belle exécution. Peu courant. H: 3 cm. L: 3,5 cm. Poids : 19 g. Provenance: Colombie.

2.200/2.800



41 - Éléphants en lapis lazuli

Superbe éléphant et son éléphanteau en lapis lazuli de très belle qualité. H: 8 cm. L: 11 cm.

150/250



42 - Bloc de sugilite

Petit bloc de sugilite d'un violet très marqué. Peu courant. H: 8 cm. L: 4 cm. Provenance: Afrique du Sud.

120/180



43 - Éléphant en aventurine

Éléphant en aventurine de belle taille et à la teinte homogène. H: 15 cm. L: 9 cm.

500/600



44

45

44

46

47

44 - Deux colombes lophotes

Deux colombes lophotes ou Colombines longup (Ocyphaps lophotes) (NR) : spécimens naturalisés sur branche et socle en bois. Espèce typique du continent australien. Spécimens nés et élevés en captivité, bagués.

400/500

45 - Massif de jaspe

Extraordinaire massif de jaspe polychrome aux couleurs exceptionnelles et graphisme d'une grande finesse. Incontournable! 34 x 28 x 10 cm.

150/200

46 - Sphère de quartz

Superbe sphère de quartz rose laissant apparaître des astérismes rarement observables. Pièce très intéressante. D: 12 cm.

200/300

47 - Sphère de calcite

Jolie sphère de calcite bleue, couleur peu courante. D: 11 cm.

120/150



48 - Paire d'ammonites

Très jolie paire d'ammonites Cleoniceras à livres ouverts. Aux couleurs remarquables. D: 19,5 cm.

120/150

49 - Deux ammonites

Deux ammonites élégamment soclées. D: 16 cm.

200/300

50 - Obélisque de cristal

Très bel obélisque de cristal de roche de taille imposante, d'une rare limpidité pour sa dimension. Peu courant. H (sans le socle): 30,5 cm. H (avec le socle): 36 cm. Provenance: Madagascar.

300/400

51 - Calcédoine

Belle calcédoine. L: 27 cm. Provenance: Madagascar.

150/200

52 - Massif de quartz

Massif de quartz améthyste de forme atypique à fine cristallisation, présence de calcédoine. Belle sculpture naturelle, belle taille et qualité. Provenance: Madagascar.

550/650

53 - Jaspe et calcédoine

Très joli jaspe bleu et calcédoine, harmonieuse composition naturelle. Très belle pièce décorative. Provenance: Madagascar.

160/190





54 - **Quartz fumé**

Très joli quartz fumé, soclé, motifs internes particuliers. Belle sculpture minérale. Provenance: Madagascar.

450/650

56 - **Massif d'agate**

Superbe et rare translucide massif d'agate aux teintes partiellement dorées, beau soclage. Très décoratif. H (sans le socle): 23 cm. H (avec le socle): 29 cm. Provenance: Madagascar.

250/300

55 - **Géode de quartz**

Très belle géode de quartz améthyste, d'une couleur lavande rose inhabituelle, belle cristallisation, finement ourlée de calcédoine bleue. Peu courante et très décorative. H (sans le socle): 30 cm. H (avec le socle): 35 cm. Provenance: Madagascar.

220/260

57 - **Coupe en cristal**

Élégante coupe en cristal de roche reposant sur des petits pieds griffes. 7 x 32 x 23 cm.

1.200/1.400



58 - Géode de malachite

Imposante géode de malachite entièrement mamelonnée, très bel état. Une belle opportunité! 25 x 23 cm. Provenance : Midouli, Congo.

950/1.200

59 - Deux Haliotis Fulgens

Deux Haliotis Fulgens aux atypiques reflets roses. L: 16 cm. Provenance : Golfe du Mexique.

80/120

60 - Quartz fumé

Grand quartz fumé à belle architecture. Très décoratif. Sur socle tripode en métal. 30 x 15,5 x 9 cm (sans socle). Provenance: Madagascar.

400/500

61 - Cristaux d'hémimorphite

Très esthétique bloc entièrement recouvert de cristaux d'hémimorphite sur limonite. Très bel état de cristallisation. 10 x 23 x 19 cm. Provenance: Mexique.

300/400

62 - Jaspe

Jaspe mêlé de calcédoine au singulier graphisme contrasté. L'alliance des couleurs bleutées et laiteuses est du plus bel effet. Sculpture naturelle. 24 x 21 cm. Provenance: Madagascar.

250/300

63 - Sphère de labradorite

Sphère de labradorite aux iridescences caractéristiques sous certains angles.

D: 11 cm.

120/150

64 - Géode de quartz

Très belle géode de quartz améthyste et calcédoine de taille respectable. Élégamment soclée. Idéal cabinet de curiosités. Provenance: Madagascar.

300/400

65 - Sphère de corail

Sphère de corail fossile. Joli graphisme.

D: 11 cm.

100/150

66 - Géode d'agate et améthyste

Belle géode d'agate et améthyste. 23 x 20 cm. Provenance: Majenga, Madagascar.

120/150





67 - Deux Haliotis Fulgens

Magnifiques Haliotis Fulgens aux splendides irisations bleues électriques. Élégamment sociées. H (sans socle): 17 cm. H (avec socle): 36 cm. Provenance: Golfe du Mexique.

120/150

68 - Haliotis Fulgens

Superbe Haliotis Fulgens poli sur sa face externe. Magnifiques irisations bleues et roses. H (sans le socle): 19 cm. H (avec le socle): 42 cm. Provenance: Golfe du Mexique.

80/120

69 - Pocillopora Eydouxi

Majestueux massif de Pocillopora Eydouxi, superbement socié, hautement décoratif. H: 60 cm. L: 45 cm. Provenance: Îles Salomon.

500/700

70 - Gorgone rouge

Splendide gorgone rouge de couleur éclatante. Superbe soclage. Très décorative. H: 75 cm. L: 30 cm. Provenance: Océan Pacifique.

300/400

71 - Sphère en diorite

Sphère en diorite aux superbes graphismes et qualité. Peu courant. D: 11 cm. Provenance: Madagascar.

120/180

72 - Jaspe orbiculaire

Sphère en jaspe orbiculaire de haute qualité, étrangement composée de deux couleurs. D: 11 cm. Provenance: Madagascar.

120/180

73 - Gorgones

Ensemble de gorgones en bel état. Provenance: Océan Pacifique.

70/90





74 - Composition de test d'oursins

Superbe et impressionnante composition de test d'oursins, à dominante de couleurs roses pastels, élancée et distinguée. Hautement décorative. H: 66 cm.

400/500

75 - Madrépore Pocillopora Eydouxi

Spectaculaire madrépore Pocillopora Eydouxi, architecture, taille et qualité exceptionnelle pour l'espèce. Spécimen muséal. 50 x 45 cm. Provenance: Îles Salomon

700/900

76 - Composition de test d'oursins

Composition de test d'oursins aux vives couleurs à dominante violette, élégamment soignée. Hautement décorative. H: 64 cm.

450/550

77 - Quatre étoiles de mer fossilisées

Plaque comportant quatre étoiles de mer fossilisées, Astropecten Lorioli. Tithonian inférieur (Jurassic supérieur), 152 millions d'années. Étoiles: 13 cm. Plaque: 65 x 44 cm. Provenance : La pointe des oies, Boulogne sur Mer.

4.000/5.000





78

78 - Gorgone

Superbe gorgone à structure équilibrée sur socle en bois doré. Travail Napolitain de la fin du XIX ème siècle. H: 76 cm. L: 95 cm. Provenance: Îles Salomon.

500/700

79 - Crâne de Sphyrna mokarran

Crâne de Sphyrna mokarran. Beau spécimen élégamment soclé. 21 x 64 x 30 cm Provenance: Indonésie.

400/600

80 - Haliotis Cracherodi

Joli spécimen d'Haliotis Cracherodi d'un bleu profond soclé. H (sans socle): 15 cm. H (avec socle) : 28 cm. Provenance: Nouvelle Zélande.

70/90

81 - Nodule de Septaria

Nodule de Septaria finement cristallisé aux craquelures typiques de l'espèce. H: 20 cm. l: 15 cm. Provenance: Îles Salomon.

200/300

82 - Haliotis Iris

Beau spécimen d'Haliotis Iris aux belles irisations vertes et roses. Élégamment soclé. H (sans socle): 15 cm. H (avec socle): 26 cm.

60/80

83 - Lampe de tortues

Grande lampe sphérique constituée de centaines de tortues. Très décoratif. D: 38 cm. H: 42 cm. Provenance: Indonésie.

120/180



80

81

82

83



84 - **Gorgone**

Gorgone à la superbe structure sur soclage en bois de la fin du XIX^{ème}. Travail Napolitain. Pièce ancienne. H: 53 cm. L: 100 cm. Provenance: Îles Salomon.

400/600

85 - **Latonia Gigantea**

Latonia Gigantea. Miocène moyen. Très beau spécimen, très rare à l'état complet. Grenouille: 21 cm. Plaque: 26 x 14 cm. Plaque cassée et recollée. Restauration sur le pied droit. Provenance : Gracanika Bosnia.

6.000/8.000





86 - Monocristal de béryl

Monumental monocristal de béryl bleu, par endroits gemme. Impressionnant. 21 x 11 cm. Provenance: Madagascar.

800/1.200

87 - Calcite et chalcopryrite

Magnifique association de calcite et de chalcopryrite omniprésente aux reflets irisés, bleus, violets et or. Pièce très décorative et rare dans ces dimensions. 18 x 32,5 x 27 cm. Provenance: Etats-Unis.

1.200/1.600



88 - Appophylite verte et stilbite

Imposante sculpture par association d'appophylite verte et stilbite. Cristaux parfaits et de belles tailles, pièce hautement esthétique. 10 x 44 x 20 cm. Provenance: Inde.

1.200/1.800

89 - Appophylite sur matrice de stilbite

Superbe architecture pour ces cristaux géants d'appophylite sur matrice de stilbite. Cristaux "menthe à l'eau" en parfait état. 9 x 23 x 14 cm. Provenance : Inde.

250/350





90 - **Cavansite sur appophyllite**

Monumentale plaque de cavansite sur appophyllite. Spécimen muséal. 43 x 32 cm.
Provenance : Inde.

1.500/2.000

91 - **Cristal de roche et pyrite**

Remarquable association de cristal de roche et de pyrite. Superbe état. Taille et qualité peu courantes. 28 x 24 x 8 cm.
Provenance: Pérou.

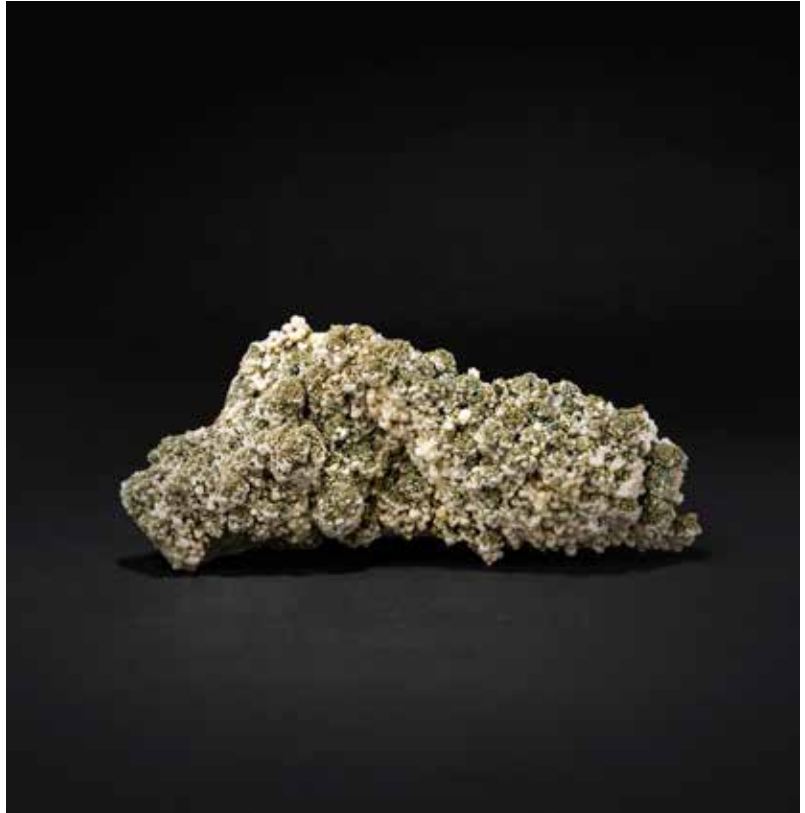
1.500/2.000



92 - **Pyrite et calcite**

Splendide association de pyrite et calcite mamelonnée, taille remarquable, très bel état de conservation. Hautement décoratif. 40 x 19 cm.

800/1.200



93 - **Cristal de roche et fuschite**

Magnifique plaque de cristal de roche associé à de la fuschite montrant une multitude de cristaux de quartz en bel état de conservation. Grande taille, très décoratif. 40 x 20 cm.

1.600/2.000



94 - Fluorine

Très belle et structurale matrice de fluorine verte à la multitude de cubes enchevêtrés. L'ensemble des arêtes est parfait. Intéressant et peu courant dans cet état. 17 x 25 cm. Provenance: Chine.

600/800

95 - Cristaux de calcite

Superbe architecture pour cet ensemble de cristaux de calcite fenêtré rouge entremêlés. Taille peu courante. Etat remarquable, hautement décoratif. 33 x 22 cm. Provenance : Chine.

1.200/1.500

96 - Baryte sur fluorine

Intéressante plaque laissant apparaître une belle association de baryte sur fluorine jaune. Très bel état, sur socle. 23 x 14 cm. Provenance: Espagne.

350/500

97 - Cristaux d'atacamite

Magnifique plaque laissant apparaître une infinité de cristaux verts brillants et rayonnants de ce minéral rare qu'est l'atacamite. Belle opportunité. 18 x 11 cm. Provenance : Chili.

300/400

98 - Creedite

Rare massif de creedite entièrement recouvert de cristaux. Spécimen tridimensionnel, très coloré et hautement décoratif. 15 x 32 x 16 cm.

600/800

99 - Fluorine Rogerley

Très belle plaque de fluorine verte Rogerley laissant apparaître une macle parfaite, couleur très soutenue, bel état. Intéressant, rare. 19 x 16 cm.

1.500/1.800





100 - **Géode de célestite**

Monumentale géode de célestite. Entièrement tapissée de cristaux. Une véritable grotte constellée d'étoiles. 44 x 30 x 26 cm. Provenance: Madagascar.

1.800/2.200

101 - **Géode d'appophylite et stilbite**

Exceptionnelle géode d'appophylite et stilbite à l'incroyable architecture cristalline en stalagmite. Taille imposante, spécimen muséal. 38 x 29 cm. Provenance: Inde.

3.500/4.500





102 - Madrépore Acropora Palifera

Remarquable et imposant madrépore Acropora Palifera en éventail, structure très fine, bel état, superbement soclé. Spectaculaire et très décoratif. H: 26 cm. L: 41 cm. Provenance: Archipel Salomon.

500/600



103 - Ensemble d'ammonites

Très émouvant ensemble d'ammonites de diverses espèces. Très bien dégagées, soclées. Restaurations 23 x 23 cm. Provenance: Timor, Indonésie.

1.500/2.000



104 - **Madrépore Acropora Florida**

Exceptionnel et monumental madrépore Acropora Florida aux superbes digitations et état. Élégamment soclé, hautement décoratif et peu courant. Provenance: Îles Salomon. Une copie du CITES sera remise à l'acquéreur. (IT/IM/2016/MCE/02480)

600/800

105 - **Sculpture de septaria**

Monumentale sculpture naturelle de septaria entièrement fossilisée en calcite brune et dorée. Pièce totalement exceptionnelle. Provenance: Madagascar.

1.200/1.500





106 - **Gorgone**

Gorgone à la remarquable structure arachnéenne, très fine architecture, superbe qualité. Hautement décorative. H: 46 cm. L: 80 cm. Provenance: Îles Salomon.

300/400

107 - **Poisson fossile**

Imposant poisson fossile sur matrice calcaire élégamment disposée dans un cadre en plexiglas. Spécimen muséal et peu courant. Poisson: 46 x 16 cm. Ensemble: 90 x 95 cm.

3.500/5.500





108 - Paire de sections d'ammonites

Très belle paire de sections d'ammonites laissant apparaître des lignes de suture parfaitement intactes. Peu courant. D: 24 cm. Provenance: France.

200/300

109 - Gorgone

Magnifique gorgone, très élancée, élégamment soignée. Très décorative. H: 76 cm. L: 90 cm. Provenance: Îles Salomon.

450/550

110 - Aspidorhynchus Comptoni

Aspidorhynchus Comptoni. Bel exemple, très bien conservé. Plaque: 43,5 x 11 cm.

250/300

111 - Poisson fossile

Poisson fossile finement cristallisé dans son ensemble, plaques négatif et positif. L: 25 cm.

120/150





112 - Ammonites Cleoniceras

Superbes sections d'ammonites Cleoniceras, très élégamment soignées. H: 21 cm. L: 23 cm. Provenance: Madagascar.

250/350

113 - Ammonites Perisphinctes

Extraordinaire paire de sections d'ammonites Perisphinctes de grandes tailles entièrement fossilisées en calcite. Spectaculaire. D: 60 cm. Provenance: Madagascar.

1.400/1.800



114 - **Ammonite Placenticerus meeki.**

Ammonite *Placenticerus meeki*. Très bel état, grande finesse, graphisme intact. Rare et hautement décoratif. Crétacé supérieur, Baculites compressus zone, Campanian supérieur, 68 millions d'années. L'ensemble : 33 x 32 cm. D : 24 cm. Provenance: Rusty Lytle Ranch, Cheyenne River, Wasta, South Dakota. Ancienne collection Neal Larson Dakota.

2.500/3.000





115 - **Crabe Galene**

Crabe Galene sp. Zanclean Cholau formation. Joli spécimen intact sur sa matrice. Manques et restaurations. 15 x 26 cm. Provenance: Pliocène du Taiwan.

1.200/1.400

116 - **Nautilus Pompilius**

Grand spécimen de Nautilus Pompilius entièrement nacré, soclé avec élégance. H (sans socle): 20 cm. H (avec socle): 39 cm. Provenance: Mer de Timor.

100/120

117 - **Couple de Cassis Rufa**

Couple de Cassis Rufa. Couleurs éclatantes et taille exceptionnelle. L: 18 cm. Provenance : Madagascar.

30/50

118 - **Charonia Tritonis**

Impressionnant Charonia Tritonis aux magnifiques graphisme et qualité. Très grand spécimen. Idéal cabinet de curiosité. H: 42 cm. Provenance: Philippines.

80/120



119 - **Crabe géant**

Impressionnant crabe géant (*Macrocheira Kaempferi*) pêché par -450m au large du Japon. Taxidermie exceptionnelle. Spécimen muséal. Sous verre. 187 x 152 x 48 cm.

10.000/12.000



120 - Ammonite Platiceras Meeki de l'Alberta

Splendide ammonite Alberta. Diamètre imposant pour cette spectaculaire ammonite aux iridescentes couleurs électriques, très bel état pour ce must. Élégamment soignée. Exceptionnelle. D: 42 cm.

12.000/15.000



121 - Cuprite et chrysocolle

Extraordinaire massif de cuprite et chrysocolle aux couleurs soutenues et à l'incroyable graphisme. Un must ! 24 x 16 x 6,5 cm.
Provenance: Milpillas, Sonora, Mexique.

2.000/3.000



122 - Lézards en fluorine

Magnifique couple de lézards en fluorine de Chine quasi gemme à dominante verte et violette. L: 17 cm. l: 32 cm.

1.500/2.000



123 - Cristal de roche Fedden

Exceptionnel «cristal de roche» Fedden, flottant et totalement gemme. D'une magnifique limpidité. Architecture sophistiquée et esthétique. Très rare. 19 x 16 x 12 cm. Provenance: Waziristan, Pakistan.

1.800/2.500



124 - Quartz améthyste

Très belle arche de quartz améthyste aux cristaux d'une couleur violette saturée. Spécimen intéressant. 53 x 25 x 13 cm.

300/500



125 - Opale cristal

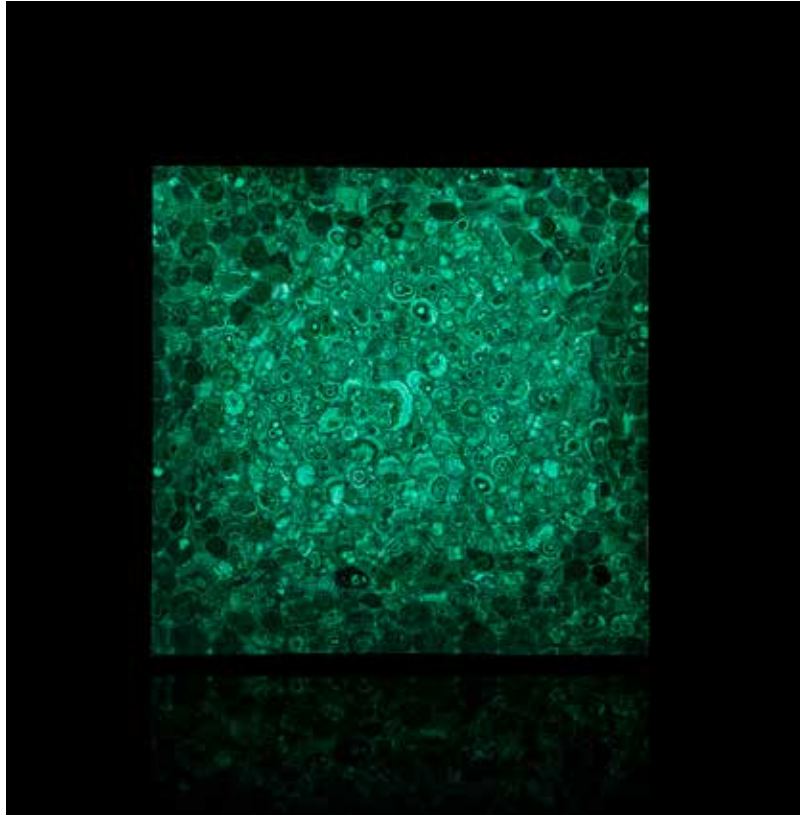
Joli spécimen d'opale cristal, légèrement «Arlequinée». De belle taille, peu courant. 5,5 cm x 4 cm. Provenance: Coober Pedy, Australie.

1.800/2.500

126 - **Malachite**

Sublime plateau en marqueterie de malachite mamelonnée. Grande finesse d'exécution. 70 x 70 cm.

1.400/1.800



127 - **Ammonite Acanthoceras**

Gangue laissant apparaître deux ammonites Acanthoceras sp. Ensemble très décoratif. 42 x 34 x 19 cm. Provenance: Ambatolataca, Madagascar.

800/1.000



128 - Ours polaire

Ours polaire (*Ursus maritimus*) (II/B) : spécimen sub-adulte naturalisé en attitude de marche. H (au garrot) : 74 cm environ. L : 170 cm environ. Provenance : spécimen prélevé au Canada. CITES d'importation n° FR1209306999-I délivré par la DRIEE Ile-de-France le 07/12/2012. Pour une sortie de l'UE un CITES de ré-export sera nécessaire, celui-ci étant à la charge du futur acquéreur.

4.000/5.000



129 - Squelette d'*Ursus Speloeus*

Impressionnant squelette d'*Ursus Speloeus*. Fin du Pléistocène moyen et Pléistocène supérieur. L'ours des cavernes est un des animaux typiques de la Préhistoire. Bien que souvent représenté avec un aspect effrayant, cet animal n'était pas un chasseur assoiffé de sang. Au contraire, les études anatomiques et les analyses isotopiques effectuées sur ses restes indiquent qu'il était principalement végétarien. Ces dernières dents, les troisièmes molaires, sont très allongées et adaptées pour broyer des aliments végétaux. La tête de cet ours est assez grande, avec un front proéminent. L'animal était lourdement bâti. Le nom dérive de son habitude d'hiberner, en compagnie de plusieurs individus, dans des grottes. La quantité d'animaux qui pouvaient passer l'hiver ensemble, explique l'abondance d'ossements de cette espèce qui sont parfois exhumés tous ensemble. L'animal debout fait 1,90 m dans sa présentation, mais la hauteur réelle est de 2,20 m. Ses autres mesures sont 1,30 m de profondeur antéro-postérieure, et environ 0,70 m de largeur. Il est maintenu debout par une structure métallique. Provenance: Autriche (collection ancienne).

13.000/15.000



130 - **Patte de Sauropode**

Spectaculaire squelette de patte avant de Sauropode très bien dégagée et soignée. Superbe présence. Genre: Suuwassea. Espèce: Emiliae. Âge: Thitonian (Jurassic). H : 160 cm Provenance: Morrison Formation, Big Horn Mountain, Wyoming.

12.000/15.000



131 - Squelette de Dodo

Magnifique reconstitution de squelette de Dodo (*Raphus Cucullatus*) de l'île de Praslin. Très émouvant témoignage de cette espèce emblématique des disparitions animales. Moulage à l'identique. Idéal pour un cabinet de curiosité. H: 73 cm.

4.000/5.000



132 - Défense d'Elephas Primigenius

Défense d'Elephas Primigenius. Quaternaire supérieur, 35 000 ans. Remarquable défense de mammouth, en parfait état de conservation, superbe patine naturelle. Courbure toute en élégance, spécimen d'une grande authenticité. L : 170 cm. Provenance: Yakoutsia Sibérie.

8.000/12.000



133 - Crâne d'Alkanqa Saharica

Crâne d'Alkanqa Saharica. Crétacé moyen /supérieur. Spécimen rare, le bec supérieur est original sauf la pointe. La mandibule est originale sauf les condyles articulaires. L'arrière crâne et la crête frontale sont des reconstitutions par comparaison avec d'autres spécimens d'Azhdarchidés qui sont des ptérosaures rares de la fin du Crétacé dont le représentant ultime est les Quetzalcoatlus, le plus grand animal volant ayant existé. 55 x 14 x 6 cm. Provenance: Kem Kem, Maroc.

4.000/5.000



134 - Crâne d'Equus Complicatus

Crâne d'Equus Complicatus. Pléistocène inférieur, 2 millions d'années à 1 million d'années. 55 x 25 cm. Provenance: Bone Valley Formation, Floride.

2.000/2.500



135 - Crâne et mandibule d'Hipparion Gromovae

Crâne et mandibule d'Hipparion Gromovae. Miocène supérieur (Pontien). L'hipparion est un cheval primitif caractérisé par trois doigts aux pattes avant et arrière. C'est un animal important dans l'évolution des chevaux. L: 19 et 26 cm. Provenance: Odessa Oblast, Sud Ouest de l'Ukraine.

1.300/1.500

136 - Massacre de Bos Primigenius

Massacre de Bos Primigenius. Quaternaire supérieur, 35 000 ans. Spécimen original. Très beau massacre de ce bovidé typique de la fin du quaternaire. Provenance: Dniprodzerzhynsk, Ukraine.

900/1.100





137 - Touraco

Touraco à joues blanches (*Tauraco leucotis*) (II/B) naturalisé branche et socle en bois. Espèce typique du continent africain. Spécimen né et élevé en captivité, bagué. H: 36 cm environ. Pour une sortie de l'UE un CITES de ré-export sera nécessaire, celui-ci étant à la charge du futur acquéreur.

750/800

138 - Martin-chasseur

Martin-chasseur de Smyrne (*Halcyon smyrnensis*) (CE): spécimen présenté sur branche et socle. Espèce présente notamment au Proche-Orient. H: 28 cm environ.

450/500

139 - Quartz améthyste

Inhabituelle géode de quartz améthyste à fine cristallisation, entièrement ourlée de calcédoine. 43,5 x 15 cm. Provenance: Brésil.

700/900

140 - Rollier

Rollier à longs brins ou Rollier à poitrine lilas (*Coracias caudatus*) (NR): spécimen naturalisé sur branche et socle. Espèce typique du continent africain. H: 30 cm environ.

450/500

141 - Toucan

Toucan à bec rouge (*Ramphastos tucanus*) (II/B-CE) : spécimen naturalisé sur perchoir type muséum. Espèce typique d'Amérique du Sud. Spécimen né et élevé en captivité. H: 54 cm environ. Pour une sortie de l'UE un CITES de ré-export sera nécessaire, celui-ci étant à la charge du futur acquéreur.

1.500/1.800

142 - Quatre canaris

Suite de quatre canaris (*Serinus canaria*) (D) : spécimens en phase jaune ou orange présentés sur branche et socle. Spécimens nés et élevés en captivité.

250/300



143 - Envolée de papillons

Magnifique conjugaison et fraîcheur de couleurs pour cette envolée magique à dominante bleue et blanche. Sous globe. H: 50 cm.

400/600

144 - Bois fossile

Extraordinaire bois fossile aux superbes nuances de couleurs, graphisme et qualité exceptionnelles. Spécimen muséal. H: 65 cm. L: 30 cm. Provenance: Indonésie.

800/1.200

145 - Composition de papillons

Magnifique et vibrante composition à dominantes bleues, très esthétique, un must. Sous globe. H: 50 cm.

400/600



146 - Papillons Blumei

Superbe sélection de Papillons Blumei aux belles nuances de graphismes et couleurs. Très décoratif. H: 50 cm. L: 40 cm. Provenance: Asie.

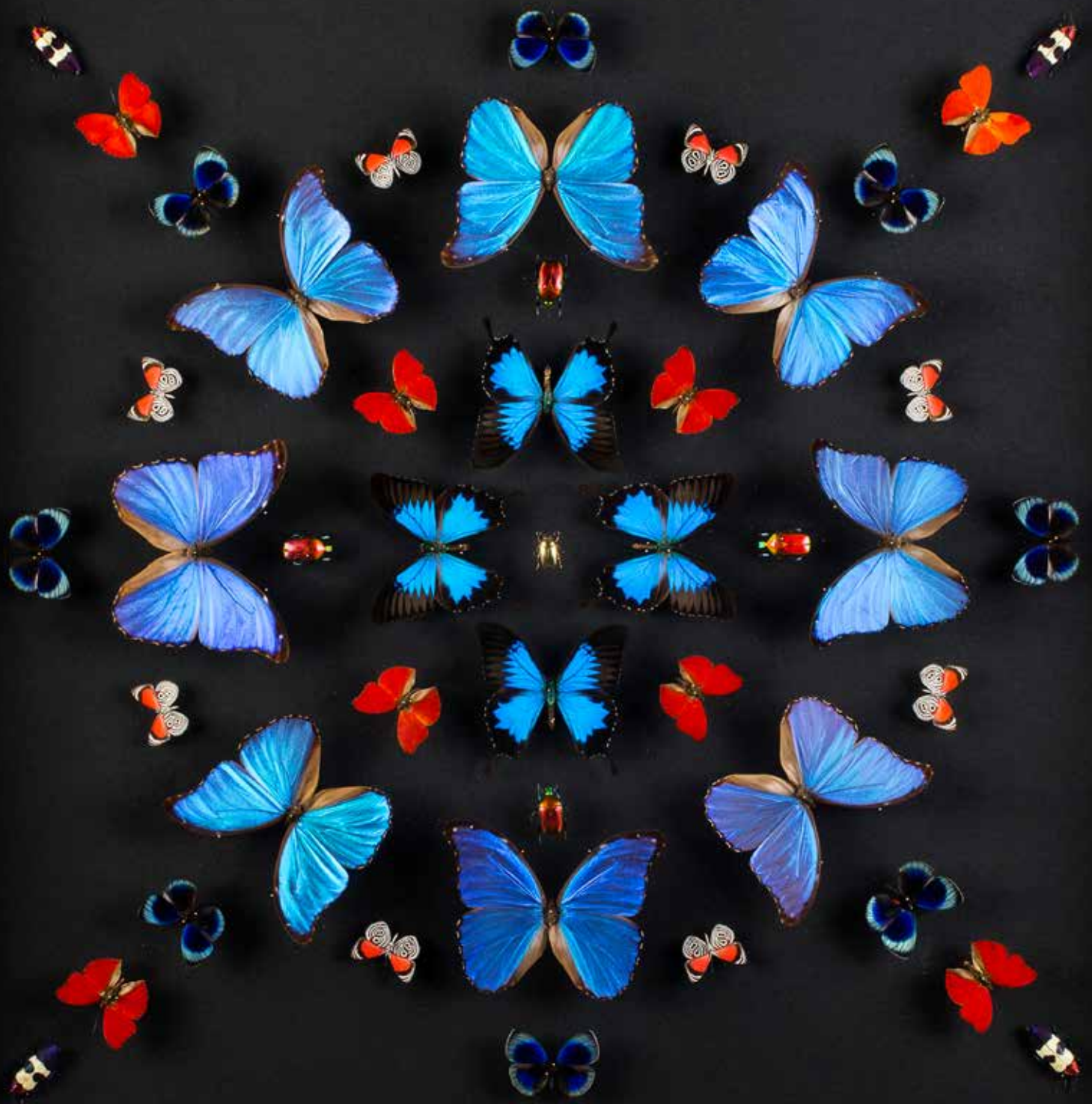
200/300



147 - Papillons

Superbes variations de couleurs et graphismes aux nuances irisées. Etat remarquable, hautement décoratif. H: 50 cm. L: 40 cm. Provenance: Madagascar.

250/350



148 - **Morphos**

Majestueuse et spectaculaire composition aux Morphos. Très harmonieuse alliance. Sous cadre. 80 x 80 cm.

1.500/1.800



151



152



153

149 - **Morphos Assarpai**

Superbe ensemble de Morphos Assarpai, éclatantes irisations, spécimens de grandes tailles. Très décoratif. H: 50 cm. L: 40 cm. Provenance: Brésil.

200/300

150 - **Papilios Ulysses**

Superbe ensemble de Papilios Ulysses aux irisations d'un bleu profond. H: 50 cm. L: 40 cm. Provenance: Indonésie.

200/300

151 - **Fulginea**

Fulginea. Coffret contenant des Buprestes irisés. Composition sobre et élégante de scarabées aux couleurs chatoyantes. 50 x 39 cm.

350/550

152 - **Waara**

Waara. Coffret contenant des Buprestes irisés. Superbe composition de charançons et scarabées vivement irisés. Bel encadrement. 50 x 39 cm.

350/550

153 - **Bupresta**

Bupresta. Coffret contenant des Buprestes irisés. Magnifique alliance de scarabées aux couleurs vives et irisées. 50 x 39 cm.

350/550



154 - Ailes de papillons

Magnifique composition d'ailes de papillons. En parfait état et joliment encadrée. Travail soigné typique du début XX ème. Belle opportunité. Avec cadre: 44 x 59 cm.

250/350



155 - Plateau d'ailes de papillons

Plateau: composition d'ailes de papillons. Travail du début du XX ème. H: 29 cm. l: 48 cm.

100/150



156 - Ailes de papillons

Belle composition d'ailes de papillons de diverses couleurs. Intéressant et très décoratif. Cadre: 39 x 26 cm.

80/120



157 - **Heliconius**

Superbe composition sous globe d'Heliconius aux graphismes fins et délicats. Hautement décoratif. H: 40 cm.

300/500

158 - **Vasque**

Exceptionnelle vasque en agate panthère, calcédoine et quartz, rare et spectaculaire. Un must ! H: 13 cm. L: 36 cm. Provenance: Madagascar.

1.200/1.500

159 - **Papillons**

Magnifique conjugaison et fraîcheur de couleurs pour cette envolée magique à dominante bleu, blanc et rouge. Sous globe. H: 50 cm.

400/600

160 - **Morphos**

Remarquable composition de Morphos aux irisations d'un bleu électrique, beauté saisissante. Hautement décoratif. H: 50 cm. L: 40 cm. Provenance: Brésil.

250/350

161 - **Papillons**

Très belle composition sous globe à dominante bleue et jaune. Magique envolée et conjugaisons de couleurs. Hautement décoratif. H: 50 cm.

400/600

162 - **Morphos**

Magnifique ensemble de Morphos aux irisations d'un bleu pastel d'une grande délicatesse. H: 50 cm. L: 40 cm. Provenance: Brésil.

250/350





163 - Loriquet

Loriquet à tête bleue (*Trichoglossus Heamatodus*) (II/B) bague: spécimen naturalisé sur socle type muséum. H (avec perchoir): 26 cm environ. Pour une sortie de l'UE un CITES de ré-export sera nécessaire celui-ci étant à la charge du futur acquéreur.

250/350

165 - Deux Diamants de Gould

Deux Diamants de Gould à tête rouge (*Erythrura gouldiae*) (NR) : spécimens en phase de mutation présentés sur branche et socle. Espèce typique du continent australien. Spécimens nés et élevés en captivité.

250/300

164 - Martin-chasseur

Martin-chasseur à collier blanc (*Todiramphus chloris*) (NR): spécimen présenté sur branche et socle. Espèce présente notamment sur les continents africain et asiatique. H: 19 cm environ.

300/400

166 - Trois perruches ondulées

Ensemble de trois perruches ondulées (*Melopsittacus undulatus*) (NR) : spécimens présentés sur branche et socle. Espèces typiques du continent australien. Spécimens nés et élevés en captivité.

250/300



167 - **Pigeon paon**

Pigeon paon (*Columba livia*) (D) : spécimen naturalisé en attitude de parade faisant la roue sur socle type muséum. H: 45 cm environ.

200/250

169 - **Touraco violet**

Touraco violet (*Musophaga violacea*) (NR) : spécimen naturalisé sur socle type muséum. Espèce typique du continent africain. H: 45 cm environ.

750/800

168 - **Composition de crustacés**

Singulière composition sous globe de crustacés à visage humain (*Placuna Lincoini*, *Dorippe granulata*, *Heikea japonica*). Élégamment soclés et accompagnés de gorgones ainsi que d'un cartouche décrivant une légende ancestrale japonaise. H: 55 cm. Provenance: Japon, Seto Inland Sea.

1.200/1.500

170 - **Tridacna Derasa**

Tridacna Derasa. Pièce très esthétique en parfait état et peu courante. 32 x 18 x 18 cm. Provenance: Îles Salomon. Copie du CIC délivré par le Ministère de l'Environnement italien (Corpo forestale dello stato servizio CITES) (Gênes) le 8/03/2007. Pour une sortie de l'UE, un CITES de ré-export sera nécessaire, celui-ci étant à la charge du futur acquéreur

150/200



171 - Cacatoès

Cacatoès à huppe rouge (*Cacatua moluccensis*) (I/A) : beau spécimen naturalisé sur branche et socle, idéal décoration. Spécimen né et élevé en captivité, bagué. Espèce endémique d'Indonésie. CIC délivré par la DRIEE Ile-de-France le 10/07/2014. Pour une sortie de l'UE un CITES de ré-export sera nécessaire, celui-ci étant à la charge du futur acquéreur.

2.000/2.500



172 - Ara

Ara bleu et jaune ou Ara Ararauna (II/B-CE) : spécimen naturalisé sur branche et socle. Spécimen né et élevé en captivité, pucé. Espèce typique d'Amérique du Sud. H: 76 cm environ. Pour une sortie de l'UE un CITES de ré-export sera nécessaire, celui-ci étant à la charge du futur acquéreur.

1.500/1.800



173 - Trois oiseaux et papillons

Vitrine comprenant un diorama composé de 3 espèces aviennes (oiseaux) dont :

- Spréo royal (*Lamprotornis regius*) (Annexe D), espèce typique du continent africain. Pour une sortie de l'UE un CITES de ré-export sera nécessaire, celui-ci étant à la charge du futur acquéreur.
- Bouvreuil pivoine (*Pyrrhula pyrrhula*) (CE) : spécimen mâle né et élevé en captivité bagué, espèce présente notamment en Europe.
- Geai vert (*Cyanocorax yncas*) (NR), espèce typique de l'Amérique centrale et du Sud.

Des lépidoptères diurnes exotiques figurent également dans cette composition. 52,5 x 27,5 x 25 cm.

800/1.000

174 - Grand eclectus

Grand eclectus (*Eclectus roratus*) (II/B) spécimens mâle et femelle présentés sur perchoir sous vitrine, idéal cabinet de curiosités. Espèce endémique de la Nouvelle-Guinée. Couleurs d'une grande fraîcheur, touchante vision. Sous globe. 48,5 x 35 x 23 cm. Pour une sortie de l'UE un CITES de ré-export sera nécessaire, celui-ci étant à la charge du futur acquéreur.

1.200/1.500





175 - Deux paons bleus

Paon bleu (*Pavo cristatus*) (NR) : 2 spécimens en phase albinique naturalisés sur branche et socle dont 1 spécimen avec queue manquante. Spécimens nés et élevés en captivité dont un bagué. H: 180 cm environ.

1.700/2.500

176 - Paon bleu

Beau spécimen de Paon bleu (*Pavus cristatus*) (NR) : spécimen naturalisé sur socle en bois. Spécimen né et élevé en captivité, bagué. H: 91 cm environ. L: 140 cm environ.

1.000/1.250

177 - Paon bleu

Paon bleu (*Pavo cristatus*) (NR) : spécimen naturalisé sur socle en bois, montrant de magnifiques plumes au thorax et des flancs verts irisés. Spécimen né et élevé en captivité, bagué. H: 85 cm environ. L: 102 cm environ.

700/900





178 - Ara Chloroptère

Bel et impressionnant Ara Chloroptère en faïence émaillée, superbe présence, très décoratif. Une plume caudale recollée. Signature illisible sous la base. H: 59 cm.

600/800



179 - Ensemble d'oiseaux exotiques

Diorama composé d'un ensemble d'oiseaux exotiques, très décoratif, ancienne taxidermie. Début XX ème. H: 64 cm.

600/800



180 - Ibis rouge

Superbe Ibis rouge (Eudocimus ruber) (II/ B-CE) : spécimen naturalisé sur branche et socle. Couleur rose très vive. Espèce typique d'Amérique du Sud. Spécimen né et élevé en captivité bagué H: 89 cm environ. Pour une sortie de l'UE un CITES de ré-export sera nécessaire, celui-ci étant à la charge du futur acquéreur.

1.200/1.500

181 - Panthère d'Afrique

Panthère d'Afrique (*Panthera pardus*) (I/A) pré-convention. Paon bleu (*Pavo cristatus*) (NR). Diorama figurant une scène de chasse d'une panthère ayant capturé un paon bleu : beau spécimen ancien naturalisé gueule ouverte sur tronc (souche), légère décoloration du pelage due à l'ancienneté, néanmoins belle manufacture de taxidermie, idéal cabinet de curiosités. Ce spécimen de félin (Panthère) a été prélevé en République Centrafricaine. Mesures indiquées sur le document administratif : - nez/base de la queue: 131 cm. Mesures réalisées sur le spécimen : - Longueur nez/pointe de la queue: 186 cm environ. - Hauteur sol/tête: 97 cm environ. CIC permettant l'utilisation commerciale dans l'UE délivré par l'administration française (DREAL Centre) le 28/01/2015. Pour une sortie de l'UE un CITES de ré-export sera nécessaire, celui-ci étant à la charge du futur acquéreur.

12.000/15.000





182 - **Jacana**

Jacana à poitrine dorée (*Actophilornis africanus*) (NR) : spécimen avec belle coloration, naturalisé sur plateau en bois. Espèce typique du continent africain.

300/400



183 - **Corneille**

Corneille noire (*Corvus corone*) (CH) : spécimen naturalisé ailes ouvertes sur branche et socle.

200/250



184 - **Collier en plumes**

Collier en plumes irisées. Superbe exécution et qualité. L: 48 cm.

120/150



185 - **Hocco crax fasciata**

Hocco crax fasciata male II/B. Oiseau imposant à la typique huppe de plumes fournies. Élégant et rare.

1.500/1.800



186 - **Cinq oiseaux-mouches**

Un ensemble de cinq spécimens aviens (oiseaux) de la famille des Trochilidae communément dénommés oiseaux-mouches ou colibris montés sur branche et socle en bois.

Spécimens décrits : - Colibri de Buffon (*Chalybura buffonii buffonii*) (II/B) pré-convention - sous-espèce *buffonii* - prélevé en Colombie - Héliange tourmaline (*Heliotrypha exortis*) nouvelle synonymie (*Heliangelus exortis*) (II/B) pré-convention - prélevé en Colombie - Colibri du Chimborazo (*Oreotrochilus chimborazo jamesonii*) (II/B) pré-convention - sous-espèce *jamesonii* - prélevé en Equateur - Ermite d'Auguste (*Phaethornis augusti vicarius*) (II/B) pré-convention - sous-espèce *vicarius* - prélevé en Colombie. La majorité de ces spécimens sont accompagnés d'étiquettes descriptives scientifiques mentionnant « Musée JOUANIN », le Dr. Jouanin possédait l'une des plus belles collections internationales de colibris et était considéré comme l'un des plus éminents spécialistes de cette famille d'oiseaux exotiques. L: 28 cm environ. H: 18 cm environ. Pour une sortie de l'UE un CITES de ré-export sera nécessaire, celui-ci étant à la charge du futur acquéreur.

500/800

187 - **Hippotrague rouan**

Hippotrague rouan (*Hippotragus equinus*) (CH) : tête en cape, accidents (craquelures à l'arrière de la tête). Espèce typique du continent africain.

400/500



188 - **Moulage de tête de gorille**

Moulage de tête de gorille. Impressionnante par sa taille et son expression, elle ravira l'amateur.

1.000/1.200



189 - Crânes de lions

Belle suite de crânes de lions, un incontournable du cabinet de curiosité. Spécimens nés et élevés en captivité. - Lion d'Afrique (*Panthera leo*) (II/B) : crâne avec mandibule inférieure et dentition complète. L: 34 cm environ ; l: 24 cm environ ; H: 14 cm environ. - Lion d'Afrique (*Panthera leo*) (II/B) : crâne d'un spécimen sub-adulte avec mandibule inférieure et dentition complète L: 23 cm environ ; l: 13 cm environ ; H: 10 cm environ. - Lion d'Afrique (*Panthera leo*) (II/B) : crâne d'un spécimen juvénile avec mandibule inférieure et dentition complète L: 16,5 cm environ ; l: 9 cm environ ; H: 4 cm environ. Pour une sortie de l'UE un CITES de ré-export sera nécessaire, celui-ci étant à la charge du futur acquéreur.

1.900/2.500



190 - Crâne d'ours noir

Crâne d'ours noir (*Ursus Americanus*). Spécimen aux dents massives et en bel état. 13 x 26 x 14 cm. Provenance: Canada. Copie du CITES d'import FR1104500349-I délivré par la DREAL Centre le 16/01/2011. Pour une sortie de l'UE, un CITES de ré-export sera nécessaire, celui-ci étant à la charge du futur acquéreur

350/450



191 - Serpent des blés

Serpent des blés (*Pantherophis guttatus*) ou en synonymie (*Elaphe guttata*) (NR) : beau montage ostéologique sous forme d'un squelette reconstitué présenté sous cadre vitré. Espèce typique d'Amérique du Nord. Cadre: 73 x 20 cm.

800/1.200



192 - Crâne de Crocodylus

Crâne de *Crocodylus Niloticus* de belle taille et en parfait état. 11 x 38 x 16 cm. Copie du CITES d'import IT/IM/2008/MCE/03696 délivré par le Ministère de l'Environnement italien (Rome) le 13/11/2008. Spécimen né et élevé en captivité. Pour une sortie de l'UE, un CITES de ré-export sera nécessaire, celui-ci étant à la charge du futur acquéreur.

300/400



193 - **Bhutanitis lidderdalii**

Tirage Kroma sur plaque d'aluminium
format. n°2/30. 35 x 50 cm.

200/300



194 - **Morpho rhetenor**

Tirage Kroma sur plaque d'aluminium
format. n°4/30. 50 x 50 cm.

250/300



195 - **Trogonoptera brookiana**

Tirage Kroma sur plaque d'aluminium
format. n°2/30. 35 x 50 cm.

200/300



196 - **Daphnis nerri**

Tirage Kroma sur plaque d'aluminium
format. n°1/30. 35 x 50 cm.

200/300

197 - **Composition de coquillages**

Remarquable composition de coquillages
disposés en huit cercles concentriques
formant rosace. L'ensemble se voulant
à dimension cosmique. Hautement
décoratif. 79 x 59 cm.

1.000/1.500



198 - **Monachidium lunum**

Tirage Kroma sur plaque d'aluminium
format. n°1/30. 35 x 50 cm.

200/300



199 - **Titanacris Albipes**

Superbe ensemble composé de deux couples de sauterelles Titanacris Albipes, hautement sélectionnés. Spécimens mâles de grande taille. H: 50 cm. L: 40 cm.

250/300



200 - **Morphos**

Superbe envolée de Morphos de diverses espèces. Hautement décoratif. H: 50 cm. L: 40 cm. Provenance: Brésil.

350/450



201 - **Papillons**

Bel ensemble de couples aux irisations d'un vert magique. Etat remarquable. H: 50 cm. L: 40 cm.

300/400



202 - **Chrysocroas**

Superbe composition de Chrysocroas aux couleurs irisées très marquées. Hautement décoratif. H: 40 cm. L: 26 cm. Provenance: Asie.

200/300



203 - **Chrysocroas**

Impressionnante composition de Chrysocroas aux couleurs coruscantes et variées. Hautement décoratif. H: 40 cm. L: 26 cm. Provenance: Asie.

200/300



**204 - Ornithoptera Goliath
Supremus**

Majestueux couple d'Ornithoptera Goliath Supremus aux tailles et qualités remarquables. H: 40 cm. L: 26 cm. Provenance : Nouvelle Guinée Papouasie.

150/200



**205 - Ornithoptera Chimaera
Chimaera**

Superbe couple d'Ornithoptera Chimaera Chimaera hautement sélectionné. H: 40 cm. L: 26 cm. Provenance : Nouvelle Guinée Papouasie.

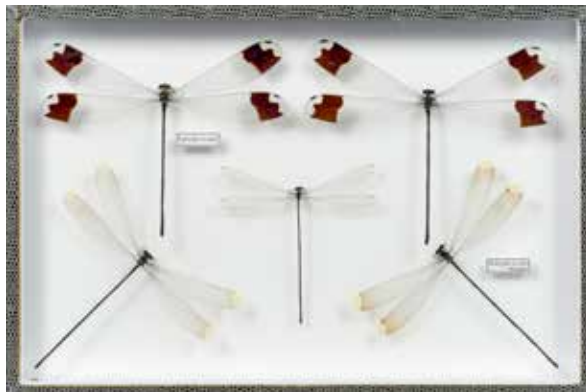
150/200



206 - Ornithopteras Paradiseas

Remarquable couple d'Ornithopteras Paradiseas, hautement sélectionnés. Spécimens de belle taille. H: 40 cm. L: 26 cm. Provenance: Nouvelle Guinée Papouasie.

250/300



207 - Libellules

Très élégant ensemble de cinq libellules d'une exceptionnelle qualité, finesse des structures. Impressionnante. H: 40 cm. L: 26 cm. Provenance : Mexique/Brésil.

200/250



208 - Libellules

Magnifique composition de libellules aux ailes irisées, dont certaines rares. Grande finesse et délicatesse. Très esthétique. H: 40 cm. L: 26 cm. Provenance : Brésil et Philippines.

200/300

209 - Veste de guerre indienne

Veste de guerre indienne, vestige émouvant des luttes guerrières. Une pièce rare en bon état.

6.000/7.000



210 - Collier indien

Collier indien avec griffes. Symbole de force et virilité, rare témoignage en très bon état.

1.800/2.000



211 - **Coiffe d'indiens**

Rare coiffe d'indiens des plaines. Superbe exemple d'art plumaire nord américain.

6.000/7.000





212 - Papilios

Très élégante composition de Papilios sp aux graphismes très délicats. Très décoratif. H: 40 cm. L: 26 cm. Provenance: Sulawesi, Indonésie.

200/300



213 - Graphiums Weiskei

Belle composition de Graphiums Weiskei, aux graphismes et couleurs variés. Très fin et délicat. H: 40 cm. L: 26 cm.

150/200

214 - Attacus Dohertyi

Impressionnant couple d'Attacus Dohertyi aux qualités, tailles et couleurs remarquables. H: 40 cm. L: 26 cm.

150/200



215

215 - Luigi POLVERARI

Crâne blanc sur fond sombre. Huile sur toile. 38,5 x 28 cm.

250/350

216 - Luigi POLVERARI

Le poulpe. Huile sur toile. 34 x 24 cm.

250/350

217 - Luigi POLVERARI

Vanité au cinq crânes rouges et quatre oeufs. Grande huile sur toile. Dans un cadre doré. 98 x 68 cm.

700/900



218 - **Morpho Cypris**

Tirage Kroma sur plaque d'aluminium
format. n°3/30. 50 x 50 cm.

250/300



219 - **Morpho Godarti
Tingomariensis**

Tirage Kroma sur plaque d'aluminium
format. n°3/30. 50 x 50 cm.

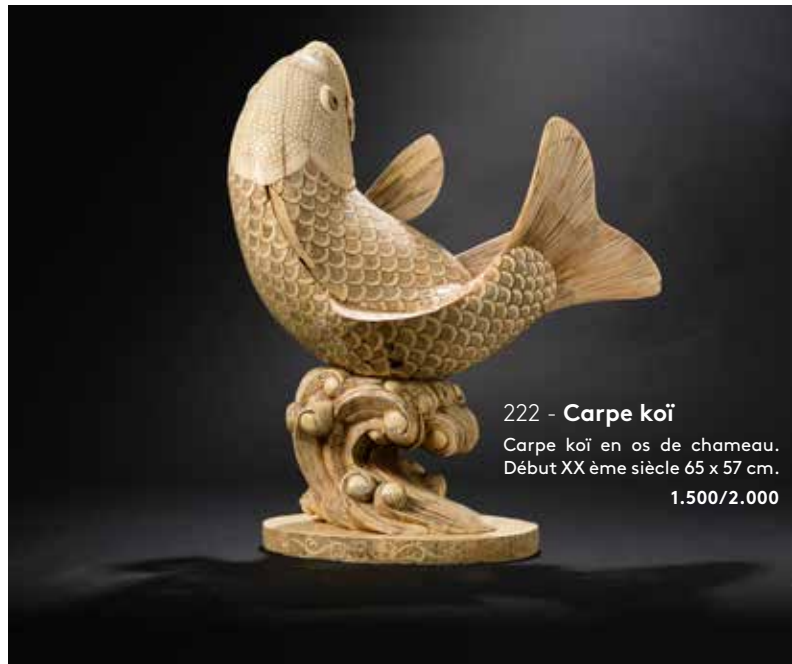
250/300



220 - **Ornithoptera Aesacus**

Tirage Kroma sur plaque d'aluminium
format. n°4/30. 50 x 50 cm.

250/300



222 - **Carpe koï**

Carpe koï en os de chameau.
Début XX ème siècle 65 x 57 cm.

1.500/2.000

221 - **Ornithoptera Croesus**

Tirage Kroma sur plaque d'aluminium
format. N°3/30. 50 x 50 cm.

250/300

223 - **Ornithoptera Priamus
Urvillianus**

Tirage Kroma sur plaque d'aluminium
format. n°4/30. 50 x 50 cm.

250/300

224 - **Helicopsis Cupido M**

Tirage Kroma sur plaque d'aluminium
format. n°2/30. 35 x 50 cm.

200/300





225 - **11 colliers**

Ensemble de onze colliers tous composés de porcelaines délicatement assemblés. Provenance: Polynésie française.

150/200



226 - **21 colliers**

Ensemble de vingt et un colliers de Gastéropodes marins de la zone Pacifique, très finement assemblés. Bel état. Provenance: Polynésie française.

150/200



227 - **18 colliers**

Ensemble de dix-huit colliers de coquillages du Pacifique finement travaillés. Provenance: Polynésie française.

150/200



228 - Coquillages du Pacifique

Sélection de coquillages du Pacifique dont Nautilus, Volutes, Tonnas et Tritons.

100/150



229 - Olives, Porcelaines et Harpes

Sélection d'un ensemble d'Olives, de Porcelaines et de Harpes dont une Harpa Costata.

150/200



230 - Coquillages

Sélection de coquillages dont un Tridacna Squamosa, des Casques et des Tritons.

100/150



231 - Coquillages du Pacifique

Ensemble de coquillages du Pacifique dont des Nautilus, Tonnas et Murex.

80/100



232 - Coquillages du Pacifique

Sélection de coquillages du Pacifique dont des Strombes, des Mitres, des Conus et des Volutes.

200/250



233 - Coquillages

Sélection de coquillages marins composée de Nautilus, Volutes, Huître perlière.

100/150

MILLON

GRANDES CIVILISATIONS
VENTES DE PRESTIGE

Hôtel Drouot, Paris

ARTS D'ASIE

Vente des Collections de St Cyprien

Jeudi 13 avril

Prestige

Mardi 20 juin

ARTS D'ORIENT & ORIENTALISME

Lundi 15 mai

ARTS PREMIERS

Africain Océanien Précolombien

Jeudi 15 juin

ARCHÉOLOGIE & PRÉHISTOIRE

Collection Nicolas Koutoulakis

Lundi 19 juin

Mais aussi

CARNETS DE VOYAGES

Tous les trimestres



Contact

Anne-Sophie Joncoux Pilorget
Spécialiste - Département des Civilisations
+33 (0)1 47 27 76 71
asjoncoux@millon.com

MILLON Trocadéro

5 avenue d'Eylau
75116 Paris
Service voiturier
millon.com

Statue anthropomorphe « Moai kava ». Île de Pâques. XIX^e siècle
Adjugé 110 500 € - Expert : Serge Reynes

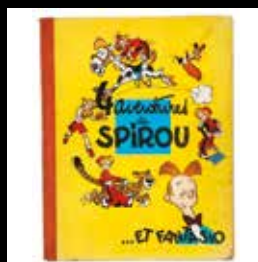
MILLON

BELGIQUE

MAISON DE VENTES AUX ENCHÈRES

POUR NOS PROCHAINES VENTES NOUS PRENONS EN DÉPÔT

TABLEAUX ANCIENS ET MODERNES - ART ASIATIQUE
MEUBLES - OBJETS D'ART - MONTRES - BIJOUX - VINS
BANDES DESSINÉES - LIVRES - ART DÉCO - DESIGN



EXPERTISES GRATUITES SUR RENDEZ-VOUS

+32 (0) 2 646 91 38
www.millon-belgique.com

Vendez où le marché l'exige : Bruxelles - Paris - Genève

MILLON Belgique Avenue des Casernes 39B 1040 Bruxelles



Conditions générales de vente

Tout acquéreur est présumé avoir pris connaissance des conditions générales de vente reprises ci-dessous et de les accepter formellement par simple achat.

01. L'acheteur

L'acheteur est la personne à qui le lot est adjugé. En cas de contestation, seul l'Huissier de justice ou le commissaire-pri-seur présent peut décider de recrier le lot. Tout acheteur est réputé, vis-à-vis de MILLON Belgique, agir en son nom personnel, même pour les lots qu'il aurait acquis en qualité de mandataire. L'acheteur communiquera à MILLON Belgique son nom, son adresse, son numéro de téléphone et sa carte d'identité ou son passeport, de même que tout renseignement, notamment d'ordre bancaire, qui serait demandé par MILLON Belgique.

02. Prix de vente et droit de suite

La vente est faite au comptant selon le prix d'adjudication, majoré de 25% de frais et d'un droit de dossier de 2 € par lot. Pas de supplément pour les ventes en direct sur Internet. Conformément aux dispositions légales frappant d'un droit de suite les actes de reventes d'œuvres d'art originales dans le cas d'enchères publiques au bénéfice des auteurs des oeuvres vendues, il sera du par l'acheteur en sus du prix de vente, hors taxes, un droit de suite et pour autant que l'adjudication soit égale ou supérieure à 2.000 €. Le montant du droit est fixé par le législateur et rappelé par l'Huissier de Justice à chaque vente. Il est de 4% pour la tranche du prix de vente jusqu'à 50.000 €.

03. Paiement, facturation et TVA

Dès l'adjudication du lot à un acheteur, les risques lui sont transférés et il est tenu de payer le prix. MILLON Belgique accepte les paiements en espèces, les chèques certifiés par une banque belge, ainsi que certains paiements électroniques. Toute demande de facturation doit être faite au plus tard dans les huit jours ouvrables suivant la date d'adjudication. La TVA est incluse dans le prix de vente.

04. Retraits des lots

Les lots devront être enlevés, après le paiement complet, soit pendant la vente, soit au plus tard dans les 5 jours ouvrables suivant l'adjudication.

05. Non paiement ou non retrait des lots

En cas de non paiement intégral du lot et/ou d'enlèvement dans le délai fixé, l'acheteur sera redevable, de plein droit et sans mise en demeure préalable, du paiement d'un intérêt de retard de 1% par mois, à dater du cinquième jour suivant l'adjudication et le montant de la facture sera majoré de 15% (avec un minimum de 150 €) à titre de clause forfaitaire pénale. Tout lot non enlevé dans le délai fixé sera entreposé aux frais (2 € par jour/par lot) et aux risques de l'acheteur. MILLON Belgique ne pourra être tenu responsable d'aucune perte et/ou dommage encourus, pour quelque cause que ce soit. Durant le délai s'écoulant entre la vente et le retrait des lots, MILLON Belgique s'engage à conserver les lots en bon père de famille.

Le transport des lots est à charge de l'acheteur et MILLON Belgique n'est pas responsable des dégâts ou dommages qui se produiraient lors du stockage, de l'emballage, de la manutention ou du transport des lots achetés.

En outre, MILLON Belgique est autorisé à prendre, selon son choix, sous réserve de tous autres droits et actions, après mise en demeure recommandée, l'une ou l'autre des mesures suivantes :

- exécution forcée de la vente, tous frais d'entreposage aux frais de l'acheteur ;

- résolution de la vente aux torts de l'acheteur, tous frais et dommages et intérêts à charge de l'acheteur défaillant ;
- remise en vente, aux enchères ou non, tout déficit par rapport à la première vente étant à charge exclusive de l'acheteur défaillant, de même que tous les frais inhérents à la revente ;

MILLON Belgique se réserve le droit de refuser toute transaction commerciale avec les acheteurs défaillants, tels que décrits ci-dessus.

06. Description des lots

Les lots seront mis en vente tels quels, avec leurs imperfections, leurs défauts et leurs erreurs éventuelles de description. MILLON Belgique ne peut en aucun cas être tenu responsable des descriptions et estimations contenues dans les catalogues, celles-ci étant purement indicatives, en ce compris la table des états proposée par MILLON Belgique. Il en va de même en ce qui concerne les précisions concernant l'auteur, la signature, la date, la provenance, l'origine, l'authenticité et l'état des lots. Les acheteurs, professionnels ou non, ont le loisir de visualiser et d'expertiser tout lot avant la vente et lors de l'exposition de celui-ci. L'acheteur se fera sa propre opinion sur le lot et il ne sera admis aucune réclamation, de quelque nature qu'elle soit, même si elle a pour objet la description, l'évaluation, le contenu, ou l'état des lots au catalogue (site web, catalogue papier, etc.) une fois l'adjudication prononcée.

Sauf en cas de dol ou faute lourde dans le chef du vendeur, MILLON Belgique ne pourra en tout état de cause être tenu responsable des dommages qu'à concurrence de l'estimation prévue dans le catalogue.

En tout état de cause, et compte tenu de la possibilité et l'invitation formelle qui est faite par MILLON Belgique à l'acheteur de visualiser et d'expertiser les lots avant la vente, l'acheteur renonce explicitement à faire valoir toutes réclamations ou griefs généralement quelconques après un délai de 15 jours suivant la date de l'adjudication.

07. Ordres d'achat et enchères téléphoniques

L'acheteur peut donner des ordres d'achat ou participer aux enchères par téléphone. Dans ce dernier cas, l'acheteur devra confirmer sa participation à la vente par lettre, par fax ou par e-mail, communiquer son identité, et tous renseignements qui seraient demandés par MILLON Belgique. Celle-ci se réserve notamment le droit de demander des références bancaires.

MILLON Belgique ne pourra être tenu responsable de toutes erreurs du client, en ce compris dans l'indication du numéro de lot, du numéro de téléphone, ou de tous problèmes de communications et/ou de réception des fax, courriers ou e-mails (téléphones occupés, lignes interrompues, portables, etc.).

L'acheteur est conscient et assume les risques inhérents à ce procédé. Si deux ordres d'achat portent sur le même lot pour le même montant, la préférence sera donnée à l'ordre arrivé en premier.

08. L'acheteur est censé accepter les présentes conditions par le seul fait de sa participation à la vente, en ce compris dans les cas énumérés sous le point 07. La validité de la présente convention ne sera en aucun cas affectée par l'éventuelle nullité ou inopposabilité d'une clause reprise qui sera réputée non écrite.

09. Sont seuls compétents pour connaître des litiges auxquels le présent contrat pourrait donner lieu, les Tribunaux de Bruxelles statuant en langue française selon le droit belge exclusivement.

Ordres d'achat

Les ordres d'achat doivent nous parvenir au plus tard la veille de la vente à 20h.

e-mail: info@millon-belgique.com

nom

prénom

adresse

n°

code postal

ville

adresse mail

téléphone

numéro de carte d'identité

Numéro	Description	Limite d'achat*
<input type="text"/>	<input type="text"/>	<input type="text"/>
<input type="text"/>	<input type="text"/>	<input type="text"/>
<input type="text"/>	<input type="text"/>	<input type="text"/>
<input type="text"/>	<input type="text"/>	<input type="text"/>
<input type="text"/>	<input type="text"/>	<input type="text"/>
<input type="text"/>	<input type="text"/>	<input type="text"/>
<input type="text"/>	<input type="text"/>	<input type="text"/>
<input type="text"/>	<input type="text"/>	<input type="text"/>
<input type="text"/>	<input type="text"/>	<input type="text"/>
<input type="text"/>	<input type="text"/>	<input type="text"/>
<input type="text"/>	<input type="text"/>	<input type="text"/>
<input type="text"/>	<input type="text"/>	<input type="text"/>
<input type="text"/>	<input type="text"/>	<input type="text"/>
<input type="text"/>	<input type="text"/>	<input type="text"/>
<input type="text"/>	<input type="text"/>	<input type="text"/>

Je certifie être majeur.

DATE & SIGNATURE :

* Les limites d'achat ne comprennent pas les frais.

Les ordres d'achat téléphoniques seront acceptés pour un montant d'estimation minimum de 500 euros.



11 JUIN : BANDES DESSINÉES



MILLON
BELGIQUE

Av. des Casernes 39 B - 1040 Bruxelles
+32 (0)2 646 91 38

millon-belgique.com