

MILLON
BELGIQUE

**URBAN &
CONTEMPORARY ART**

—
11 juin 2018 à 18h30

—
Bruxelles





Projection du documentaire

Graffiti : **PEINTRES ET VANDALES** **samedi 9 juin à 16h**

en présence du réalisateur
Amine Bouziane

"Graffiti : peintres et vandales est une immersion au coeur de la culture "graffiti". Au-delà des portraits des graffiti-artistes, c'est l'histoire contemporaine de cette culture qui est sondée et racontée. Une histoire méconnue et souvent occultée. Aujourd'hui, la culture graffiti fait le grand écart entre une pénalisation et une répression aigüe d'un côté et la spéculation de l'autre. Le marché de l'art ne lui est plus réfractaire. Le graffiti n'est plus sauvage ou trop brut pour rester à la porte des galeries. Il a donc intégré la donne économique et il appartient désormais au monde de l'art avec ses cotes et ses décotes. Mais le graffiti, c'est aussi le vandalisme sur les trains et dans la rue. Une expression considérée comme la plus pure et la plus subversive qui renoue avec les origines mêmes de cette culture.

Graffiti : peintres et vandales narre la dualité et l'ambivalence qui habitent aujourd'hui la culture graffiti.. Entre les stars du mouvement qui sont aujourd'hui des références établies et ces anonymes de l'ombre qui risquent parfois leur vie, la prison ou de lourdes amendes, y a-t-il un dénominateur commun ? Peut-on opposer le graffiti vandale à sa forme plus policée qui s'exprime aujourd'hui en galeries et dans les institutions ? Le graffiti a sa manière n'interroge-t-il pas la place de l'art dans la société ? L'art doit-il se circonscrire à la place que lui offrent les pouvoirs publics ou doit-il la conquérir ? Des tunnels de métros à l'Assemblée Nationale où JonOne, figure tutélaire du mouvement, a fait son intronisation en reprenant la célèbre toile de la "Liberté guidant le peuple" de Delacroix, c'est une véritable immersion qui permettra de mieux cerner les contours d'un mouvement hétérogène et multiple." Amine BOUZIANE

Teaser du documentaire :
<https://vimeo.com/139560013>

Urban & Contemporary Art

Lundi 11 juin 2018 à 18h30

Bruxelles

EXPOSITION

Samedi 9 juin, dimanche 10 & lundi 11 juin
de 10 à 18h30

Des artistes interviendront durant
l'exposition. Les informations seront
communiquées sur notre page Facebook :
www.facebook.com/MillonBelgique/

Intégralité des lots sur
www.millon-belgique.com

Avenue des Casernes, 39 B 1040 Bruxelles
Tel + 32 (0)2 646 91 38

Vernissage

vendredi 8 juin de 18h à 21h

Responsable de la vente
Spécialiste Art urbain

Axel van Steenberghe
axel@millon-belgique.com
+32 (0)476 56 70 82

MILLON

BELGIQUE

MAISON DE VENTES AUX ENCHÈRES

TABLEAUX ANCIENS ET MODERNES
OBJETS D'ART - MONTRES - BIJOUX
VINS - BANDES DESSINÉES - LIVRES

EXPERTISES GRATUITES
TOUS LES LUNDIS DE 14 À 17H
OU SUR RENDEZ-VOUS

+32 (0)2 646 91 38

www.millon-belgique.com

Vendez où le marché l'exige
Bruxelles - Paris - Genève

MILLON Belgique Avenue des Casernes 39B 1040 Bruxelles

Urban and Contemporary Art

Le Graffiti est né depuis des millions d'années pour certains, depuis quelques dizaines d'années pour d'autres. Dans tous les cas, nous y sommes tous confrontés ; dans les rues, sur les autoroutes, sur les trains, ... Qu'ils soient réalisés à l'acrylique, à l'aérosol, à l'Art Contemporain, un nouveau souffle d'accessibilité. Les graffitis parlent à un public toujours plus large mais gardent une partie de mystère. Pendant des années, il était décrié ou, au mieux, d'un effet de mode qui ne durerait pas. Ce mode d'expression instinctif, coloré et engagé a gagné le respect de nombreux

réticents. Aujourd'hui, la majorité d'entre nous est consciente que cette forme d'expression mérite sa place dans les expositions, les musées et les collections privées.

L'expression urbaine était nécessaire et offre, à l'Art Contemporain, un nouveau souffle d'accessibilité.

Pour cette première vente dédiée, en partie, à l'Art Urbain, Millon Belgique vous présente près de 250 oeuvres d'artistes, des légendes aux nouveaux acteurs, qui ont pris la rue comme terrain de jeu. C'est désormais à vous de vous approprier l'Art de rue.



MILLON

BELGIQUE

Directeur général

Arnaud de Partz

arnaud@millon-belgique.com

Directeur opérationnel

Charles-Frédéric Focquet

+32 (0)499 29 29 45

charles@millon-belgique.com

Comptabilité

acheteurs et vendeurs

Emmanuelle Brocorens

emmanuelle@millon-belgique.com

Photographies

Jean-Jacques Serol

Pépité Production

Graphisme

graphisme@abao.be

BANDES DESSINÉES & LIVRES

Responsable du département

Michaël Deneyer

michael@millon-belgique.com

Expert en albums et divers

Antoine Plaisant

+32 (0)471 48 04 34

antoine@millon-belgique.com

Expert en planches & dessins originaux

Thierry Goossens

+32 (0)473 70 74 40

thierry@millon-belgique.com

Expert en objets 3D

JeanMichel

+32 (0)477 25 73 79

jeanmichel@millon-belgique.com

Expert en livres anciens

Frédéric Deville

+32 (0)2 663 79 80

abao@millon-belgique.com

BIJOUX & ART CONTEMPORAIN

Audrey Dumont

audrey@millon-belgique.com

TABLEAUX, MOBILIER & OBJETS D'ART, ARTS PREMIERS

Paul-Antoine Vergeau

+32 (0)492 17 92 84

paul-antoine@millon-belgique.com

ART URBAIN

Axel van Steenberghe

axel@millon-belgique.com

ART MODERNE

Melissa Lafont

+32 (0)470 79 00 12

melissa@millon-belgique.com

Huissier de Justice

Maître Thierry Van Diest

Commissaire priseur

Alexandre Millon



MILLON BELGIQUE sprl

Avenue des Casernes, 39 B 1040 Bruxelles

Tel + 32 (0)2 646 91 38

info@millon-belgique.com

www.millon-belgique.com

TVA BE 0891 455 833 ■ BANQUE 068-2480608-54 ■ IBAN BE42 0682 4806 0854 ■ BIC GKCCBEBB

Urban & Contemporary Art

Vente du lundi 11 juin 2018 à 18h30.

CONDITIONS DE VENTE

Les acheteurs paieront 25% en sus des enchères et 2€ par lot. Un droit de suite de 4% sera perçu en sus du montant d'adjudication sur les oeuvres originales à partir de 2000€.

Nous vous invitons à prendre connaissance des conditions générales de vente détaillées mentionnées en fin de catalogue.

ORDRES D'ACHAT

Les ordres doivent nous parvenir au plus tard le jour de la vente à 15h.

Email : info@millon-belgique.com

Les ordres d'achat téléphoniques seront acceptés pour un montant d'estimation minimum de 500€.

DESCRIPTION DES LOTS

Pour obtenir une description plus précise des lots, n'hésitez pas à téléphoner aux organisateurs, durant les jours d'exposition, au +32 (0)2 646 91 38.

Les photos de tous les lots peuvent être consultées sur notre site internet :

www.millon-belgique.com.

PAYEMENT DES LOTS

- Bancontact/Mistercash
- Visa/Mastercard (+1,3%) sur place
- Chèque certifié par une banque belge
- American Express (+4%) sur place
- Espèces (max. 3.000€)

DÉPÔT LÉGAL : D/2018/13.545/05

EXPOSITION

Samedi 9 juin, dimanche 10 & lundi 11 juin de 10 à 18h30

Expertises gratuites pendant les journées d'exposition

VENTE

Lundi 11 juin 2018 à 18h30.

VENTE EN DIRECT SUR INTERNET

Vous pouvez enchérir en direct via internet, sans frais supplémentaire. L'inscription doit avoir lieu **avant** la vente via le lien :

www.drouotonline.com

DROUOT
DIGITAL
Live

www.invaluable.com

invaluable

RETRAIT DES LOTS

- Pendant la vente
- Du mardi au vendredi.
- Possibilité d'envoi via UPS, via Bpost, ou via un transporteur indépendant.

Les lots achetés à Bruxelles peuvent être gracieusement acheminés vers Paris sur demande :

+ 32 (0) 2 646 91 38

achats@millon-belgique.com

Notre bureau parisien :

19 rue Grange Batelière
75009 Paris
Tél. +33 (0)1 48 00 99 44

Multiples



BLOWPOP RECORDS



1

BANKSY (1974)

Blowpop records

Pochoir et aérosol sur pochette de disque vinyle

1999

31 x 31 cm

Le vinyle était offert aux dj's afin de promouvoir des musiciens Capoeira Twins.

L'œuvre est accompagnée par le document indiquant que la pochette a été réalisée par une artiste de Bristol.

5.000/6.000

1



3

2

—

BANKSY (1974)

Box set
Impression sur papier et morceau de béton
sous cadre
Edition libre, non signée
25 x 25 cm
1.000/1.500

3

—

BANKSY (1974)

Di faced tenner
Faux billet de 10 pounds sous plexiglas
Un courrier de Pest Control accompagne
le billet
7,6 x 14,4 cm.
150/200

4

—

BANKSY (d'après)

Flower Bomber
Impression offset sur planche de
skateboard blanche
Edition Medicom Toy, Tokyo
82 x 20,5 cm
300/400

5

—

BANKSY (d'après)

Flower Bomber
Impression offset sur planche de
skateboard
Edition Medicom Toy, Tokyo
82 x 20,5 cm
300/400

6

—

BANKSY (d'après)

Flying balloons girl
Impression offset sur planche de
skateboard
Edition Medicom Toy, Tokyo
82 x 20,5 cm
300/400



2



4



5



6



7



8



9



10

7

BLEK LE RAT (1951)

Death of Caravaggio

Sérigraphie couleurs signée et numérotée 60/75

2008

87 x 71 cm

400/600

8

BLEK LE RAT (1951)

Diana and the angel

Sérigraphie sur papier signée et numérotée 80/100

2008

87 x 95 cm

Le certificat de the Black Rat Press est collé au dos du cadre.

600/800

9

BLEK LE RAT (1951)

Jesus

Sérigraphie couleurs sur papier, signée et numérotée 21/75

2008

88,5 x 73,5 cm

400/600

10

BLEK LE RAT et PROU Sybille

Getting through the walls

Impression photographique numérotée sur 200 et signée par les deux artistes

53 x 70 cm

250/300



11



12



13



14

11

C215 (1973)

Le chat (bleu)

Sérigraphie 3 couleurs éditée par Stolenspace, numérotée 81/100 et signée

50 x 70 cm

400/500

12

C215 (1973)

Le chat (rouge)

Sérigraphie 3 couleurs éditée par Stolenspace numérotée et signée

7/50

50 x 70 cm

400/500

13

Eduardo CHILLIDA (1924 - 2002)

Sans titre

Sérigraphie numérotée et signée sur 1000 exemplaires

45 x 32 cm

100/150

14

Guillaume BENOIT (1983) et Pierre MOUTON

Sans titre

Sérigraphie sur collage signée et numérotée EA 5/7

60 x 40 cm

250/300



14 bis



15

14 bis

JR (1983)

Impression lithographique 10 couleurs
signée et numérotée 131/180

2014

47 x 36 cm

800/900

15

L'ATLAS (1978)

Deck'on

Série de 3 planches de skateboards
sérigraphiées

Numérotées 46/50

82 x 20,5 cm

350/400

16

RNST (XX-XXI)

Kid of black night

Sérigraphie sur papier ivoire signée et
numérotée 17/30

70 x 50 cm

150/200



16



17

Roy LICHTENSTEIN (1923-1997)

Tintin reading

Offset lithographie couleurs

Dédicacé et signé

1993

94 x 70 cm

1.500/1.800



18

19

18

Shepard FAIREY dit OBEY (1970)

3 faces collage

Lot de 3 affiches signées et datées en bas à droite.

2017

61 x 46 cm pour chacune

150/200

19

Shepard FAIREY dit OBEY (1970)

Black Wave

Sérigraphie signée en bas à droite

2017

91,5 x 61 cm

110/130

20

Shepard FAIREY dit OBEY (1970)

Burmese Monk

Sérigraphie AP signée en bas à droite

61 x 45,5 cm

500/700

21

Shepard FAIREY dit OBEY (1970)

Can't stop the bum rush

Sérigraphie sur papier vélin signée et datée

01

92 x 62 cm

300/350

22

Shepard FAIREY dit OBEY (1970)

Enjoy paradise until the tide turns

Sérigraphie signée en bas à droite

91,5 x 61 cm.

100/120

23

Shepard FAIREY dit OBEY (1970)

Fossil factory

Sérigraphie signée et datée en bas à droite

61 x 45,5 cm

250/300



20



21



22



23



24

24

Shepard FAIREY dit OBEY (1970)

Green Energy
Sérigraphie signée
2017
91,5 x 61 cm
120/150

25

Shepard FAIREY dit OBEY (1970)

Imperial glory
Sérigraphie couleurs signée et datée
91 x 61 cm
220/250

26

Shepard FAIREY dit OBEY (1970)

Led Zeppelin
Sérigraphie 4 couleurs numérotée 12/300
et signée
45 x 61 cm
400/600

27

SHEPARD FAIREY dit OBEY (1970)

Lifeguard not on duty
Sérigraphie signée en bas à droite
2017
92 x 61 cm
100/120

28

Shepard FAIREY dit OBEY (1970)

Lifeguard not on duty
Sérigraphie signée en bas à droite
91,5 x 61 cm
100/120



25

29

Shepard FAIREY dit OBEY (1970)

Make art, not war
Sérigraphie signée en bas à droite
91,5 x 61 cm
120/150

30

Shepard FAIREY dit OBEY (1970)

Make art, not war
Sérigraphie signée en bas à droite
91,5 x 61 cm
100/120

31

Shepard FAIREY dit OBEY (1970)

Michael Jordan
Sérigraphie numérotée 27/123, signée et
datée 2009
91 x 65 cm
Un certificat d'authenticité sera délivré à
l'acquéreur
400/500

32

Shepard FAIREY dit OBEY (1970)

Mujer Fatal
Sérigraphie signée en bas à droite
91,5 x 61 cm
100/120

33

Shepard FAIREY dit OBEY (1970)

Natural springs
Sérigraphie signée en bas à droite
91,5 x 61 cm
100/120



26

34

Shepard FAIREY dit OBEY (1970)

Obey 2017
Sérigraphie signée en bas à droite
91,5 x 61 cm.
80/120

35

Shepard FAIREY dit OBEY (1970)

Obey, triptyque fond crème
3 sérigraphies signées et datées
73 x 61 cm pour chacune
150/180

36

Shepard FAIREY dit OBEY (1970)

Obey
Triptyque fond blanc
Sérigraphies signées et datées en bas à
droite
76 x 63,5 cm
150/180

37

Shepard FAIREY dit OBEY (1970)

Paradise turns
Sérigraphie signée en bas à droite
91,5 x 61 cm.
100/120



27 & 28



29 & 30



31



32



33



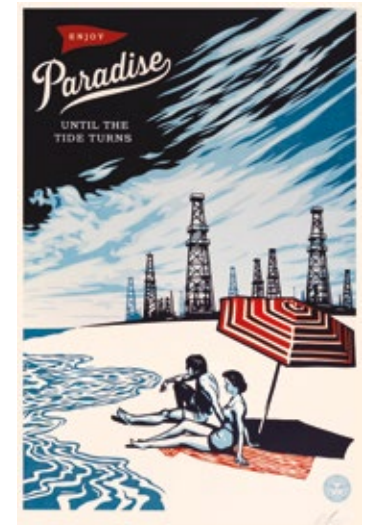
34



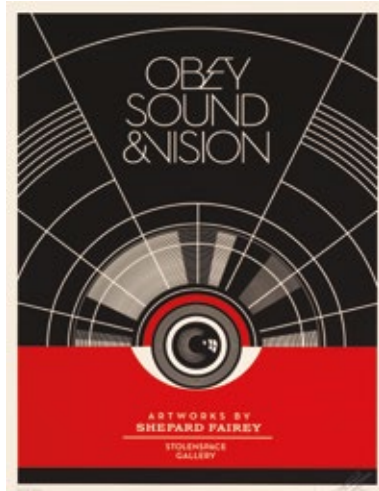
35



36



37



38

38

Shepard FAIREY dit OBEY (1970)

Sound & vision
 Sérigraphie éditée à l'occasion de l'exposition à la Stolenspace Gallery à Londres en 2012
 Signée et numérotée 45/450
 61 x 45 cm
 300/400



39

39

Shepard FAIREY dit OBEY (1970)

The music of David Lynch
 Sérigraphie sur papier numérotée 435/2100 et signée
 2015
 61 x 46 cm
 200/250



40

40

Shepard FAIREY dit OBEY (1970)

This changes everything
 Sérigraphie couleurs sur papier numérotée 438/450 et signée
 60 x 46 cm
 200/250

41

Shepard FAIREY dit OBEY (1970)

We the people
 Série de 3 affiches offset de la campagne lancée avant l'investiture de Donald Trump
 Cette série de portraits représente la diversité culturelle du peuple américain
 - Defend dignity
 - Are greater than fear
 - Protect each other
 91,5 x 61 cm pour chacune
 300/400



41

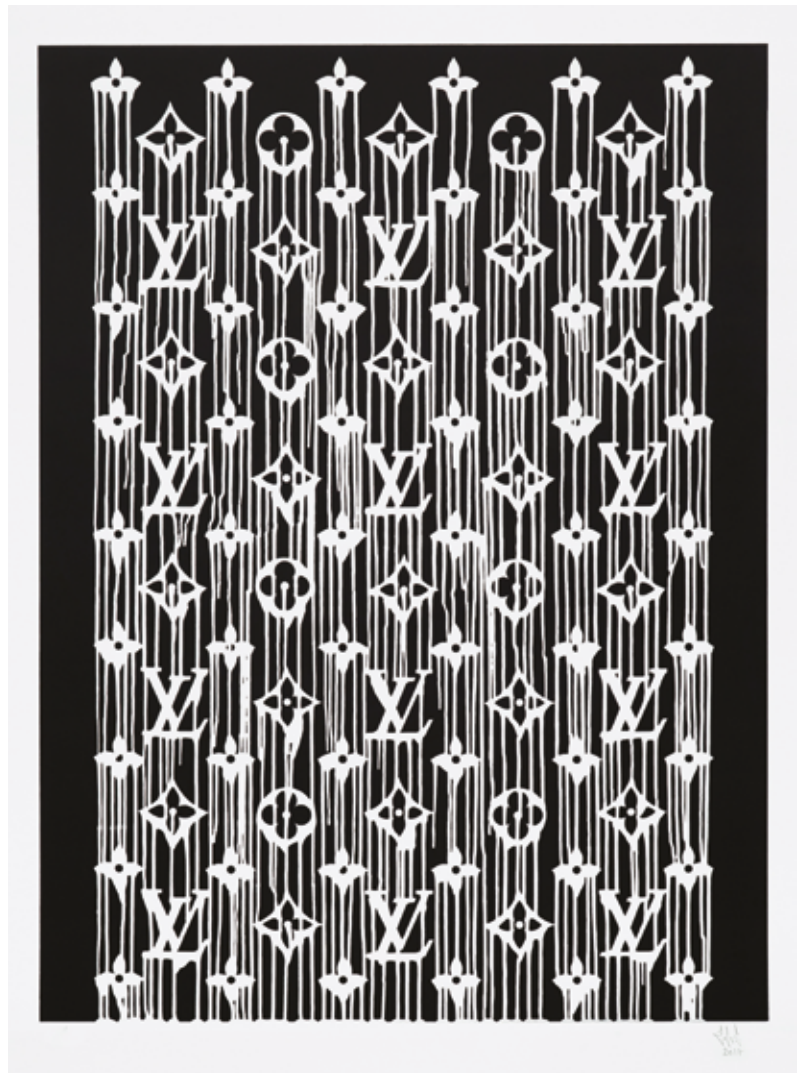
42

Shepard FAIREY dit OBEY (1970)
Welcome visitors (diptyque)
Sérigraphies numérotées et signées au
crayon
2017
61 x 45,5 cm
650/700



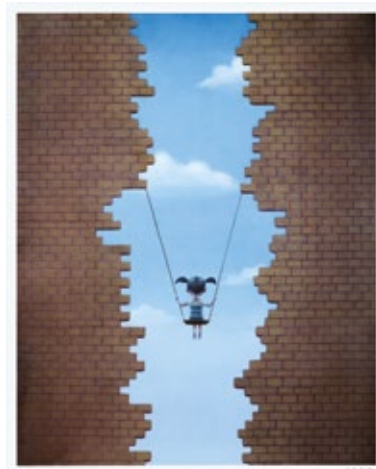
43

ZEVS (1977)
Liquidated LV
Lithographie numérotée et signée
Edition MDA Gallery
147 x 116 cm
2.500/3.000





44



45

44

ZEVS

Liquidated Louis Vuitton Murakami / Man Ray

Lithographie signée et numérotée

Edition MDA Gallery

2016

147 x 116 cm

3.500/4.000

45

SETH (1972)

Popsana'swing

Sérigraphie signée et numérotée 172/250

2017

62 x 47 cm

200/250



Photographies



46

G rard RANCINAN (1953)

Yan Pei Ming

Photographies originales

2011

Triptyque : 3 X 90 x 90 cm

Le photographe a couvert l'actualit  aux quatre coins du monde durant de nombreuses ann es qui lui ont offert quatre prix World Press Photo. G rard Rancinan a  galement immortalis  de nombreuses personnalit s et ses photographies ont  t  publi es en couvertures de dizaines de magazines. Ses compositions d cal es et ses mises en sc ne ont confirm  sa volont  de t moigner de son  poque.

30.000/35.000





47



48



49

47

LOR-K (1987)

Objeticide 20/30

Impression photographique unique collée sur pvc 3mm monté sur châssis

2012

63 x 63 cm

Un certificat d'authenticité accompagne l'oeuvre

350/400

48

LOR-K (1987)

Objeticide n°6/30

Impression photographique unique collée sur pvc 3mm monté sur châssis

2012

63 x 63 cm

Un certificat d'authenticité accompagne l'oeuvre

350/400

49

Lou DUBOIS (1953)

Halte au racket le long de la voie ferrée

Collages sur papier

2007

29 x 21 cm

400/500



50

50

Mélanie DORNIER (1980)

Arbre

Photo imprimée sur papier Hahnemühle

Exemplaire 1/7

2012

50 x 75 cm

Un certificat d'authenticité de l'artiste sera remis à l'acquéreur

350/400

51

Mélanie DORNIER (1980)

Contre-jour

Photo imprimée sur papier Hahnemühle

Exemplaire 1/7

2012

50 x 75 cm

Un certificat d'authenticité de l'artiste sera remis à l'acquéreur

350/400



51

52

Mélanie DORNIER (1980)

Un printemps de contraste

Photo imprimée sur papier Hahnemühle

Exemplaire 5/7

2011

50 x 75 cm

Un certificat d'authenticité de l'artiste sera remis à l'acquéreur.

350/400



52



53



55



56



57



58



54

53

Morgane ERPICUM

Light, Framed 3
Impression photographique 9 encres
d'archive sur papier coton
Tirage 1/15
2017
30 x 45 cm
150/250

54

Morgane ERPICUM

Pastel Juxtaposition 1
Impression photographique 9 encres
d'archive sur papier coton
Tirage 1/15
2017
30 x 45 cm
150/250

55

Morgane ERPICUM

Pastel Juxtaposition 2
Impression photographique 9 encres
d'archive sur papier coton
Tirage 1/15
2017
30 x 45 cm
150/250

56

Morgane ERPICUM

Pastel Juxtaposition 3
Impression photographique 9 encres
d'archive sur papier coton
Tirage 1/15
2017
30 x 45 cm
150/250

57

Morgane ERPICUM

Tesselate 2
Impression photographique 9 encres
d'archive sur papier coton
Tirage 1/15
2017
30 x 45 cm
150/250

58

Morgane ERPICUM

Light, Framed 2
Impression photographique 9 encres
d'archive sur papier coton
Tirage 1/15
2017
50 x 70 cm.
450/650



59

59

Nico KOSTER (1940)

Karel Appel
 Photographie signée et poinçonnée
 56 x 80 cm
 1.000/1.200

60

Philipp Hugues BONAN (1968)

Futura 2000
 Photographie annotée, datée et signée
 2009
 58 x 58 cm
 600/800



60



61



62



63



65



64



66

61

Philipp Hugues BONAN (1968)

Gilbert & Georges
Photographie imprimée par jet d'encre sur papier baryté
Réhaussé par l'artiste
29,5 x 23,5 cm

250/300

62

Philipp Hugues BONAN (1968)

Hervé Di Rosa
Photographie imprimée par jet d'encre sur papier baryté rehaussée par l'artiste
29,5 x 23,5 cm

250/300

63

Philipp Hugues BONAN (1968)

Jacques Villeglé
Photographie imprimée par jet d'encre sur papier baryté
29,5 x 23,5 cm
250/300

64

Philipp Hugues BONAN (1968)

James Brown
Photographie imprimée par jet d'encre sur papier baryté
1988
38 x 54 cm
600/800

65

Philipp Hugues BONAN (1968)

Mosko & Associés
Photographie imprimée par jet d'encre sur papier baryté rehaussée par l'artiste
29,5 x 23,5 cm
250/300

66

Philipp Hugues BONAN

Antonio Saura
Photographie annotée 'Mon portrait par Antonio Saura'
30 x 24 cm
250/300

67

Vincent PEAL

Berlin

Photographie sous Diasec

Exemplaire numéroté 3/10

70 x 50 cm

Un certificat d'authenticité accompagne la photographie

Après une carrière dans la musique Electro avec le groupe Emma Peal, Vincent se consacre depuis des années à l'image. Son travail photographique s'intéresse aux marginaux vivant dans les rues de Bruxelles et autres villes du monde. Ce travail authentique l'a amené à participer à l'exposition universelle de Shanghai en 2010. Par son travail, Vincent Peal nous expose les problèmes de notre société.

200/250



68

Vincent PEAL

Bowie

Photographie imprimée sur ChromaLuxe

Numéroté 3/10

70 x 90 cm.

Un certificat d'authenticité accompagne la photographie

450/500





69



70



71

69

Vincent PEAL

Je suis Charlie
 Photographie sous Diasec
 Exemplaire 4/10
 70 x 100 cm
 Un certificat d'authenticité accompagne
 la photo
 350/400

70

Vincent PEAL

Les Ommeyyades, Damas
 Photographie sous Diasec
 Exemplaire 4/10
 60 x 90 cm
 Un certificat d'authenticité accompagne
 la photographie
 300/350

71

Vincent PEAL

White girl
 Photographie sous Diasec
 Numérotée 3/10
 70 x 50 cm
 Un certificat d'authenticité accompagne
 la photographie
 200/250



Art urbain
Street art



72



73

72

ARDPG (1980)

Recel de biens culturels
Techniques mixtes sur toile signée à
l'arrière au pochoir
50 x 50 cm
600/700

73

**ARTISTE OUVRIER (1972) et
Jérôme MESNAGER (1961)**

Rouen
Pochoir et acrylique sur toile
73 x 60 cm
1.200/1.400

74

BAULT (1977)

Taureau
Acrylique sur toile de lin brute
2015
100 x 100 cm
2.400/2.600



74



75

75

BLEK le RAT (1951)

Sybil
Sérigraphie sur papier numérotée 14/50 et
signée
76 x 51 cm
400/500

76

C215 (1973)

Lili
Pochoir sur casier typographique en bois
65 x 45 cm
2.000/2.500

77

**Collectif WCA (WORKING
CLASS ARTIST), OBI HOOD et
ARTISTE OUVRIER**

Sans titre
Pochoir sur carton
37,5 x 39 cm
400/500



76



77



78



79



80



81

78

DZIA

Bird

Techniques mixtes sur panneau en bois

45 x 52 cm

600/800

79

DZIA

Free as a bird

Planche de skateboard, signée et

numérotée 15/20

Contresignée sur l'autre face

82 x 20,5 cm

150/180

80

DZIA

Rat

Peinture sur panneau en bois

Signé en bas à droite

60 x 60 cm

700/800

81

ELLA & PITR

Marteau brisé

Sérigraphie signée et numérotée 22/100

26,5 x 40 cm

100/200

82

ENCQ

Always almost

Aérosol et pochoirs sur carton

Edition 1 sur 3

2 x 94 x 60 cm

Un certificat sera remis à l'acquéreur

600/800



82



83

83

ENCQ

Wise apes

Aérosol et pochoirs sur disquettes
d'ordinateur

Edition limitée 3/3

3 x 45 x 46 cm

Un certificat d'authenticité sera remis à
l'acquéreur

1.000/1.200

84

ENDER (1973)

Sans titre

Techniques mixtes sur toile

2015

80 x 80 cm

1.300/1.500



84

85

EVAZESIR NRC

Rêve

Composition sur bois peint

2018

53 x 76 cm

Sir et Evazé, artistes en duo depuis 2009, conservent chacun un style qu'ils mêlent dans un univers particulier. Sir le pochoiriste, inspiré par la rue, exploite sur mur des personnages en grand format. Avec Evazé la peintre, ils réalisent des compositions dans l'espace urbain comme sur assemblage de bois fait de matériaux de récupération et de trouvailles de rue. Leurs personnages anciens, leur âmes et leur regards questionnent la société contemporaine.

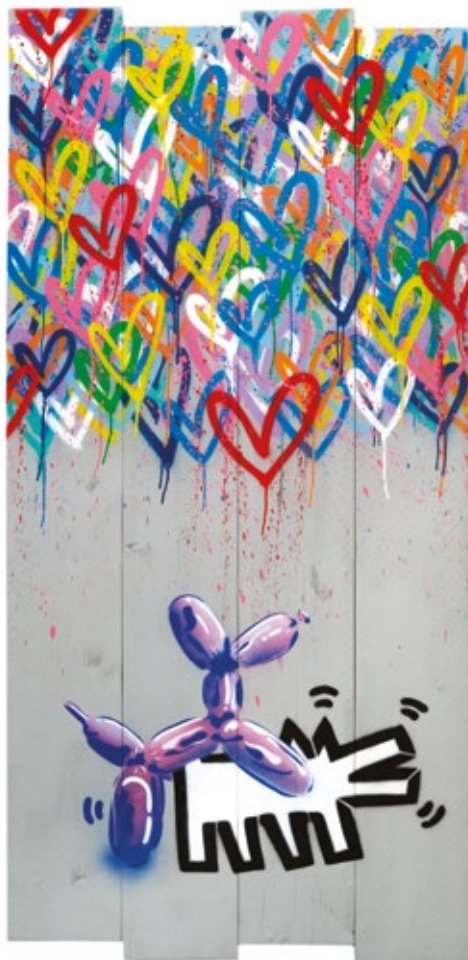
1.000/1.200



85



86



86

EZK STREETART

Dans quel monde Vuitton?

Pochoir et aérosol sur panneau en bois

64 x 120 cm

1.400/1.600

87

EZK STREETART

Koons me

Pochoir et aérosol sur panneau en bois

2016

160 x 77 cm

1.800/2.000

87

88

FIERS Yvic

Burnout for beginners
Aérosol sur toile
Signée et datée 2017 à l'arrière
60 x 80 cm
200/250



88



89

89

FKDL (1953)

Défense d'afficher
Collages et acrylique sur cartons dans
glassbox noire
2014
50 x 50 cm
1.200/1.400

90

FKDL (1963)

Surf Towel
Collage et acrylique sur toile dans caisse
américaine
2012
73 x 50 cm
2.000/2.400



90



91

91

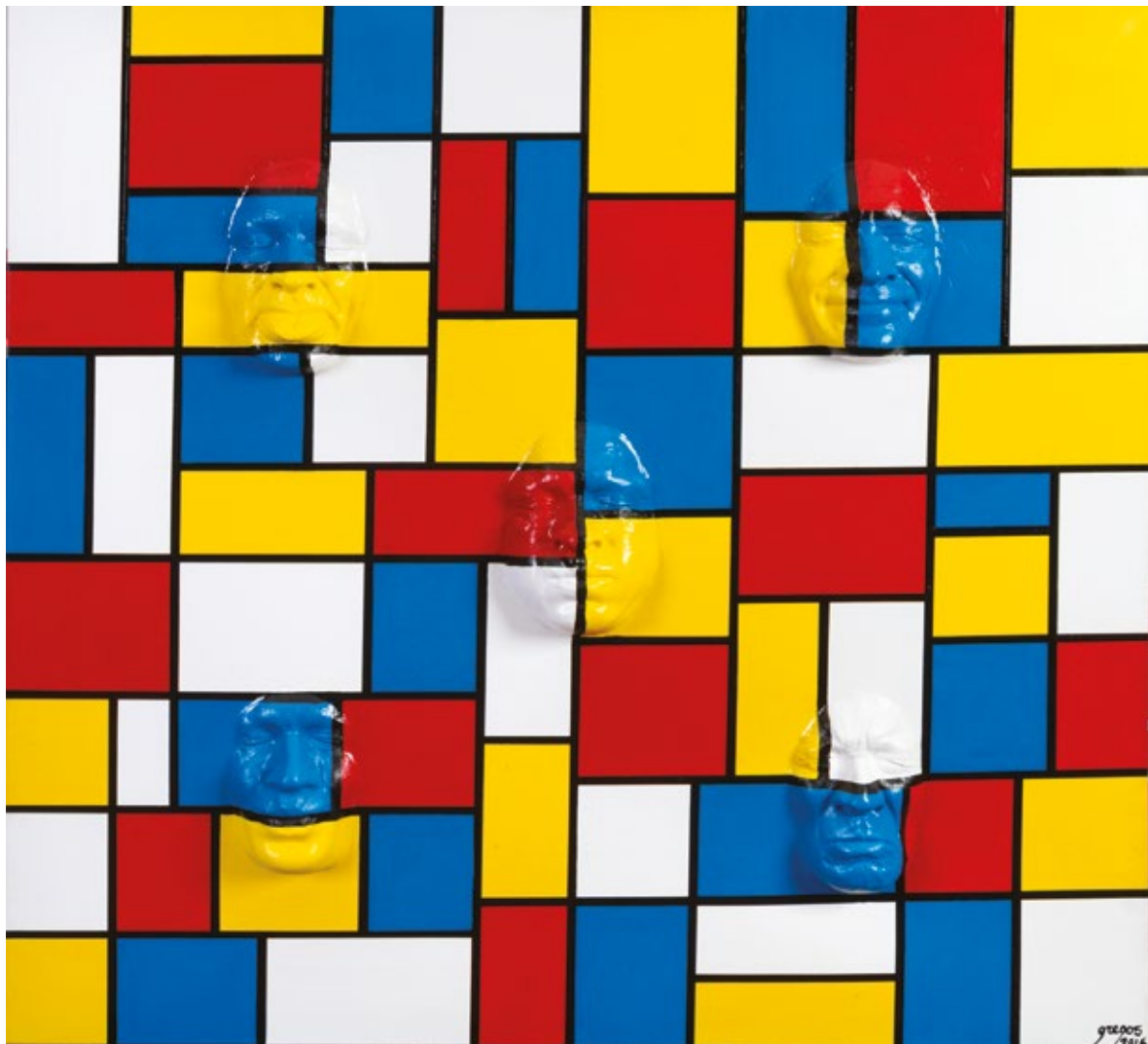
GREGOS (1972)

Can't stop me
Plâtre sur panneau routier
2015
60 x 60 cm
500/700

92

GREGOS (1972)

Influence
Visage en plâtre et acrylique sur toile
2016
100 x 100 cm
2.000/2.500



92



93

93

JBC (1979)

Emancipation
Acrylique sur toile
?2017
80 x 60 cm
1.200/1.400

94

JBC (1979)

L'appel
Acrylique sur toile
Signée et contresignée et datée sur le cadre à l'arrière
2017
80 x 60 cm
1.200/1.400

95

JBC (1979)

Oncle Ho
Acrylique sur toile
Signé et daté 19/01/08
30 x 40 cm
850/1.000



94



95



96

Jean FAUCHEUR (1956)
Autoportrait
Peinture à l'huile sur panneau en bois
1986
103 x 35 cm
2.000/2.500





97

Jean-Luc Moerman (1967)

Sans titre

Feutre et encres de couleur sur papier

Monogrammé et daté 2005

42 x 56 cm

Encadré bois blanc, 64 x 44 cm

2.500/3.000



98

98

JEF AEROSOL (1957)

Angela Davis
Aérosols et pochoirs sur toile
2012
120 x 120 cm

Angela Davis est une militante des Droits de l'Homme et membre des Black Panther fort active depuis les années 70

7.000/8.000

99

JEF AEROSOL (1957)

Can music change the world
Sérigraphie 4 couleurs signée et datée
2009 en bas à droite
Numérotée 50/71 en bas à gauche
30 x 30 cm

100/120



99



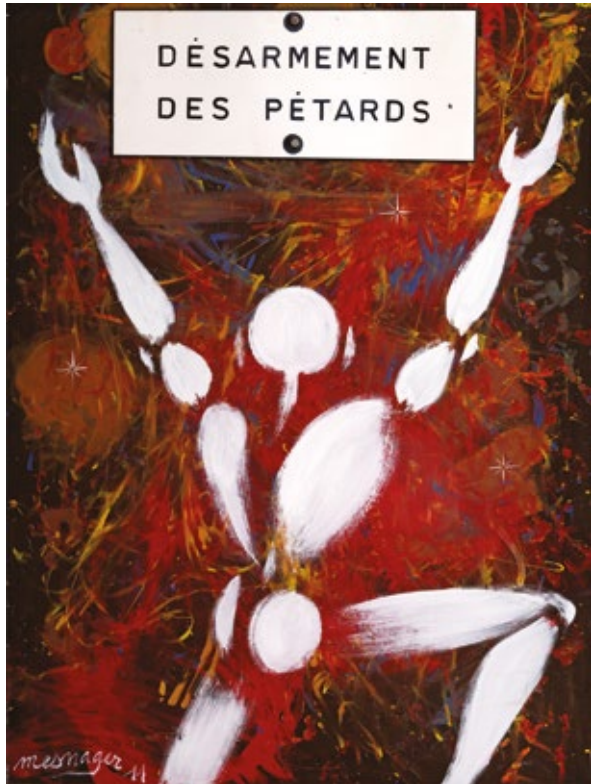
100

JEF AEROSOL (1957)

Twigg
Pochoirs et aérosols sur toile
2012
190 x 120 cm

Twigg Lawson, mannequin, actrice et chanteuse est une véritable star des années 60 avec un physique hors-normes pour l'époque.

11.000/12.000



101



102



103

101

JEROME MESNAGER (1961)

Désarmement des pétards
 Plaque émaillée et acrylique sur toile signée
 2011
 97 x 130 cm
 2.800/3.000

102

Jérôme MESNAGER (1961)

Le feu
 Plaque émaillée et techniques mixtes sur toile
 Signé et daté
 2014
 100 x 80 cm
 1.600/1.800

103

JUNGLE (1968)

With friends
 Aérosol et acrylique sur bois OSB
 Signé à l'arrière
 2018
 50 x 40 cm
 800/900

104

KEF!

Stormy Innerself #1
Acrylique sur bois peint
2017
60 x 80 cm
1.400/1.600

105

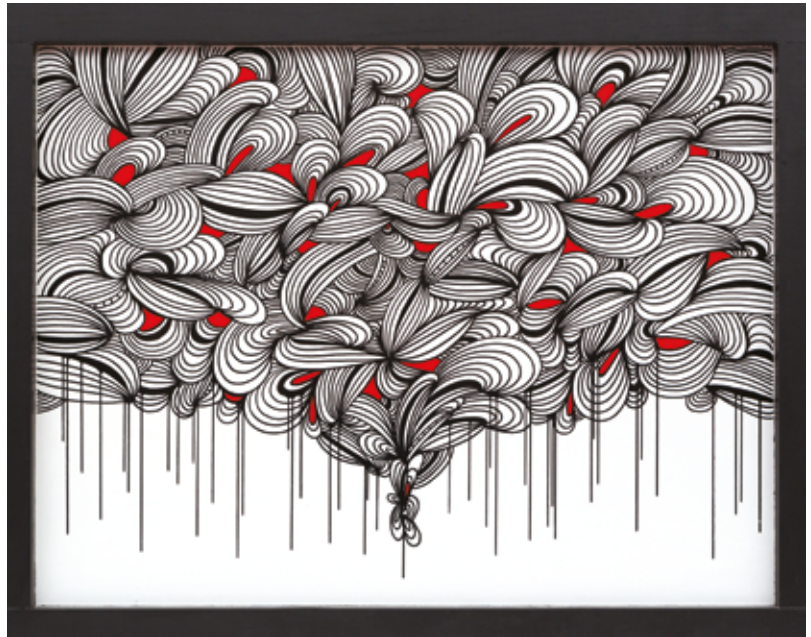
KOUKA (1981)

Guerrier Bantou
Gouache sur papier marouffé sur toile
100 x 73 cm
1.000/1.200

106

KOUKA (1981)

Guerrière Bantou
Acrylique sur panneau en bois
60 x 60 cm
900/1.000



104



105



106



107



108



107

LA TETINE NOIRE (1989)

Art blue
Aérosol sur toile
2012
90 x 70 cm
1.400/1.600

108

LA TETINE NOIRE (1989)

Logo yellow
Aérosol sur toile
2012
90 x 70 cm
1.400/1.600

109

LA TETINE NOIRE (1989)

SFDF
Aérosol et marqueurs sur toile
2016
100 x 100 cm
2.200/2.400

109

110

LE CYKLOP (1968)

Angry l'égô
Aérosol, pochoirs et stickers sur potelet anti-stationnement
2016
35 cm
Un certificat d'authenticité accompagne l'oeuvre
800/900



110

111

LE CYKLOP (1968)

Tintin cyklopé
Acrylique sur potelet anti-stationnement en métal
2018
32 cm
Un certificat d'authenticité accompagne l'oeuvre
1.000/1.200



111

112

LEVALET (1988)

Portrait
Techniques mixtes sur miroir ovale
2017
60 x 30 cm
600/800

113

LUDO (1976)

Butterfly
Sérigraphie rehaussée par l'artiste
2011
49,5 x 70 cm
1.200/1.300



112



113



114

115



116

114

LUDO (1976)

Palynology
Sérigraphie d'une série de 50 rehaussée à
la main par l'artiste
2016
80 x 80 cm
800/1.000

115

MIMI THE CLOWN (1975)

My butterfly
Acrylique, pochoirs aérosols sur toile
2017
150 x 150 cm
2.600/3.000

116

MIMI THE CLOWN (1975)

One doll'art
Acrylique et pochoirs au spray sur toile
2015
92 x 42 cm
1.100/1.300



117



118



119



120



121

117

MIMI THE CLOWN (1975)

Portrait à la carotte
Pochoir, aérosol et acrylique sur toile
2010
46 x 38 cm
500/600

118

MisterPee (1975)

A couvert
Acrylique et encre sur papier
40 x 40 cm
500/600

Thomas Dityvon Aka MisterPee est baigné dès son plus jeune âge dans le monde de l'image avec un père photographe. Il fait ses premières armes sur les murs des

terrains vagues de son quartier. Diplômé des écoles d'Arts Appliqués Olivier-de-Serres et Duperré, il débute en tant que graphiste et se dirige progressivement vers l'illustration. Il collabore désormais avec des maisons d'édition, la presse et des agences de communication. Depuis quelques années MisterPee revient à ses premières amours en intervenant régulièrement dans la rue par le biais de collages et de peintures murales. Son univers loufoque est le théâtre de saynètes et d'images-rébus qui interrogent les sentiments et les humeurs de la condition humaine.

119

MisterPee (1975)

Courants alternatifs
Aquarelle et encre sur papier
30 x 40 cm
450/500

120

MisterPee (1975)

De même nature
Acrylique et encre sur papier
40 x 50 cm
700/800

121

MisterPee (1975)

La pêche
Gouache sur papier
64 x 49 cm
300/400



122



123

122

MONK

Manneken peace
Aérosol et pochoir sur papier
70 x 50 cm
250/300

123

MONK

Sans titre
Aérosol et pochoir sur papier
Cacheté et signé.
70 x 50 cm
250/300

124

MONKEY BIRD (XX-XXIe)

Roi fourmilier
Peinture aérosol, encre de Chine et
acrylique sur panneau en bois et cadre
ancien
2017
36 x 51,5 cm
1.000/1.200

125

MONKEY BIRD

Empathie
Acrylique, encre de Chine et peinture
aérosol sur panneau en bois
2016
87 x 116,5 cm
3.000/3.500

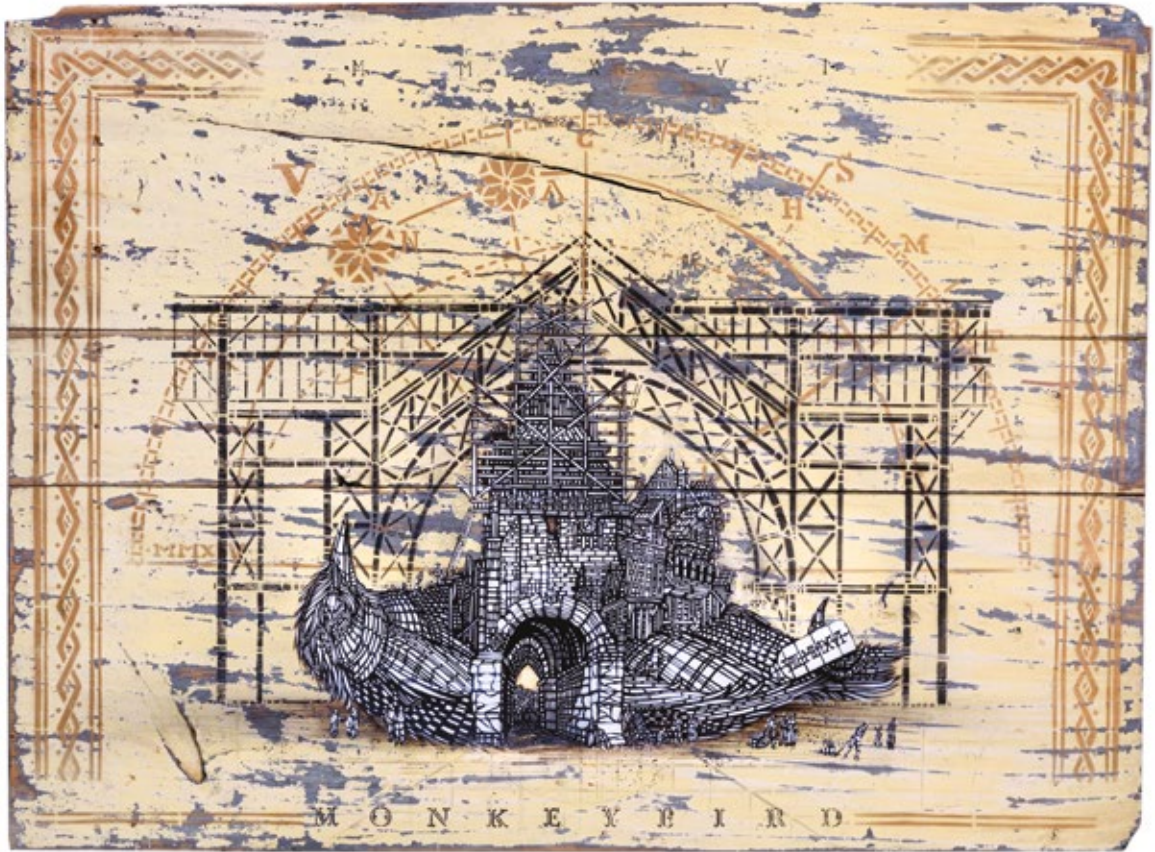
126

MOSKO (1953)

Elephants
Aérosol et pochoir sur bois brut
2015
33 x 70 cm
1.000/1.200

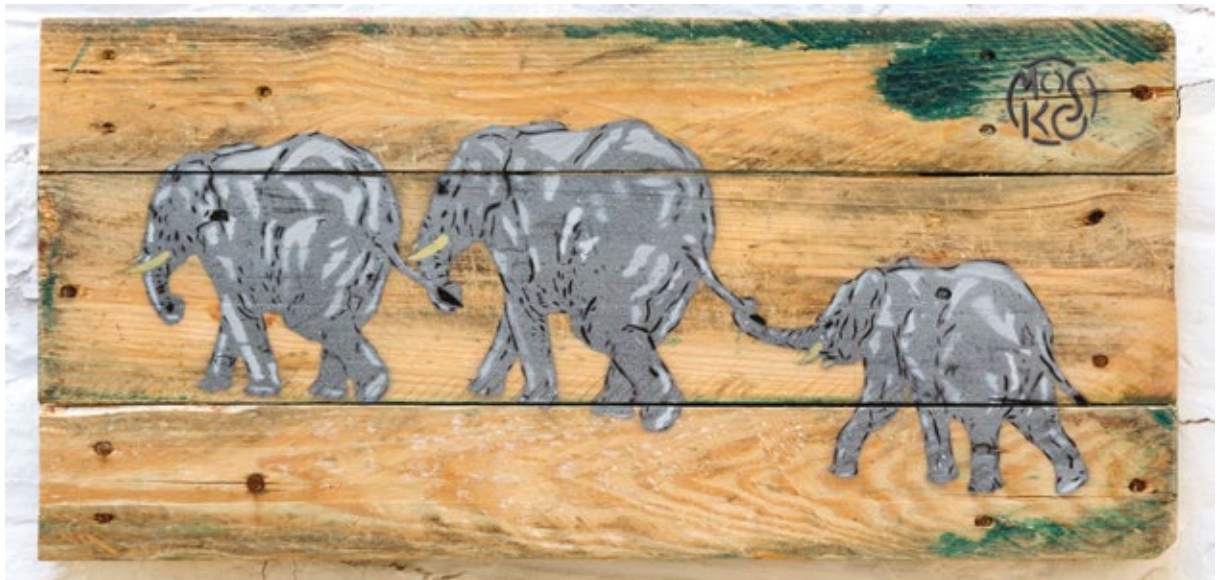


124



125

126





127

MOSKO (1953)

Jaguar bleu

Acrylique et pochoir sur tôle fixée sur
panneau en bois

2017

79 x 100 cm

3.000/3.200



128

Mr BRAINWASH (1966)

Mickey & Minnie dans un coeur rose - Life is Beautiful

Pochoirs Tomato Spray Can Campell's en hommage à Andy Warhol.

Signé dans la peinture et à l'arrière avec n° inventaire et daté 2017

56 x 56 cm

Encadré bois blanc 74 x 74 cm.

7.000/7.500



129



130

129

Noé Pauporté

Rhino secure
Acrylique, aérosol et encre sur toile
70 x 50 cm
400/500

130

Noé Pauporté

Obstinacy
Acrylique, aérosol et encre sur toile
Signé en bas à gauche
100 x 70 cm
800/1.000

131

OTTO SCHADE (1971)

Family ties
Sérigraphie signée en bas à gauche
75 x 34 cm
100/200

132

PIOC PPC (1987)

Wolf
Peinture sur planche de billets
31,5 x 31,5 cm
400/500

133

RNST (XX-XXIe)

Fille Victoria
Sérigraphie rehaussée au pochoir, datée,
signée et numérotée 6/6
50 x 70 cm
Très légère cassure du papier
120/150

134

RNST (XX-XXIe)

Working class resist
Aérosol et pochoir sur panneau en bois
82 x 42 cm
700/900



131



133



134



132

135

SAWY

'Boombbox', personnage réalisé avec une radio-cassette et divers matériaux. 2017
H : 57 - L : 56 - l : 18 cm

600/700

SAWY développe une oeuvre graphique, inspirée du Street-Art, bariolée et fourmillante d'objets et de personnages humoristiques rappelant les univers du Hip-Hop, de la BD, de l'animation et du Gaming. Artiste prolifique, il se déploie sur tous les supports, de la toile aux briques, en passant par des objets chinés au quotidien qu'il aime customiser et assembler pour transmettre ses messages aux « folks ».



135



136

136

SAWY

AK Black

Découpe d'un AK47 sur fond de K7 audio vintage, techniques mixtes, acrylique et aérosol

2018

120 x 45 cm

800/1.000

137

SHERIO

Madame Beka Kowalski

Acrylique sur toile

2015

60 x 60 cm

1.000/1.200



137



138

138

VLP (Vive La Peinture)

Keep on running
Acrylique sur toile
Signé et daté au dos du châssis
2014
80 x 80 cm
2.000/2.200

139

WEEZY ART

Freedom is for the strong
Techniques mixtes sur papiers
kraft montés sur cadres
Signé et daté 2/7/10 à l'arrière
3 x 25 x 19,5 cm
59 x 25 cm
80/100



139

140

YOUSRI (1970)

Sunny delight
Techniques mixtes sur papier
65 x 50 cm

150/200



141



140

141

Yvic Fiers

Try again
Techniques mixtes sur toile
Signé et daté 2017 à l'arrière
115 x 75 cm

300/350

142

ZALEZ

Púntas Philosophy
Techniques mixtes et pochoir sur toile
Contresigné au pochoir à l'arrière Mars
2016

60 x 80 cm

700/800

143

ZEVS (1977)

Impact
Sérigraphie couleurs signée et numérotée
36/80

2007

70 x 50 cm

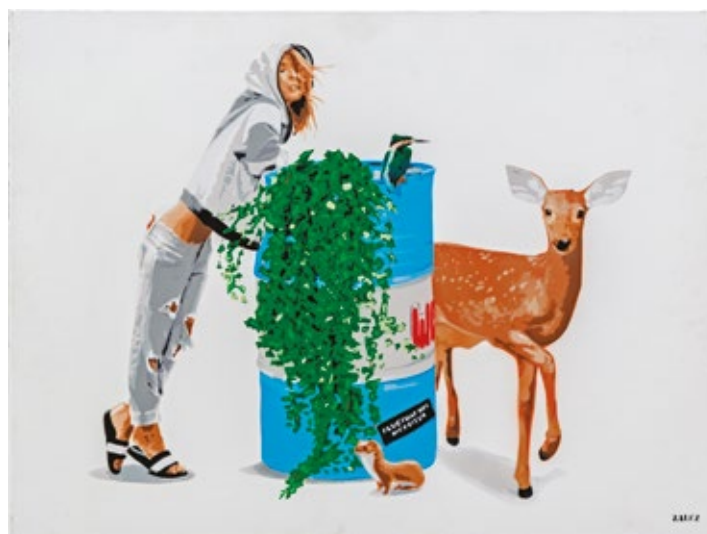
350/400

144

STOUL

Oru metal orange
Collages papier cellulose 200 gr.
100 x 70 cm

900/1.000



142



143



144



Graffiti US



145

145

QUIK (1958)

Turbotrain
Sérigraphie rehaussée, signée et
numérotée 4/20
50 x 70 cm
Chaque exemplaire est différent
280/300



146

146

QUIK (1958)

Turbotrain
Sérigraphie rehaussée sur papier signée et
numérotée 18/20
70 x 50 cm
Chaque exemplaire est différent
280/300

147

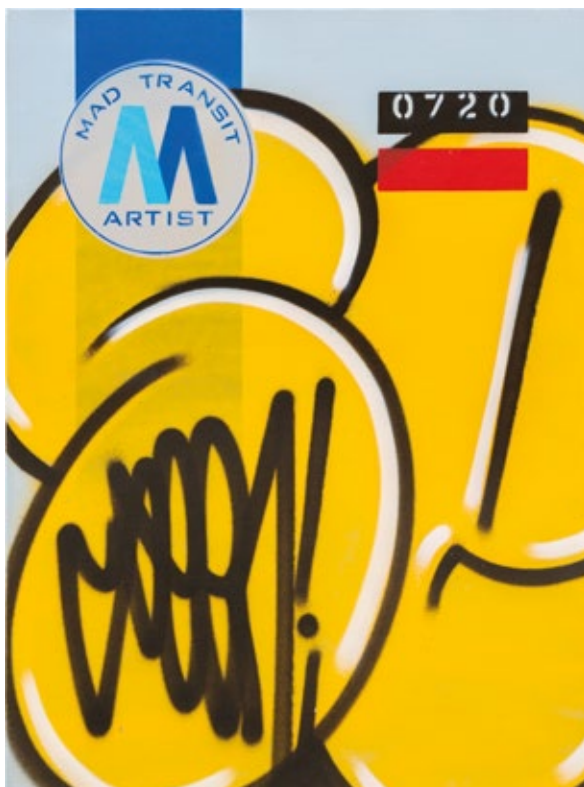
SEEN (1961)

Sans titre
Aérosol sur toile
81 x 60 cm
1.000/1.200

148

SEEN

Sans titre
Répétition de tags à l'aérosol sur toile
Signé à l'arrière
66 x 66 cm
Cadre caisse américaine bois noir et
feuilles d'argent 73 x 73 cm
1.500/2.000



147



148



149



150



151

149

SEEN (1961)

Multi bubbles
Aérosol sur toile signée à l'arrière
128 x 105 cm
1.000/1.200

150

CRASH (1961)

Popeye
Pochoir et aquarelle sur papier
2013
59 x 43 cm
500/600

151

JONONE (1963)

Jonone
Sculpture en résine éditée à 100 exemplaires par Magda Danysz
2009
Oeuvre en coffret
19 x 11 cm
200/300

152

TRIKE ONE (TO)

Mickey Mouse
Aérosol sur toile
165 x 182 cm
2.800/3.200

153

SONIC (1961)

Sonic Disco
Techniques mixtes sur toile signée
134 x 90 cm
3.200/3.500



152



153

154

DUSTER (1964)

Dust throwup
Peinture et marqueurs sur plan de New York
2015
83 x 59 cm
Un certificat sera délivré à l'acquéreur
400/500



154

155

PART ONE (1959)

Subway map
Aérosol et Posca sur plan du métro de New York
74 x 58 cm
600/800



155

156

CES (1970)

Sans titre
Aérosol sur toile
165 x 236 cm
4.500/5.000



156

157

KOOL KOOR (1963)
Black gold #11
Acrylique et encre sur toile
2014
80 x 80 cm
3.000/3.500



158

KOOL KOOR (1963)
Old to the new
Acrylique et encre sur toile
2017
80 x 80 cm
3.000/3.500





159

POEM (1964)

Sans titre
Techniques mixtes sur toile
Contresigné et daté à l'arrière
2016
71,5 x 56 cm
500/700

160

POEM (1964)

Play of lines
Aérosol et acrylique sur toile
Signé et daté au dos
2014
61 x 45,5 cm
400/500

161

POEM (1964)

Subway map
Aérosol, acrylique et Poscas sur plan du
métro de New York
Signé, poinçonné et daté 2014
82 x 58 cm
300/400

159



160



161

162

COPE2 (1968)

Sans titre
Sérigraphie 3 couleurs signée et
numérotée 43/60
2009
40 x 51 cm
250/300

163

COPE2 (1968)

Subway map
Aérosol et marqueurs sur plan du métro de
New York
82,5 x 57,5 cm
700/900

164

COPE 2 (1968)

Sans titre
Acrylique, aérosol et marqueur sur photo
Signé dans la composition et dédié à
l'arrière
62 x 50 cm
800/1.000



162



163



164



165

INDIE 184

Don't sleep!
Techniques mixtes sur toile
signée à l'arrière et datée
2013
50 x 50 cm
500/600

166

INDIE 184 (1980)

Secret garden
Techniques mixtes sur toile
2017
124 x 90 cm
2.000/2.500

167

INDIE 184 & 2+2=5?!

Unité
Techniques mixtes sur toile
2017
41 x 51 cm
400/600

168

INDIE 184 & 2+2=5?!

Wish
Techniques mixtes sur toile
48 x 40 cm
400/600

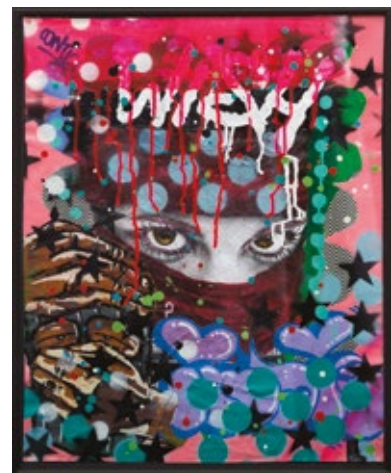
165



166



167



168



169

169

NATIVE

Sans titre
Techniques mixtes sur toile
2009
100 x 65 cm
2.200/2.400

170

NATIVE

Sans titre
Techniques mixtes sur toile
2009
100 x 73 cm
2.200/2.400

171

NATIVE

Sans titre
Techniques mixtes sur toile
2009
100 x 73 cm
2.200/2.400



172

172

DEATH (1979)

Kate Moss AK
Sérigraphie couleurs sur papier
signée
Epreuve d'artiste
2013
45 x 32 cm
80/100



170



171



Graffiti France

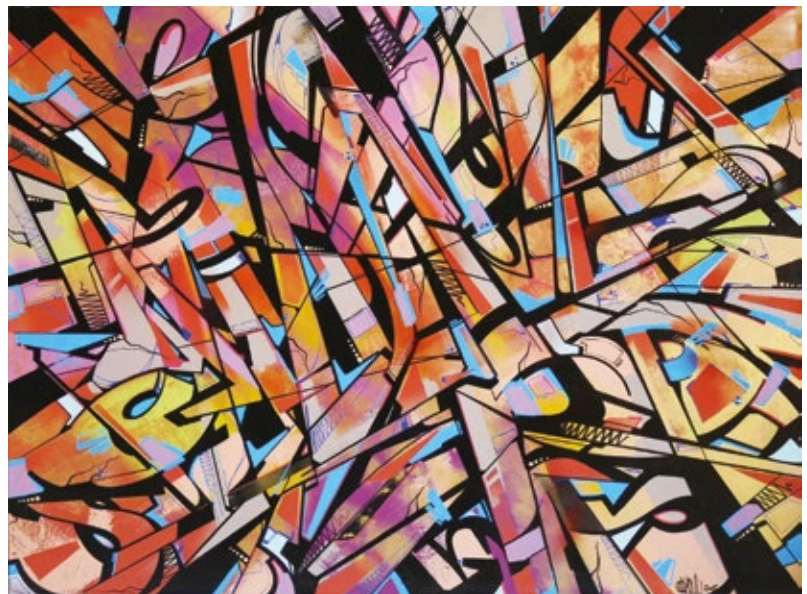


173

DARCO (1968)
And pride
Techniques mixtes sur bois
2013
53 x 70 cm
3.000/3.200

174

WOODY CIA
The black triangle
Acrylique et encre
70 x 90 cm
1.400/1.600





175

Victor ASH (1968)

The wolf', acrylique sur toile

Signé à l'arrière

2015

160 x 130 cm

Cette peinture est basée sur la peinture monumentale 'The wolf of Copenhagen' réalisée pour le Copenhell festival au Danemark en 2015.

4.000/5.000

176

POPAY (1971)

Le flutiste

Aérosol sur toile signée en bas à droite
Contresigné et daté 2012 à l'arrière

70 x 124 cm

2.200/2.400

177

POPAY (1971)

L'effaré

Poscas et acrylique sur papier
50 x 70 cm

1.200/1.400

178

POPAY

Le moine

Aérosol sur toile

?Signé en bas à droite et contresigné à
l'arrière

2005

97 x 130 cm

3.500/4.000





179

NASTY (1974)

Sans titre
Aérosol sur plaque de métal RATP
110 x 100 cm
4.000/4.200

180

NASTY (1974)

Techniques mixtes sur bombes aérosol
18 x 25 cm
1.500/1.700



181

181

RCF1 (1968)
 Sans titre
 Marqueur sur papier
 2017
 30 x 30 cm
 250/300



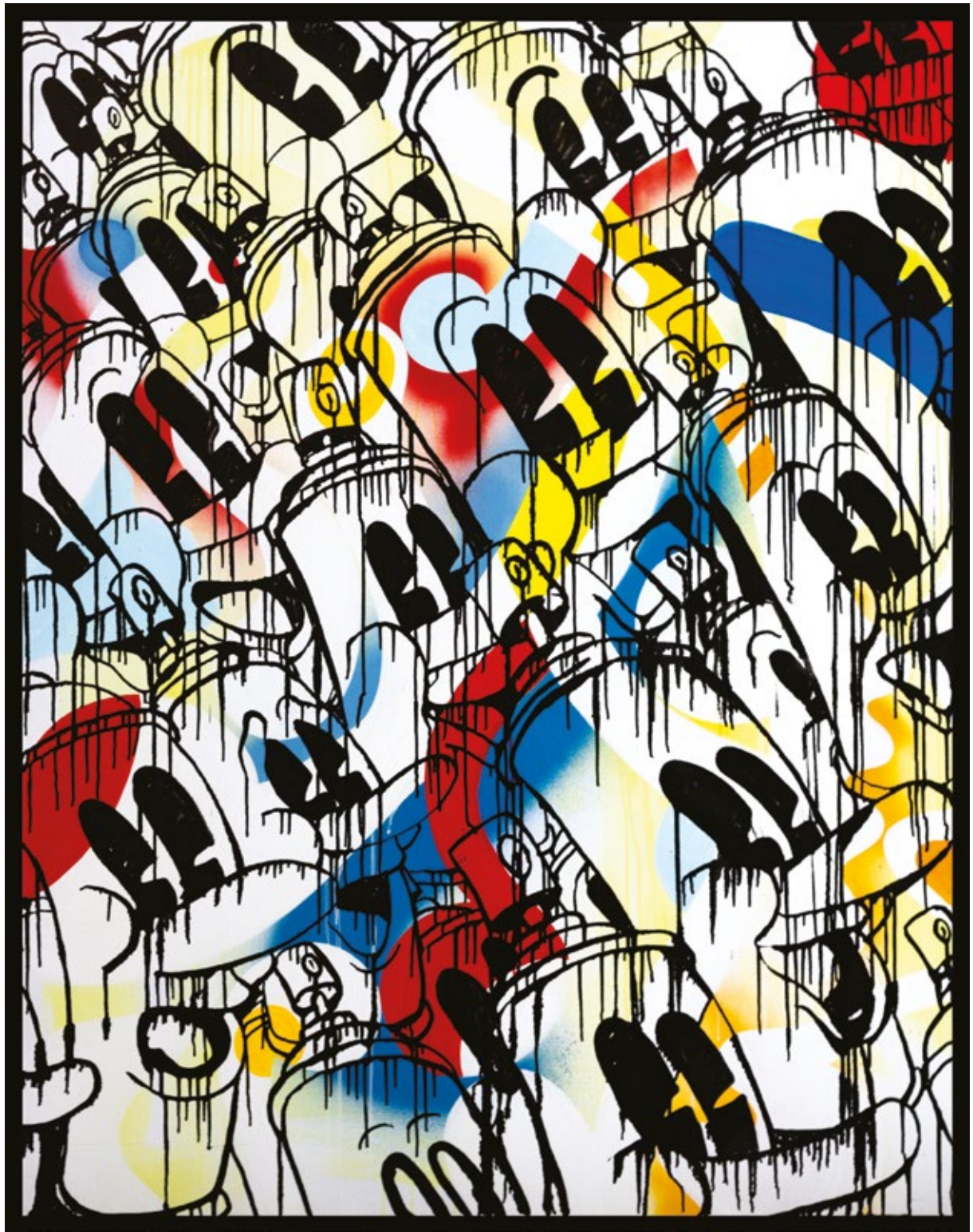
183

183

RCF1 (1968)
 Fantômes
 Pochoir sur papier kraft
 2017
 30 x 30 cm
 250/300



182





185

184

RCF1 (1968)
The yard
Techniques mixtes sur toile
2013
113 x 145 cm
3.800/4.000

185

JEAX (1972)
Allasane
Acrylique sur toile
200 x 200 cm
7.000/8.000



186



186

BANGA (1970)

Carlingue 7
Peinture aérosol et aérographe sur pièce
d'avion

Signé
230 x 70 cm

4.500/6.000

187

BANGA

Kaya gave me passion 2
Aérosol et hairbrush sur toile signée

116 x 88,5 cm
4.500/6.000

187



188



189

188

COSMOS (1969)

The daily buggle
Acrylique sur toile
Signé, daté et localisé au dos
2017
110 x 100 cm
900/1.000

189

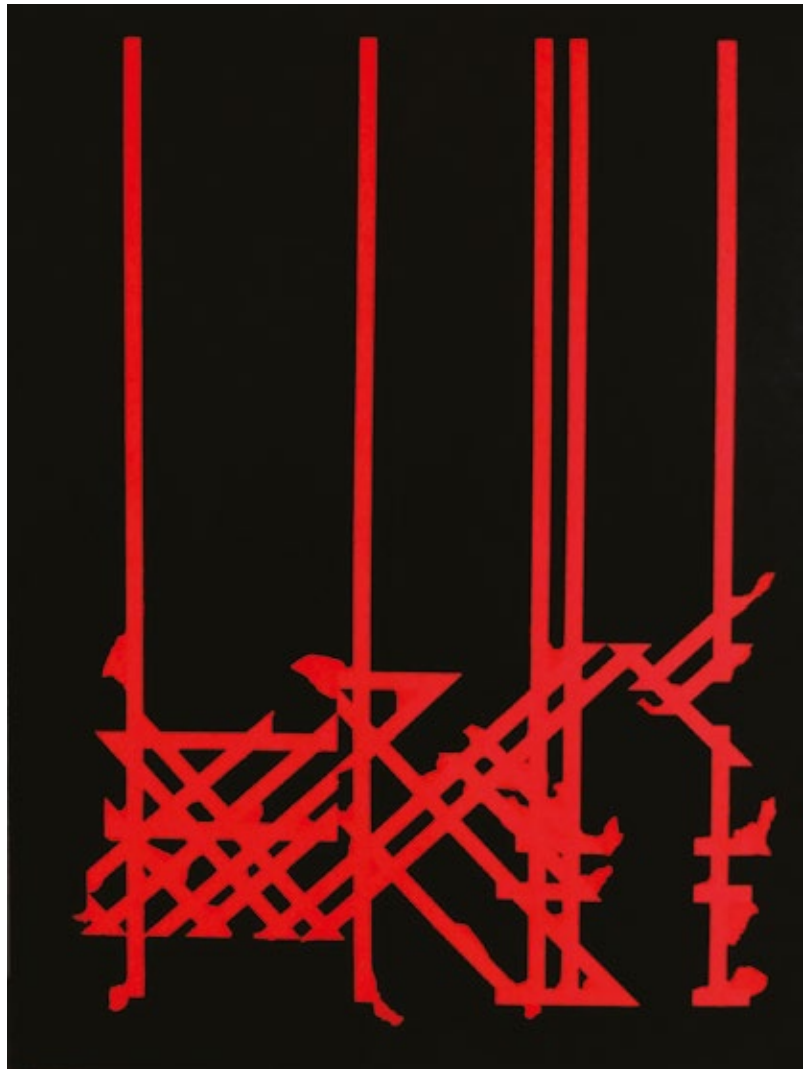
VISION (1971)

Mop Drip
Techniques mixtes sur toile
Cette peinture fait partie d'une série
utilisée par Agnès B comme motifs pour
des t-shirts
2017
100 x 100 cm
1.200/1.400

190

LEK (1971)

Red light district
Acrylique sur toile
146 x 97 cm
4.500/5.000



190



191

191

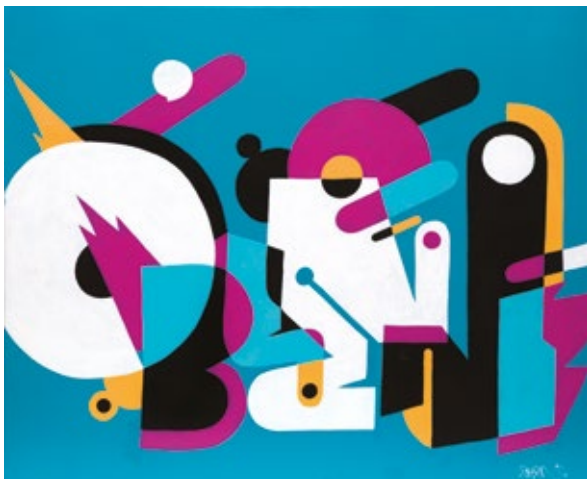
LEK (1971)

Sans titre
Techniques mixtes sur papier
2016
59 x 81 cm
1.200/1.400

192

VISION (1971)

Around the world in a day
Techniques mixtes sur toile
2017
130 x 130 cm
1.800/2.000



193



192

193

OBSEN

Rigide désinvolture
Aérosol et acrylique sur toile
signée
81 x 100 cm
1.200/1.400

194

COSMOS (1969)

High light
Techniques mixtes sur toile
2017
116 x 89 cm
1.000/1.200



194



195

195

SETH (1972)

Rouge Vortex
Sérigraphie signée et numérotée 145/250
2017
62 x 48,5 cm
200/250

196



196

SINO (XX-XXIe)

Sans titre
Acrylique et aérosol sur toile
Signé et daté à l'arrière
2018
80 x 80 cm

Sino embrasse le graffiti, à la fin des années 80 en découvrant les fresques et les graffitis des FBI sur la ligne Paris / Saint-Lazare. Il s'initie à cette culture et peint les voies de trains en développant des lettrages identifiables et reconnaissables, presque publicitaires, avec des aplats de couleurs. Il intègre le groupe HASA puis plus tard les HG et créera le groupe DUC. Sa transition sur toile s'est faite il y'a quelques années. Sino reprend les fondamentaux du graffiti comme les flèches ou les contours des lettres et les enchevêtrent tels une myriade de pièces d'un même puzzle, incarné par la toile.

1.400/1.600

197

TORE (1972)

Oeil pour oeil
Aérosol et acrylique sur toile
2016
150 x 150 cm
2.000/2.200



197



198



199



200

198

BEARS

Réseaux

Aérosols et Poscas sur toile signée
à l'arrière

81 x 130 cm

Bears, co-fondateur des 90 DBC s'inscrit dans la filiation des FBI. Il débute sur les voies des lignes Paris Saint-Lazare, perpétuant un graffiti complexe et wildstyle où s'enchevêtrent lettres, animaux et flèches dans des compositions colorées et complexes, jusqu'à mêler de manière disparate, écailles de serpents et écailles de poissons tels des exosquelettes de ses lettres. Il a emprunté cette direction sur toile, privilégiant depuis peu le travail sur des plaques de zinc qu'il apprête comme une toile.

1.800/2.000

199

Zenoy (1974)

Funky Fresh

Techniques mixtes sur plan du
métro parisien

2013

55 x 83 cm

1.000/1.200

200

PRO176 (1976)

Sans titre

Techniques mixtes sur papier

Signé et daté 2010

650/750



201

201

JUNKY

Purple planet
Acrylique et aérosol sur toile
Signé, titré et daté à l'arrière
2018
130 x 89 cm
1.400/1.600

202

SIRIUS 156

Sans titre
Aérosol sur toile
130 x 103 cm
1.600/1.800

203

SIRIUS 156

Sans titre
Encre sur toile rehaussée au pastel et à l'huile signée et datée 2013 à l'arrière
89 x 116 cm
1.200/1.400



202



203

204

SHAKA (1975)

Révolte

Acrylique et plâtre sur toile signée au dos

2008

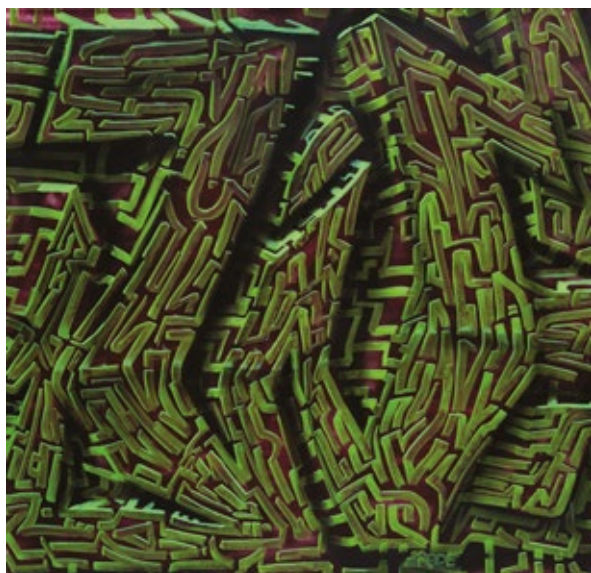
181 x 250 cm

Vente sur désignation

10.000/12.000







205



206



207



208

205

2RODE (1974)

W
Acrylique et aérosol sur toile
Titré, localisé Aveyron et signé à l'arrière
2009
99 x 102 cm
800/900

206

DMV (DA MENTAL VAPORZ)

Sans titre
Sérigraphie rehaussée à la bombe aérosol
Signé et numéroté 13/45.
100 x 70 cm
300/400

207

2RODE (1974)

Sans titre
Techniques mixtes sur toile
2016
100 x 110 cm
700/800

208

MEDRA (1972)

Fucking blue planet
Aérosol, encre et marqueur sur toile
97 x 130 cm

Originaire de Vitry-sur-Seine, Medra rencontre la culture Hip-Hop dans les années 90 et, très vite, il passe son temps dans les terrains vagues et sur les voies ferrées. Il intègre différents collectifs de la banlieue sud, proches de rappeurs comme Different Teep et MC Solaar. Il réalise ses premiers graffitis au côté de son acolyte Daddy Morry. Son expérience acquise dans une école publicitaire et sur les murs affirme son style présent sur des pochettes de disques, des décors de théâtre ou sur des logos. Medra nous livre une peinture explosive, colorée et définitivement urbaine.

1.800/2.000

209

MANYAK

Déconstruction

Acrylique et Poscas sur tôle de chantier

2017

150 x 50 cm

Très tôt Manyak dessine sans sujet de prédilection. Ce n'est qu'après avoir découvert le livre *Spraycan Art* en 1988 qu'il se passionne pour le graffiti qui devient son intérêt principal. En 1993, il crée le groupe ELM avant de rejoindre Paris quelques années plus tard. De manière intensive, Manyak peint et exploite les surfaces brutes et difficiles délaissées par la plupart des graffeurs. Il prend plaisir à jouer avec les supports et intègre la texture et le vécu des murs à ses compositions.

3.200/3.500

210

NEBAY (1973)

Astérix

Acrylique, aérosol et feutre sur toile

Au verso est annoté 'École Benoît Malon 94 Biskai'

2007

20 x 40 cm

300/400

210





211

EYONE (1976)

Art'stro Colors
Techniques mixtes sur toile
2014
89 x 116 cm

Initialement membre des DKC, Eyone est le fondateur du groupe TPK. Il embrasse le graffiti comme un mode de vie radical et développe un style aux fonds colorés et freestyles où se construisent des lettres identifiables qui intègrent avec parcimonie quelques effets wildstyles. Son travail sur toile prolonge sa production pléthorique de tags et graffs dans la rue, sur trains et métros, avec un attrait certain pour la répétition de son nom et d'effets reliefs qui enrichissent ses compositions comme une myriade de détails.

2.000/2.500

212

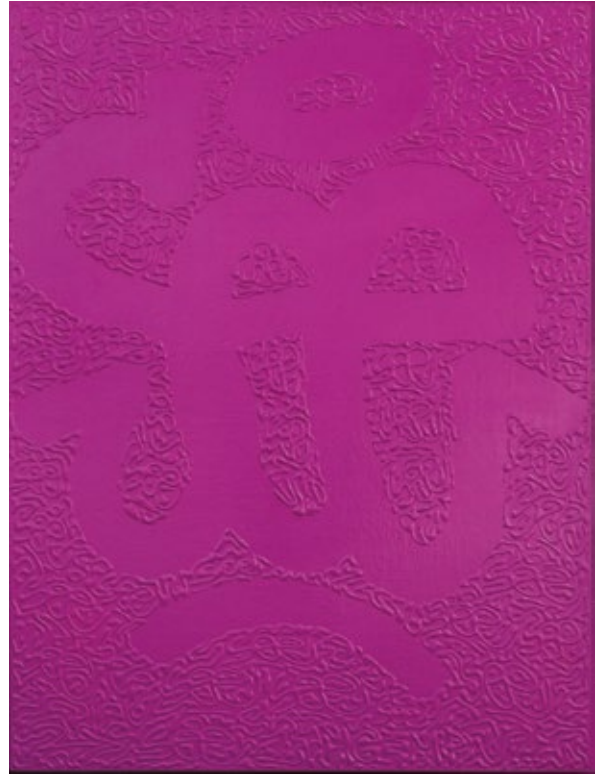
SPADZE (1980)

Wicked in Babylone
Acrylique et marqueurs sur toile
65,5 x 101
1.200/1.400





213



215



214

213

JUNKY

Junky bones
Acrylique, aérosol et collages de tissus wax
sur toile
Titré et daté à l'arrière
130 x 97 cm
1.400/1.600

Junky a appréhendé le graffiti comme on fait l'école buissonnière. Il a vécu cette culture comme une liberté retrouvée. Plus qu'un style ou des codes, c'est l'attrait de la nouveauté qui a résonné en lui. Junky a officié avec les D77 d'abord sur la ligne du RER A et des trains

de Paris Saint-Lazare avant de s'attaquer aux métros de Paris. Junky convoque dans sa peinture une forme de naïveté, de rondeur presque archaïque et acidulée qui renoue avec l'enfance, le psychédélisme et le funk des années 70.

214

MANYAK

Sans titre violet
Techniques mixtes sur isorel
2014
45 x 150 cm
1.400/1.600

215

SEE (1976)

Purpel
Aérosol et résine sur toile
2013
89 x 113 cm
Cette oeuvre a été exposée à l'exposition
Nomad Utopia au Carrousel du Louvre
1.400/1.600



216

KATRE (1977)

K-Gonesse fire

Acrylique, aérosols et photographie

sérigraphiée sur toile

2016

146 x 97 cm

4.000/5.000

217

SEE (1976)

Richelieu
Plaque émaillée de métro, faïence collée
sur bois, encre et vernis
2017
137 x 160 cm
2.800/3.000



218

Iorgos PAVLOPOULOS aka IOYE (1974)

Sans titre
Encres et acrylique sur toile de lin
Signé et daté à l'arrière
100 x 81 cm

Membre des 90 DBC et TCP, il développe un style dans le continuum de son second groupe avec un attrait pour les dégradés de couleurs avec un nuancier qui alternent couleurs vives et pastels jouant ainsi du contraste. Ses lettres aux tracés angulaires et dynamiques s'imposent comme une césure. En parallèle à sa pratique du graffiti, Ioye a développé un cursus métiers d'art au sein de l'école Boule et développé un univers où la lettre s'impose avec grandiloquence tantôt dans un univers électrique, tantôt de manière iconique.

1.500/1.700





219

BAREK Michael

Soldat perdu

Techniques mixtes sur toile

Signé et daté à l'arrière

2015

100 x 100 cm

900/1.000

220

BAREK Michael

White cube

Techniques mixtes sur toile

Signé et daté à l'arrière

2011

116 x 89 cm

1.000/1.200





221

JO DI BONA (1976)
 In through my tags
 Techniques mixtes sur toile
 2017
 100 x 100 cm
 2.500/3.000

222

EYONE (1976)
 Return to the future
 Techniques mixtes sur toile
 2010
 89 x 116 cm
 2.000/2.500





223

DEST

L'homme perdu
Acrylique et aérographe sur toile
2015
98 x 101 cm
2.300/2.500

224

SANE2 (1976)

Hope
Acrylique sur toile
2011
120 x 60 cm
1.000/1.200



225

BABS (UV TPK)

Black pack
Acrylique et aérosol sur toile
130 x 130 cm

Initié à la peinture en terrain avec le groupe 3HC, Babs, est dès 1992, happé par l'univers du métro parisien. Il évolue au sein des DSP et intègre le groupe UV / TPK, la branche radicale du graffiti parisien. Aussi membre des D77, il est absorbé par le graffiti vandale jusqu'en 2010 et laisse derrière lui une oeuvre pléthorique sur métros et RER à la signature identifiable malgré l'utilisation de pseudos divers. Babs retourne vers les terrains, participe à l'exposition "Dans les entrailles du Palais de Tokyo" aux côtés de Lek & Sowat et Dem 189 et enchaîne depuis les expositions solo et collectives. Sa peinture est abstraite mais l'univers du graffiti s'y inscrit en filigrane. Il tient plus de l'évocation que de la transcription. Mais il est là, toujours sublimé : le fond en résonance aux tunnels oxydés et âpres et l'enchevêtrement des verticales comme une parabole des lignes de métros. Il est impossible de dissocier l'oeuvre de son substrat, le peintre de son histoire et le graffiti de son travail. Tout le lie résolument au graffiti, d'une manière non révélée, subliminale et fantasmagorique.

2.800/3.000

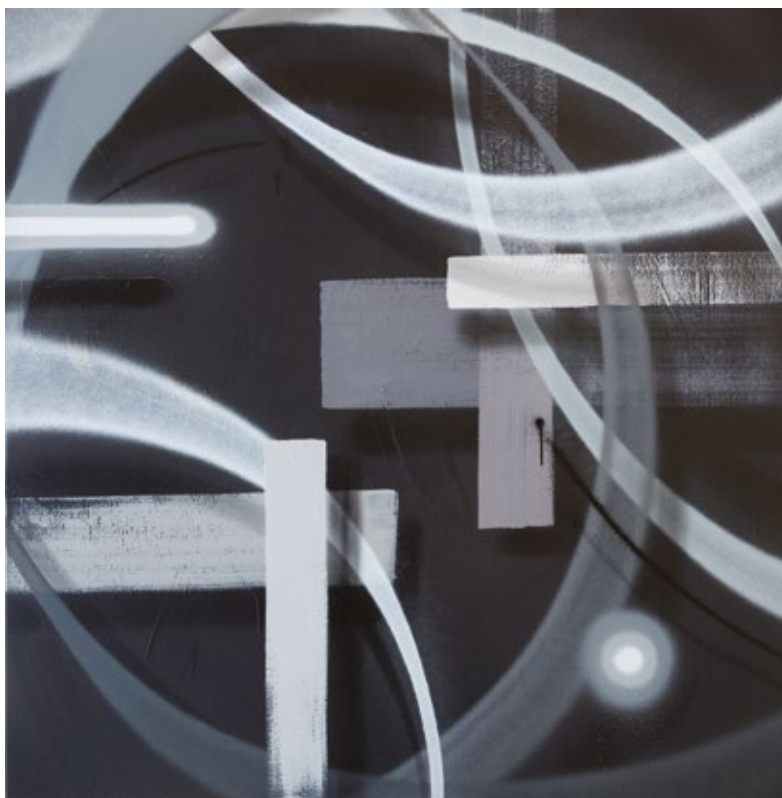
226

NOSBE (1977)

Visage
Aérosol et acrylique sur toile
Signé et daté à l'arrière
2017
81 x 65 cm

Originaire de Palaiseau 91, Nosbé commence la peinture sur murs en 2003. Ses influences vont de J. Dubuffet à R. Crumb en passant par les Arts Premiers et les pochettes de heavy-metal. Sa technique ne cesse de s'affiner sur murs, toiles et papiers tout en se focalisant sur l'élaboration de compositions énigmatiques qui mêlent chimères, visages, plantes et formes organiques. La plupart des interventions sur mur sont réalisées en freestyle (sans dessin préparatoire) afin de laisser libre cours à l'envie de l'instant.

1.000/1.200





227



229



228

227

SPADZE (1980)
Welcome in Babylone
 Acrylique et marqueurs sur toile
 70 x 50 cm

Spadze affiche une longévité et une production dans le graffiti sur trains, métros et rer importante, avec une constance rare. Membre des WIB et des TPK, il inscrit son travail dans le continuum de Frez qui mélange lettrages et personnages de Bande dessinées. Spadze associe ses graffitis, le plus souvent, à des personnages féminins ou des bestiaires qui rappellent l'univers et le trait des mangas. Sur toile, Spadze développe un univers onirique où le métro parisien devient prétexte à la rêverie et au surnaturel.

1.200/1.400

228

Edouard SCARFOGLIO aka EDGE
Les ronces de la création
 Aérosol et acrylique sur toile
 2016
 50 x 150 cm
1.500/1.800

229

Edouard SCARFOGLIO aka EDGE
Vanity
 Aérosol et huile sur toile
 2016
 58 x 58 cm
700/900



230

230

**Edouard SCARFOGLIO
aka EDGE**

Dark side addicts
Aérosol et acrylique sur toile
2012
162 x 97 cm
2.000/2.500

231

FREZ

Au tournant
Huile, acrylique, mortier et
sable sur toile
2016

91,75 x 71,5 cm

A l'aube des années 90, Frez est coutumier du rendez-vous de la Gare de Lyon. Il officie alors dans le groupe TVA avant de monter le groupe WIB et d'intégrer le groupe TPK. Frez a expérimenté en vandale la plupart des supports, tant sur les voies, les trains, les RER, les métros et la rue, déclinant tags, flops, panels, lettres et personnages dans un univers onirique emprunté à la bande dessinée où fées, lutins et faune interlope évoluent dans le dédale du métro parisien.

1.600/1.800



231

232

SUBY ONE

Astrid, a few shine
Techniques mixtes sur toile
2013
116 x 80 cm
1.000/1.200



232



233

233

ORIZON (1984) :

Run to the sun
Acrylique et Poscas sur toile signée
2006
150 x 105 cm
2.500/3.000

234

DEUZ (1979)

Da boy
Techniques mixtes sur toile
120 x 100 cm
900/1.000

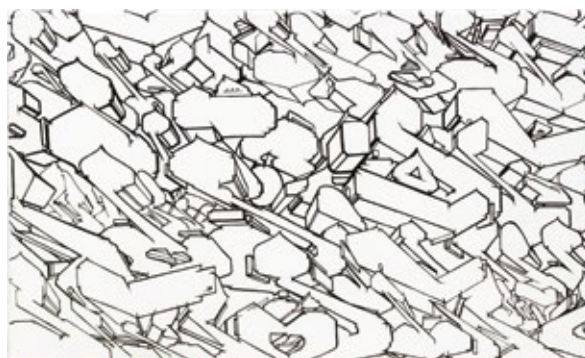
235

DITNO 83

Sans titre
Acrylique, marqueur et aérosol sur toile
de lin
2017
65 x 54 cm
1.000/1.200



234



235

236

BROK

Black steel
Aérosol sur plaque aluminium
sur châssis
2017
100 x 100 cm
1.500/2.000

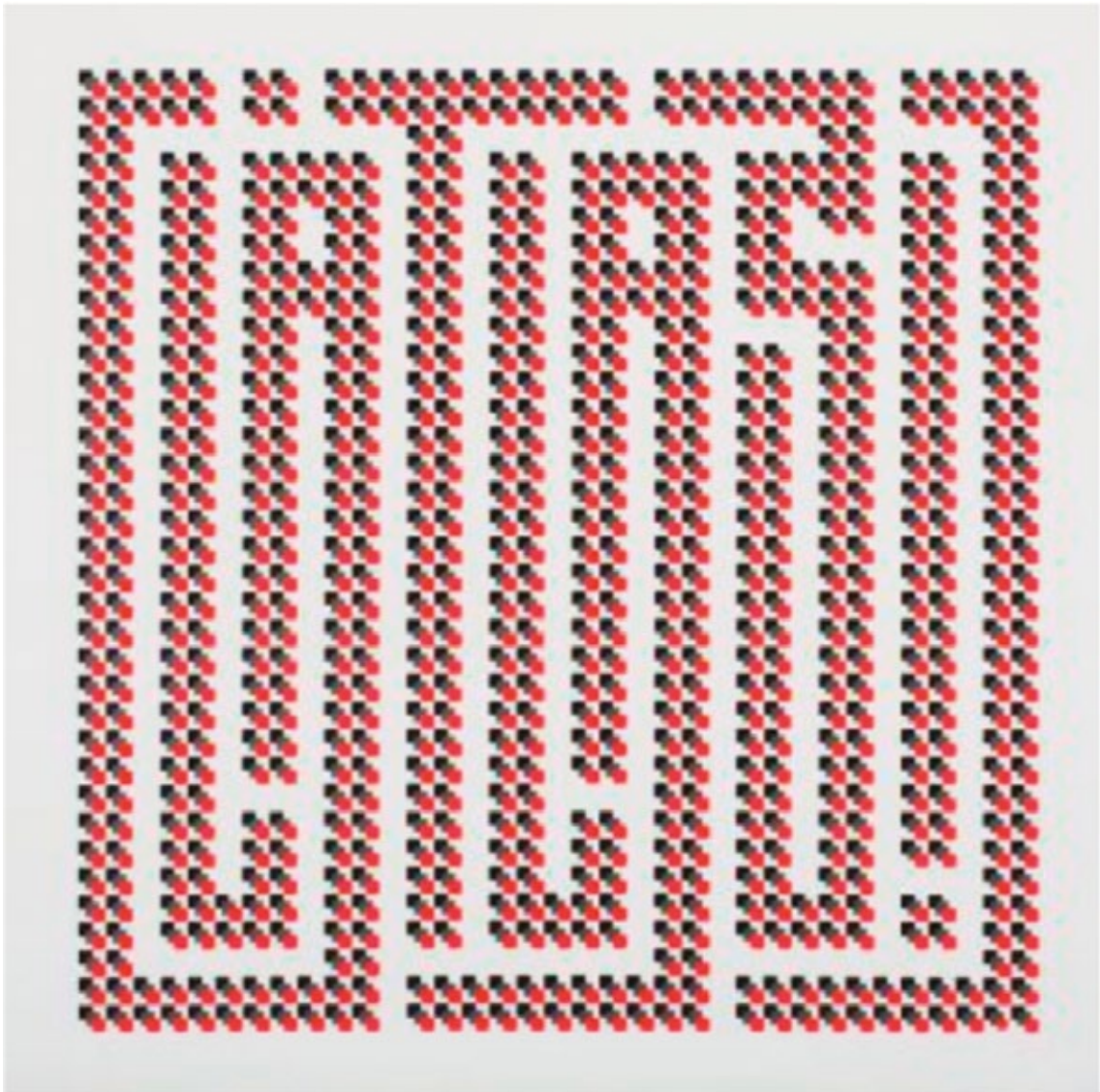
237

L'ATLAS (1978)

Square logo
Aérosol sur toile encadrée
2016
100 x 100 cm
6.000/7.000



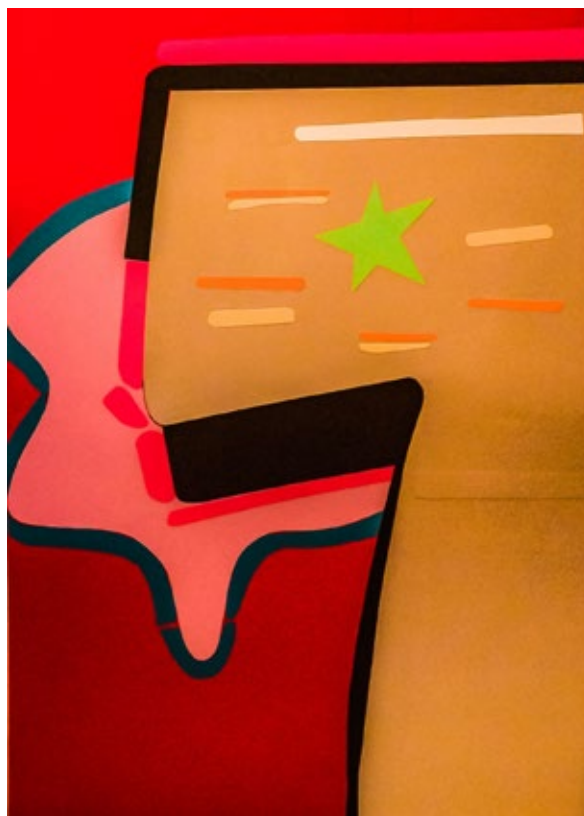
236



237



238



239 bis



239



240

238

TORE

Cézanne
Aérosol et acrylique sur toile
Signé à l'arrière
100 x 100 cm
1.600/1.800

239

NASONE aka REL

S - evolution V.3
Aérosol sur toile
2012
130 x 96 cm
1.600/1.800

239 bis

RAP (1976)

Collage et techniques mixtes
sur carton selon le 'T' du
graffeur Trane
70 x 50 cm
850/900

240

STESI (1979)

Visage
Acrylique et feutre sur papier
Oeuvre encadrée sous verre
signée sur le verre
100 x 75 cm
600/700



241

ORIZON (1984)

Corrida

Techniques mixtes sur toile signée

150 x 100 cm

2.000/2.500

242

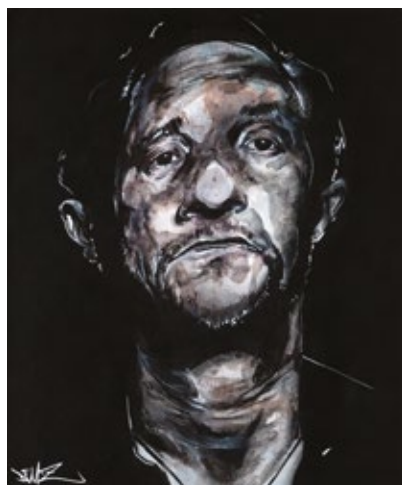
DEUZ (1979)

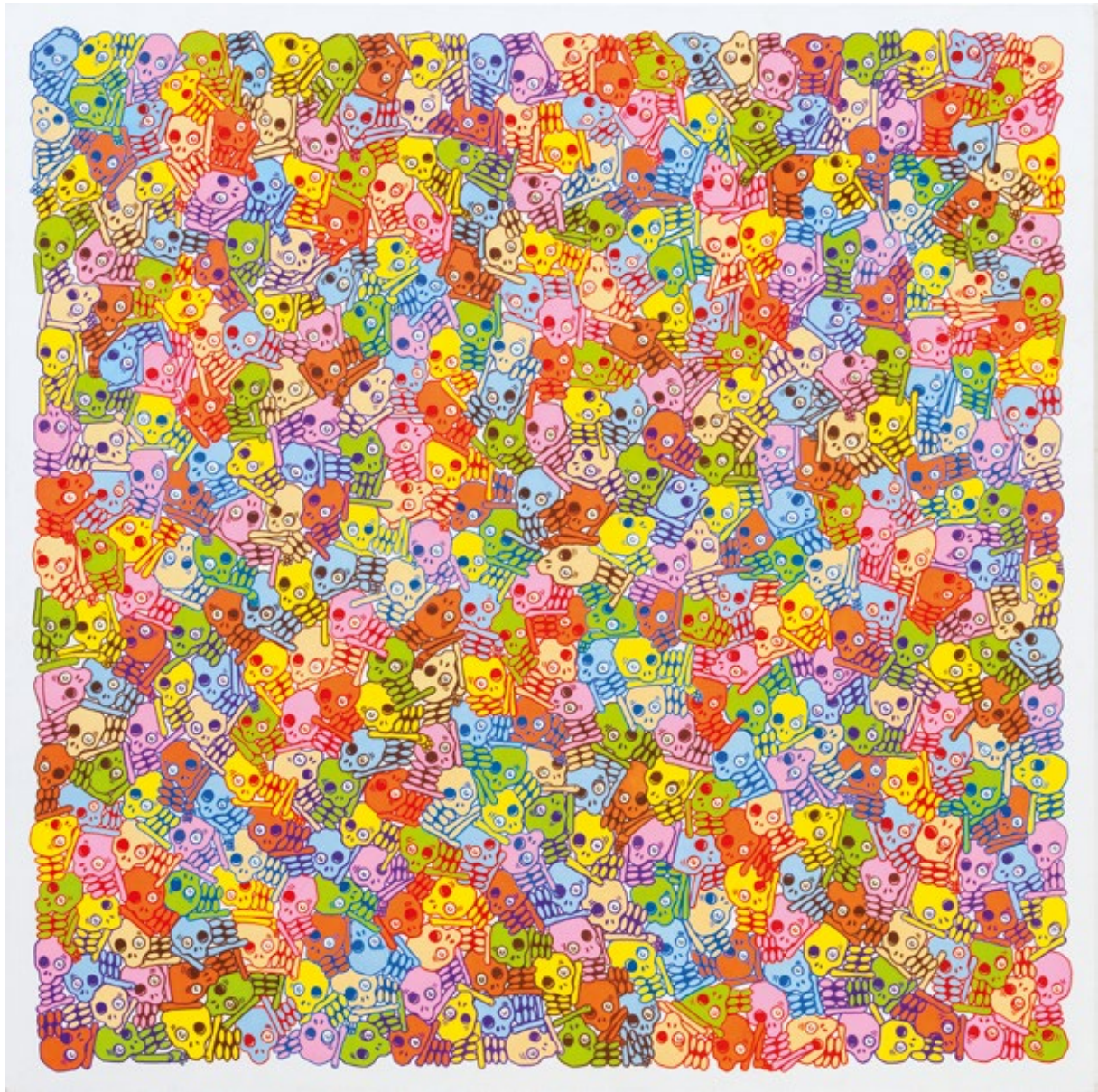
Poelvoorde

Techniques mixtes sur toile

60 x 50 cm

450/500





243

MYGALO (1982)

Sans titre, acrylique sur toile.

130 x 130 cm

2.200/2.500



244



245

244

DACQUIN Vincent
 Fuck Art
 Techniques mixtes sur toile
 2009
 93 x 74 cm
 600/800

245

SIMER
 Street rats
 Techniques mixtes sur toile
 80 x 60 cm
 1.200/1.400

246

MR OREKE (1986)
 Love you
 Techniques mixtes sur toile signée
 2017
 80 x 80 cm
 500/600



246

Graffiti Belgique





247



250

247

ARME (1973)

Defi-J
Crayons noir et blanc sur papier Canson
2014
50 x 30 cm
400/500

248

ARME (1973)

Hutch
Acrylique sur panneau en bois
2003
122 x 61 cm
1.000/1.200

Arme débute le graffiti en 1989 et peint, notamment, avec Jonone, Aone, Sharp, Koor... Véritable légende du graffiti bruxellois, Arme continuera un parcours autant dans



248

l'illégal que pour de nombreux événements qui l'amèneront à travailler sur des productions cinématographiques : Gangster et JCVD, réalisé par Mabrouk El Mechri avec Jean-Claude Van Damme et François Damiens. Il travaillera également avec le Théâtre Royal de La Monnaie de 1999 à 2014. Depuis 2015, Arme se concentre sur des productions plus personnelles et poursuit à perfectionner ses personnages qui ont marqué le graffiti bruxellois.

249

ARME (1973)

Joey Starr
Huile sur papier japon
Monotype
2001
24 x 16 cm
250/300



249



251

250

AXEL

Sans titre
Aérosol sur cône de chantier
2016
72 x 38 x 38 cm.
400/500

251

AXEL

Sans titre
Marqueurs sur panneau de signalisation
61 x 40 cm
250/300



252

BLANCBEC (1976)

Anonymal 42
Techniques mixtes sur toile
2012
120 x 90 cm
1.400/1.600

253

BLANCBEC (1976)

Flag
Acrylique sur toile
2016
110 x 165 cm
2.400/2.600

254

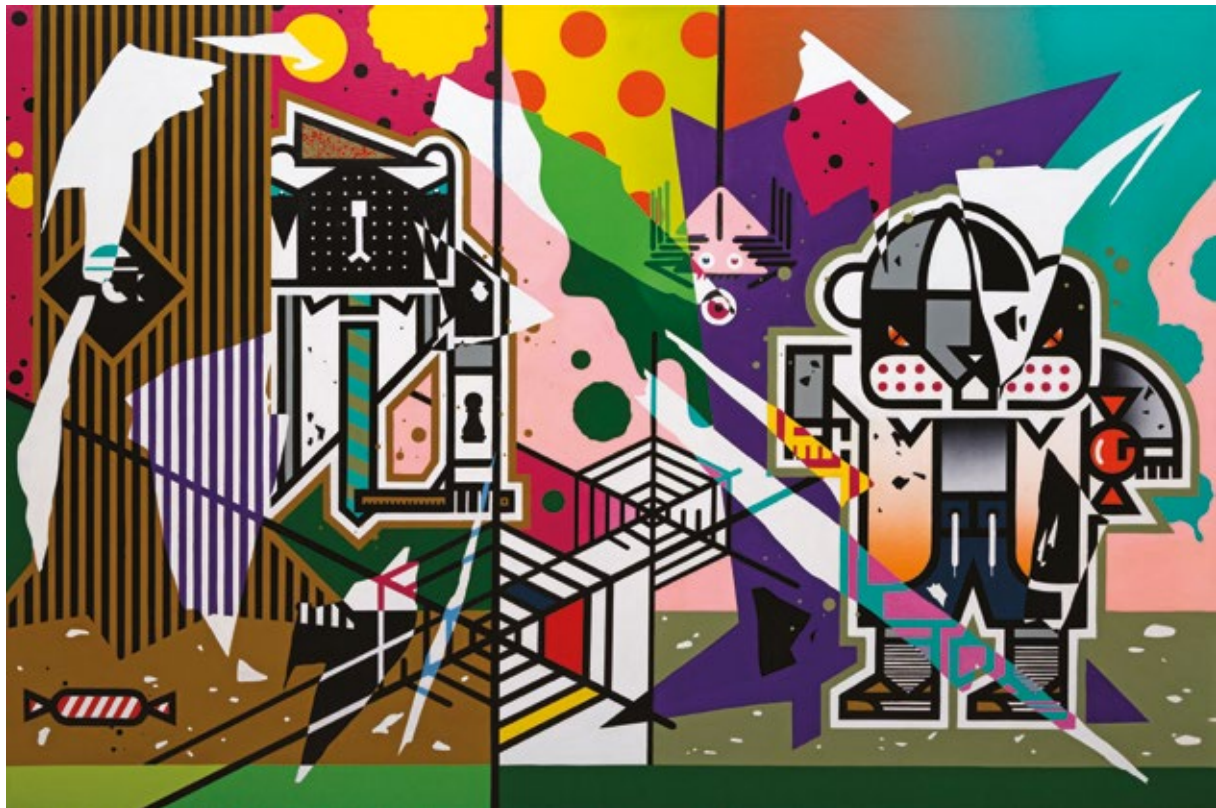
BONOM & LORK

Gare d'Etterbeek
Carte postale brodée dans une
pochette en plastique numérotée
24/100 et signée par Bonom.
11 x 83 cm

Cette carte représente la fresque
réalisée par les deux artistes sur près
de 200 mètres de long en 2006

80/100

252



253



254



255



256



257



258



259

255

Christophe SZTERMULA aka CHRIS

Souvenir d'un être urbain
Poscas sur peinture à l'huile du XXème siècle
2014

38 x 46 cm

150/200

256

Christophe SZTERMULA aka CHRIS

World army
Acrylique et aérosol sur toile
2015

40 x 40 cm

180/200

257

CRAYONS

La liseuse de Fragonard
Acrylique et crayon gras sur reproduction d'une peinture
2016

38 x 48 cm

A Bruxelles, impossible de manquer les crayons qui ornent les murs de la capitale depuis quelques années. Les Crayons sont mis en situation, s'incruster sur des bouts de murs, s'amuse des emplacements laissés à leur créativité. Après deux expositions bruxelloises, les œuvres des Crayons s'exportent au-delà des frontières avec des œuvres souvent pertinentes, toujours innovantes.

200/250

258

CRAYONS

Sans titre
Pastel et crayon gras sur papier
2017
100 x 70 cm
500/600

259

CRAYONS

Sans titre
Peinture à l'huile sur boîte à cigares
2017
17,5 x 27,5 x 6 cm
700/800



260



261



262



263

260

DEFO DALBINO

Hard yard
Stylo bille sur papier
36 x 48 cm

350/400

261

DEFO DALBINO

Introspection
Stylo bille sur papier
30 x 40 cm

280/300

262

DEFO DALBINO

Orange juice
Techniques mixtes sur toile
2012

180 x 120 cm

2.200/2.400

263

DEXTRO (1978)

Deks
Techniques mixtes sur toile
30 x 40 cm

Dextro fait partie de la deuxième génération des tagueurs qui envahissent les murs de la capitale. Avec son crew P50, il fait partie des graffeurs très actifs durant les années 90. Le premier procès collectif de tagueurs en Belgique, en 2000, freine forcément sa carrière illégale et pousse Dextro à peindre sur toile et à développer d'autres techniques plus élaborées.

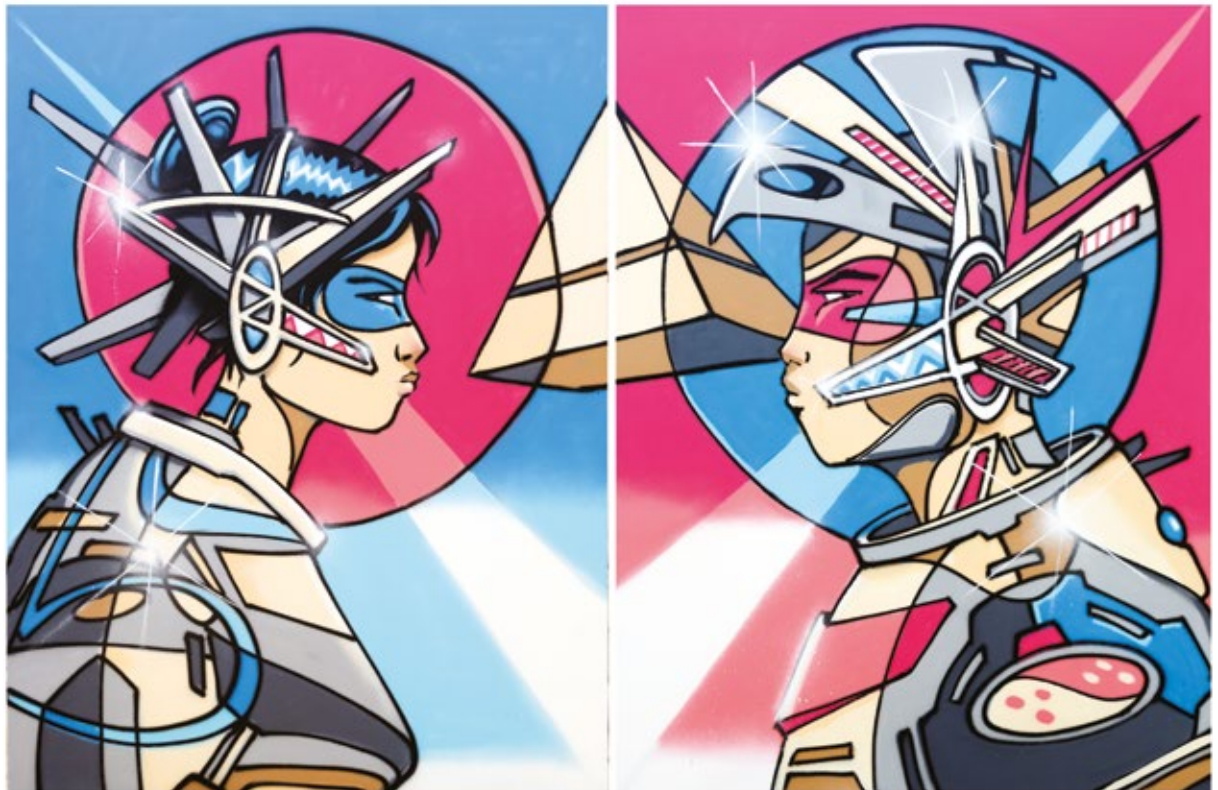
80/100



264



265



266

264

DEXTRO (1978)

Lifestyle Stereo
Aérosol et Poscas sur toile
Signé et daté 2009 à l'arrière
40 x 50 cm

180/200

265

DEXTRO (1978)

Sans titre
Techniques mixtes sur deux toiles accrochées
2016
24 x 48 cm

80/100

266

Didier JABA Mathieu

Double trouble
Ensemble de deux toiles
Techniques mixtes sur toiles
200 x 150 cm pour chacune

Dès 1991, le nom de Jaba s'inscrit dans la cité ardente et ne cessera d'évoluer jusqu'au style futuriste et constructiviste qu'on lui connaît aujourd'hui. Ses lettrages architecturés n'empêchent pas Didier Jaba Mathieu de maîtriser les décors et personnages qu'il décline dans un univers brutalement raffiné.

2.500/3.000



267

Didier JABA Mathieu

El malo
Peinture sur toile, signée, datée et titrée au dos
2016
120 x 80 cm
2.000/2.500

268

Didier JABA Mathieu

The Debt Facility
Peinture sur toile
200 x 160 cm
3.200/3.500



269

Gaetan TARANTINO (1977)

Observ'omi
Acrylique sur toile
2002
50 x 50 cm
600/700

270

Gaetan TARANTINO (1977)

Sans titre
Acrylique sur toile circulaire
2015
Diamètre : 104 cm
2.000/2.200



269



270



271

271

Gaetan TARANTINO (1977)

Triste temps
Acrylique sur toile
2015
100 x 100 cm
1.600/1.800



272

Klaas VAN DER LINDEN

The forest is calling
Portrait de Zoé
Huile, acrylique et aérosol sur toile
50 x 50 cm
1.400/1.500

273

Klaas VAN DER LINDEN

Vista
Autoportrait à l'huile
Acrylique et aérosol sur toile signée à l'arrière
50 x 60 cm
La peinture a été réalisée sur mur dans la ville de Grande Synthe en France.
1.600/1.700



274

274

KSE 974

Killer Frost
Aérosol et marqueurs sur toile
2014
40 x 30 cm
120/150

275

KSE 974

Tattoo kulture, no pain, no gain
Encre de Chine sur papier
2014
52 x 52 cm
180/200



275



276

276

KSE 974

Yuri Gagarine
Techniques mixtes sur toile signée
80 x 60 cm

Kse 974 est actif dans le graffiti depuis la fin des années 80 et s'intéresse à d'autres courants artistiques et à d'autres techniques qui s'expriment dans ses peintures. Les influences de Kse 974 sont nombreuses : pop art, art nouveau, comics américains et films des années 90. L'artiste travaille sur les sensations, le ressenti et les textures pour créer une interaction visuelle avec le spectateur. Kse 974 est actuellement tatoueur à Liège.

400/500



276



277



278

277

MEHSOS

Eclats de Printemps
Acrylique et aérosol sur toile
2016
120 x 140 cm
2.000/2.200

278

MEHSOS

Profil
Aérosol et acrylique sur toile
2018
100 x 70 cm
900/1.000

279

MEHSOS

Sans titre
Aérosol et acrylique sur un capot d'Aston
Martin Vantage GT4, édition de Street Art
Racing
2018
170 x 160 cm

Mehsos est issu du milieu Graffiti qu'il commence à pratiquer au début des années 2000. Il travaille la lettre de façon dynamique jusqu'à s'en écarter totalement. Entre le travail d'atelier et la réalisation de peintures monumentales, son travail artistique se concentre dorénavant sur l'élaboration de portraits. L'énergie de la lettre se transmet dans des visages déconstruits sous formes triangulaires où l'émotion devient l'élément central de la composition.

2.000/2.500



279



280

280

Mr Toc & Jonathan Bousmar

The Toc brothers
 Aérosol, marqueurs et encre de Chine sur
 toile
 La toile est signée à l'arrière
 2013
 50 x 60 cm
350/400

281

Mr Toc

Toc
 Aérosol et marqueurs sur toile
 La toile est signée et datée 2018 à l'arrière
 70 x 50 cm
250/300



281

282

NICOLAÏ Michaël

Sans titre
 Acrylique et aérosol sur toile
 2017
 100 x 100 cm
1.800/2.000

283

NICOLAÏ Michaël

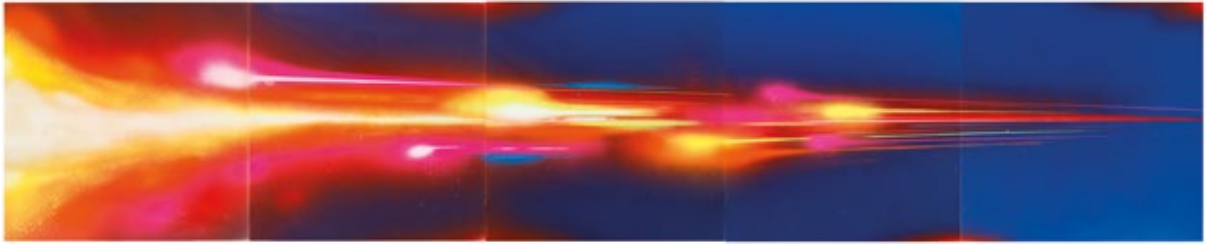
Sans titre
 Acrylique et aérosol sur toile
 2018
 120 x 120 cm
2.000/2.200



282



283



284



286



285

284

NOVA DEAD (1977)

Barcelona meteor
Techniques mixtes sur plaques
d'acier

5 x 50 x 50 cm

1.600/1.800

285

NOVA DEAD

Jimmi Hendrix
Acrylique sur toile
180 x 120 cm

2.400/2.600

286

RESET 81

'Mellow orange', encre, aérosol
et acrylique sur toile. 2017
60 x 60 cm

500/700

287

RESET 81

Au suivant
Encre, aérosol et acrylique sur
toile
2016
100 x 80 cm

1.000/1.200



287



288



289

288

SOON

Sans titre
Pyrogravure sur bois
Signé et daté 2006 à l'arrière.
100 x 40,5 cm
350/400

289

SOZYONE (1973)

Sérigraphie deux couleurs (noir et or)
numérotée 12/30 et signée
2011
34 x 24 cm.
180/200

290

SOZYONE GONZALEZ (1973)

Nino
Acier brut, encre et vernis
2018
50 x 50 cm
700/800

291

SOZYONE GONZALEZ (1973)

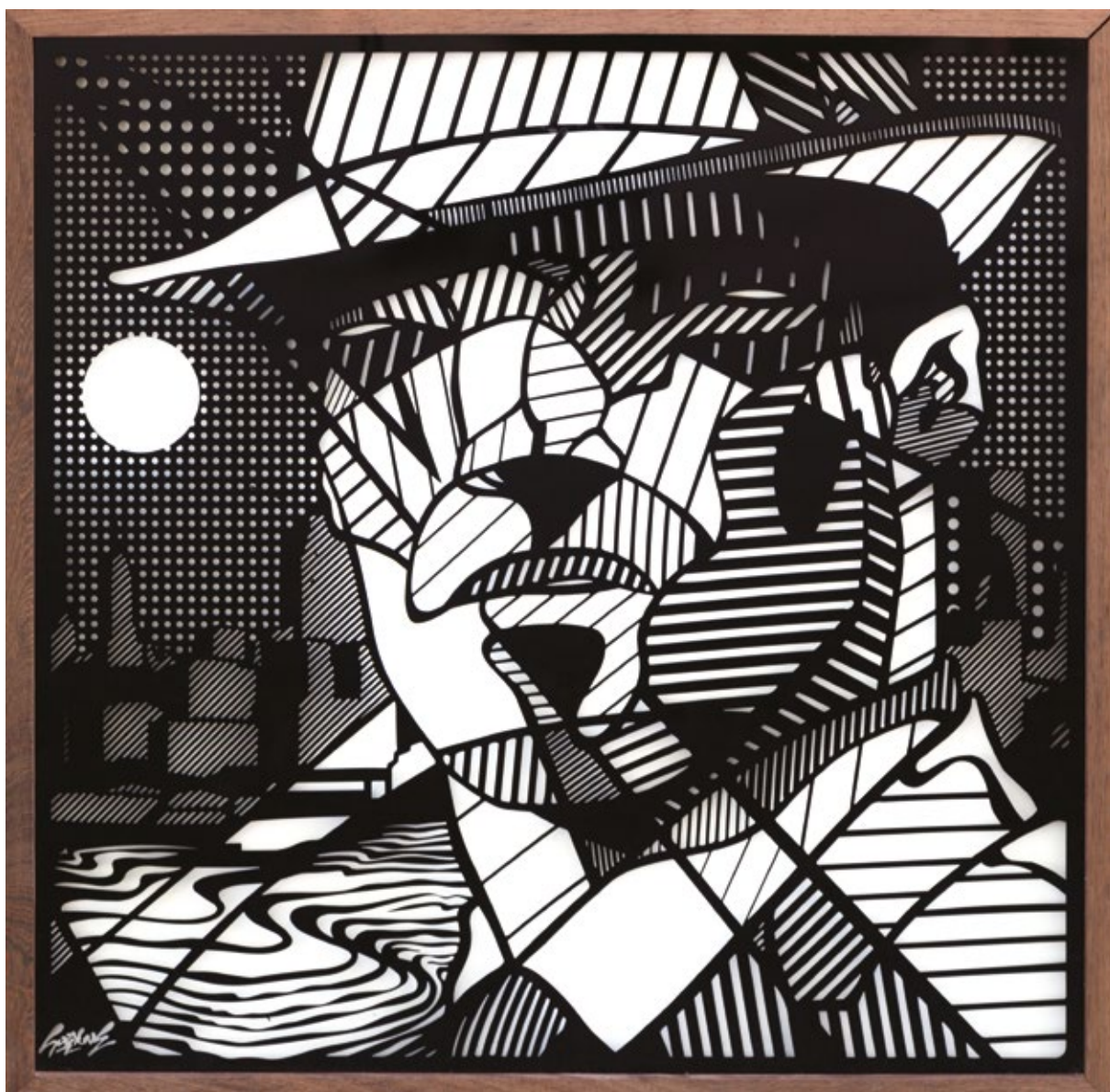
Pecho palomo
Acier brut, encre et vernis
2018
50 x 50 cm
700/800

290



291





293

SOZYONE GONZALEZ (1973)

Il lupo mannaro

Acier découpé, émail, vernis et bois. 2017

104 x 104 x 4 cm

Sozyone Gonzalez est un pilier du graffiti en Belgique. Son crew RAB, créé en 1989 a marqué les murs de la capitale durant les années 90. Sozyone ne se contente pas de s'exprimer par le dessin et le graffiti, il fonde, avec Exel et Rayer, le groupe de rap De Puta Madre qui n'a, aujourd'hui encore, pas son pareil dans le rap francophone. Son travail graphique est très reconnaissable, subtil mélange de Picasso, de constructivisme et de futurisme raffiné.

4.000/5.000

294

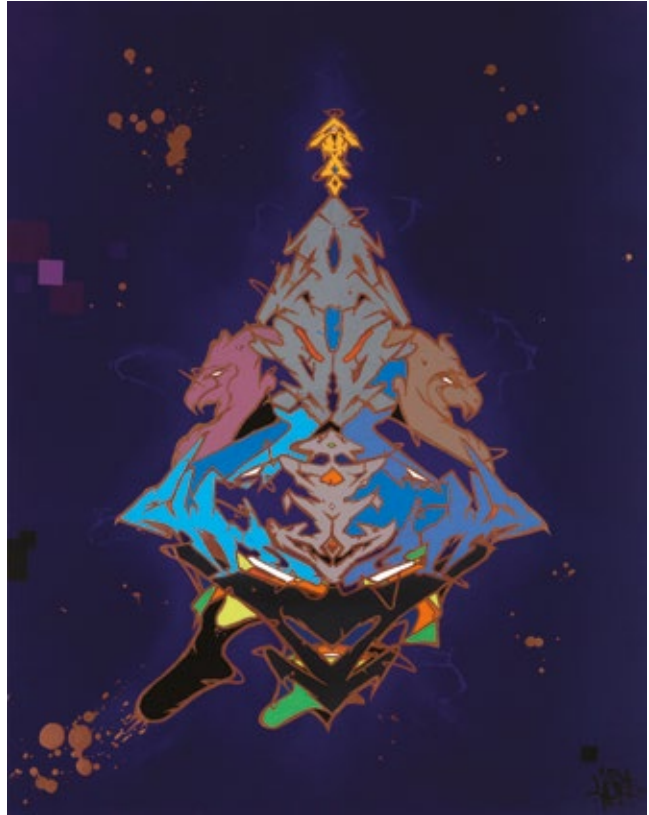
WORY

Shinji
Aérosol et acrylique sur toile
2010
100 x 80 cm
500/600

295

WORY

Triad
Acrylique sur carton monté dans son cadre
2013
48 x 48 cm
250/300



Graffiti Europe

**I HATE
STREET ART!**

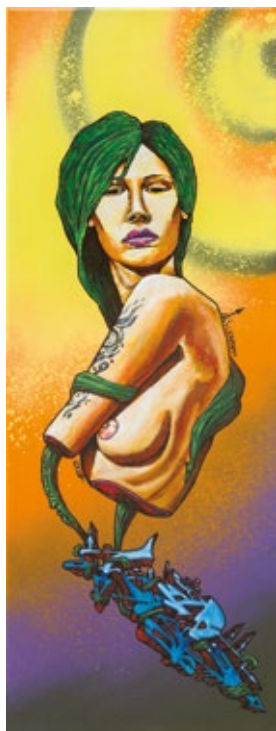




296



297



298



299



300



301

296

FAKE (1980)

Fake love
Aérosol et pochoir sur toile signée
40 x 30 cm
350/400

297

FAKE (1980)

I hate street art
Aérosol et pochoir sur papier
Edition 2/2 signée
2017
50 x 35 cm
125/150

298

Ler Art

Natura Viva
Aérosol, acrylique et marqueurs sur
toile signée dans la composition et
contresignée et datée à l'arrière
2017
80 x 30 cm
250/300

299

PURE EVIL

Screaming Marilyn
Aérosol et pochoir
Signé et titré à l'arrière
2017
76 x 76 cm
1.300/1.500

300

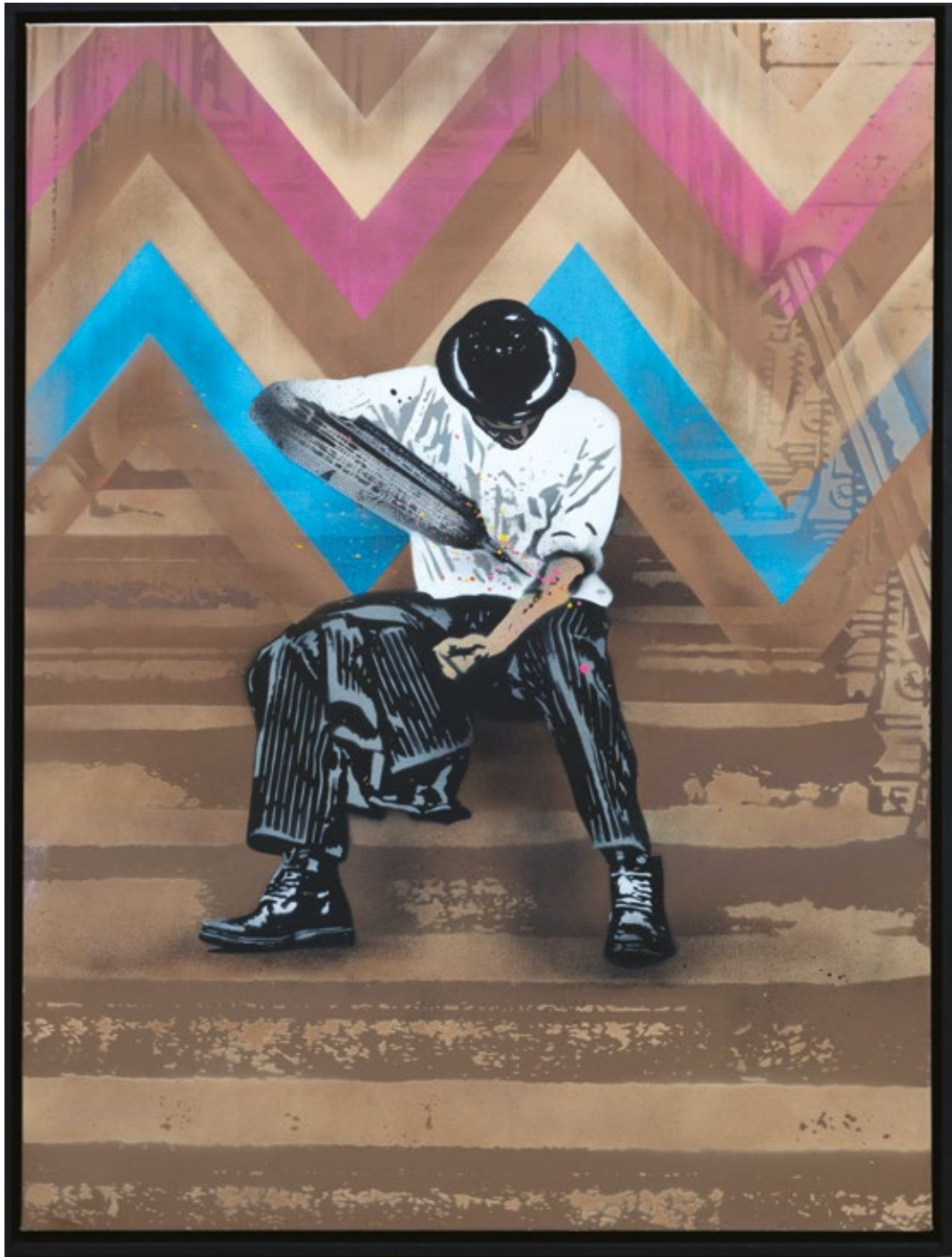
ROBBO

Lip service print
Sérigraphie couleurs poinçonnée et
numérotée 41/50
70 x 50 cm
120/150

301

TEAM ROBBO

Sans titre
Sérigraphie couleurs numérotée 20/50
avec poinçon de la Pure Evil Gallery
42 x 65 cm
120/150



302

WALKER Nick

A New York addiction

Aérosol sur toile

2014

102 x 79 cm

Un certificat d'authenticité sera remis à l'acquéreur.

12.000/15.000



Contemporain



303

DARCONNAT Geoffroy

Un Corps

huile sur toile signée, titrée et datée au

dos

2012

134 x 87 cm.

900/1.000

304

AHLBERG Ole Kofod (1949)

Sans titre

Huile sur toile

1998

41 x 35 cm.

Commande particulière.

1.800/2.000



305

AKA Mr Grey

Happy face
Techniques mixtes sur papier
124 x 166 cm
3.800/4.000

306

Benjamin SPARK (1969)

Play me
Techniques mixtes sur papier monté sur bois
150 x 66 cm
1.500/1.800

306Bis

Benjamin SPARK (1969)

Shazam!
Crayons et min de plomb sur papier.
27 x 19 cm
2008

Ce dessin est un travail préparatoire pour la sculpture Shazam référencée dans la monographie de l'artiste 'Benjamin Spark, une peinture Pulp Fusion'.

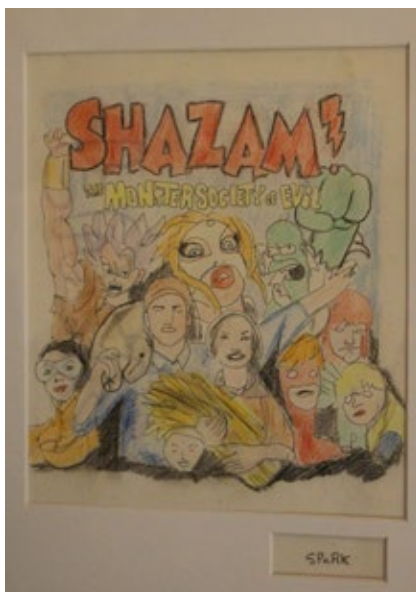
300/350



305



306



306 bis



307

307

CAMINADE Germain

Heaven and Land 4838

Huile sur toiles

3 x 60 x 60 cm

1.100/1.300

308



CAMINADE Germain

Bubbling passing through a sea of aluminium

Huile sur papier

100 x 70 cm

Entre peinture organique et abstraction, les peintures de Germain Caminade ne semblent pas figées. Ses peintures dégagent un mouvement perpétuel, comme une résonance de la démarche du chercheur scientifique.

600/700

309

Colette BITKER (1929)

Couples

Suite de quatre pastels signés sur papier

20 x 20 cm

250/300

308



309

310



DARCONNAT Geoffroy

Api-night
Huile sur toile signée et datée au dos
2014
60 x 54 cm.
700/800

311

DARCONNAT Geoffroy

Bullmastif
Huile sur toile signée, titrée et datée au
dos
2011
60 x 80 cm.
800/1.000



312

DARCONNAT Geoffroy

M&M
Huile sur toile signée, titrée et datée au
verso
2016
90 x 90 cm.
1.000/1.200





313



314



315



316

313

DEANESI Alexander

Blanche Neige & Co
Huile sur toile
2015
100 x 100 cm
1.600/1.800

314

DECLÈVE Nicolas (1981)

Patchwork
Huile sur toile de lin
2015
160 x 100 cm.
1.000/1.200

315

DECLÈVE Nicolas (1981)

Pop pork
Huile sur toile signée à l'arrière.
80 x 60 cm.
400/500

316

DIGNEFFE Madeleine

Sans titre
Pigments sur papier kraft marouffé sur
toile monogrammée MD.
77 x 52 cm

Le travail de Madeleine Digneffe se promène entre figuratif et abstraction. Après avoir étudié les différentes techniques de peintures, la peintre, qui jongle entre l'acrylique et l'huile, offre des compositions esthétiques qui nous plongent dans un univers chromatique différent.

300/350

317

DUSEPULCHRE Francis (1934 - 2014)

Sans titre

Acrylique sur masonite et fibre d'optique
contresignée au dos
70 x 50 cm.

Cofondateur du groupe 'Art Concret en Hainaut', Francis Dusepulchre mêle régulièrement sculpture et peinture. L'artiste joue avec la lumière et l'ombre avec une maîtrise déconcertante.

1.500/2.000

318

DUSEPULCHRE Francis (1934-2014)

Fentes rouges

Acrylique sur papier contresignée et datée au
dos
2004
45 x 34 cm.

1.000/1.500

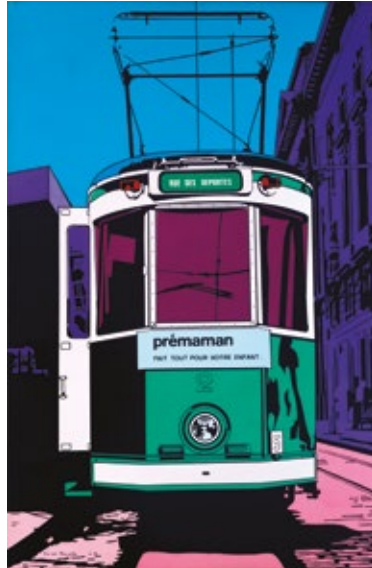




319

FAUVILLE Daniel (1953)

Tram, place de la Libération
Acrylique agrémentée d'un passage
sérigraphique sur toile
Début des années 80
120 x 80 cm
120/150



320

FAUVILLE Daniel (1953)

Tram, rue des déportés
Acrylique agrémentée d'un passage
sérigraphique sur toile
Début des années 80
120 x 80 cm.
120/150



321

FAUVILLE DANIEL (1953)

Tram
Acrylique agrémenté d'un passage
sérigraphique sur toile
Début des années 80
120 x 80 cm.
120/150



322

GRANDSINGE Bers (1955)

Dictée française ou
l'orthographe de la langue
française
Huile sur toile, titrée et datée
au dos
1990
92,5 x 150 cm.
1.000/1.200

323

323

GRANDSINGE Bers (1955)

La tête de Basquiat ou l'envers
de l'endroit
Huile sur isorel signée et datée
1988
59 x 39 cm.
200/250



323



324

324

GUILLAUME ORTEGA

Marilyn
Techniques mixtes sur toile signée et
dédiacée à l'arrière
2007
60 x 60 cm
400/500

325

HENNESSY Liam

Sans titre
Peinture sur toile. 2009
30 x 90 cm
250/300

326

Inconnu
Composition abstraite
Sérigraphie numérotée 266/650 et signée
50/100

327

JAK ESPI (1966)

Pinky Love
Sculpture en résine.
34 x 22 x 20 cm
2.600/2.800



325



326



327



328

328

LE GRAND Sophie

Ma Belgitude

Textile, acrylique, moules, sable et poudre d'or

2016

50 x 70 cm chaque.

La toile est accompagnée d'un pingouin en résine et peint à

l'acrylique.

1.000/1.200

329

LE GRAND Sophie

Allo? le monde, mon Iceberg se perd

Technique mixte sur toile.

2016

100 x 120 cm.

Accompagnée d'un pingouin en résine et acrylique.

70 x 30 x 36 cm.

1.000/1.500



329



330

LENEC (1964)
 Madame et sa perceuse
 Acrylique sur papier
 2017
 42 x 30 cm
 150/200



331

LENEC (1964)
 Madame et sa tronçonneuse
 Acrylique sur papier
 2017
 50 x 36 cm
 180/250



332

LENEC (1964)
 Monsieur se soulage
 Acrylique sur papier. Signé. 2017
 42 x 30 cm.
 150/200

333

LEVEK Claude & KOOL KOOR
 Collage et marqueur sur toile signée par
 les deux artistes au dos
 150 x 150 cm.
 4.000/6.000





334



336

334

LORCA

Le surmoi
Huile sur toile
190 x 180 cm
600/800

335

LORENZO BOLDY (1964)

Portraits d'artistes
Techniques mixtes sur cartons.
50 x 50 cm
350/400



335



337

337

MARCUS

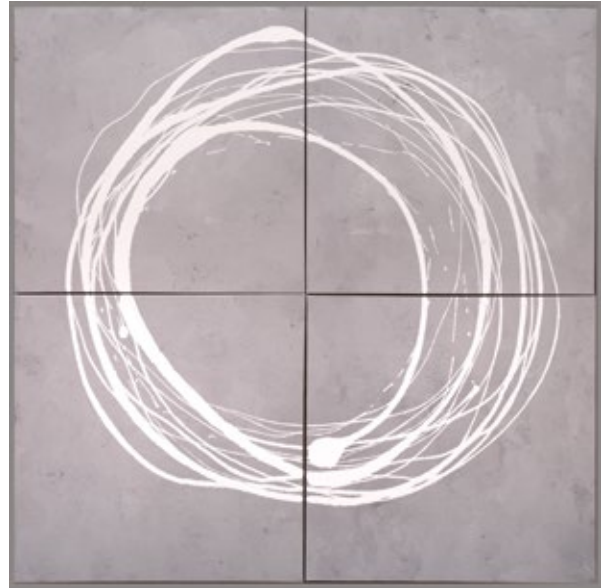
Buddahaha
Acrylique et Poscas sur carton.
140 x 94 cm

La carrière de taggueur de Marcus fut courte mais il n'a jamais lâché le dessin, l'illustration et le graphisme, notamment dans sa carrière professionnelle dans le graphisme et les technologies mobiles. Le travail de Marcus est une invitation à repenser les scènes de la vie quotidienne.

700/750



338



339



340



341

338

MARIE Jean-Jacques (1949)

Composition n°1845
Acrylique sur toile titrée et signée au dos,
avec cachet
60 x 50 cm

350/400

339

MAX TOUCH

Le cercle
Acrylique sur toile.
100 x 100 cm

300/350

340

MAX TOUCH

Trinity
Techniques mixtes sur toile.
50 x 50 cm

100/120

341

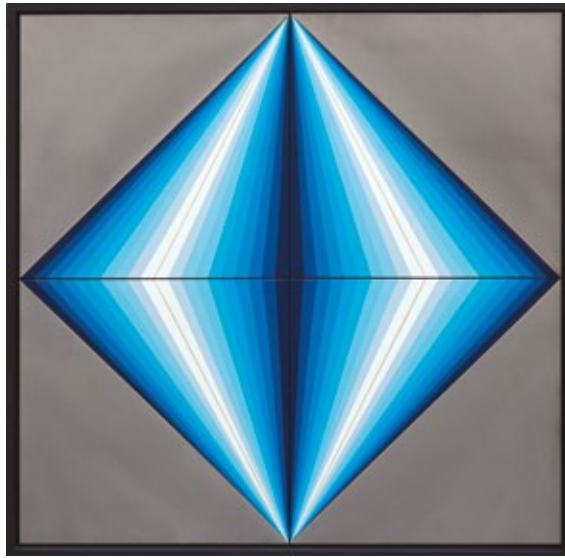
MORETTE Jean (1936)

L'échelle
Huile sur panneau de bois signée en bas à
gauche et au dos.
80 x 120 cm.

200/300



342



343



344



345

342

Nicolas BOEY
Fragment
Acier brut, émail, vernis
et bois
2018
2 x 50 x 50 cm
900/1.000

343

Nicolas BOEY
Blood diamond
Acier brut, encre, vernis
et bois
2018
4 x 50 x 50 cm
1.600/1.800

344

Nicolas MOREAU
Sexy manga
Peinture sur toile
2012
84 x 78 cm
800/1.000

345

Nicolas MOREAU
Femmes dénudées
pixelisées
Techniques mixtes sur toile.
103,5 x 71,5 cm
1.600/1.800



346

PASQUA Philippe (1965)
Sans titre, portrait de Constance
Techniques mixtes sur toile.
197 x 149 cm
24.000/28.000

PELLETTI Daniel (1948)

Vente caritative sans frais ! Au profit de l'asbl Solidarité Logement

Solidarité Logement lutte contre le sans-abrisme et le mal-logement soit en aidant financièrement des asbl agréées par la Communauté française et qui procurent du logement à titre temporaire ou permanent à des personnes précarisées soit en créant du logement qui sera mis à la disposition de personnes précarisées via un organisme du type agence immobilière sociale. Solidarité Logement veille toujours à ce que l'hébergement s'accompagne d'une aide psycho-sociale pour les personnes hébergées.

Technique mixte sur papier (acrylique-aquarelle), marouflage sur unalut et encadré. Sans titre. 104 x 70 cm.



« C'est comme si le corps embrasé tout entier se mettait à crier. » Jean Louvet, dramaturge wallon, introduit en ses mots le travail de Daniel Pelletti. Très attaché à la région du Centre entre la Louvière et Bois du Luc, où il a toujours vécu, l'artiste peint aussi des paysages de corons et de terrils, des personnages et des objets ni tout à fait imaginaires ni tout à fait réels. Jouant avec la couleur, le trait et le rythme, il réorganise l'espace dans un chaos contrôlé.

Fauve dans ses teintes souvent vives et contrastées, il déchire les éléments de ses compositions dans ses assemblages aux perspectives volontairement perturbées. Graffeur par son utilisation de pochoirs représentant souvent des circuits imprimés, Daniel Pelletti puise un peu partout dans l'histoire de l'art puis dans ses sources iconographiques pour réaliser des toiles où chaque centimètre carré est lieu d'un événement et source de surprise.

Né à Haine-Saint-Paul (La Louvière) en 1948 de parents venus de Toscane, Daniel Pelletti vit dans son atelier où une ribambelle de masques (on n'échappe pas au carnaval dans la région du Centre), des crânes de toutes tailles et des citations affichées stimulent l'imaginaire, Pelletti superpose des formes cernées de noir dans la plus pure tradition de la Ligne claire et un magma presque insondable qui emprunte tantôt aux entrelacs de nerfs et de veines du corps humain, tantôt aux enchevêtrements de couches géologiques mises à nu, aux labyrinthes des rues ou aux réseaux de circuits de nos incontournables ordinateurs. Il déclare : 'Aujourd'hui, la communication traverse tout. Je suis fasciné par les liens virtuels qui s'établissent entre des individus qui, souvent, ne se connaissent pas. Cette logique-là m'interpelle'.

Dans son œuvre il n'y a plus d'horizon, plus d'équilibre. On flotte en apesanteur, dans un panorama réinventé. Le peintre considère la surface entre les limites comme étant l'intérieur d'un tube cathodique. Y circule donc l'énergie vitale, espace lumineux de l'espèce humaine confinée dans un flux et construit un réseau de traits fait de limites qui compartimente la surface. Ce réseau installe par sa présence une espèce de dissociation dans le plan général y inscrivant de possibles fissures susceptibles de se briser si un choc se produisait. Comme une invitation à déconstruire nos clichés.

Estelle Spoto pour la Galerie Antonio Nardone

400/400



348

PHILIPP HUGUES BONAN (1968)

Sans titre
Acrylique et aérosol sur toile.

107 x 130 cm

800/1.000

349

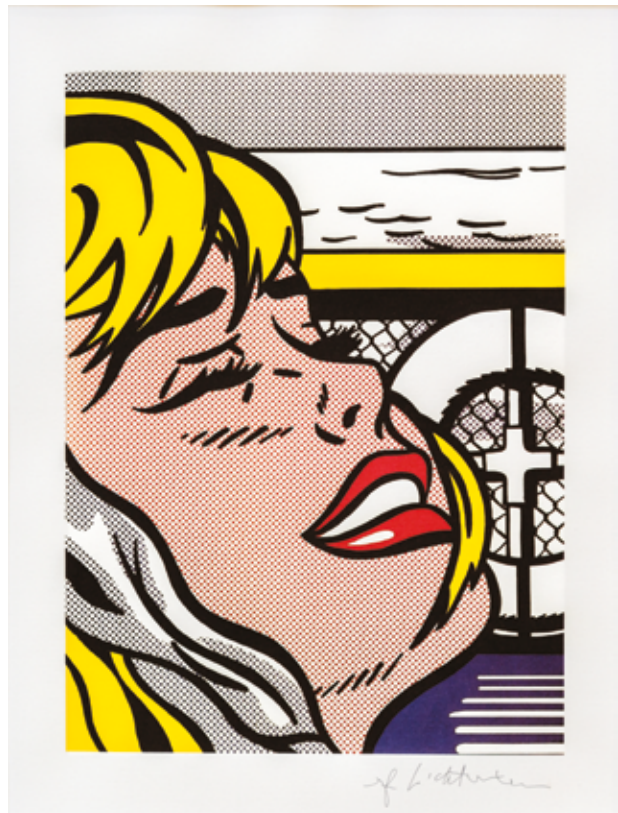
ROY LICHTENSTEIN (1923-1997)

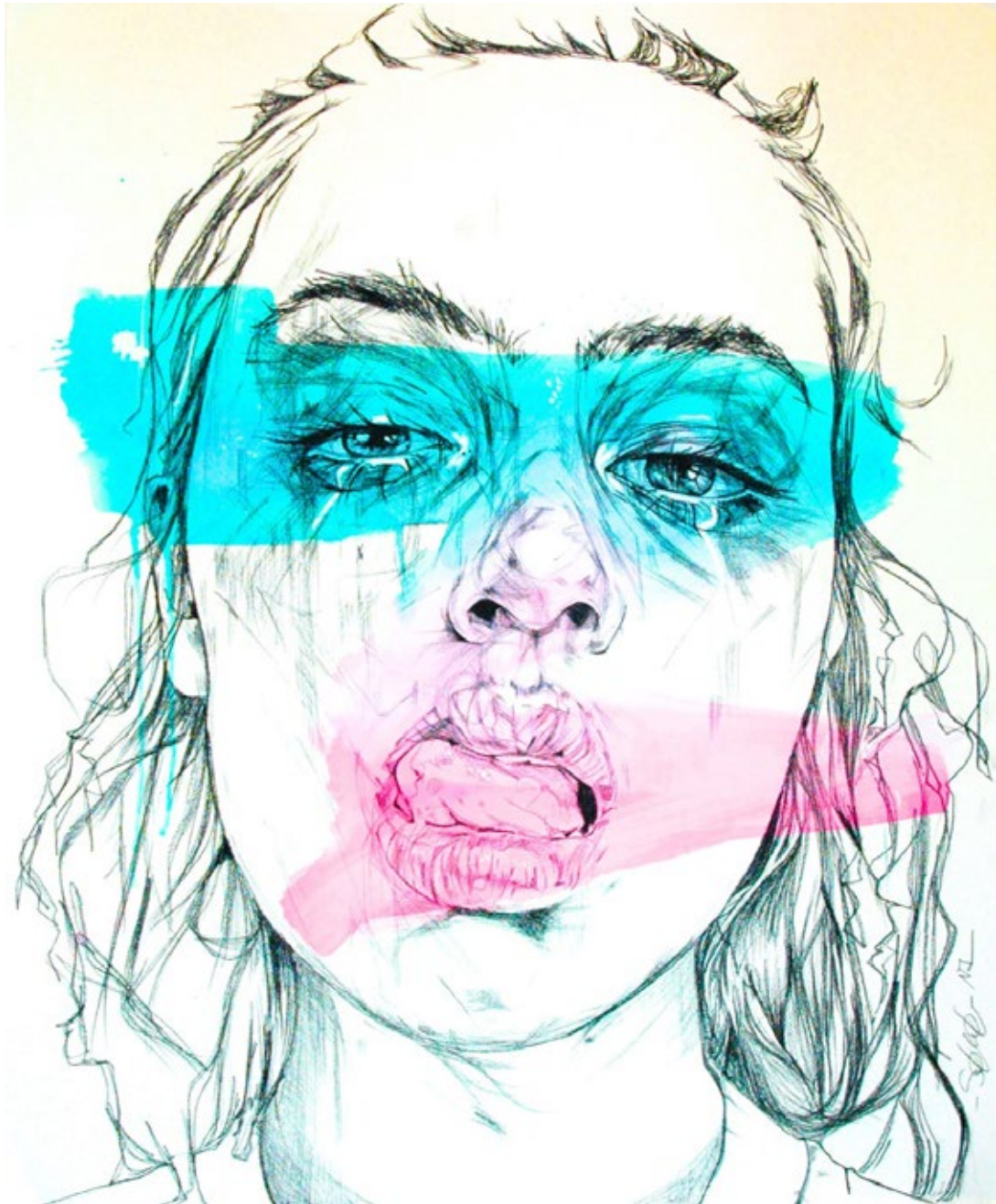
Shipboard girl
Sérigraphie couleurs

1965

40 x 30 cm

600/800





350

SOCO

Allowed 12

Pierre noire et acrylique sur papier

100 x 120 cm

Peintre et illustratrice autodidacte, Soco réalise des portraits entre noirceur et luminosité. Inspirée des peintres viennois du 20ème siècle, de l'école lowbrow et du street art, les toiles qu'elle propose sont le mélange d'un style graphique marqué et d'une peinture instinctive par dripping.

3.000/3.500



351

STEIRVIAN

Catch le bureau de Dunkerque
 Dessin, techniques mixtes sur papier
 2007
 29,5 x 23,5 cm
 100/150



352

STEIRVIAN

L'haltérophile bulgare
 Dessin, techniques mixtes sur papier
 2007
 29,5 x 23,5 cm
 100/150



353

STEIRVIAN

Super Musc
 Dessin et techniques mixtes sur papier
 2007
 29,5 x 23,5 cm
 100/150



354

TALING (1976)

Eternel éphémère
 Acrylique sur toile
 2009
 38 x 45,5 cm
 400/500



355

TERRAZZANO David

Robin
 Collage de motifs en papier sur toile signée à l'arrière
 2017
 80 x 80 cm
 1.200/1.500



356

356

TERRAZZANO David

Batman

Collage de motifs en papier sur
toile signée à l'arrière

2017

80 x 80 cm

Depuis 3 ans, David travaille le thème du regard avec une technique qu'il a découverte un peu par hasard en découpant les murs de sa cage d'escalier. C'est donc par le collage de morceaux de papiers, sans aucuns traits ou couleurs ajoutées, qu'il explore pour nous les profondeurs des regards provoquant nos émotions dans son réalisme reconstitué. Cette série des supers héros a été développée avec un groupe d'étudiants dans le cadre de sa formation en Art Thérapie.

1.200/1.500



357

357

TONGLET Pauline (1978)

Sans titre

Couture, impressions, feutre.

Issu de la série "Poids".

2014

40 x 40 cm.

Après avoir participé à différentes expositions en Belgique, en Hongrie et en Turquie, Pauline Tonglet continue d'assembler anciens documents, patrons de couture, photographies pour créer une nouvelle réalité.

400/450

358

TONGLET Pauline

Ciel !

Couture, impression, crayons,
pastel et feutre

2014

74 x 64 cm.

600/700

359

TONGLET Pauline

Sans titre

Issu de la série "Poids"

Couture, impressions et feutre

2014

40 x 40 cm

400/450



358



359

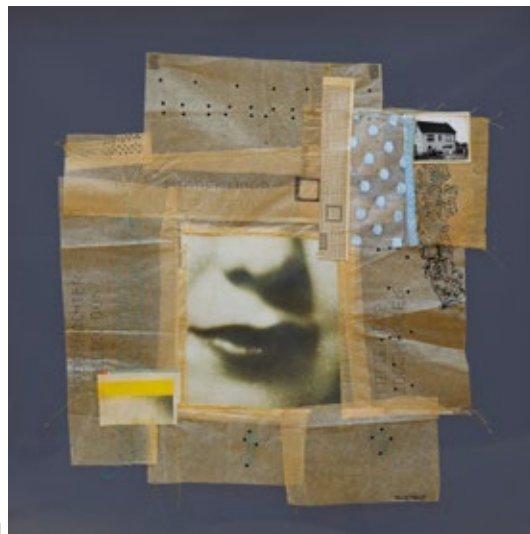


360

360

TONGLET Pauline

Sans titre
 Issu de la série "Poids"
 Couture, impressions et feutre
 2014
 40 x 40 cm.
 400/450



361

361

TONGLET Pauline

Sans titre
 Issu de la série "Poids"
 Couture, impressions et feutre
 2014
 40 x 40 cm.
 400/450

362

VERO CRISTALLI (1965)

Captain who?
 Collage et techniques mixtes sur toile
 2016
 50 x 50 cm
 350/400



362

Conditions générales de vente

Tout acquéreur est présumé avoir pris connaissance des conditions générales de vente reprises ci-dessous et de les accepter formellement par simple achat.

01. L'acheteur

L'acheteur est la personne à qui le lot est adjugé. En cas de contestation, seul l'Huissier de justice ou le commissaire-pri-seur présent peut décider de recrier le lot. Tout acheteur est réputé, vis-à-vis de MILLON Belgique, agir en son nom personnel, même pour les lots qu'il aurait acquis en qualité de mandataire. L'acheteur communiquera à MILLON Belgique son nom, son adresse, son numéro de téléphone et sa carte d'identité ou son passeport, de même que tout renseignement, notamment d'ordre bancaire, qui serait demandé par MILLON Belgique.

02. Prix de vente et droit de suite

La vente est faite au comptant selon le prix d'adjudication, majoré de 25% de frais et d'un droit de dossier de 2 € par lot. Pas de supplément pour les ventes en direct sur Internet. Conformément aux dispositions légales frappant d'un droit de suite les actes de reventes d'œuvres d'art originales dans le cas d'enchères publiques au bénéfice des auteurs des œuvres vendues, il sera du par l'acheteur en sus du prix de vente, hors taxes, un droit de suite et pour autant que l'adjudication soit égale ou supérieure à 2.000 €. Le montant du droit est fixé par le législateur et rappelé par l'Huissier de Justice à chaque vente. Il est de 4% pour la tranche du prix de vente jusqu'à 50.000 €.

03. Paiement, facturation et TVA

Dès l'adjudication du lot à un acheteur, les risques lui sont transférés et il est tenu de payer le prix. MILLON Belgique accepte les paiements en espèces, les chèques certifiés par une banque belge, ainsi que certains paiements électroniques. Toute demande de facturation doit être faite au plus tard dans les huit jours ouvrables suivant la date d'adjudication. La TVA est incluse dans le prix de vente.

04. Retraits des lots

Les lots devront être enlevés, après le paiement complet, soit pendant la vente, soit au plus tard dans les 5 jours ouvrables suivant l'adjudication.

05. Non paiement ou non retrait des lots

En cas de non paiement intégral du lot et/ou d'enlèvement dans le délai fixé, l'acheteur sera redevable, de plein droit et sans mise en demeure préalable, du paiement d'un intérêt de retard de 1% par mois, à dater du cinquième jour suivant l'adjudication et le montant de la facture sera majoré de 15% (avec un minimum de 150 €) à titre de clause forfaitaire pénale. Tout lot non enlevé dans le délai fixé sera entreposé aux frais (2 € par jour/par lot) et aux risques de l'acheteur. MILLON Belgique ne pourra être tenu responsable d'aucune perte et/ou dommage encourus, pour quelque cause que ce soit. Durant le délai s'écoulant entre la vente et le retrait des lots, MILLON Belgique s'engage à conserver les lots en bon père de famille.

Le transport des lots est à charge de l'acheteur et MILLON Belgique n'est pas responsable des dégâts ou dommages qui se produiraient lors du stockage, de l'emballage, de la manutention ou du transport des lots achetés.

En outre, MILLON Belgique est autorisé à prendre, selon son choix, sous réserve de tous autres droits et actions, après mise en demeure recommandée, l'une ou l'autre des mesures suivantes :

- exécution forcée de la vente, tous frais d'entreposage aux frais de l'acheteur ;

- résolution de la vente aux torts de l'acheteur, tous frais et dommages et intérêts à charge de l'acheteur défaillant ;

- remise en vente, aux enchères ou non, tout déficit par rapport à la première vente étant à charge exclusive de l'acheteur défaillant, de même que tous les frais inhérents à la revente ;

MILLON Belgique se réserve le droit de refuser toute transaction commerciale avec les acheteurs défaillants, tels que décrits ci-dessus.

06. Description des lots

Les lots seront mis en vente tels quels, avec leurs imperfections, leurs défauts et leurs erreurs éventuelles de description. MILLON Belgique ne peut en aucun cas être tenu responsable des descriptions et estimations contenues dans les catalogues, celles-ci étant purement indicatives, en ce compris la table des états proposée par MILLON Belgique. Il en va de même en ce qui concerne les précisions concernant l'auteur, la signature, la date, la provenance, l'origine, l'authenticité et l'état des lots. Les acheteurs, professionnels ou non, ont le loisir de visualiser et d'expertiser tout lot avant la vente et lors de l'exposition de celui-ci. L'acheteur se fera sa propre opinion sur le lot et il ne sera admis aucune réclamation, de quelque nature qu'elle soit, même si elle a pour objet la description, l'évaluation, le contenu, ou l'état des lots au catalogue (site web, catalogue papier, etc.) une fois l'adjudication prononcée.

Sauf en cas de dol ou faute lourde dans le chef du vendeur, MILLON Belgique ne pourra en tout état de cause être tenu responsable des dommages qu'à concurrence de l'estimation prévue dans le catalogue.

En tout état de cause, et compte tenu de la possibilité et l'invitation formelle qui est faite par MILLON Belgique à l'acheteur de visualiser et d'expertiser les lots avant la vente, l'acheteur renonce explicitement à faire valoir toutes réclamations ou griefs généralement quelconques après un délai de 15 jours suivant la date de l'adjudication.

07. Ordres d'achat et enchères téléphoniques

L'acheteur peut donner des ordres d'achat ou participer aux enchères par téléphone. Dans ce dernier cas, l'acheteur devra confirmer sa participation à la vente par lettre, par fax ou par e-mail, communiquer son identité, et tous renseignements qui seraient demandés par MILLON Belgique. Celle-ci se réserve notamment le droit de demander des références bancaires.

MILLON Belgique ne pourra être tenu responsable de toutes erreurs du client, en ce compris dans l'indication du numéro de lot, du numéro de téléphone, ou de tous problèmes de communications et/ou de réception des fax, courriers ou e-mails (téléphones occupés, lignes interrompues, portables, etc.).

L'acheteur est conscient et assume les risques inhérents à ce procédé. Si deux ordres d'achat portent sur le même lot pour le même montant, la préférence sera donnée à l'ordre arrivé en premier.

08. L'acheteur est censé accepter les présentes conditions par le seul fait de sa participation à la vente, en ce compris dans les cas énumérés sous le point 07. La validité de la présente convention ne sera en aucun cas affectée par l'éventuelle nullité ou inopposabilité d'une clause reprise qui sera réputée non écrite.

09. Sont seuls compétents pour connaître des litiges auxquels le présent contrat pourrait donner lieu, les Tribunaux de Bruxelles statuant en langue française selon le droit belge exclusivement.





MILLON

BELGIQUE

Av. des Casernes 39 B - 1040 Bruxelles
+32 (0)2 646 91 38

millon-belgique.com