



MILLON
BELGIQUE

COLLECTIONS DE VOYAGES

—
Mercredi 22 novembre 2017

18h

—
Bruxelles



Collections de Voyages

Mirabilia : cristaux, lapis lazuli, malachite, améthystes, taxidermie...

Tableaux et dessins anciens, tableaux XIX^e, art contemporain, paravents japonais, collection de bronzes animaliers...

Collection Henri Vernes : souvenirs de voyages (Haïti, Pacifique, Afrique, Amérique du Sud), objets de curiosités, tableaux anciens et modernes...

Mercredi 22 novembre à 18h00

Bruxelles

Vente aux enchères

Millon Belgique

Avenue des Casernes 39B, 1040 Bruxelles

Mercredi 22 novembre : 18h

Exposition publique

Samedi 18, lundi 20 et mardi 21 novembre.

Horaires: 11h - 18h (sauf lundi, nocturne jusqu'à 20h)

Millon Belgique, avenue des Casernes 39B,
1040 Bruxelles

Intégralité des lots et des photos
sur millon-belgique.com



MILLON Belgique sprl

Avenue des Casernes, 39 B 1040 Bruxelles
Tel + 32 (0)2 646 91 38
info@millon-belgique.com
www.millon-belgique.com

TVA BE 0891 455 833
BANQUE 068-2480608-54
IBAN BE42 0682 4806 0854
BIC GKCCBEBB

Notre bureau parisien :

19 rue Grange Batelière
75009 Paris
Tél. +33 (0)1 48 00 99 44

CONDITIONS DE VENTE

Les acheteurs paieront 25% en sus des enchères et 2€ par lot. Un droit de suite de 4% sera perçu en sus du montant d'adjudication sur les oeuvres originales à partir de 2000€ pour les auteurs vivants ou morts depuis moins de 70 ans.

Nous vous invitons à prendre connaissance des conditions générales de vente détaillées mentionnées en fin de catalogue.

ORDRES D'ACHAT

Les ordres doivent nous parvenir au plus tard le jour de la vente avant 15h.
Email : info@millon-belgique.com

Les ordres d'achat téléphoniques seront acceptés pour un montant d'estimation minimum de 500€.

DESCRIPTION DES LOTS

Pour obtenir une description plus précise des lots, n'hésitez pas à téléphoner aux organisateurs, durant les jours d'exposition, au +32 (0)2 646 91 38.

Les photos de tous les lots peuvent être consultées sur notre site internet: www.millon-belgique.com.

PAYEMENT DES LOTS

- Bancontact /Mistercash
- Visa/Mastercard(+1,3%)
- Chèque certifié par une banque belge
- American Express (+4%)
- Espèces (max. 3.000€)*

* Art 21 (extrait) Le prix de la vente par un commerçant d'un ou de plusieurs biens pour un montant de 3.000 euros, ou plus, ne peut être acquitté en espèces que pour un montant n'excédant pas 10% du prix de la vente et pour autant que ce montant ne soit pas supérieur à 3.000 euros, que la vente soit effectuée en une opération ou sous la forme d'opérations fractionnées qui apparaissent liées.

VENTE EN DIRECT SUR INTERNET

Vous pouvez enchérir en direct via internet, sans frais supplémentaire.
L'inscription doit avoir lieu avant la vente via le lien : www.drouotlive.com



RETRAIT DES LOTS

- Pendant la vente
- Dès le lendemain de la vente jusqu'au vendredi.
- Possibilité d'envoi via UPS, via Bpost, ou via un transporteur indépendant.

Les lots achetés à Bruxelles peuvent être gracieusement acheminés vers Paris sur demande :
+ 32 (0) 2 646 91 38
info@millon-belgique.com

DÉPÔT LÉGAL : D/2017/13.545/8

Collections de Voyages

Mirabilia : cristaux, lapis lazuli, malachite, améthystes, taxidermie...

Tableaux et dessins anciens, tableaux XIX^e, art contemporain, paravents chinois et japonais, collection de bronzes animaliers...

Collection Henri Vernes : souvenirs de voyages (Haïti, Pacifique, Afrique, Amérique du Sud), objets de curiosités et tableaux anciens et modernes...

Directeur général

Arnaud de Partz
arnaud@millon-belgique.com

Directeur associé

Charles-Frédéric Focquet
+32 (0)499 29 29 45
charles@millon-belgique.com

Directeur associé

Stéphane Cauchies
+32 (0)471 96 18 35
stephane@millon-belgique.com

Responsable des dépôts

Antoine Plaisant
+32 (0)471 48 04 34
antoine@millon-belgique.com

Responsable des ventes online

Michaël Deneyer
michael@millon-belgique.com

Photographies

Micha Margo et Millon Belgique

Graphisme et pré-presse

Feelink Studio

Expert en planches & dessins originaux BD

Thierry Goossens
+32 (0)473 70 74 40
thierry@millon-belgique.com

Expert en objets 3D

JeanMichel
+32 (0)477 25 73 79
jeanmichel@millon-belgique.com

Expert en livres anciens

Frédéric Deville
+32 (0)2 663 79 80
abao@millon-belgique.com

Ventes Précieuses

Audrey Dumont
audrey@millon-belgique.com

Tableaux, Mobilier & Objets d'art

Paul-Antoine Vergeau
+32 (0)492 17 92 84
paul-antoine@millon-belgique.com

Experts de la vente

Merveilles

Mahmoud Abdi

Céramiques

Jean-Gabriel Peyre
jg.peyre@wanadoo.fr

Arts d'Asie – paravents

Anne Papillon
anne.papillon@hotmail.fr

Civilisations, Arts Premiers

Serges Reynes
sergereynes@origineexpert.com

Arts de l'Islam

Anne-Sophie Joncoux Pilorget
asjoncoux@millon.com



1

- **Géode de célestine**

Belle géode de cristaux de célestine bleue d'une belle brillance et en bel état, intéressant.
Origine : Madagascar,
33.5 x 24 x 16 cm,
P: 15.6 kg.

350/450 €

2

- **Massif de quartz améthyste**

Joli massif et association de quartz améthyste à couleur saturée et cristaux de calcite, peu courant.
18 x 17.5 x 9.5 cm,
P: 4.8 kg.

200/300 €

3

- **Massif de quartz rose**

Massif de quartz rose poli en sa surface, peu courant.
21.3 x 20.5 x 9.5 cm,
P: 5 kg.

250/350 €

4

- **Monocristal de quartz améthyste**

Monumental monocristal de quartz améthyste.
Belle couleur et gemmosité, présence de fantômes au sommet, intéressant.
Origine : Brésil,
29.5 x 17 cm,
P: 9.8 kg.

400/500 €



1



2



6



7



16



20

5

- **Cristaux de barite**
Petit massif de cristaux de barite bleue en éventail, en l'état.
Origine : Nador, Maroc,
14.5 x 11 x 10 cm,
P: 1.7 kg.

80/100 €

6

- **Massif de cristaux de galène, pyrite, quartz et chalcopryrite**
Beau massif de cristaux de galène, pyrite, quartz et chalcopryrite. Superbe association, très esthétique.
22 x 19 x 13,5 cm,
P: 6.2 kg.

800/1.200 €

7

- **Massif de lapis lazuli, quartz et pyrite**
Beau massif de lapis lazuli, quartz et pyrite en forme libre.
Origine : Afghanistan,
22 x 18.5 x 10 cm,
P: 4.6 kg.

300/400 €

8

- **Massif de quartz morion**
Beau massif de quartz morion harmonieusement disposé par la nature, peu courant.
21.5 x 15 x 10 cm,
P: 3.1 kg.

300/400 €

9

- **Minéraux**
Bel ensemble de 12 minéraux à sculpture en forme libre, décoratif.
De 10 à 12.7 cm,
P: 9.7 kg.

350/400 €

10

- **Sphères de jaspe et de pierre de lune**
Bel ensemble de deux jolies sphères de jaspe polychrome et de pierre de lune sombre, beau graphisme et belle taille.
Diamètre: 17.6 cm,
P: 7.26 kg.

250/350 €

11

- **Œufs en jaspe**
Bel ensemble de deux œufs en jaspe polychrome, beau graphisme et belle couleur, taille peu courante.
26.5 x 18 et 22 x 14.5 cm,
P: 17.8 kg.

600/800 €

12

- **Sphères de calcite, rhodonite et obsidienne**
Bel ensemble de trois sphères de calcite bleue, rhodonite et obsidienne, belles tailles. Qualité d'exécution irréprochable, belle opportunité.
De 7.3 à 20.2 cm,
P: 9.6 kg à 11.9 kg.

350/400 €

13

- **Œufs en gabbro, quartz et septaria**
Bel ensemble de trois œufs en gabbro couleur chair, quartz hématoïde et septaria. Belle exécution, qualité et graphisme.
18 x 12.5 cm, 22.5 x 15.5 cm, 23.5 x 16 cm,
P: 4 kg, 8.2 kg et 8.8 kg.

480/580 €

14

- **Minéraux**
Bel ensemble harmonieux et esthétique de 17 sculptures en forme libre de minéraux différents, très décoratif.
De 12.2 à 16.5 cm,
P: 23.5 kg.

600/700 €

15

- **Ammonites**
Bel ensemble tridimensionnel de 5 ammonites du genre phylloceras majunga.
Origine : Madagascar,
33.5 x 26 x 13 cm,
P: 13.6 kg.

500/700 €

16

- **Œuf en shattuckite**
Bel œuf en shattuckite (minéral rare) d'un joli bleu.
12.2 x 9.3 cm,
P: 1.9 kg.

120/150 €

17

- **Minéraux**
Belle collection de 13 sphères de divers minéraux, couleurs variées, intéressant.
De 3.7 à 8.4 cm,
P: 4.9 kg.

350/500 €

18

- **Minéraux**
Belle collection de 14 sphères de divers minéraux, belle exécution.
De 7.4 à 9.7 cm,
P: 12.1 kg.

450/550 €

19

- **Géode de quartz et calcite**
Belle et intéressante géode de taille imposante laissant apparaître en son sein une belle cristallisation de quartz mamelonné et de calcite orange, peu courant.
33 x 28 x 21 cm,
P: 20.7 kg.

400/600 €

20

- **Cristal de roche hyalin**
Belle étoile de cristal de roche hyalin en belle condition, idéal cabinet de curiosité.
15 x 15 cm,
P: 2.14 kg.

120/180 €



23



24

21

Géode d'améthyste

Belle géode d'améthyste tridimensionnelle, cristaux intacts, belle couleur.
59 x 35 x 21 cm,
P: 46 kg.

1.200/1.600 €

22

Sphère en jaspe

Belle sphère en jaspe océan, beau graphisme et belle couleur.
Diamètre: 16.1 cm,
P: 5.7 kg.

250/350 €

23

Ammonite

Belles sections d'ammonite du genre cléonicéras majunga, couleur anthracite peu courante.
Origine : Madagascar,
26 x 22.5 x 5.2 cm,
P: 3.5 kg.

450/550 €

24

Cristal de quartz hématôïde

Bloc de cristal de quartz hématôïde facetté en forme libre de belle taille et de haute qualité.
33.5 x 22 x 19 cm,
P: 14.2 kg.

400/600 €

25

Brochet

Brochet d'Antoine, 2004.
Monté sur écusson,
L: 97 cm.

80/100 €

26

Cob à croissant

Cob à croissant, tête en cape.
Massimba, Tanzanie 2005,
Naturalisé par Damien Barbary - Sologne, France.

250/280 €

27

Coco fesse

Coco fesse (Lodoicea maldivica) de grande taille et à belle patine.
Collecté dans les années 60.
H: 40 cm.

500/600 €

28

Coco fesse

Coco fesse de belles proportions, patiné.
32 x 14 cm.

500/600 €



34



35



36



37

29

Composition de papillons

Composition de dix-sept papillons dont un *Urania Madagascariensis* à droite, ornée de tiges de graminées. 40 x 63 cm.

180/200 €

30

Composition de papillons

Composition de douze papillons dont un *Morpho*, ornée de tiges de graminées et de mousse. 63 x 40 cm.

180/200 €

31

Composition de papillons

Composition de onze papillons dont un *Attacus Alas*, ornée de tiges de graminées et de mousse. 63 x 40 cm.

180/200 €

32

Composition de papillons

Composition de seize papillons dont un citron et trois papillons, ornée de tiges de graminées et de mousse. 40 x 63 cm.

180/200 €

33

Composition de papillons

Composition de seize papillons dont un *Urania Madagascariensis* en son centre, ornée de mousses et tiges de graminées. 40 x 63 cm.

180/200 €

34

Composition de papillons

Composition sous globe de quinze papillons et d'un insecte, ornée de tiges de graminées. H: 51 cm.

180/200 €

35

Composition de papillons

Composition sous globe de six papillons ornée de tiges de graminées. H: 31 cm.

100/120 €

36

Coupe en quartz hyalin

Coupe en quartz hyalin légèrement poli en surface, décoratif. 23.5 x 22.5 x 10 cm, P: 4.9 kg.

150/250 €

37

Massifs de jade

Deux jolis massifs de jade façonnés en forme libre, l'un d'un joli vert tendre et l'autre d'un vert soutenu. 17 x 11.5 x 7 et 18.5 x 13 x 8.2 cm, P: 4.5 kg.

300/500 €

38

Massacres de bubales

Deux massacres de bubales, présentés sur écussons. Issawa, Tanzanie 2004, Mwamagembe, Tanzanie 2004.

120/150 €

39

Minéraux

Ensemble comprenant onze éléments divers en pierre fossile dont ammonite, cendriers en agate, lapis lazuli.

100/120 €



40

40

- **Malachite (6 pièces)**

Ensemble comprenant six pièces en malachite dont deux grosses vasques et trois cendriers/ vide-poches ainsi qu'un œuf en malachite.
Grande vasque: 38 x 30 x 15 cm, Cœuf: 16 cm.

300/400 €

41

- **Minéraux**

Ensemble comprenant treize éléments divers en pierre fossile, sardoine, cendriers en agate.

100/120 €

42

- **Sphères en marbre**

Ensemble de deux sphères en marbre brèche et vert d'eau veiné et poli.
Montées sur piédouches à bases circulaires,
H: 17 cm.

100/150 €

43

- **Sphères en marbre**

Ensemble de deux sphères en marbre rouge et blanc veiné noir polies.
Montées sur piédouches à bases circulaires,
H: 20 cm.

100/250 €

44

- **Minéraux**

Ensemble de douze tranches de pierre fossilisées, pierres diverses, agate, sardoine, cendrier.

100/150 €

45

- **Massif de jaspe**

Exceptionnel et monumental massif de jaspe polychrome, irréprochable, une vraie sculpture naturelle, pièce de musée.
55 x 36 x 21 cm,
P: 74.6 kg.

2.500/3.500 €

46

- **Macle de monocristaux de fluorine**

Exceptionnel macle de deux grands monocristaux de fluorine bleue flottants en très bel état, exceptionnel.
Origine : Chine,
22 x 17.5 x 14 cm,
P: 6.1 kg.

1.800/2.500 €

47

- **Macle de monocristaux de quartz**

Exceptionnel macle de deux monumentaux monocristaux de quartz fumés, magnifique sculpture naturelle.
28 x 23.5 x 21.5 cm,
P: 14 kg.

1.000/1.500 €

48

- **Grand Buffle**

Grand Buffle, tête en cape.
Marques d'humidité,
Envergure: 110 cm,
Longueur garrot-museau : 140 cm,
Naturalisé par Damien Barbary - Sologne, France.

300/400 €



46



49

-
Grand Cassis Cornuta
Grand Cassis Cornuta de belle qualité.
31 x 25 x 25 cm.

100/150 €

50

-
Cristal de quartz
Grand cristal de quartz, belle limpidité au sommet, légèrement facetté, sur son socle.
41 x 38 x 25 cm,
P: 7.7 kg.

600/800 €

51

-
Nautiloïde et petite ammonite
Grand et beau nautiloïde en association avec une petite ammonite et un coquillage, peu courant, belle opportunité.
22 x 16.5 cm,
P: 5.1 kg.

250/350 €

52

-
Grand Hippotrague noir
Grand Hippotrague noir, tête en cape.
Mwamagembe, Tanzanie 2004,
Naturalisé par Damien Barbary - Sologne, France.

450/500 €

53

-
Grand Hippotrague noir
Grand Hippotrague noir, tête en cape.
Naturalisé par Damien Barbary - Sologne, France.

450/500 €

54

-
Massif de jaspe
Grand massif de jaspe jaune en association avec du quartz, belle sculpture naturelle.
Origine : Madagascar,
46 x 36 x 33 cm,
P: 67.5 kg.

800/1.000 €

55

-
Massif de jaspe
Grand massif de jaspe orbiculaire, fin graphisme.
31.5 x 19.5 x 13.5 cm,
P: 12.3 kg.

400/600 €

56

-
Massif de lapis lazuli
Grand massif de lapis lazuli d'un très beau bleu de Prusse alterné de veines de quartz, hautement décoratif, graphisme peu courant.
34.4 x 28 x 12 cm,
P: 24.3 kg.

1.200/1.500 €

57

-
Œuf en quartz rose
Grand œuf en quartz rose de très belle couleur, rare dimension pour ce minéral, peu courant, belle opportunité.
Origine: Madagascar,
27.5 x 18.5 cm,
P: 13.2 kg.

500/700 €

58

-
Ammonite
Grande ammonite du genre mamminatum en bel état, présence notable des épines et des crêtes.
Origine : Madagascar,
45 x 39 cm,
P: 32 kg.

1.200/1.500 €

59

-
Sphère en jaspe
Grande et jolie sphère de jaspe gris aux jolis motifs.
Diamètre: 20.2 cm,
P: 11.1 kg.

180/250 €

60

-
Géode de limonite et goethite
Grande géode de limonite et goethite, intéressant, taille spectaculaire.
45.5 x 22.5 x 21 cm,
P: 9.1 kg.

350/400 €

61

-
Rose des sables
Grande rose des sables (gypse) à la structure typique en ailettes en bel état, quelques crêtes touchées, hautement décorative.
H: 45 cm,
L: 45 cm.

120/180 €

62

-
Sphère en jaspe
Grande sphère de jaspe jaune laissant apparaître un fin et régulier graphisme peu courant.
Diamètre: 23.5 cm,
P: 17.1 kg.

200/300 €

63

-
Sphère de pyrite
Grande sphère de pyrite de belle brillance et exécution, belle opportunité.
Diamètre: 16.6 cm,
P: 8.6 kg.

600/800 €

64

-
Sphère de quartz améthyste
Grande sphère de quartz améthyste aux couleurs violettes saturées, intéressant, idéal cabinet de curiosité.
Diamètre: 19.8 cm,
P: 8.3 kg.

400/600 €

65

-
Sphère en rhodochrosite et pyrite
Grande sphère en rhodochrosite et pyrite de très belle couleur, taille peu courante, belle pièce de collection.
Diamètre: 14.4 cm,
P: 5.6 kg.

2.500/3.000 €

66

-
Sphère en septaria
Grande sphère en septaria dominée de calcite dorée et brune, superbe graphisme, bel état.
Origine : Madagascar,
Diamètre: 25.2 cm,
P: 22 kg.

400/600 €

67

-
Impala
Impala, tête en cape.
Issawa, Tanzanie 2005,
Naturalisé par Damien Barbary - Sologne, France.

180/220 €

68

-
Impala
Impala, tête en cape.
Issawa, Tanzanie 2006,
Naturalisé par Damien Barbary - Sologne, France.

180/220 €

69

-
Massif en bois pétrifié
Imposant massif en bois pétrifié (quercus) et légèrement poli, belle sculpture naturelle.
46 x 35 x 28 cm,
P: 34 kg.

700/900 €

70

-
Météorite
Imposante météorite, belle sculpture naturelle.
Origine: Campo de Cielo Argentina,
21 x 16 x 9 cm,
P: 12.1 kg.

3.000/4.000 €



51



57



60



70



75



76



77



81



83



84

71

-
Massif de jaspe
Impressionnant massif de jaspe polychrome d'un singulier graphisme légèrement poli, hautement décoratif.
Origine : Madagascar,
30.5 x 28 x 21 cm,
P: 26.4 kg.

500/700 €

72

-
Massif de cristaux de fluorine
Impressionnant massif de cristaux de fluorine verte et violette, peu courant.
Origine : Chine,
20.5 x 18 x 13.5 cm,
P: 5.4 kg.

500/700 €

73

-
Œuf en jaspe Kambaba
Impressionnant œuf en jaspe Kambaba d'un très joli vert, hautement décoratif par son graphisme, taille peu courante.
Origine : Madagascar,
34 x 23.5 cm,
P: 34 kg.

500/700 €

74

-
Sphère de jaspe Kambaba
Impressionnante sphère de jaspe Kambaba au graphisme et à la couleur exceptionnels, spécimen muséal.
Origine : Madagascar,
Diamètre: 35.3 cm,
P: 62.7 kg.

1.800/2.500 €

75

-
Massif de cristaux de quartz et de calcite
Joli et grand massif de cristaux de quartz et de calcite, belle association.
34 x 24,5 x 10 cm,
P: 10 kg.

500/600 €

76

-
Massif de quartz améthyste
Joli massif de quartz améthyste couleur violette saturée.
21.5 x 16 x 15 cm,
P: 4.9 kg.

150/200 €

77

-
Massif de quartz améthyste
Joli massif de quartz améthyste de belle couleur, cristaux intacts, très décoratif.
Origine : Brésil,
21.5 x 21 x 13 cm,
P: 7.8 kg.

250/350 €

78

-
Massif de quartz hématoïde
Joli massif de quartz hématoïde en bel état, très esthétique.
Origine : Madagascar,
21.5 x 20 x 15 cm,
P: 4.1 kg.

800/1.000 €

79

-
Massif en bois pétrifié
Joli massif en bois pétrifié d'araucaria, joli graphisme.
Origine : Madagascar,
41.5 x 27 x 18.5 cm,
P: 12.9 kg.

600/800 €

80

-
Massif en fluorine
Joli massif en fluorine verte couleur apple, belle taille, intéressant.
18 x 15 x 13 cm,
P: 6.6 kg.

200/300 €

81

-
Massif de quartz et pyrite
Joli massif et association de quartz et pyrite, esthétique et minéralogiquement parlant intéressant, très bel état.
15.5 x 15 x 13 cm,
P: 3,1 kg.

200/300 €

82

-
Coupe en corail fossile
Jolie coupe de belle taille en corail fossile très légèrement poli, très jolie matière et beau graphisme.
37.5 x 29.8 x 8 cm,
P: 5.3 kg.

300/400 €

83

-
Coupe en labradorite
Jolie coupe en labradorite à dominante bleue, très bel effet.
27.5 x 21.3 x 7.5 cm,
P: 3.9 kg.

350/450 €

84

-
Coupe et plateau - lapis lazuli, marbre,...
Jolie coupe et plateau en marqueterie de lapis lazuli, aventurine, marbre, quartz et cristal de roche.
Diam. coupe : 20 cm.
Poids coupe : 830 g.
Diam. plateau: 40.5 cm.
Poids plateau: 3.1 kg.

400/500 €

85

-
Sphère de lapis lazuli, quartz et pyrite

Jolie sphère de lapis lazuli d'un bleu intense mêlé à de la pyrite et du quartz.

Origine : Afghanistan,
Diamètre: 18.4 cm,
P: 10.1 kg.

900/1.200 €

86

-
Koudou

Koudou, tête en cape.
Mtera, Tanzanie 2006,
Un grand miroir circulaire à incrustations est intégré en fond.
Naturalisé par Damien Barbary - Sologne, France.

600/800 €

87

-
Plateau d'orthocères et cristaux de calcite

Large et imposant plateau composé d'orthocères et cristaux de calcite, très esthétique, taille peu courante.

Origine : Maroc,
48.7 x 49.1 x 7 cm,
P: 9.8 kg.

400/600 €

88

-
Léopard

Léopard rugissant (Panthera Pardus)- Zimbabwe 1977.
CITES n° 2016/BE12912/CE,
L: 164 cm.

2.500/3.000 €

89

-
Ensemble de fossiles (Orthocéras et Goniatites)

Magnifique architecture d'un naturel et harmonieux ensemble de fossiles du genre Orthocéras et Goniatites.

Pièce tridimensionnelle sur sa matrice originelle hautement décorative.

Origine: Maroc,
165 x 72 cm.

1.200/1.500 €

90

-
Pyramide (marqueterie de malachite)

Magnifique et imposante pyramide en marqueterie de malachite mamelonnée, bel état, hautement décorative.

27 x 27 cm,
P: 6.9 kg.

600/800 €

91

-
Sphère en fluorine

Magnifique sphère de belle taille en fluorine de couleurs verte et violette en alternance, belle gemmosité.

Diamètre: 14.2 cm,
P: 4.8 kg.

250/350 €

92

-
Cristaux de quartz

Magnifiques cristaux de quartz fumés entremêlés, de belle taille et qualité, idéal cabinet de curiosité.

22 x 21.5 x 21.5 cm,
P: 9.9 kg.

800/1.000 €

93

-
Sphère en jaspe

Majestueuse et monumentale sphère de jaspe polychrome aux couleurs vives et éclatantes, beau graphisme.

Diamètre: 26.9 cm,
P: 26 kg.

1.000/1.200 €

94

-
Plateau en bois fossile d'araucaria

Majestueux plateau en bois fossile d'araucaria, très fine exécution et magnifique graphisme.

59.4 x 48.5 x 6 cm,
P: 21.3 kg.

500/700 €

95

-
Massacre de buffle

Massacre de buffle monté sur écusson.

Kaga Hele, RCA 2007,
Réalisé par Damien Barbary - Sologne, France,
Envergure : 66 cm.

180/220 €

96

-
Massacre de buffle

Massacre de buffle, monté sur écusson.

Issawa, Tanzanie 2006,
Réalisé par Damien Barbary - Sologne, France.

200/220 €



97

-
Massacre de buffle
Massacre de buffle, monté sur écusson.
Lunda, Tanzanie 2004,
Réalisé par Damien Barbary - Sologne, France.

200/220 €

98

-
Massacre de buffle
Massacre de buffle, monté sur écusson.
Massimba, Tanzanie 2005,
Réalisé par Damien Barbary - Sologne, France.

200/250 €

99

-
Massif de chrysocolle
Massif de chrysocolle en forme libre, très
esthétique, belle exécution.
19.5 x 13.5 x 8.5 cm,
P: 2.8 kg.

250/350 €

100

-
Massif de jaspe et calcédoine
Massif de jaspe et calcédoine, jolis graphismes
et couleur.
31.5 x 23.5 x 9.5 cm,
P: 10.5 kg.

350/400 €

101

-
Massif de quartz et agate
Massif de quartz et agate, minéralogiquement
intéressant.
31.5 x 20 x 11 cm,
P: 7.8 kg.

200/250 €

102

-
Massif de quartz hyalin
Massif de quartz hyalin facetté en forme libre.
36.5 x 23 x 14 cm,
P: 16.5 kg.

250/350 €

103

-
Massif d'agate et de jaspe
Massif d'agate et de jaspe océan, association
peu courante.
27.5 x 15.5 x 9.8 cm,
P: 7.9 kg.

350/450 €

104

-
Météorite
Météorite ferrique et chondrite.
Origine : Campo di Cielo, Argentine,
19.2 x 9.2 x 5.8 cm,
P: 2.7 kg.

1.500/2.000 €

105

-
Bois pétrifié
Monumental billot de bois pétrifié aux couleurs
ocres, polis et arrondis aux bords.
Écorce et cœur également pétrifiés.
51 x 70 x 47 cm.

2.500/3.000 €

106

-
Massif en bois pétrifié
Monumental massif de bois pétrifié aux
jolies teintes ocres, rosées et brunes,
impressionnant.
Origine : Madagascar,
83 x 41 x 28.5 cm.

2.500/3.500 €

107

-
**Massif de cristaux de galène, pyrite, quartz
et chalcopryrite**
Monumental massif de cristaux de quartz,
pyrite, chalcopryrite et sphalérite.
Spécimen exceptionnel et muséal.
53 x 34 x 20 cm,
P: 35 kg.

3.000/4.000 €

108

-
Massif de jaspe
Monumental massif de jaspe polychrome aux
couleurs exceptionnelles, rare opportunité,
pièce muséale.
50 x 31 x 29 cm,
P: 47.9 kg.

2.000/2.500 €

109

-
Massif de lapis lazuli
Monumental massif de lapis lazuli de belle
qualité légèrement facetté en sculpture libre,
impressionnant.
64.5 x 20 x 9 cm,
P: 27.7 kg.

1.800/2.500 €

110

-
Quartz hyalin
Monumental quartz hyalin légèrement poli
sur toute sa surface en forme libre, taille
impressionnante, belle qualité.
54 x 31.5 x 14.5 cm,
P: 35 kg.

600/900 €

111

-
Sphère en septaria
Monumentale sphère de septaria de très haute
qualité laissant apparaître son graphisme
typique ainsi que la présence d'une géode
interne spectaculaire, idéal cabinet de
curiosité.
Diamètre: 25.3 cm,
P: 19.5 kg.

400/600 €

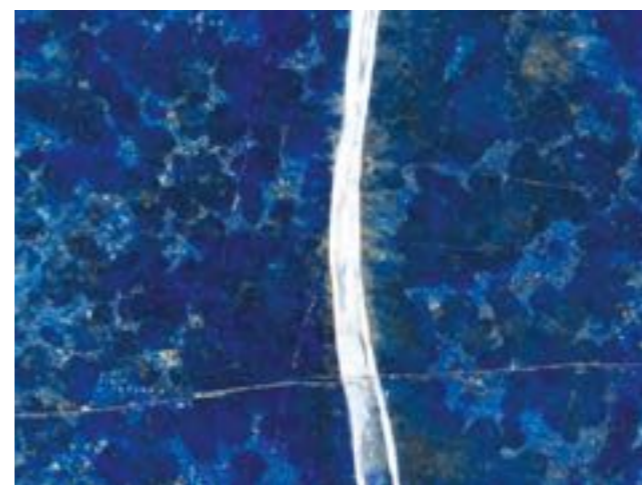
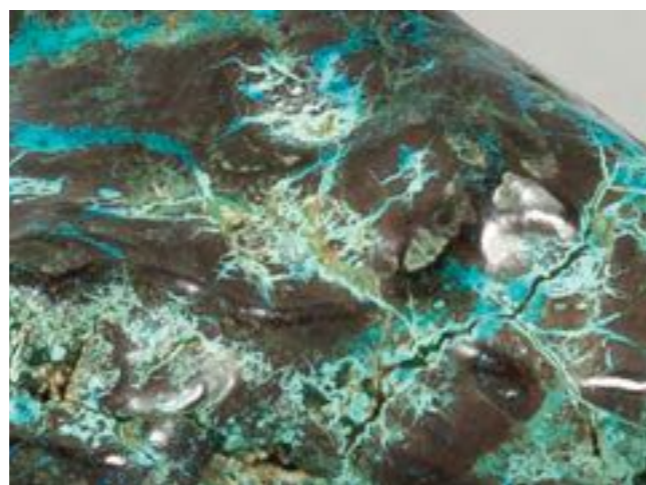
112

-
Obélisque (monocristal de quartz)
Obélisque facetté dans un monocristal de
quartz.
Origine : Brésil,
39.5 x 37.3 x 25 cm,
P: 5.3 kg.

200/300 €



99



109



112



115



123

113

-
Serre-livres (quartz et améthyste)
Paire de serre-livres en quartz et améthyste facettés.
18 x 11.7 x 11 et 17.5 x 11.5 x 10.6 cm,
P: 7 kg.

80/120 €

114

-
Lion d'Afrique
Peau de lion d'Afrique (Panthère Léo) II/B.
Peau plate présentée en tapis gueule ouverte avec fausse dentition, griffes artificielles en résine.
Au revers, doublure en tissu.
235 x 130 x 90 cm (environ).

Pour une sortie de l'UE, un cites de réexportation sera nécessaire, celui-ci étant à la charge du futur acquéreur.
M.C.

1.000/1.500 €

115

-
Massif de cristaux de quartz
Petit massif de cristaux de quartz recouverts d'oxyde ferrique.
19.5 x 12 x 8.2 cm,
P: 1 kg.

180/220 €

116

-
Duiker
Petite tête de Duiker, monté en cape.
Kaga Hele, RCA 2007,
Naturalisé par Damien Barbary - Sologne, France.

110/130 €

117

-
Poisson diodon
Poisson diodon naturalisé.
Quelques accidents aux pics.
Prélevé par l'actuel propriétaire.

50/100 €

118

-
Massif de cristaux de quartz
Rare et élégant massif de cristaux de quartz rose en pompon, peu courant, curiosité minéralogique.
Origine : Madagascar,
34 x 21 x 7.5 cm,
P: 4.7 kg.

800/1.200 €

119

-
Sphère de lapis lazuli, quartz et pyrite
Remarquable et grande sphère de lapis lazuli, quartz et pyrite, taille peu courante, très belle exécution.
Origine : Afghanistan,
Diamètre: 23.1 cm,
P: 19.4 kg.

1.800/2.000 €

120

-
Massif de cristaux de pyrite
Remarquable massif de cristaux de pyrite, très brillant et en très bel état, hautement décoratif.
Origine : Huanzala, Pérou,
33 x 23.5 x 13.5 cm,
P: 28.2 kg.

800/1.200 €

121

-
Sculpture en septaria
Sculpture en septaria de belle qualité représentant un homme assis pensant.
Origine : Madagascar,
30.5 x 17.5 x 14.5 cm,
P: 6.6 kg.

250/350 €

122

-
Ammonite pyritisée
Section d'ammonite pyritisée laissant apparaître toutes ses sutures, très bel état.
Origine : Russie,
22.5 x 20 x 6 cm,
P: 4.6 kg.

800/1.000 €

123

-
Shiva Lingam (jaspe)
Shiva Lingam, jaspe de très jolies couleurs rose et bleue, peu courant, très intéressant.
17.5 x 9.5 cm,
P: 3.3 kg.

120/180 €

124

-
Minéraux
Singulière sphère de belle taille au graphisme hiéroglyphique.
Diamètre: 19.7 cm,
P: 10.4 kg.

250/350 €

125

-
Vasque en marbre
Singulière vasque en marbre associé à deux goniatites, très décoratif.
55 x 55 cm,
P: 11.7 kg.

400/600 €

126

-
Géode de calcite
Spectaculaire et monumentale géode aux cristaux mamelonnés de calcite verte, peu courant, belle opportunité.
85 x 56 x 29 cm.

1.500/2.500 €

127

-
Sphère Gabbro
Spectaculaire et monumentale sphère Gabbro d'un graphisme remarquable à teinte violette sur fond anthracite, spécimen muséal.
Diamètre: 36.3 cm,
P: 71.5 kg.

2.000/2.500 €

128

-
Sculpture d'orthocères
Spectaculaire sculpture en forme libre d'un grand nombre d'orthocères sur matrice à dominante anthracite.
Hautement décoratif et sculptural.
95 x 70 x 22 cm.

2.000/2.500 €



130

129

Sculpture limonite et goethite

Spectaculaire sculpture libre et naturelle limonite associée à de la goethite, très jolies couleurs et état, peu courant dans cette dimension.
38.5 x 32 x 14.5 cm,
P: 21.6 kg.

600/900 €

130

Cristaux de Galène

Spectaculaires et monumentaux cristaux de Galène avec présence de scalénoèdre et de calcite, sur matrice.
Spécimen muséal.
Origine : USA,
31.5 x 20 x 16 cm.
P: 21 kg.

1.500/2.500 €

131

Sphère de zoisite et rubis

Sphère de zoisite et rubis, très joli contraste de couleurs, belle taille.
Diamètre: 14.8 cm,
P: 4.9 kg.

350/550 €

132

Sphère en obsidienne

Sphère en obsidienne « arc-en-ciel », taille peu courante, très belle pièce.
Diamètre: 19.1 cm,
P: 8.8 kg.

800/1.000 €

133

Plaque de fossiles (orthocéros et gomiatites)

Sublime et monumentale plaque de fossiles du genre Orthocéros et Gomiatites de tailles remarquables. Spécimen spectaculaire et de qualité muséale.
Origine: Maroc,
163 x 149 cm.

1.500/1.800 €

134

Obélisques (marqueterie de malachite)

Superbe paire d'obélisques en marqueterie de malachite, hautement sélectionnée et exécutée, magnifique graphisme.
H: 50 cm,
P: 3.4 kg.

400/600 €



134

135

Labradorite

Tête de bouddha en labradorite, belle chatoyance.
22 x 12 x 11.5 cm,
P: 3.3 kg.

150/200 €

136

Monocristal de roche

Très beau et imposant monocristal de roche d'une belle limpidité et d'une taille peu courante.
34 x 22 cm,
P: 15.7 kg.

800/1.200 €

137

Massif de cristaux de quartz et pyrite

Très beau massif de cristaux de quartz et pyrite sur matrice de sphalérite, très bel état.
Origine : Pérou,
35 x 14.5 x 12.4 cm,
P: 3 kg.

800/1.000 €

138

Sphère de quartz améthyste

Très belle sphère de quartz améthyste laissant apparaître une géode interne très colorée et brillante.
Diamètre: 15.1 cm,
P: 4 kg.

400/500 €

139

Vanité en septaria

Très curieuse vanité en septaria laissant apparaître la structure caractéristique, jolies couleurs brune et dorée, très singulier.
25 x 19 x 18 cm,
P: 9.9 kg.

500/700 €



137

140

Massif de cristaux de quartz

Très élégant massif de cristaux de quartz en bel état.
Origine : Pérou,
32 x 13.3 x 11.8 cm,
P: 5.1 kg.

800/1.200 €

141

Massif de malachite

Très élégant massif de malachite mamelonnée, légèrement polie, couleur peu courante.
Origine : Katanga, Congo,
23.5 x 22 x 8.5 cm,
P: 5.8 kg.

350/500 €

142

Crâne en labradorite

Très grand crâne en labradorite à dominante bleue et belle chatoyance, impressionnant.
24 x 17.5 x 15.5 cm,
P: 10.6 kg.

400/600 €

143

Grand cristal

Très grand cristal légèrement facetté de quartz fumé, superbe architecture cubiste « naturelle », peu courant.
27 x 23.5 x 15 cm,
P: 12.2 kg.

400/500 €

144

Massif de jaspe

Très grand massif de jaspe polychrome aux motifs et couleurs en alternance, spectaculaire et très décoratif.
50 x 33 x 19 cm,
P: 49.1 kg.

1.200/1.500 €

145

Œuf en apatite

Très grand œuf en apatite bleu intense, impressionnant pour ce minéral.
Origine : Madagascar,
28.5 x 18.5 cm,
P: 14.9 kg.

400/500 €

146

Ammonite pyritisée

Très grande ammonite pyritisée de très haute qualité, présence de fins cristaux de pyrite dans toutes les loges, remarquable.
Origine : Russie,
42.5 x 35.5 x 7 cm,
P: 15.9 kg.

2.500/3.500 €

147

Sphère de quartz hématite

Très grande sphère de quartz hématite, impressionnant et peu courant.
Origine : Madagascar,
Diamètre: 28.5 cm,
P: 33.2 kg.

400/500 €



140

148

Cristaux de sel rose

Très joli massif de cristaux de sel rose en très bel état.
Origine : Californie, USA,
31 x 25.5 x 10.5 cm,
P: 5.4 kg.

600/800 €

149

Plaque de rhodochrosite

Très jolie plaque de rhodochrosite de belle couleur et graphisme, peu courant, belle opportunité.
Origine : Catamarca, Argentine,
24.4 x 11.5 x 1.2 cm,
P: 694 g.

250/350 €

150

Sphère en chrysocolle et malachite

Très jolie sphère en chrysocolle et malachite de très belle couleur, haute qualité.
Diamètre: 12.9 cm,
P: 3.5 kg.

400/500 €



156

151

AFRIQUE

Lot de cartes postales et de photographies anciennes de Félix Léon Magnette (1878-1944), colonel dans l'armée belge au Congo et directeur de la station belge expérimentale.

150/200 €

152

CONGO République démocratique

Culture Tchokwe
Herminette en bois, cuivre et fer forgé,
35,5 x 21 cm.
S.R

100/150 €

153

**CONGO République démocratique -
Première moitié du XX^{ème} siècle**

Culture Poto
Epée de sorcier,
Fer forgé, cuivre, peau animale
et matières diverses,
H : 66 cm.
S.R

200/300 €

154

**CONGO République démocratique - XIX^e -
XX^{ème} siècle**

Ensemble composé d'une épée Poto, un couteau de jet à excroissance phallique Zandé et une épée d'exécution Ngombé
Fer forgé, bois, cuivre, fibre naturelle, anciennes marques d'usage,
H: 75 - 47 - 65 cm.
S.R

500/600 €

155

PAKISTAN, Gandhara

Deux personnages en pierre calcaire, l'un figurant un homme une main posée sur son torse, l'autre une femme vêtue d'un vêtement plissé, portant une urne conque entre ses mains
Traces de polychromie,
Un recollé,
H: 33 cm avec socle.

500/600 €

156

Rhytons

Bel ensemble composé de treize rhytons figurant trois chamois, trois mouflons, trois taureaux, deux ours, un cerf, un loup.
Métal argenté,
H : 15 cm chaque rhyton.

300/400 €

157

Canne (bois)

Canne en bois figurant un toucan, un serpent enroulé autour de son corps.
Incrustation pour les yeux, poignée en défense d'éléphant ou dent de morse,
H : 87 cm.

200/300 €

158

Canne (bois)

Canne en bois gravé figurant un cobra enlacé autour d'un tronc.
Incrustations de brillants dans les yeux,
H : 103 cm.

300/400 €

159

Cave à cigares musicale

Cave à cigares musicale en bois noirci et placage de bois exotique, laiton estampé et doré.
La partie extérieure décorée de panneaux à l'imitation de laque chinoise.
Partition jouée: Ma reine, valse,
Usures.
H: 30 cm.

80/100 €

160

Couple de termites

Couple de termites habillées façon XVIII^{ème} dans sa boîte par Jules Martin au Brésil.
Époque XIX^{ème}.

200/300 €



161

161

Fauteuil de bureau

Fauteuil de bureau foncé de canne en bois sculpté à décor de feuilles d'acanthé, de fleurs et d'enroulements. Dossier en gondole et assise en fer à cheval reposant sur quatre pieds disposés en losange, Style Louis XV.

120/150 €

162

Pêche de longévité

Lot comprenant une grande pêche de longévité en laque rouge décorée d'un lion et de nuages. On joint quatre petites boîtes gigognes à décor de chauve-souris, fleurs et rinceaux. D: 9,5 à 19 cm.

150/200 €

163

Faïence

Lot en faïence comprenant:

- une sculpture ludique d'un jeune garçon sur un dauphin. 16,5 x 18 x 11 cm.
- une suite de trois vases de forme gourde à long col et deux anses latérales. H: 24, 20 et 19 cm.

Probablement Quimper, XVIII^{ème} siècle, En l'état.

150/200 €

164

Salière

Manufacture Herend, Hongrie Salière ouverte en porcelaine, figurant un serviteur chinois agenouillé, à décor émaillé de scènes chinoises, pied rocaille. Hongrie XIX^{ème} siècle, Marques en bleu et en creux sous couverte sous la pièce, 10,5 x 14 x 10 cm.

50/100 €



170

165

Napoléon

Napoléon Sculpture en fonte de fer sur base colonne en albâtre, Accident à la partie supérieure du socle, H: 34,5 cm (avec socle).

100/150 €

166

Médaillons en biscuit

Paire de médaillons en biscuit aux profils de l'empereur Napoléon Ier et de l'impératrice Marie-Louise en pendants. Biscuits de porcelaine, cerclage en laiton doré à décor de frises de palmettes. XIX^{ème} siècle, Diamètre : 5,5 cm.

100/120 €

167

Stéatite sculptée

Paysan sur son buffle et bufflon en stéatite sculptée. XIX^{ème} siècle, H: 19 cm.

200/300 €

168

Table basse

Petite table basse avec plateau en verre supporté par un éléphant caparaçonné. Bronze ciselé, 52 x 34 cm.

400/600 €

169

Pipe en écume de mer

Pipe en écume de mer à décor finement sculpté d'un gentilhomme. Un bout en ambre recollé, Dans son étui, L : 18 cm.

200/300 €

170

Bois sculpté

Saint Joseph et l'Enfant Jésus Bois sculpté, polychromé et doré, XVIII^{ème} siècle, Restauration, H: 45 cm.

400/500 €



171

171

ALECHINSKY Pierre (1927 -)

"Traces", 1968

Encre de Chine et lavis sur papier Japon, Dedicacé "Pour Francine LEGRAND ces traces qu'elle suit avec amitié / Pierre Alechinsky le 5 x 1969", Signé et daté en bas à droite, 66,5 x 98 cm.

Provenance: Bruxelles, collection Francine-Claire Legrand, conservatrice des Musées royaux des Beaux-Arts de Belgique à Bruxelles.

L'oeuvre vient avec son certificat et l'attestation de la galerie Derom.

22.000/25.000 €



172

172

- ANVERS - XVII^{ème} siècle

Petit cabinet de forme rectangulaire en bois noirci, placage de bois de rapport, écaille et filets d'ivoire. Il ouvre par deux grands tiroirs en partie haute et basse et deux petits tiroirs au milieu. Chaque tiroir présente un décor symétrique de deux panneaux de placage d'écaille serts de filets d'ivoire de part et d'autre d'une entrée de serrure à décor de feuillages. Chaque tiroir est entouré d'un filet de bois noirci sur plusieurs rangs. Il repose sur un piétement en bois noirci du XIX^{ème} à décor de quatre pieds à enroulements supportant un entablement à décor d'arcades et de culs de lampes.

Légers sauts, un petit manque de placage sur le tiroir central,
H : 120 - L : 67 - P : 31 cm.
H : 39 - L : 67 - P : 27 cm.

Un exemplaire similaire est conservé au musée d'Art et d'Histoire du Cinquantième sous le numéro d'inventaire Inv. V.70, Legs Vermeersch, 1911.

2.000/3.000 €



176

173

- Vase (bronze ciselé)

Vase couvert en bronze ciselé à décor en bas-relief d'un roi paon surmontant des tortues. Chine, XIX^{ème} siècle, H: 46 cm.

300/350 €

174

- ARGENTINE - XIX^{ème} siècle

Lot comprenant deux paires d'étriers en argent non-titré et un licol.

100/150 €

175

- BAGUES dans le goût de la maison - Début du XX^{ème} siècle

Lustre en laiton doré et pampilles de cristal formant une nef de navire L : 57 cm.

Provenance : Collection Brebart.

300/400 €

176

- BASTIEN Alfred T. (1873 - 1955)

Attelage pendant les foins Huile sur toile, Signée en bas à gauche, 37,5 x 54,5 cm.

1.000/1.500 €

177

- BERNIER Géo (1862 - 1918)

Les gerbes, environs de Furnes Huile sur panneau, Signée en bas à droite, 25 x 35 cm.

50/100 €



178

178

BIRMANIE - début du XX^{ème} siècle

Coffret en marqueterie d'ivoire et de filets de bois teinté à décor d'un éléphant dans des entourages floraux.

Le coffret présente à l'intérieur de nombreux rangements compartimentés, les quatre côtés extérieurs du coffret sont chantournés.

Un léger saut de placage au dos. 18 x 41 x 27 cm.

1.500/2.000 €

179

BONNETAIN Armand (1883-1973)

Grand panneau commémoratif comprenant un ensemble de sept médailles à l'effigie des membres de la famille Wielemans, fondateurs de la brasserie Wielemans à Bruxelles.

Au centre, une médaille de 39 cm de diamètre en bronze au profil de Paul Wielemans, entouré de six plus petites médailles (6 cm) aux profils des autres membres de la famille. Encadrement en bois sculpté surmonté des armes royales et de la couronne de Belgique.

Provenance : Propriété de chasse du Roi Léopold II à Spa.

150/200 €

180

CHINE - début du XX^{ème} siècle

Petite figurine représentant un singe sur un buffle accroupi. Pierre dure sculptée, L : 10 cm.

50/100 €



182

181

CHINE - Dynastie Quing (1644 - 1912)

Pot à gingembre en porcelaine à décor bleu sur fond blanc de symboles bouddhiques et d'antiquités.

Couvercle en bois sculpté, H: 11,5 cm.

150/200 €

182

CHINE - Epoque QIANLONG (1736 - 1795)

Cafetière en porcelaine décorée en émaux polychromes de la famille rose de papillon survolant des grenades, cucurbitacées, citrons digités et pivoinés.

Verseur restauré, H: 22,5 cm.

500/600 €

183

CHINE - fin du XIX^{ème} siècle

Statue de Shou Lao Stéatite blanche sculptée, H : 34 cm.

300/400 €

184

CHINE - XIX^{ème} siècle

Pipe à tabac en bois précieux. Embout et fourreau en jade néphrite, anneaux en corne sculpté d'un chien de Fo, L: 26,5 cm.

100/120 €

185

CHINE - XIX^{ème} siècle

Grande broderie de soie figurant un phénix entouré de deux dames au dessus d'un dragon. Quelques usures, 154 x 116 cm.

2.000/3.000 €



185



186

CHINE - XIX^{ème} siècle

Importante broderie de soie figurant un prince chevauchant un lion mythique entouré de huit enfants tenant des grenades, pêches, sceptre, jade, vase, fanion, double-gourde dans un jardin merveilleux, 73 x 420 cm.

Ancienne Collection de Larissa Andersen-Chaize (1911-2012) qui collectionna les tissus anciens sous les conseils de son ami le peintre Lin Fengmian (1900-1991).

800/1.000 €

187

CHINE - XIX^{ème} siècle

Lot de cinq pinceaux de lettrés, les manches en corne, os et bambou à décor sculpté et gravé. Le plus long: 49 cm.

300/400 €

188

CHINE - XIX^{ème} siècle

Lot de deux pipes à tabac l'une laquée l'autre en bambou. Les deux embouts en jade dit néphrite. L: 49 et 56 cm.

150/200 €

186



191

189

CHINE - XIX^{ème} siècle

Lot de huit pipes à tabac et à opium en bambou, stéatite, agate, laiton, argent sculptées et ciselées. Longueurs variées.

400/600 €

190

CULOT Pierre (1938 - 2011)

Six assiettes en céramique. Marque sous chaque pièce.

800/1.000 €

191

D'ESPAGNAT Georges (1870 - 1950)

La toilette Huile sur toile, Monogrammée en bas à gauche, 55 x 38 cm.

2.500/3.000 €

192

DAUM, NANCY

Vase soliflore BERLUZE en verre soufflé marbré violet. Signé Daum Nancy, H: 62 cm.

350/400 €



192

193

-
DE BORCHGRAVE Isabelle (1946 -)
Personnage au turban
Technique mixte, huile, pastel, craie,
Signé et daté en bas 2003,
98 x 98 cm.

3.000/4.000 €

194

-
DE BROECK - Ecole belge du XX^{ème} siècle
La tempête, 1948
Triptyque,
Huile sur panneau,
Signé et daté en bas à droite,
Quelques légères griffures,
60 x 164 cm.

200/300 €

195

-
DE BROECK - Ecole belge du XX^{ème} siècle
Marine
Huile sur isorel,
Signée et datée en bas à droite,
50 x 66 cm.

100/150 €

196

-
DE SPIEGELEER Michel (XX^{ème})
Buste d'hippopotame la gueule ouverte
Bronze,
Marqué 1/8 HORN sur la terrasse,
Cachet de fondeur HARZE cire perdue,
H : 13 cm, L : 22 cm.

500/600 €



196



197



198



199



200

197

-
DE SPIEGELEER Michel (XX^{ème})
Couple de loups
Bronze à patine brune,
Marqué 1/8 HORN sur la terrasse,
Cachet de fondeur HARZE cire perdue sous la pièce,
H : 23 cm, L : 35 cm.

500/600 €

198

-
DE SPIEGELEER Michel (XX^{ème})
Couple de tigres dont un allongé
Bronze à patine brune,
Marqué 1/8 HORN sur la terrasse,
Cachet de fondeur HARZE cire perdue,
Tigre debout : H : 20 cm, L : 38 cm.
Tigre couché : H : 17 cm, L : 38 cm.

1.000/1.200 €

199

-
DE SPIEGELEER Michel (XX^{ème})
Eléphant de mer
Bronze,
Marqué 1/8 HORN sur la terrasse,
Cachet de fondeur HARZE cire perdue,
H : 15 cm, L : 14 cm.

600/800 €

200

-
DE SPIEGELEER Michel (XX^{ème})
Girafe
Bronze à patine brune,
Marqué 1/8 HORN sur la terrasse,
Cachet de fondeur HARZE cire perdue,
H : 58 cm.

900/1.000 €



201



203



205



206



202



204



207



208



209

201

-
DE SPIEGELEER Michel (XX^{ème})
Grand buffle
Bronze à patine brune,
Marqué 1/8 HORN sur la terrasse,
Cachet de fondeur HARZE cire perdue,
H : 29 cm, L : 47 cm.

800/1.000 €

202

-
DE SPIEGELEER Michel (XX^{ème})
Grand chameau
Bronze à patine brune,
Marqué 1/8 HORN sur la terrasse,
Cachet de fondeur HARZE cire perdue,
H : 42 cm, L : 44 cm.

1.500/2.000 €

203

-
DE SPIEGELEER Michel (XX^{ème})
Grand rhinocéros
Bronze à patine brune,
Marqué 1/8 HORN sur la terrasse,
Cachet de fondeur HARZE cire perdue,
H : 25 cm, L : 53 cm.

1.500/2.000 €

204

-
DE SPIEGELEER Michel (XX^{ème})
Loup la gueule ouverte
Bronze à patine brune,
Marqué 1/8 HORN sur la terrasse,
Cachet de fondeur HARZE cire perdue sous la pièce,
H : 17 cm, L : 35 cm.

400/500 €

205

-
DE SPIEGELEER Michel (XX^{ème})
Morse
Bronze,
Marqué 1/8 HORN sur la terrasse,
Cachet de fondeur HARZE cire perdue,
H : 12 cm, L : 17 cm.

600/800 €

206

-
DE SPIEGELEER Michel (XX^{ème})
Ours marchant
Bronze à patine brune,
Marqué 1/8 HORN sur la terrasse,
Cachet de fondeur HARZE cire perdue,
H : 17 cm, L : 32 cm.

600/800 €

207

-
DE SPIEGELEER Michel (XX^{ème})
Petit rhinocéros
Bronze,
Marqué 1/8 HORN sur la terrasse,
Cachet de fondeur HARZE cire perdue,
H : 11 cm, L : 25 cm.

800/1.000 €

208

-
DE SPIEGELEER Michel (XX^{ème})
Petit sanglier
Bronze à patine brune,
Marqué 1/8 HORN sur la terrasse,
Cachet de fondeur HARZE cire perdue,
H : 7 cm.

200/300 €

209

-
DE SPIEGELEER Michel (XX^{ème})
Renard sur un tronc
Bronze à patine brune,
Marqué 1/8 HORN sur la terrasse,
Cachet de fondeur HARZE cire perdue,
Monté sur une base en marbre,
H : 25 cm.

300/500 €



210



211



212



219

210

-
DE SPIEGELEER Michel (XX^{ème})
Tête de buffle
Bronze,
H : 10, L : 19 cm.

200/300 €

211

-
DE SPIEGELEER Michel (XX^{ème})
Tigre couché la gueule ouverte
Bronze à patine brune,
Marqué 1/8 HORN sur la terrasse,
Cachet de fondeur HARZE cire perdue,
H : 24 cm, L : 44 cm.

800/1.000 €

212

-
DE SPIEGELEER Michel (XX^{ème})
Trois hippopotames sortant de l'eau
Bronze à patine brune en léger haut relief,
Marqué 1/8 HORN sur la terrasse,
10 x 16 cm.

200/300 €

213

-
DELEPIERRE Emile (1910-1983)
Ensemble de neuf projets d'architecture (gare, banque, église urbaine, villa).
Encre et gouache sur papier, la plupart signés et réalisés à l'école Saint-Luc en 7^{ème} année (1930-1931),
Déchirure sur un des projets,
Le plus grand : 125 x 180 cm.

Emile Delepierre a été un architecte bien connu à Tournai pour ses monuments de style Art Deco puis modernistes.

500/600 €

214

-
DELFT - XVIII^{ème} siècle
Paire de vases en faïence de formes godronnées à décor floral en registres en bleu et blanc, Accidents sur un col, manques et restaurations,
H : 31 cm.

100/150 €

215

-
DELFT - XVIII^{ème} siècle
Vase en porcelaine à décor en bleu et blanc de paon dans un végétation,
Accidents et restaurations,
H : 33 cm.

200/300 €

216

-
DEY Manishi (1906 - 1966)
Arbres, 1957
Huile sur carton,
Signée et datée en bas à droite, cachet en rouge,
Étiquette du studio au dos,
33 x 26 cm.

300/400 €

217

-
DEY Manishi (1906 - 1966)
Mother and daughter going to the temple, 1958
Gouache sur papier, signée et datée en bas à gauche,
24 x 18 cm.

Étiquette au dos du studio de l'artiste de Bangaldre.

300/400 €

218

-
DEY Manishi (1906 - 1966)
The balance
Huile sur carton,
Signée en bas à gauche, cachet en rouge,
Étiquette du studio de l'artiste au dos,
21 x 13 cm.

300/400 €

219

-
DIAZ DE LA PEÑA Narcisse Virgile (1807 - 1876)
Fagotière près de la mare
Huile sur toile, dans un grand cadre mouluré,
Signé en bas à gauche,
33 x 46 cm.

Bibliographie: Catalogue de l'Oeuvre Peint, Pierre et Rolande Miquel.

3.000/3.200 €



222



223

220

-
DUMOULIN Roméo (1883 - 1944)
Rue des paroissiens à Bruxelles
Pastel sur papier,
Signé et daté en bas à droite "Roméo
Dumoulin 1922",
45 x 60 cm.

1.200/1.500 €

221

-
DUSEPULCHRE Francis (1934 - 2014)
"Fentes rouges" 2004,
Acrylique sur papier,
Contresignée et datée au dos,
Envoi de l'auteur.
45 x 34 cm.

1.000/1.500 €

222

-
DUSEPULCHRE Francis (1934 - 2014)
"Sans titre"
Acrylique sur masonite et fibre d'optique,
Contresignée au dos,
70 x 50 cm.

1.500/2.000 €

223

-
DUYK François (XIX-XX^{ème})
Portrait du champion Brillant, 1890
Huile sur toile,
Signée en bas à droite,
50 x 65 cm.

300/400 €

224

-
Ecole ANGLAISE du XIX^{ème} siècle
Élégante montrant ses bas
Huile sur panneau d'acajou,
Signée en bas à gauche FINGUS? 1887,
27 x 35 cm.

100/200 €



226

225

-
Ecole BELGE de la fin du XIX^{ème} siècle
Le nourrisson
Huile sur toile, dans un cadre ancien
en bois stucqué et doré,
24 x 32 cm.

200/300 €

226

-
Ecole BELGE du XIX^{ème} siècle
Dans le goût d'Evenepoel
Intérieur à la pendule,
Huile sur toile marouflée sur carton,
22,5 x 29 cm.

250/300 €

227

-
Ecole BELGE du XIX^{ème} siècle
Vue sur le beffroi de Bruges depuis les canaux
Pastel et aquarelle,
Porte une signature en bas à droite,
Cadre en bois et bois doré de style Empire,
86 x 103 cm.

400/600 €

228

-
Ecole du début du XX^{ème} siècle
Marine
Huile sur toile,
Porte une signature en bas à gauche Esser,
50 x 70 cm, sans cadre.

100/200 €

229

-
Ecoles du XX^{ème} siècle
Lot de trois dessins :
- Femme assise se lavant les cheveux, encre
brune sur papier, monogramme en bas à
droite, 27 x 18 cm.
- Femme allongée, pierre noire et rehauts de
couleurs sur papier, monogrammé LG, 11 x 22
cm.
- Deux femmes, aquarelle sur papier, signature
et daté en bas à gauche 86, 30 x 24 cm.

300/400 €



227



230

230

-
Ecole ITALIENNE du XVIII^{ème} siècle
Académie d'homme
Sanguine sur papier,
Numéro à la plume 74 en haut,
Inscription en bas à gauche à la pierre noire,
40 x 26 cm.

500/600 €

231

-
Ecole ITALIENNE du XVIII^{ème} siècle
Étude de tête d'homme de profil
Pierre noire sur papier bleu,
Monogramme en bas à droite,
24 x 15 cm.

200/300 €

232

-
Ecole ORIENTALISTE de la fin du XIX^{ème} siècle
Portrait de vieil homme au turban
Aquarelle et crayon sur papier,
Monogramme en bas à droite VF,
50 x 32 cm.

500/600 €

233

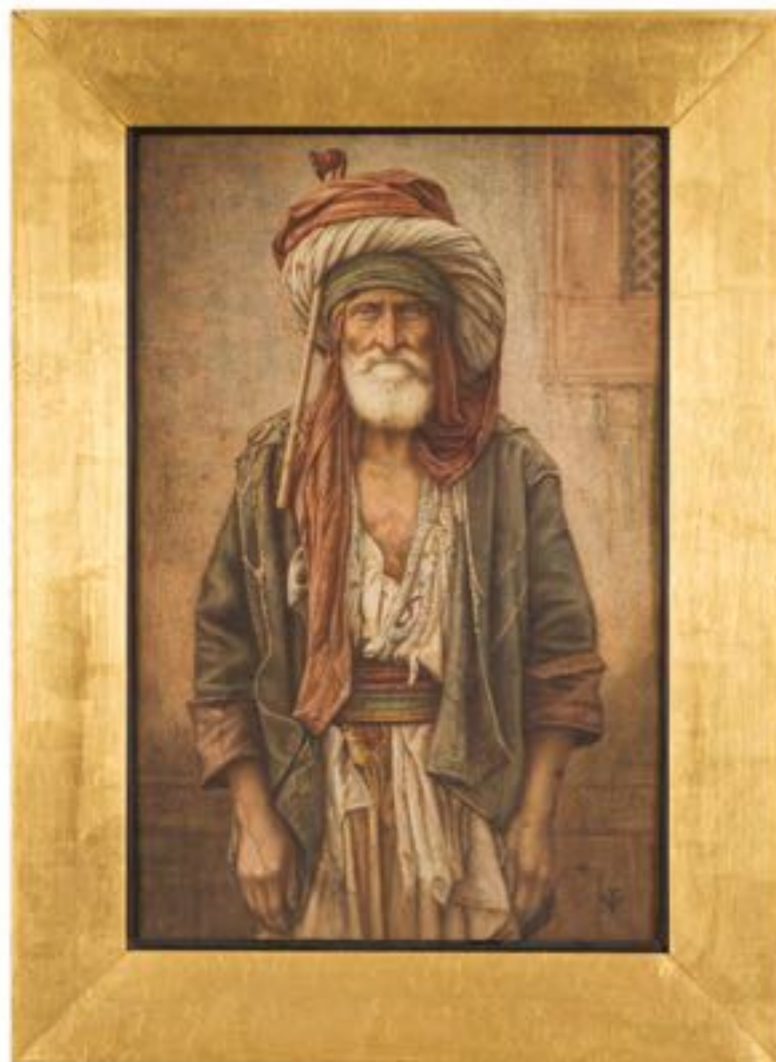
-
Ecole SUISSE du XIX^{ème} siècle
Chalets au bord d'un lac
Gouache sur papier,
13 x 20 cm.

150/200 €

234

-
Ecole TIBETAINE du XIX^{ème} siècle
Tanka
Encre et gouache sur soie,
46 x 37 cm.

150/200 €



232



236

235

-
Ecoles des XVIII^{ème} et XIX^{ème} siècles
Lot de trois dessins figurant des personnages orientaux :
- un guerrier tartare à la pierre noire, aquarelle et gouache (22 x 16 cm),
- trois personnages Ottomans à la plume (14 x 17 cm),
- deux personnages écrivant dans un intérieur à l'aquarelle et gouache (34 x 25 cm).

500/600 €

236

-
FABELO Roberto (1950 -)
"Groupes de personnages", 1980
Encre et lavis d'encre et rehauts de couleurs,
Signé et daté en bas à droite,
31 x 29 cm.

1.500/1.800 €

237

-
FAGOTTO (XIX - XX)
Tigre rugissant sur un rocher
Résine sculptée,
Patte avant gauche restaurée,
Signé Fagotto sur la terrasse,
H : 30 cm - L : 37 cm.

250/300 €

238

-
FERON, Benoit (1962 -)
"African Skins", 2010
Photographie,
Issue de la série "Regards",
100 x 150 cm.

700/800 €

239

-
FRANÇOIS, Célestin (1787 - 1846)
La fileuse
Huile sur panneau,
Signée en bas à droite et datée 1840,
57 x 45,5 cm.

1.000/1.200 €



238



240

240

-
GANZ Edwin (1871 - 1957)
 Tête de cheval
 Huile sur toile,
 Encadrement en bois sculpté à décor
 marqueté,
 Signé en bas à gauche,
 27 x 22 cm.

100/200 €

241

-
GENISSON Jules Victor (1805-1860)
 Chaire de Vérité de la cathédrale saint Michel
 et Gudule de Bruxelles
 Huile sur toile,
 Signé en bas à gauche,
 74 x 59 cm.
 Rentoilé.

4.000/6.000 €



242

242

-
GERRARD Charles Robert (1892 - 1964)
 Breakfast tray
 Huile sur panneau,
 Signée en bas à droite,
 68 x 57 cm.

Étiquette au dos du Royal Institute of oil
 painters.

700/800 €

243

-
GERVEX Henri (1852 - 1929)
 Melancolia
 Huile sur panneau,
 Monogrammé en bas à gauche,
 41 x 29 cm.

L'authenticité de ce tableau a été confirmée
 par Monsieur Jean-Christophe Pralong-
 Gourvennec, dont un certificat daté du 10
 décembre 2013 sera remis à l'acquéreur.

2.500/3.000 €



243



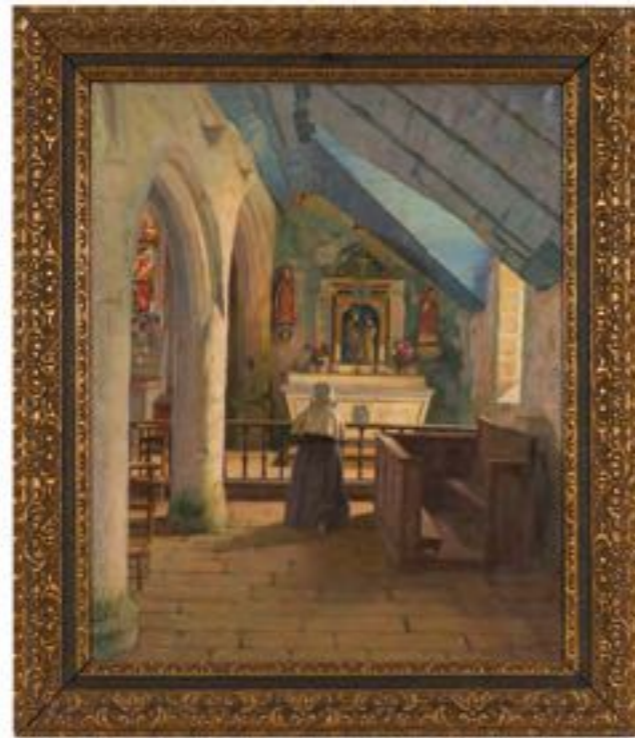
241



246



246



247

244

GOA - XIX^{ème} siècle
Christ en ivoire finement sculpté figurant un "Ecce Homo" percé d'un trou à l'arrière
Présenté sur un socle en bronze,
Manque à la base,
H (sans le socle): 8 cm.

40/60 €

245

GOMZÉ François (1861 - 1949)
Paysanne près d'un oratoire
Huile sur toile,
Signée en bas à droite,
70 x 92 cm.

300/400 €

246

GOYARD
Malle de voyage
Bois renforcé avec pentures visibles,
H : 58 cm, L : 100 cm, P : 55 cm.

3.000/4.000 €

247

HENRIETTE Jules Joseph (1879 -?)
Dame en prière dans une église
Huile sur toile,
Signée en bas à droite,
74 x 61 cm.

300/400 €



248

248

ITALIE - XVII^{ème} siècle
Cabinet de type Stipo en noyer sculpté et loupe de noyer
Il ouvre par un abattant orné de pentures en bronze et bronze doré.
Fermé, il présente un décor de personnages sculptés en pendant figurant des éphèbes et hommes âgés. La partie supérieure est ornée d'une frise de bustes en haut reliefs, de deux tiroirs disposés de part et d'autre d'un cartouche à enroulements destiné à recevoir un blason.
La corniche est sculptée d'une frise de motifs géométriques. Ouvert, le cabinet présente un décor architectural de corniches, frontons, colonnes et pilastres, paons et personnages en termes. La corniche au centre est décorée d'une figure féminine vêtue à l'antique en bronze doré. Les tiroirs masquent des secrets.
Le meuble est supporté par une base de style renaissance à figure de termes, de portiques architecturés et de bustes d'hommes en haut relief, Petits accidents et manques,
H : 151 - P : 42 - L : 82 cm.
H : 69 - P : 37 - L : 71 cm (stipo seul).

3.000/3.500 €

249

ITASSE-BROQUET Jeanne (1867 - 1941)
Ecole BELGE 1902
Grand vide-poche en bronze figurant une jeune fille au bain,
Signé,
45 x 35 cm.

1.000/1.500 €



249

JAPON :
PARAVENTS
ET OBJETS D'ART



250



251

250

JAPON - Ere MEIJI (1867 - 1912)

Paravent à six feuilles peint au lavis et rehauts de couleurs sur papier
Représentant un lion de profil, debout, campé sur ses pattes,
Signé et daté de la période Meiji,
Dim. feuille : 170,5 x 64 cm.

3.000/4.000 €

251

JAPON - fin XVIII^{ème} - XIX^{ème} siècle

Paravent à six feuilles peint en couleurs sur fond pailleté or
Représentant cinq grues parmi des touffes d'herbes sauvages,
Non signé,
Mouillures, accidents, restaurations sur un panneau,
Dim. feuille : 148 x 59 cm.

800/1.000 €



254



255



257



258

252

-
JAPON - XIX^{ème} siècle
Divinité protectrice
Faïence glaçurée,
H : 19 cm.

50/100 €

253

-
JAPON - XIX^{ème} siècle
Grande vasque à décor d'écailles
Cuivre martelé,
H : 29 cm, D : 40 cm,
H totale : 57 cm.

500/600 €

254

-
JAPON - XIX^{ème} siècle
Grande vasque figurant en haut relief des
oiseaux dans des pruniers
Étain à patine bronze,
H : 40 cm, D : 43 cm.

600/800 €

255

-
JAPON - XIX^{ème} siècle
Ichi MASAJU
Bronze figurant une lionne couchée,
Marque sous la pièce,
L : 42 cm.

800/1.000 €

256

-
JAPON - XIX^{ème} siècle
Paire de brûle-parfums figurant des grues sur
des rochers
Tortues en appliques sur la terrasse,
H : 50 cm.

400/600 €

257

-
JAPON - XIX^{ème} siècle
Paire de serre-livres figurant des tigres rugissant
sur leur rocher
Bronze avec nuances de couleurs,
H : 20 cm.

400/600 €

258

-
JAPON - XIX^{ème} siècle
Paravent à six feuilles peint en polychromie de
cinq chevaux attachés dans leur box, auprès
d'un cerisier en fleurs
Signé Shunppôsai Moritsugu,
Dim. feuille : 166 x 64 cm.

6.000/8.000 €



260



260

259

-
JAPON - XIX^{ème} siècle
Soliflore en bronze
Décor de grenouilles en applique,
H : 25 cm.
200/300 €

260

-
JAPON - XVII^{ème} - XVIII^{ème} siècles
Paire de paravents à six feuilles
peints au lavis d'encre sur fond
argent
Chaque paravent représentant un
couple d'oiseaux, l'un perché sur
un pin auprès de rochers, l'autre
perché sur un prunus commençant
à fleurir,
Un petit poème est calligraphié sur
l'un des paravents,
Accidents,
70 x 220 cm chaque.

4.000/6.000 €



262



263

261

-
JAPON - XX^{ème} siècle
Vide-poche en bronze figurant une
grenouille tirant un coquillage
L : 19 cm.

150/200 €

262

-
JAPON, période Edo
- XVIII^{ème} - XIX^{ème} siècle
Paravent à six feuilles peint à
l'encre et couleurs sur fond argent
Représentant des couples de geais
et mésanges en vol ou posés sur un
pin aux pieds duquel poussent des
fleurs d'automne,
Usures et petits accidents,
Dim. feuille : 170 x 58 cm.

2.000/3.000 €

263

-
JAPON, période Edo
- XVIII^{ème} - XIX^{ème} siècle
Paravent à six feuilles peint au lavis
sur fond argent
Représentant un tigre à l'affût
parmi des bambous,
Signé et cachets,
Restaurations et accidents,
Dim. feuille : 169 x 62 cm.

3.000/4.000 €





264

264

- **JAPON, période Meiji-Taisho**
- fin XIX^{ème} - début XX^{ème} siècle
Paravent à deux feuilles peint en couleurs sur fond or
Représentant un couple de paons perché sur le tronc d'un pin derrière lequel apparaissent des roses,
Signé,
Petits accidents,
Dim.: 162 x 82 cm.

1.000/1.200 €

265

- **JAPON, période Taisho-Showa - XX^{ème} siècle**
Paravent à six feuilles peint à l'encre et couleurs sur papier doré
Représentant deux grues en vol auprès d'un pin,
Petits accidents,
Dim. feuille : 172 x 59 cm.

2.000/3.000 €



265

266

- **JONGKIND Johan-Barthold (1819 - 1891)**
Pêcheurs
Aquarelle sur papier,
Signé et daté Jongkind, 1872,
16,5 x 24,5 cm (à vue).

2.000/3.000 €

267

- **KIHLE Harald (1905 - 1997)**
Telemark, 1942
Huile sur panneau,
Signée et datée en bas à gauche,
32 x 26 cm.

700/800 €



266



267



268



269



268

- **LACAZE Anne-Marie (1947 -)**
Paire de tigres dans des alcôves, pendants
Aquarelles et gouaches sur papier,
Encadrements en bois guilloché et peint,
63 x 80 cm à vue.

4.000/6.000 €

269

- **LACAZE Anne-Marie (1947 -)**
Zimbabwe, 2007
Huile sur toile,
Encadrement mouluré en bois peint,
81 x 130 cm.

Certificat au dos.

3.000/4.000 €

270

- **LALIQUE France**
Vase "Faunes", vers 1951
Cristal incolore partiellement dépoli à décor
d'une frise en bas relief de faunes dans des
réserves de végétation,
Signature gravée Lalique France,
H: 18 cm.

600/800 €



270

271

- **LAMBRECHTS Jean-Baptiste (1680 - 1731) -
entourage de**
Scène de taverne
Huile sur toile,
32 x 33 cm.

Provenance: Collection Brebart

600/800 €

272

- **LECOURTIER Prosper (1851 - 1924)**
Relai de chasse
Bronze,
Signé sur la terrasse Lecourtier,
Cachet de la Société des Bronzes de Paris,
39 x 23 cm.

1.000/1.500 €

273

- **LYSIES**
Vase en verre soufflé aux couleurs marbrées
roses dans la masse, décor peint de fleurs
épanouies
Signé sur la base Lysiès,
H: 32 cm.

200/250 €



271



272



278



274



286



286

274

Manufacture de MEISSEN - XIX^{ème} siècle
Important ensemble de vaisselle en porcelaine à décor de bouquets et d'insectes comprenant :

- douze assiettes creuses
- seize assiettes
- trois coupes à fruit couvertes
- quatre plats dont deux ronds (un avec un éclat) et deux ovales,
- une soupière avec son plateau.

Manques aux épées croisées,

On y joint sept assiettes au motif similaires avec un bandeau or sur l'aile, Meissen XIX^{ème} siècle.

1.500/2.000 €

275

Manufacture de MEISSEN - XIX^{ème} siècle
Paire de vases balustres en porcelaine à décor de fruits, feuillages et oiseaux en applique sur fond mille fleurs
Marque aux épées croisées sous chaque vase,
Nombreux accidents,
H : 31,5 cm.

200/300 €

276

Manufacture de SEVRES - XIX^{ème} siècle
Fontaine aux amours en biscuit
Marque des deux L au dessous,
Accidents,
25,5 x 25 cm.

80/100 €

277

Manufacture de SEVRES - XIX^{ème} siècle
Groupe en biscuit figurant l'adieu d'un général grec combattant un serpent, celui-ci se terminant en couronne à palmettes,
Signé sur la doucine "Ernesto Iconamiglio, calata gigante, Naples 1887",
En état de fonctionnement,
H : 64 cm.

400/600 €

278

Manufacture de SEVRES - XVIII^{ème} siècle
Ensemble de six tasses et leurs sous tasses à café en porcelaine à décor de roses épanouies dans des encadrements dorés
Lettre date P sous chaque pièce pour 1768,
Diamètre des sous tasses : 13,5 cm,
H des tasses: 6 cm,

Certificat de Lucien Delplace.

1.500/2.000 €

279

NAPLES - XIX^{ème} siècle
Errico, 1887
Lampe en bronze à patine brune figurant Silène combattant un serpent, celui-ci se terminant en couronne à palmettes,
Signé sur la doucine "Ernesto Iconamiglio, calata gigante, Naples 1887",
En état de fonctionnement,
H : 64 cm.

600/800 €

280

PARIS - Première moitié du XIX^{ème} siècle
Service à thé et café comprenant onze tasses et leurs sous-tasses, un cafetière, une chocolatière, un pot à lait et un pot à sucre
Porcelaine en partie dorée à décor de torsades ou strigiles, becs verseurs de la théière et de la cafetière à décor de feuilles d'acanthes et de têtes de cygnes en or amati,
Anses du pot à sucre figurant des masques en or amati,
Signées M.L. sous la plupart des pièces.

500/600 €

281

PERRON Charles Clément (1893 - 1958)
Nu féminin en buste
Huile sur panneau,
Signé en haut à droite C. Perron,
21 x 17 cm.

600/800 €

282

PETIT Jacob (1796 - 1868) dans le goût de
Paire de bouteilles d'encre en porcelaine figurant un couple à la mode du XVII^{ème} siècle
Porcelaine émaillée,
H : 33 cm.

300/400 €

283

PFORR Johan Georg (1745 - 1798)
Deux planches lithographiées rehaussées à l'aquarelle figurant des études de chevaux : Equus Barbaricus, Equus Napolitanus
32 x 40 cm (à vue), vendus sans les cadres.

300/400 €

284

REMBRANDT VAN RIJN (1606 - 1669) d'après
Le sermon sur la montagne
Eau forte sur papier,
Signée dans la plaque Rembrandt
Fecit 1656,
55 x 72 cm.

200/300 €

285

RITZL Hans - École du XX^{ème} siècle
Femme assise les bras en l'air
Aquarelle sur papier,
Signée en bas à droite,
Datée en bas à gauche 87,
52 x 43 cm.

300/400 €

286

ROBERTS David (1796-1864) et LEWIS John Frédéric (1805-1876)
Vues de l'Alhambra, Séville, Grenade
Ensemble de 20 planches lithographiées rehaussées à l'aquarelle,
Tirées de ROBERTS, David (1796-1864), Picturesque Sketches in Spain taken during the years 1832 & 1833. London: Hodgson & Graves, 1837,
Dimensions de la plus grande : 55 x 36 cm (à vue),
Dimensions de la plus petite : 18 x 25 cm (à vue),
Joliment encadrées.

5.000/6.000 €

287

SAMSON - PARIS XIX^{ème} siècle
Groupe en biscuit de porcelaine figurant une scène bachique avec des amours
Marque sous la pièce,
Quelques manques,
H: 25 cm.

200/300 €

288

SCHOUTEN Henry (1857-1927)
Espagneux en chasse
Huile sur toile,
Signée en bas à gauche,
Restaurations,
61 x 50 cm.

600/800 €

289

SIMON-PIRET Hélène (1864 - 1947)
Paysage
Huile sur toile,
Signée en bas à droite,
50 x 32 cm.

100/200 €



290

290

STONEHOUSE Brian Julian (1918 - 1998)
Portrait de Bruno Trepier, 1959
Huile sur carton,
Signé et daté en bas à gauche,
76 x 60 cm.

1.000/1.200 €

291

THAILANDE - Style du Lanna XVIII^{ème} siècle
Bouddha en bois sculpté et doré
Verroterie turquoise au centre,
Un accident,
H : 60 cm.

Certificat de la galerie Lek à Bangkok.

800/1.000 €

292

TIBET - XIX^{ème} siècle
Lot de cinq dagues dans leur fourreau
dont deux ornées de plaques en argent,
os, cuivre, cabochons de corail
Tailles diverses.

200/300 €

293

Travail ANGLAIS - XIX^{ème} siècle
Bibliothèque à décor architectural néo-classique de deux colonnes antiques engagées à chapiteaux à volutes
Acajou et placage d'acajou,
H: 185 cm.

300/400 €

294

Travail BELGE - fin XIX^{ème} siècle
Femme tenant un enfant dans ses bras
Chêne sculpté, belle patine cirée,
H: 75 cm.

200/300 €

295

Travail BELGE des années 1970
Lampe en cuivre doré formant une fleur à trois tiges sur une base circulaire
Cuivre doré, estampé et soudé,
Une feuille à resouder,
H : 105 cm.

400/500 €



291



295

296

Travail de la fin du XIX^{ème} siècle
Grand vase balustre à pans coupés à décor d'oiseaux exotiques et de papillons dans des branchages
Monture en bronze doré,
H: 45 cm.

100/200 €

297

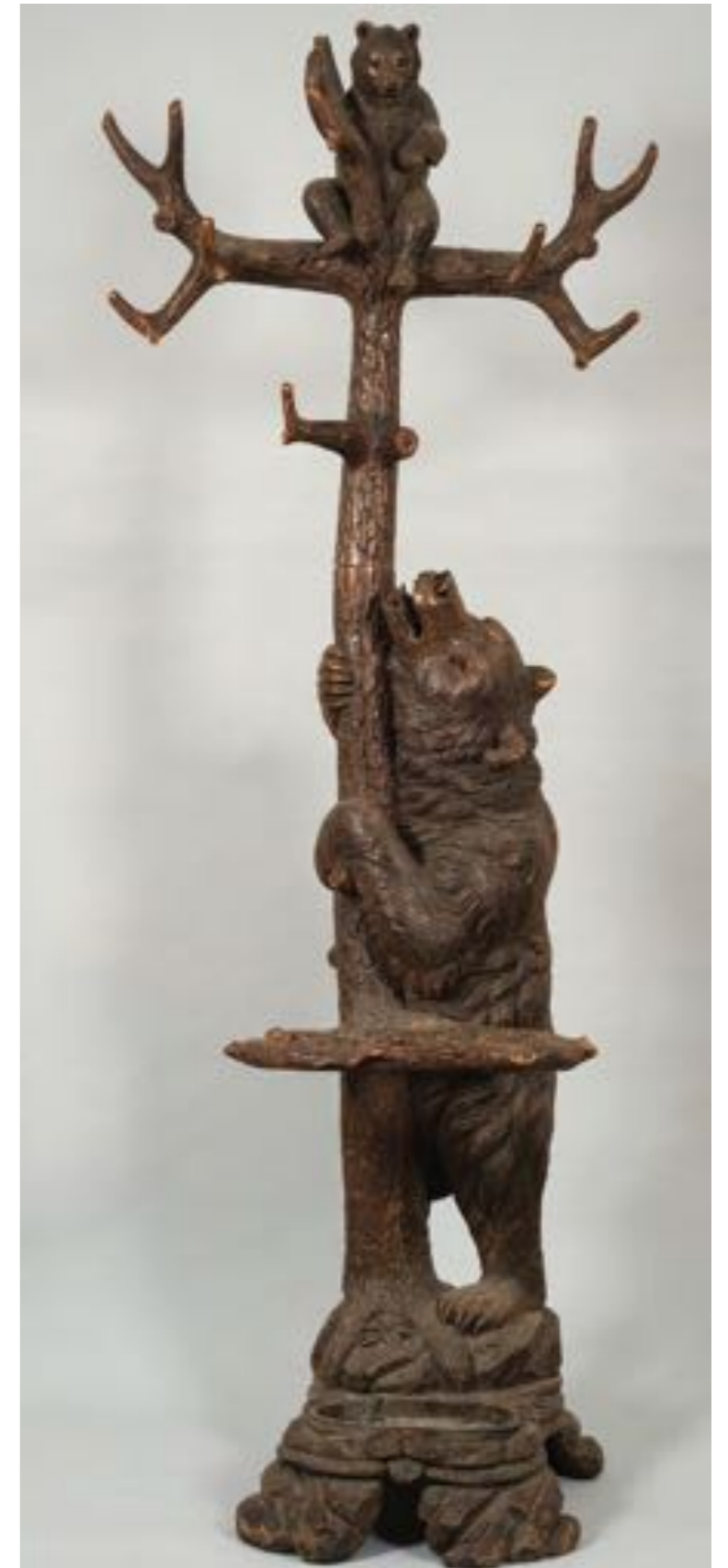
Travail du début du XX^{ème} siècle
Grand kayak en bois naturel
Assemblage aux clous, attaches métalliques à la proue et à la poupe. Le fuselage est constitué de six plaques de bois assemblées,
L'assise est en bois et peut être avancée ou reculée,
Légères usures,
448 x 62 cm.

600/800 €

298

Travail du XIX^{ème} siècle
Porte-manteau Forêt Noire en bois sculpté figurant un ours et son petit sur un tronc d'arbre
Bois sculpté, yeux en verre et armature en métal,
H: 200 cm.

4.000/6.000 €



298



299

299

- **Travail du XX^{ème} siècle**
Deux petites tables d'appoint en galuchat et argenture/or blanc patiné
54 x 50 x 50 cm.

4.000/4.500 €

300

- **Travail du XX^{ème} siècle**
Samourai
Huile sur toile,
Signée en bas à droite et au dos,
110 x 170 cm.

1.500/2.000 €

301

- **Travail du XX^{ème} siècle**
Tête en ivoire sculpté figurant un homme malgache
H: 19,5 cm.

100/150 €

302

- **Travail français du XIX^{ème} siècle**
Importante pendule portique de style Retour d'Égypte en marbre noir de Belgique
La base rectangulaire est supportée par quatre pieds en bronze doré. La façade de la base est décorée d'une frise de putti jouant en bronze doré ciselé au fond amati. Le mouvement est supporté par quatre colonnes dont les deux premières en façade présentent un décor de cariatides à l'égyptienne portant des corbeilles de fruits en bronze doré et ciselé,

La partie supérieure est couronnée par un fronton encadré par deux volutes. Le cadran en émail blanc signé FORT à Paris présente en partie basse un décor de rideaux ouverts en bronze ciselé et doré. Le balancier figure un masque de personnage rayonnant en bronze doré,
Mouvement à fil restauré en état de fonctionnement,
Léger accident à l'émail et petits éclats au marbre,
44 x 25 cm.

600/800 €



300



308



308

303

- **Travail INDO-PORTUGAIS - fin XIX^{ème} siècle**
Coffret en écaille de tortue et ivoire, les pieds en griffes, décor de pentures et rinceaux feuillagés.

300/400 €

304

- **VAL SAINT-LAMBERT**
Service en cristal incolore modèle Mery comprenant :
- 12 coupes à champagne,
- 11 verres à vin rouge,
- 12 verres à vin blanc,
- 11 verres à liqueur Cristal taillé, vers 1950.

Signature Val St Lambert sur les plus grands verres.

200/300 €

305

- **VAN DEN EYNDE Louis (1881 - 1966)**
Enfant à la pêche aux crevettes
Huile sur panneau,
Signée en bas à gauche,
39 x 50 cm.

200/300 €

306

- **VAN DER MEULEN Adam Frans (1632-1690) d'après**
Vue du Luxembourg du côté des bains de Mansfeld
Eau forte sur papier,
Jaunissures,
53 x 94 cm.

100/150 €

307

- **VERHEYEN Jef (1932 - 1984)**
Sans titre, 1960
Encre et aquarelle,
44 x 60 cm.

6.000/7.000 €

308

- **VERNET Carle (1758 - 1836)**
Deux mamelouks au galop
Paire de lithographies par Delpech, Rehauts d'aquarelle,
35 x 48 cm.

1.500/1.800 €

309

- **VERNET Carle (1758 - 1836)**
Mamelouks au combat
Paire de lithographies aquarellées, Cadres en trompe l'œil de marbre,
47 x 58 cm.

1.500/1.800 €



311



312



312

310

-
VERNET Carle (1758 - 1836)
Mamelouks cavaliers
Paire de lithographies aquarellées,
Lithographiées par Delpech,
Restauration sur une,
46 x 38 cm.

1.500/1.800 €

311

-
VERNET Horace (1789-1863)
Chasse au lion
Lithographie aquarellée,
Signée en bas Vernet,
59 x 78 cm (à vue).

1.600/2.000 €

312

-
VERNET Horace (1789-1863)
Chasse au sanglier et Chasse au lion dans le
desert du Sahara
Paire de lithographies de Jean-Pierre-Marie
JAZET (1788-1871) rehaussées à l'aquarelle,
55 x 79 cm (à vue).

L'œuvre originale de la chasse au lion, datée
1836 a été exposée au Salon Parisien de 1836,
elle est conservée à la Wallace Collection.

3.000/4.000 €

313

-
VIENNE - XIX^{ème} siècle
Le fumeur
Bronze peint,
H : 12 cm.

200/300 €



314

-
VUITTON Louis
Malle de voyage
Monogrammée LV sur les boucles de fermeture
en bronze,
Cuir orangé à l'intérieur,
H : 70 cm, L : 110 cm, P : 60 cm.

4.000/5.000 €

315

-
WARET G.
Élévation en coupe d'une grande porte à deux
vantaux
Décor classique de lambrequins, de rinceaux de
feuillages et de figures antiques en médaillons,
Signé et daté en bas à droite,
69 x 55 cm.

150/200 €

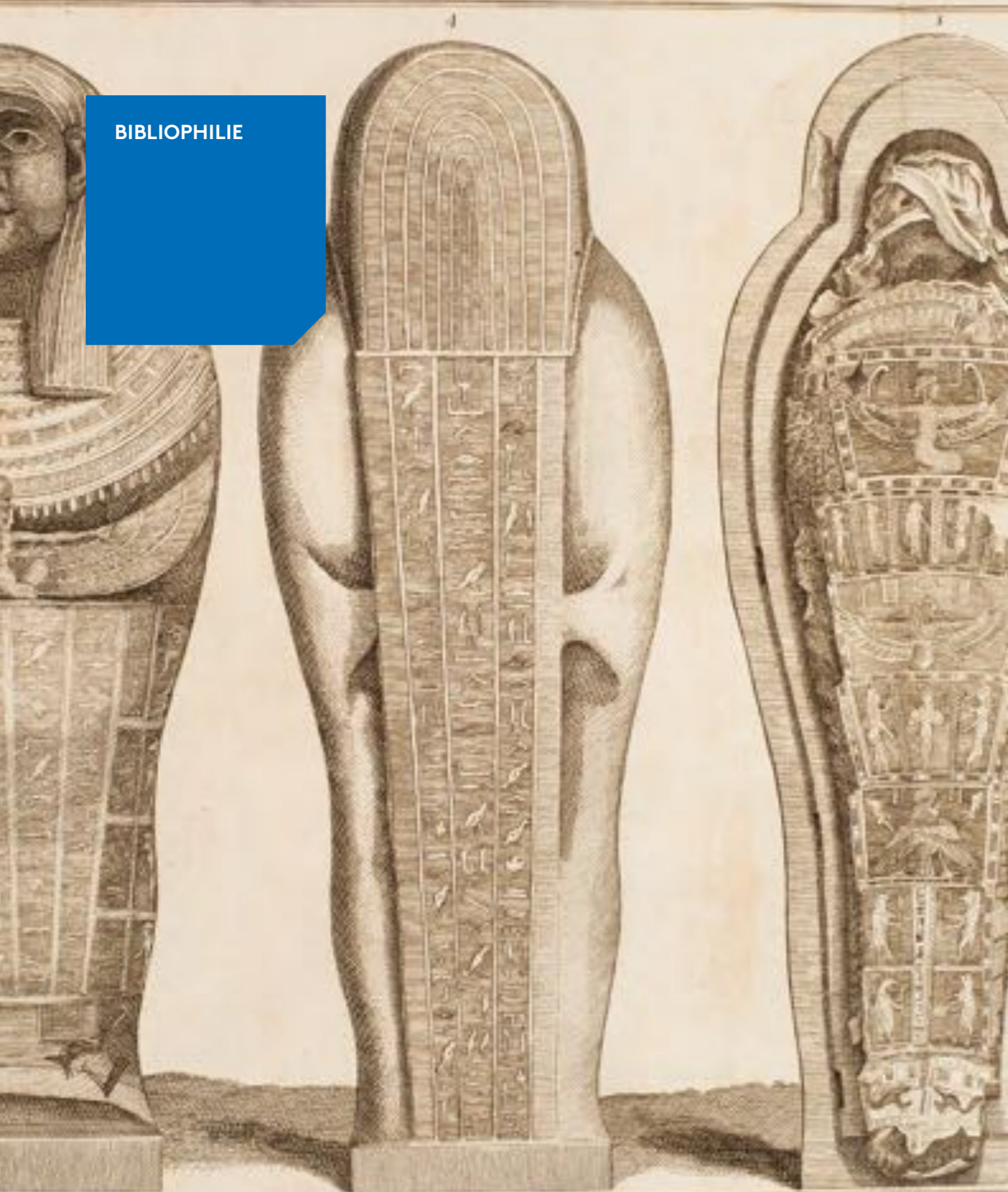
316

-
ZACH Bruno (1891 - 1935)
Rêve de phallus
Sculpture en bronze à patine médaille et base
de marbre,
Cachet de la fonderie, numérotée 16710 et
signée en creux,
8,5 x 18 cm.

800/1.000 €



314



321



324

317

- **Divers**
Gazette de l'année 1734
Recueil des nouvelles ordinaires
et extraordinaires, relations et
récits des choses venues, tant en
ce royaume qu'ailleurs, pendant
l'année mil sept cent trente-quatre,
Paris, 1735,
1. vol, reliure plein veau.

120/150 €

318

- **BIZOT**
Histoire Métallique de la
République de Hollande
A Paris, chez Daniel Horthemels,
1687,
1 vol. Reliure plein vélin.

400/500 €

319

- **DAVILA Henri**
Histoire de la Guerre Civile
française, 1646
In Roano, édité chez Giovanni
Berthelin, in Corte del Palazzo,
In - 8, reliure plein vélin.

300/400 €

320

- **GALE Roger (1672 - 1744)**
REGISTRUM HONORIS DE
RICHMOND
Rishmundshire Descriptionem, 1722,
Londres, R. Gosling,
In - 4, reliure plein veau, avec sa
carte gravée à l'intérieur.

120/150 €

321

- **GUER Jean-Antoine (1713 - 1764)**
Mœurs et usages des Turcs, leur
religion, leur gouvernement civil,
militaire, et politique, avec un
abrégé de l'histoire ottomane
2 vol. in-4, reliure plein veau, orné
de planches gravées par DUFLOT
d'après BOUCHER,
Par Coustellier à Paris, 1746.

1.200/1.500 €

322

- **M. L'ABBE DE CHOISY**
La vie de Saint Louis
Paris, chez Antoine Dezallier, 1690
1 Vol, Reliure plein veau.

150/200 €

323

- **MAGNA CHARTA**
Henri VIII, Georges III, etc.
Londres, imprimé par Charles REY,
1758,
8 volumes reliures plein veau.

120/150 €

324

- **PERRY Charles**
VIEW OF THE LEVANT, Particularly
of Constantinople, Syria, Egypt,
and Greece
Planches gravées par Bickham, Ex
libris de Robert Rutherford,
1 vol, Reliure plein veau.

1.000/1.500 €

325

- **RUSHWORTH John COLLECTIONS**
Historical collections
The sixteenth Yer of King James,
anon 1618, and ending the Fifth
Year of King Charles announced
1629 Londres, 1659,
in - 4, reliure plein veau,
Un volume.

80/100 €

326

- **SENEQUE Oeuvres de**
7 volumes
Tome V et VI en un vol. 1663,
Reliure d'époque plein vélin.

200/250 €

327

- **TAYLOR Jer.**
HISTORY OF THE LIFE AND DEATH
OF THE EVER BLESSED JESUS
CHRIST, the Saviour of The Wold
Septième édition, Londres, chez
Richard Royston, 1684,
Un volume, reliure plein veau,
Jer. TAYLOR, chaplain in Ordinary
to King Charles I.

50/100 €

328

- **TIRINI Jacob R.P**
SCRIPTARUM COMMENTARIUS
Anvers, chez Verdussen 1719, 2 vols,
Reliure plein veau.

150/200 €

*Castro Robur conditum. Panno licta Gypso
lithali. Incho. Pictura hieroglyphica, profus. alps
Cernis in Boianis. attulit. Gaudis
annuari illinito obductura simul cum
pulcherrime instructis, et vetustissimis
Cery. M.C. Anno salutis Christ. 1741.*

ART RUSSE



329

329

- **MANUEL - Ecole russe vers 1830**
 "Course de trotteurs sur la Moskwa à Moscou au pied du Kremlin"
 Encre brune, aquarelle et mine de plomb,
 Pliure médiane,
 19 x 24 cm.

100/120 €

330

- **RUSSIE - début XX^{ème} siècle**
 Boite de section rectangulaire à décor laqué sur fond noir d'un cavalier et trois soldats armés devant un château
 Signée et datée 1934,
 3 x 9 x 7 cm.

100/150 €

331

- **RUSSIE - fin XIX^{ème} - début XX^{ème} siècle**
 Boite à thé de forme de section circulaire à décor laqué sur fond argent d'une troïka tirée par trois chevaux tirant un couple de moujiks
 Cachet,
 H : 11 cm - D : 12,5 cm.

400/600 €

332

- **RUSSIE - XIX^{ème} siècle**
 Boite à thé de section circulaire à décor laqué d'une charrette tirée par trois chevaux emballés
 Cachet de l'Empereur Alexandre III,
 Petit manque,
 Haut : 10 cm - Diam : 11,5 cm.

200/300 €

333

- **RUSSIE - XIX^{ème} siècle**
 Boite à thé de section rectangulaire à décor laqué d'une scène hivernale figurant une troïka tirée par trois chevaux
 8 x 14 x 9 cm.

200/300 €

334

- **RUSSIE - XIX^{ème} siècle**
 Boite à thé de section rectangulaire à décor laqué sur fond argent d'une vue du Kremlin
 Cachet russe,
 11 x 14 x 10 cm, usures.

400/600 €

335

- **RUSSIE - XIX^{ème} siècle**
 Boite à timbres de section rectangulaire à décor laqué d'un couple de moujiks rentrant du champ sur fond argent
 Manque les sections à l'intérieur,
 Cachet russe,
 2,5 x 8 x 4 cm

100/150 €

336

- **RUSSIE - XIX^{ème} siècle**
 Boite circulaire à décor laqué d'une charrette tirée par trois chevaux au galop dans un paysage hivernal
 Cachet russe à l'intérieur du couvercle,
 H : 5 cm - Diam : 9 cm.

200/300 €



334



338



347



348

337

RUSSIE - XIX^{ème} siècle
Boîte de section carrée à décor laqué d'une jeune fille et d'un soldat séparés par une barrière 7 x 10 x 8 cm.

150/200 €

338

RUSSIE - XIX^{ème} siècle
Boîte de section circulaire à décor laqué d'un couple attablé devant un samovar
Marque à l'or de l'aigle bicéphale, H: 7 cm - Diam: 10 cm.

200/300 €

339

RUSSIE - XIX^{ème} siècle
Boîte de section circulaire godronnée à décor laqué d'une scène hivernale figurant un chasseur à ski
Cachet sous le couvercle, H: 3 cm - Diam: 5 cm.

80/100 €

340

RUSSIE - XIX^{ème} siècle
Boîte de section ovale à décor laqué d'une scène hivernale figurant une troïka tirée par trois chevaux transportant une famille de moujiks devant un hameau, Vernis craquelé, 5,5 x 16 x 20 cm.

400/600 €

341

RUSSIE - XIX^{ème} siècle
Boîte de section ovale à décor laqué sur fond noir d'une femme tenant un rameau entourée de canards blancs
Inscription au pinceau en or "made in Russia", Vernis craquelé, 3,5 x 8 x 5 cm.

100/150 €

342

RUSSIE - XIX^{ème} siècle
Boîte de section rectangulaire à décor finement laqué sur fond argent d'une scène galante 4,5 x 17 x 10 cm.

400/600 €

343

RUSSIE - XIX^{ème} siècle
Boîte de section rectangulaire à décor laqué d'un paysage figurant une maisonnette près d'un pont sur fond or 3 x 6,5 x 5,5 cm.

80/100 €

344

RUSSIE - XIX^{ème} siècle
Boîte de section rectangulaire à décor laqué d'une scène hivernale figurant une troïka tirée par trois chevaux transportant un couple de moujiks 4,5 x 12,5 x 8,5 cm.

200/300 €

345

RUSSIE - XIX^{ème} siècle
Boîte de section rectangulaire a décor laqué d'une troïka tirée par trois chevaux 3 x 9 x 4,5 cm.

80/100 €

346

RUSSIE - XIX^{ème} siècle
Boîte de section rectangulaire à décor laqué sur fond argent d'un paysage nocturne hivernal figurant un moujik et ses traîneaux
Cachet figurant le tsar Alexandre III sous le couvercle, 3 x 12,5 x 7 cm.

150/200 €

347

RUSSIE - XIX^{ème} siècle
Grande boîte de section carrée à décor laqué d'une scène hivernale figurant un moujik et ses chiens saluant deux hommes en troïka
Usures, arrière du couvercle à recoller, petit manque, 8,5 x 23 x 23 cm.

600/800 €

348

RUSSIE - XIX^{ème} siècle
Icône en bois peint représentant saint Laurent
Encaustique et or sur panneau, Vers 1800, Légers manques, 95 x 57 cm.

On y joint un certificat d'authenticité de la Galerie Anastasis à Gent de janvier 2002.

3.500/4.000 €

349

RUSSIE - XIX^{ème} siècle
Petite boîte de section circulaire, godronnée à décor laqué d'une charrette tirée par trois chevaux transportant trois paysannes et leur cocher H: 3 cm - Diam: 5 cm.

80/100 €

350

RUSSIE - XIX^{ème} siècle
Plumier à décor laqué d'une scène animée de personnages dont un vendeur de pâtisseries, de chevaux s'abreuvant
Marque en or de l'aigle bicéphale sous le couvercle, 2,5 x 8 x 13,5 cm.

200/300 €

TAPIS



351

-

Tapis

Grand tapis en laine
Décor de rosaces et de rinceaux de feuillages sur
fond rouge,
Bordure de rinceaux sur fond bleu,
253 x 200 cm.

1.000/1.500 €

352

-

KHORASAN - XIX^{ème} siècle

Tapis à décor d'un vase fleuri sur fond blanc
140 x 206 cm.

1.600/1.800 €

353

-

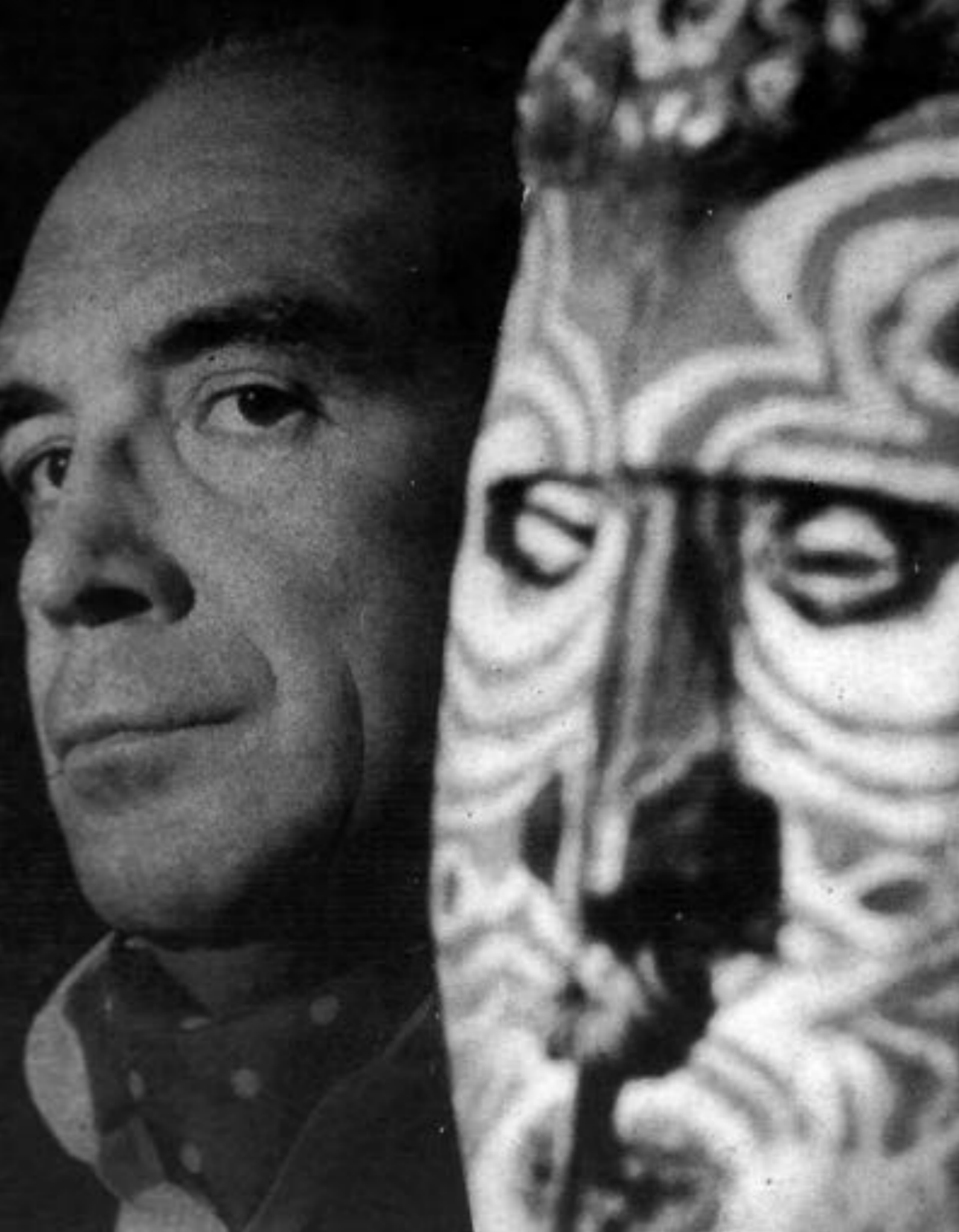
TABRIZ - XIX^{ème} siècle

Carpette Sarouk en laine à décor d'un grand
vase sur fond rouge ou soie,
130 x 200 cm.

1.600/1.800 €

352

353



Collection Henri VERNES

D'Henri Vernes À Bob Morane L'aventurier

Chaque génération connaît son mythe. Né le 16 décembre 1953, Bob Morane nous livre sa première aventure internationale aux confins de la vallée infernale en Papouasie-Nouvelle Guinée. D'emblée, ses expéditions deviennent des guides vers d'inaccessibles voyages. L'auteur mène son héros partout, que ce soit à travers le monde, le temps et l'espace. Henri Vernes est un esprit curieux et ce qui lui importe, c'est d'aller voir ailleurs. Ce baroudeur cosmopolite se confond avec son héros dont il garde encore la fougue de la jeunesse sur laquelle serait venue se déposer la patine d'une sagesse sans sacrifices. En marge de l'écriture, comme son héros, l'écrivain est un collectionneur d'objets d'art. Une autre manière pour lui d'emmener le public du côté de l'imaginaire. Support de son imagination, ses objets invitent à la rêverie par leur côtés mystérieux, sombres et représentatifs de son oeuvre. Ils nous permettent (à nous tous) de toucher une partie du mythe et de s'en approcher. Comme son alter-ego imaginaire, il nous laisse ici des rêves sans fin.

Thierry Goossens

ARCHÉOLOGIE

354

Fossiles

Ammonite fossile
Diam : 27 cm.

Provenance :
Collection Henri VERNES.

150/200 €

355

Epoque ROMAINE

Casserole romaine en bronze.
H : 8,5 cm - L : 31,5 cm.

Provenance :
Collection Henri VERNES.

100/150 €

356

Fossiles

Deux carapaces fossiles de tortues
Diam. : 22 cm.

Provenance :
Collection Henri VERNES.

150/200 €

357

Figurines grecques

Deux figurines féminines grecques
en terre cuite sculptées et peintes
Accidents,
H: 29,5 cm.

Provenance :
Collection Henri VERNES.

150/200 €

358

Fossiles

Ensemble de fossiles comprenant :
- Dent de mammoth fossilisée
(29 cm),
- Trilobite fossilisé (14 cm).

On y joint une figurine en bronze
représentant un Tricératops en
bronze à patine verte.
14 x 30 cm.

Provenance :
Collection Henri VERNES.

200/300 €

359

Corail rouge
Racine de corail rouge à deux
branches
L : 23,5 cm.

Provenance :
Collection Henri VERNES.

400/500 €

360

CHINE - Style des Han ou Royaumes Combattants

Poignée d'épée chinoise en bronze
Traces d'enfouissement,
H. 20,5 cm.

Provenance :
Collection Henri VERNES.

200/300 €

361

Epoque ROMAINE

Applique en terre cuite polychrome
figurant un personnage de théâtre
grotesque
H : 21 cm.

Provenance :
Collection Henri VERNES.

400/600 €

354

CIVILISATIONS

362

ÉTATS-UNIS - Première moitié du XX^{ème} siècle

Paire de mocassins d'Indiens
des plaines en cuir agrémentés
de perles de traite multicolores
formant des motifs symboliques.
S.R

Provenance :
Collection Henri VERNES.

150/250 €

363

ILE DE PAQUES

Sculpture en bois figurant un
homme émacié debout
Le corps décoré de motifs
géométriques, yeux incrustés,
H : 46 cm.

Rapporté par Jacques Dieu pour
Henri Vernes.

On y joint un rongo en bois
sculpté, copie originale rapportée
directement,
12 x 22 cm.

Provenance :
Collection Henri VERNES.

150/200 €

364

INDONESIE - XIX^{ème} siècle (probablement)

Ornement avec chaque extrémité
symbolisant une tête de serpent
Naga
Bronze, ancienne patine d'usage,
9,5 x 6 cm.
S.R

Provenance :
Collection Henri VERNES.

100/150 €

365

INDONESIE, Îles Célèbes

Torque agrémentée de onze
excroissances à décors
concentriques incisés
Laiton, fonte à la cire perdue,
16 x 19 cm.
S.R

Provenance :
Collection Henri VERNES.

80/120 €

366

NOUVELLE CALEDONIE - fin XIX^{ème} - début XX^{ème} siècle

Culture Kanak
Massue de combat et de
cérémonie présentant sur la partie
haute une tête de Kagou au bec
longiligne,
Bois, ancienne patine d'usage miel
brillante,
68 x 29,5 cm.
S.R

Provenance :
Collection Henri VERNES.

300/400 €

367

TIBET - fin du XIX^{ème} siècle

Boucle de ceinture en argent et
cabochon de corail et pierre dure
Décor incisé de papillon et motifs
géométriques,
L (totale) : 19 cm.

Provenance :
Collection Henri VERNES.

100/120 €

368

TIBET - XX^{ème} siècle

Lion en pierre sculptée et incrustée
de cabochons de turquoises, verre
et pierres rouges
Base en cuivre doré ciselé et
filigrané,
H : 22 cm.

Provenance :
Collection Henri VERNES.

400/600 €



362

AFRIQUE



375



381

369

-
Terre cuite

Éléments en terre cuite sculptée figurant un animal (singe?) accroupi les mains jointes, la tête percée de multiples trous
Corps creux, trou sous les mains et bouchon en tissu,
H : 16 cm.

Provenance :
Collection Henri VERNES.

200/300 €

370

-
Masques africains

Ensemble de quatre masques africains en bois sculpté à figures stylisées.
H (du plus petit) : 27 cm
H (du plus grand) : 31 cm.

Provenance :
Collection Henri VERNES.

150/200 €

371

-
Masques en bois

Ensemble de trois masques en bois sculpté recouverts de Kaolin
H (du plus petit) : 21 cm,
H (du plus grand) : 35 cm.

Provenance :
Collection Henri VERNES.

100/150 €

372

-
Fétiche féminin (bois de fer)

Fétiche féminin en bois de fer
Le crâne ouvert, décor de breloques, colliers, bracelets,
H : 35 cm.

Provenance :
Collection Henri VERNES.

300/400 €

373

-
Maternité Bamoul

Maternité Bamoul en bois et perles de verre,
H : 31 cm.
S.R

Provenance :
Collection Henri VERNES.

200/300 €

374

-
BENIN

Lot de deux têtes en bronze
Bronze moulé et ciselé, traces d'oxydation,
La plus grande : 27 cm La plus petite : 11 cm.

Provenance :
Collection Henri VERNES

50/100 €

375

-
BENIN, Fon

Buste recouvert de tissu agrémenté de cauris utilisé probablement au cours de la divination
Bois, tissu,
47 x 27 cm.
S.R

Provenance :
Collection Henri VERNES.

150/250 €

376

-
ETHIOPIE

Appui nuque à plateau
Bois avec marques d'usage,
18 x 23,5 cm.

Provenance :
Collection Henri VERNES.

80/120 €

377

-
GHANA - XIX^{ème} siècle

Culture Ashanti
Tête humaine à 3 nattes,
Terre cuite orangée,
13 x 7 cm.
S.R

Provenance :
Collection Henri VERNES.

80/120 €

378

-
GUINEE

Fétiche Mandingue en bois sculpté et décoré de kaolin et patine rouge
H: 71 cm.

On y joint une statue fétiche féminine à décor rouge et blanc
Sépik
Bras coupés,
H: 51 cm.

Provenance :
Collection Henri VERNES.

200/300 €

379

-
MALI

Culture Bambara - Marka
Masque en bois et alliage bronzier estampé.

Provenance :
Collection Henri VERNES.

300/400 €

380

-
MALI

Culture Bambara
Masque culturel présentant un visage au nez longiligne,
Fer forgé et patiné par le temps et l'usage,
20,5 x 12 cm.

Provenance :
Collection Henri VERNES.

300/500 €

381

-
MALI

Culture Bambara
Masque de jeune fille aux deux nattes,
Fer forgé patiné par l'usage et le temps,
24 x 14 cm.
S.R

Provenance :
Collection Henri VERNES

300/500 €

382

-
MALI

Culture Bambara
Masque d'épaule,
Bois sculpté et alliage cuivreux,
H: 39 cm.

Provenance :
Collection Henri VERNES.

400/600 €

383

-
MALI - XVII^{ème} - XVIII^{ème} siècle

Culture Dogon
Statue totémique présentant un personnage masculin debout le bras longiligne,
Bois, très anciennes érosions dues à l'usage et aux intempéries,
97 x 17 cm.
S.R

Provenance :
Collection Henri VERNES.

400/700 €



387

384

-
Tête réduite

Tête réduite en peau animale et
cheveux
L (totale) : 30 cm.

Provenance :
Collection Henri VERNES.

300/400 €

385

-
COSTA RICA - 800-1500 ap JC
Culture Diquis Veraguas
Pendentif de dignitaire présentant
un vautour aux ailes déployées,
Tumbaga fonte à la cire perdue,
cassé collé à deux endroits,
6,5 x 7,5 cm.
S.R

Provenance :
Collection Henri VERNES.

400/700 €

386

-
**MEXIQUE - Epoque classique 600
- 900 ap JC**
Culture Maya
Tête de seigneur la bouche fermée
et les yeux étirés latéralement suite
à une déformation occipitale,
Stuc avec traces de chromie rouge,
18 x 13 cm x 13 cm.
S.R

Provenance :
Collection Henri VERNES.

600/900 €

387

-
**MEXIQUE, Mezcala, Région du
Guerrero - 100 av - 300 ap JC**
Masque talismanique présentant
une tête au nez pyramidal
Pierre (éclat sur un des trous) verte
mouchetée et veinée,
Trou de suspension biconique
comme il est d'usage,
10 x 7,5 cm.
S.R

Provenance :
Collection Henri VERNES.

300/500 €



384



393



392

388

- **Assiette (faïence)**

Assiette en faïence à décor de motifs géométriques sur le marli et le tondo.
Diam : 28 cm.

Provenance :
Collection Henri VERNES.

150/200 €

389

- **ABBASSIDES, dans le goût de**

Coupe en céramique beige à décor épigraphique en pseudo-coufique peint en noir
Diam. 26 cm.

Provenance :
Collection Henri VERNES.

20/30 €

390

- **DAMAS - XV^{ème} siècle**

Vase ovoïde bleu et blanc décoré sur deux registres de rinceaux et de motifs géométriques
15 x 24 cm.

Exemplaires similaires au Musée du cinquantenaire de Bruxelles.

Provenance :
Collection Henri VERNES.

400/600 €

391

- **INDE - fin du XIX^{ème} - début du XX^{ème} siècle**

Poids à l'oiseau
En bronze octogonal surmonté d'un paon stylisé,
H. 12 cm.

Provenance :
Collection Henri VERNES.

150/200 €

392

- **IRAN - XII^{ème} - XIV^{ème} siècles**
Iran Seljukide

Lampe à huile en bronze à patine verte et brune, tripartite, Le piètement tripode est polylobé. La colonne présente quatre anneaux, séparés par des disques, à décor gravé d'inscriptions en coufique ou de médaillons. La lampe sur piedouche, à panse globulaire et long bec est décorée d'une frise d'entrelacs autour du couvercle. Par le couvercle, l'huile était versée dans la lampe, la mèche était posée dans le bec, Accident sur la panse de la lampe, Possible assemblage ultérieur,
H : 58 cm.
ASJC

Provenance :
Collection Henri VERNES.

800/1.200 €



393

393

IRAN - XII^{ème} et XIII^{ème} siècles

Brûle-parfum du Khorassan

Bronze ajouré et gravé à patine croûteuse verte,

En forme de lion en position debout, les oreilles dressées, en bronze ajouré gravé et ciselé. L'animal repose sur quatre pattes, la queue est relevée, la tête est rattachée au corps au niveau du cou par une charnière. Tout le corps est ciselé et gravé d'entrelacs concentriques autour de fleurettes, 23 x 25 cm.

ASJP

Provenance :
Collection Henri VERNES.

8.000/10.000 €



396

394

IRAN - XII^{ème} et XIII^{ème} siècles

Lampe à huile piriforme à long bec, col évasé et anse

Céramique à décor peint en manganèse sous glaçure cobalt.

ASJP

Provenance :
Collection Henri VERNES.

100/150 €

395

PERSE

Petite chevrette en céramique à glaçure turquoise

Diam : 10,5 cm - H: 4,5 cm.

Provenance :
Collection Henri VERNES.

80/100 €



397

396

TURQUIE, Iznik - XVII^{ème} siècle
Plat d'Iznik « Tabak »

En céramique siliceuse à décor de feuille de saz, de tulipes et œillets, Restaurations et complements, Diam. 28 cm.

ASJP

Provenance :
Collection Henri VERNES.

300/400 €

397

TURQUIE, Iznik - XVII^{ème} siècle
Plat d'Iznik « Tabak »

En céramique siliceuse à décor de feuille de saz, tulipes et œillets, Restaurations et complements, Diam. 29 cm.

ASJP

Provenance :
Collection Henri VERNES.

400/600 €



399



410



414



415

398

- **Amulette**
Amulette en pierre sculptée
H: 6 cm.

Provenance : Collection Henri VERNES

200/300 €

399

- **Coupe (terre cuite)**
Coupe en terre cuite à deux anses
à figures stylisées
H: 19 cm.

Provenance :

Collection Henri VERNES

200/300 €

400

- **Terre cuite**
Élément en terre cuite sculptée
figurant un visage stylisé
H: 11 cm.

Provenance :
Collection Henri VERNES.

80/100 €

401

- **Sculpture (pierre)**
Lot de six éléments en
pierres sculptées à figures
anthropomorphes ou zoomorphes
La plus grande H : 13 cm.

Provenance :
Collection Henri VERNES.

100/200 €

402

- **Petit zémi**
Petit zémi en os sculpté et incisé de
forme pyramidale
Décor de deux visages zoomorphes
aux extrémités,
H: 6 cm.

Provenance :
Collection Henri VERNES.

200/300 €

403

- **Sculpture (pierre)**
Sculpture en pierre ovoïde figurant
un visage anthropomorphe stylisé,
H : 14 cm.

Provenance :
Collection Henri VERNES.

200/300 €

404

- **Sculpture (pierre)**
Sculpture figurant un personnage
accroupi les mains jointes sur le
torse
La colonne vertébrale visible au
dos,
Pierre verte - basalte ? sculptée et
incisée,
20 x 18 cm.

Provenance :
Collection Henri VERNES.

500/600 €

405

- **Trigonolithe (pierre noire)**
Trigonolithe en pierre noire sculptée
figurant un personnage la bouche
ouverte
Le sommet couvert de motifs
géométriques,
16 x 27 cm.

Provenance :
Collection Henri VERNES.

300/400 €

406

- **Vomitoire (os sculpté)**
Vomitoire en os sculpté, le
sommets figurant un personnage
anthropomorphe
H. 19 cm.

Provenance :
Collection Henri VERNES

400/600 €

407

- **Zémi**
Zémi figurant un personnage
accroupi
Les mains sous les genoux et le
corps couvert de scarifications,
Os sculpté,
H: 9,5 cm.

Provenance :
Collection Henri VERNES.

600/800 €

408

- **GRANDES ANTILLES**
Personnage stylisé en terre cuite
sculptée
Les yeux en amande, visage oblong
et posant les mains sur les genoux,
H: 21 cm.

Provenance :
Collection Henri VERNES.

300/500 €

409

- **RAY Jean (1887 - 1964)**
Harry Dickson
Rare ensemble complet des 178
fascicules publié entre 1929 et
1938 de ce personnage de roman
policier fantastique recréé par Jean
Ray à partir d'une série policière
néerlandaise,
Le n°178 est annoté à l'encre noire
par Jean Ray pour les titres de
l'édition Marabout publiée entre
1966 et 1974,
Très bon état (n°14, 23, 29, 131,
136 ne possèdent pas de dos de
couverture - n°128, couverture
défectueuse - n°99 et 103 en
double).

Provenance :
Collection Henri VERNES

4000/5000 €

410

- **Cassette (bois)**
Cassette Louis XIII en bois cerclé
de laiton
Les pentures en laiton doré et ciselé
à décor de fleurs de lys,
Tissus, bois et métal,
11,5 x 13,5 x 18 cm.

Provenance :
Collection Henri VERNES.

400/600 €

411

- **Coco fesse**
Coco fesse (*Lodoicea maldivica*) de
grande taille.
H : 29 - L : 23 cm.

Provenance :
Collection Henri VERNES.

400/600 €

412

- **Cuillère Art Nouveau (argent)**
Cuillère Art Nouveau en argent
filigrané et émaux de verre en
plique à jour
Petits manques,
L : 15 cm.

Provenance :
Collection Henri VERNES.

80/100 €

413

- **Coco fesse**
Demi coco fesse (*Lodoicea
maldivica*).
H : 28 - L : 25 cm.

Provenance :
Collection Henri VERNES.

200/300 €

414

- **Sirènes de Fidji**
Deux Sirènes de Fidji suspendues
dans une vitrine en verre,
coquillages et éléments composites
représentant un diorama marin
dont coraux blancs (*Scleractinia*
spp.) II/B. pré-convention, balanes
et étoiles de mer
Les " Sirènes de Fidji ", ont
toujours été des pièces de choix
des Cabinets de Curiosité depuis
la Renaissance et surtout au
Japon à la période Edo. Réalisées
fréquemment en momies de singe,
en poissons séchés et pattes
d'animaux (varans), ces sirènes
monstrueuses surprennent par leur
étrangeté. Notre pièce, collectée
sur place est un exemple de
qualité,
XIX^{ème} siècle,
Vitre arrière accidentée.
La vitrine : H : 22 - L : 30 - P : 17 cm.

Pour une sortie de l'UE, un CITES
de réexportation sera nécessaire,
celui-ci étant à la charge du futur
acquéreur.
M.C.

Provenance :
Collection Henri VERNES.

800/1.000 €

415

- **Bois sculpté**
Deux visages de profil en bois
sculpté et cernés
Montés en vis à vis sur panneau
recouvert de velours vert,
Fin XVI^{ème} siècle,
H : 15 cm chaque.

Provenance :
Collection Henri VERNES.

200/300 €

416

- **Encensoir (métal argenté)**
Encensoir en métal argenté à
motifs géométriques
Epoque Art Deco,
H: 16 cm.

Provenance :
Collection Henri VERNES.

80/100 €



417

Encrier Premier Empire

Encrier Premier Empire en bronze doré et ciselé et tôle orné du char de la victoire
Des couronnes de feuilles de chêne et de laurier sur le bouchon,
H : 12 cm.

Provenance :
Collection Henri VERNES.

200/300 €

418

Moulin à poivre (argent)

Moulin à poivre en argent de style Louis XVI à décor de rinceaux feuillagés sur fond vermiculé.
H : 10 cm.

Provenance :
Collection Henri VERNES.

50/80 €

419

Paire de candélabres

Paire de candélabres en fer forgé doré à décor de fleurs et feuillages
H : 32 cm.

Provenance :
Collection Henri VERNES.

100/150 €

420

Buste de prêtre (bronze)

Petit buste de prêtre en bronze sur socle en marbre
Probablement romain,
Recollé,
H: 7 cm.

Provenance :
Collection Henri VERNES.

200/300 €

421

Sphère Art Déco

Sphère Art Déco en bronze doré, ciselé et émaillé à la façon de Limoges figurant des feuillages et des motifs géométriques
Diam : 11 cm.

Provenance :
Collection Henri VERNES.

150/200 €

422

Statuette (bois sculpté)

Statuette en bois sculpté figurant un homme torse nu et portant une couronne de laurier
Probablement un élément de décoration d'un meuble,
Soclé,
H : 20,5 cm.

Provenance :
Collection Henri VERNES.

100/150 €

423

ALLEMAGNE - XVIII^{ème} siècle

Fusil à rouet décoré d'incrustations d'ivoire, corne et laiton
Platine en fer et plaque en laiton découpé à décor de scènes de chasse et inscriptions,
Initiales de l'arquebusier HICS,
L : 106 cm.

Provenance :
Collection Henri VERNES.

1.200/1.800 €

424

CHINE - XX^{ème} siècle

Élément en jade néphrite sculptée figurant un dragon tenant un crâne dans sa gueule
L : 17 cm.

Provenance :
Collection Henri VERNES.

100/150 €

425

ESPAGNE - XV^{ème} siècle

Salière en ronde bosse en céramique de style auriculaire
Accidents,
H : 13 cm.

Provenance :
Collection Henri VERNES.

100/150 €

426

ESPAGNE, Manisès - XVI^{ème} ou XVII^{ème} siècle

Coupe Manisès
En céramique à décor floral autour d'un losange central, aux reflets de lustre métallique avec des rehauts de cobalt,
Fêlure et éclats,
Diam.: 22 cm.

Provenance :
Collection Henri VERNES.

150/200 €

427

ITALIE - XVII^{ème} siècle

Albarelllo en céramique à décor en bleu et blanc
Figurant un chien et un hibou ainsi qu'un cartouche portant l'inscription "Conf Diac.",
H : 22 cm.

Provenance :
Collection Henri VERNES.

200/300 €

428

J. LEBEGUE et Compagnie, PARIS

Mappemonde en couleur à piètement tripode en fonte figurant trois continents, avant 1867
Usures,
H : 57 cm.

Provenance :
Collection Henri VERNES.

150/200 €

429

MEXIQUE - fin XIX^{ème} siècle

Probable garniture de reliquaire en bois sculpté figurant un crâne couronné sur une roche
Couronne en vermeil sertie de cabochons de pierres de couleurs et verroterie,
H : 26 cm.

Provenance :
Collection Henri VERNES.

100/150 €

430

NEVERS - fin du XVIII^{ème} siècle (probablement)

Chevrette en céramique bleue et blanche à décor de feuillage
H : 24 cm.

Provenance :
Collection Henri VERNES.

100/150 €

431

PADOUE - XVI^{ème} siècle

Gourde pansue à double poignée en céramique
Glaçure mordorée et à décor de rinceaux sur plusieurs registres,
H: 31 cm.

Provenance :
Collection Henri VERNES.

150/200 €

432

Travail du début du XVI^{ème} siècle

Épée de lansquenet, poignée en cuivre tressé
L : 72 cm.

Provenance :
Collection Henri VERNES.

400/600 €

433

Travail du XIX^{ème} siècle

Cassette gainée de veau à décor estampé de lambrequins
L'intérieur est compartimenté et cache un secret. Le couvercle présente une prise,
Inscription à la plume au nom de Louise Schepler.

Provenance :
Collection Henri VERNES.

150/200 €

434

Travail du XVIII^{ème} siècle

Pique cierge en bois doré et polychromé à décor rocaille
H : 64 cm.

Provenance :
Collection Henri VERNES.

80/100 €

435

Travail FRANCAIS fin du XVIII^{ème} siècle

Tête de marionnette en bois sculpté et polychrome figurant la tête du diable la bouche ouverte
H : 21 cm.

Provenance :
Collection Henri VERNES.

300/400 €

436

Travail ITALIEN

Dague en acier ciselé
Manche en bois en partie recouvert d'acier ciselé,
L : 33,5 cm.

Provenance :
Collection Henri VERNES.

300/400 €



429

TABLEAUX



438



444



445



446



447



448

438
- **BEAU Henri (1863 - 1949)**
Portrait de Madeleine
Huile sur panneau,
Signé en bas à droite,
Dédicacé au dos,
25 x 34 cm.

Provenance :
Collection Henri VERNES.

300/400 €

439
- **DROESBEKE Alfred (1886 - 1929)**
Petite histoire sentimentale, 1924
Xylogravure numérotée 100,
Signée et datée en bas à droite,
33 x 41 cm.

Provenance :
Collection Henri VERNES.

150/200 €

440
- **Ecole FLAMANDE du XVII^{ème} siècle**
Moïse faisant jaillir l'eau du rocher
Huile sur panneau fendu et
consolidé au dos,
38 x 49 cm.

Provenance :
Collection Henri VERNES.

600/800 €

441
- **Ecole FLAMANDE du XX^{ème} siècle**
Ecole de Laethem-Saint-Martin
Enterrement de nuit,
Huile sur papier marouffé sur
carton,
40 x 30 cm.

Provenance :
Collection Henri VERNES.

100/150 €

442
- **TIEPOLO Giovanni Battista (1696 - 1770) - Dans le goût de**
Portrait d'homme tenant un livre
Encre sur papier,
A vue 13 x 10 cm.

Provenance :
Collection Henri VERNES.

80/100 €

443
- **ITALIE - XVII^{ème} siècle**
Trois panneaux en bois peints, l'un
figurant un profil casqué, les deux
autres à blason héraldique
Probables éléments décorant un
char de mariage,
Dimensions du plus grand : 24 x
38 cm.

Provenance :
Collection Henri VERNES.

200/300 €
444

- **ITALIE du Nord vers 1500**
Paire d'huiles sur panneau cintré -
Deux éléments d'un chemin de croix
comportant :
Le Portement de Croix
La Déploration de la Vierge
34 x 19 cm.

Provenance :
Collection Henri VERNES.

1.500/2.000 €

445
- **MARTIN J.V. (1930 - 1993) - attribué à**
L'oiseau
Huile sur isorel,
Signé "J.V." en haut à droite,
32 x 41 cm.

Provenance :
Collection Henri VERNES.

200/300 €

446
- **ROIDOT Henri (1877 - 1960)**
Vache dans une prairie
Huile sur panneau,
15,5 x 21 cm.

Provenance :
Collection Henri VERNES.

80/100 €

447
- **Travail FLAMAND fin XVIII^{ème}**
Ex voto en bois peint figurant deux martyrs
tenant une palme et désignant un cartouche
porté par une sellette sur lequel sont figurés une
poitrine et une paire d'yeux
Bois peint,
Quelques usures,
18 x 32 cm.

Provenance :
Collection Henri VERNES.

150/200 €

448
- **VAN DEN BOSSCHE Hubert (1874 - 1957) -**
Attribué à
Paysage en Flandres
Huile sur toile,
32,5 x 40 cm.

Provenance :
Collection Henri VERNES.

400/600 €

449
- **VERNES Henri (1918-)**
Vue des toits du quartier de la Puterie aux
Marolles, peint en 1944 alors que l'auteur était
recherché par la Gestapo.

Provenance :
Collection Henri VERNES.

400/600 €

450
- **WATTEAU Monique (XX^{ème} siècle)**
Embarquement pour Cithere
Alike Lindbergh,
59 x 37 cm.

Provenance :
Collection Henri VERNES.

300/400 €

MILLON
BELGIQUE

—
MAISON DE VENTES AUX ENCHÈRES

—
TABLEAUX ANCIENS ET MODERNES - URBAN ART
OBJETS D'ART - MONTRES - BIJOUX - VINS
BANDES DESSINÉES - LIVRES - ART DÉCO - DESIGN
—

EXPERTISES GRATUITES

tous les lundis de 14 à 17h ou sur rendez-vous

—
+32 (0) 2 646 91 38

www.millon-belgique.com



MILLON
BELGIQUE



HOCHETS

—
VENTE AUX ENCHÈRES ONLINE
DU 2 AU 10 DÉCEMBRE 2017

—
Importante collection de hochets en argent,
vermeil, or, ivoire et corail du XVIII^{ème} au XX^{ème} siècle.

Lots visibles sur demande dès le 5 décembre

MILLON
BELGIQUE



BANDES DESSINÉES

—
VENTE AUX ENCHÈRES
LE 3 DÉCEMBRE 2017 À 11H00

—
Plus de 700 lots d'albums d'exception,
d'originaux et d'objets dérivés

Conditions de vente

Par "Millon Belgique", on entend dans le texte qui suit la S.P.R.L. Millon Belgique, ses administrateurs, son personnel et ses agents.

CONDITIONS RELATIVES À L'ACHETEUR

Tout acquéreur est présumé avoir pris connaissance des conditions générales de vente reprises ci-dessous et de les accepter formellement par simple achat.

L'acheteur :

L'acheteur est la personne à qui le lot est adjudiqué. En cas de contestation, seul l'Huissier de justice ou le commissaire-priseur présent peut décider de recrier le lot. Tout acheteur est réputé, vis-à-vis de « Millon Belgique », agir en son nom personnel, même pour les lots qu'il aurait acquis en qualité de mandataire. L'acheteur communiquera à « Millon Belgique » son nom, son adresse, son numéro de téléphone et sa carte d'identité ou son passeport, de même que tout renseignement, notamment d'ordre bancaire, qui serait demandé par « Millon Belgique ».

Prix de vente et droit de suite :

La vente est faite au comptant selon le prix d'adjudication, majoré de 25% de frais et d'un droit de dossier de 2€ par lot. Conformément aux dispositions légales frappant d'un droit de suite les actes de reventes d'œuvres d'art originales dans le cas d'enchères publiques au bénéfice des auteurs des œuvres vendues, il sera dû par l'acheteur en sus du prix de vente, hors taxes, un droit de suite et pour autant que l'adjudication soit égale ou supérieure à 2.000 €. Le montant du droit est fixé par le législateur et rappelé par l'Huissier de Justice à chaque vente. Il est de 4% pour la tranche du prix de vente jusqu'à 50.000 €.

Paiement, facturation et TVA :

Dès l'adjudication du lot à un acheteur, les risques lui sont transférés et il est tenu de payer le prix. « Millon Belgique » accepte les paiements en espèces, les chèques certifiés par une banque belge, ainsi que certains paiements électroniques. Toute demande de facturation doit être faite au plus tard dans les huit jours ouvrables suivant la date d'adjudication. La TVA est incluse dans le prix de vente.

Retraits des lots :

Les lots devront être enlevés, après le paiement complet, soit pendant la vente, soit au plus tard dans les 5 jours ouvrables suivant l'adjudication et sur rendez-vous. A la demande expresse et écrite de l'acheteur, les lots achetés pourront faire l'objet d'un envoi par un transporteur agréé aux frais et risques exclusifs de l'acheteur.

Non paiement ou non retrait des lots :

En cas de non paiement intégral du lot et/ou d'enlèvement dans le délai fixé, l'acheteur sera redevable, de plein droit et sans mise en demeure préalable, du paiement d'un intérêt de retard de 1% par mois, à dater du cinquième jour suivant l'adjudication et le montant de la facture sera majoré de 15% (avec un minimum de 150 €) à titre de clause forfaitaire pénale.

Tout lot non enlevé dans le délai fixé sera entreposé aux frais (2 € par jour/par lot) et aux risques de l'acheteur. « Millon Belgique » ne pourra être tenu responsable d'aucune perte et/ou dommage encourus, pour quelque cause que ce soit. Durant le délai s'écoulant entre la vente et le retrait des lots, « Millon Belgique » s'engage à conserver les lots en bon père de famille. Le transport des lots est à charge de l'acheteur et « Millon Belgique » n'est pas responsable des dégâts ou dommages qui se produiraient lors du stockage, de l'emballage, de la manutention ou du transport des lots achetés.

En outre, « Millon Belgique » est autorisé à prendre, selon son choix, sous réserve de tous autres droits et actions, après mise en demeure recommandée, l'une ou l'autre des mesures suivantes :

- exécution forcée de la vente, tous frais d'entreposage aux frais de l'acheteur ;
- résolution de la vente aux torts de l'acheteur, tous frais et dommages et intérêts à charge de l'acheteur défaillant ;
- remise en vente, aux enchères ou non, tout déficit par rapport à la première vente étant à charge exclusive de l'acheteur défaillant, de même que tous les frais inhérents à la revente ;

« Millon Belgique » se réserve le droit de refuser toute transaction commerciale avec les acheteurs défaillants, tels que décrits ci-dessus.

Description des lots : Les lots seront mis en vente tels quels, avec leurs imperfections, leurs défauts et leurs erreurs éventuelles de description. « Millon Belgique » ne peut en aucun cas être tenu responsable des descriptions et estimations contenues dans les catalogues, celles-ci étant purement indicatives, en ce compris la table des états proposée par « Millon Belgique ». Il en va de même en ce qui concerne les précisions concernant l'auteur, la signature, la date, la provenance, l'origine, l'authenticité et l'état des lots.

Les acheteurs, professionnels ou non, ont le loisir de visualiser et d'expertiser tout lot avant la vente et lors de l'exposition de celui-ci.

L'acheteur se fera sa propre opinion sur le lot et il ne sera admis aucune réclamation, de quelque nature qu'elle soit, même si elle a pour objet la description, l'évaluation, le contenu, ou l'état des lots au catalogue (site web, catalogue papier, etc.) une fois l'adjudication prononcée.

Sauf en cas de dol ou faute lourde dans le chef du vendeur, « Millon Belgique » ne pourra en tout état de cause être tenu responsable des dommages qu'à concurrence de l'estimation prévue dans le catalogue.

En tout état de cause, et compte tenu de la possibilité et l'invitation formelle qui est faite par « Millon Belgique » à l'acheteur de visualiser et d'expertiser les lots avant la vente, l'acheteur renonce explicitement à faire valoir toutes réclamations ou griefs généralement quelconques après un délai de 15 jours suivant la date de l'adjudication.

Ordres d'achat et enchères téléphoniques : L'acheteur peut donner des ordres d'achat ou participer aux enchères par téléphone. Dans ce dernier cas, l'acheteur devra confirmer sa participation à la vente par lettre, par fax ou par e-mail, communiquer son identité, et tous renseignements qui seraient demandés par « Millon Belgique ». Celle-ci se réserve notamment le droit de demander des références bancaires.

« Millon Belgique » ne pourra être tenu responsable de toutes erreurs du client, en ce compris dans l'indication du numéro de lot, du numéro de téléphone, ou de tous problèmes de communications et/ou de réception des fax, courriers ou e-mails (téléphones occupés, lignes interrompues, portables, etc.).

L'acheteur est conscient et assume les risques inhérents à ce procédé. Si deux ordres d'achat portent sur le même lot pour le même montant, la préférence sera donnée à l'ordre arrivé en premier.

L'acheteur est censé accepter les présentes conditions par le seul fait de sa participation à la vente, en ce compris dans les cas énumérés sous le point 07. La validité de la présente convention ne sera en aucun cas affectée par l'éventuelle nullité ou inopposabilité d'une clause reprise qui sera réputée non écrite.

Sont seuls compétents pour connaître des litiges auxquels le présent contrat pourrait donner lieu, les Tribunaux de Bruxelles statuant en langue française, selon le droit belge exclusivement.

Les présentes Conditions Générales sont disponibles en français, en néerlandais ainsi qu'en anglais. En cas de contradiction entre la version française et toute autre version ou traduction, la version française prévaudra.



MILLON Belgique sprl

Avenue des Casernes, 39 B 1040 Bruxelles

Tel + 32 (0)2 646 91 38

info@millon-belgique.com

www.millon-belgique.com

TVA BE 0891 455 833

BANQUE 068-2480608-54

IBAN BE42 0682 4806 0854

BIC GKCCBEBB

Notre bureau parisien :

19 rue Grange Batelière

75009 Paris

Tél. +33 (0)1 48 00 99 44

COLLECTIONS DE VOYAGES

Mercredi 22 novembre 2017
18h

Millon Belgique
Avenue des Casernes 39 B - 1040 Bruxelles

Millon Belgique
T + 32 (0)2 646 91 38

ORDRES D'ACHAT

- ORDRES D'ACHAT
ABSENTEE BID FORM
- ENCHÈRES PAR TÉLÉPHONE
TELEPHONE BID FORM
+ 32 (0)2 646 91 38
info@millon-belgique.com

Merci de joindre au formulaire d'ordre d'achat une copie d'une pièce d'identité (passeport, carte d'identité,...). Après avoir pris connaissance des conditions de vente, je déclare les accepter et vous prie d'enregistrer à mon nom les ordres d'achats ci-dessus aux limites indiquées en Euros. Ces ordres seront exécutés au mieux de mes intérêts en fonction des enchères portées lors de la vente.

Please sign and attach this form to the bidder's government issued identity card.
I have read the terms of sale, and grant you permission to purchase on my behalf the following items within the limits indicated in euros.

Après avoir pris connaissance des conditions de vente, je déclare les accepter et vous prie d'acquiescer pour mon compte personnel, aux limites indiquées en euros, les lots que j'ai désignés ci-dessous (les limites ne comprenant pas les frais).

I have read the conditions of sale and the guide to buyers and agree to abide by them. I grant you permission to purchase on my behalf the following items within the limits indicated in euros (these limits do not include buyer's premium and taxes).

Nom et prénom/Name and first name

.....

Adresse/Address

.....

C.P Ville

Téléphone(s)

Email

RIB

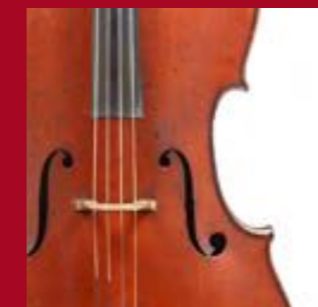
Signature

LOT N°	DESCRIPTION DU LOT / LOT DESCRIPTION	LIMITE EN EUROS / TOP LIMITS OF BID EUROS

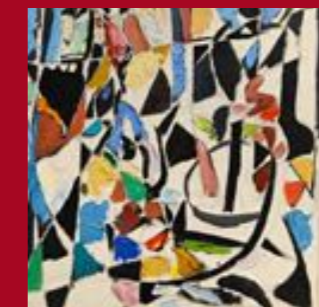
CALENDRIER DES VENTES

35 VENTES - 100 JOURS D'EXPOSITION

NOVEMBRE



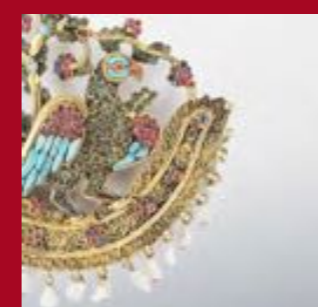
Instruments du Quatuor
Mercredi 22 novembre



Art Contemporain
André LANSKOY (1902-1976)
Lundi 20 novembre



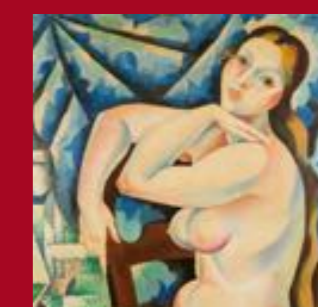
Photographie
Peter LINDBERGH (né en 1944)
Mercredi 7 novembre



Arts d'Orient & Orientalisme
Mercredi 29 novembre



Livres & Autographes
Mardi 28 novembre



Art Moderne
André LHOTE (1885-1962)
Mercredi 22 novembre

NOVEMBRE

- Multiples, More Than Unique**
Vendredi 3 novembre, [online](#)
- Collections & Propositions, Photographies**
Mercredi 7 novembre, [Salle VV](#)
- Décorateurs & Particuliers au XX^e**
Vendredi 10 novembre, [Salle VV](#)
- Bandes Dessinées**
Dimanche 12 novembre, [Millon Belgique](#)
- Précieuse XIV Bijoux, argenterie, Mode**
Jeudi 16 novembre, [Millon Belgique](#)
- Post-War & Art Contemporain**
Lundi 20 novembre, [Hôtel Drouot](#)
- Collection de Monsieur W. Art Moderne & École de Paris Prestige**
Mercredi 22 novembre, [Hôtel Drouot](#)

- Collections de Voyages**
Mercredi 22 novembre, [Millon Belgique](#)
- Philatélie Timbres-poste & Cartes postales**
Mardi 21 novembre, [Salle VV](#)
- Instruments du Quatuor**
Samedi 25 novembre, [online](#)
- Livres Anciens & Modernes**
Mardi 28 novembre, [Salle VV](#)
- Arts d'Orient & Orientalisme**
Mercredi 29 novembre, [Hôtel Drouot](#)

DÉCEMBRE

- Archéologie & Préhistoire**
Vendredi 1^{er} décembre, [Hôtel Drouot](#)
- Bandes Dessinées**
Dimanche 3 décembre, [Millon Belgique](#)

- Haute Joaillerie**
Lundi 4 décembre, [Hôtel Drouot](#)
- L'Europe de l'Art Nouveau**
Jeudi 7 décembre, [Hôtel Drouot](#)
- East & South Civilisations**
Jeudi 7 décembre, [Millon Riviera](#)
- Art Déco - Design**
Lundi 11 décembre, [Hôtel Drouot](#)
- Arts d'Asie**
Mardi 12 décembre, [Salle VV](#)
- Mobilier & Objets d'Art Anciens**
Mercredi 13 décembre, [Hôtel Drouot](#)
- Arts Premiers**
Mardi 19 décembre, [Millon Belgique](#)
- Splendeurs des Fonds Marins**
Mercredi 20 décembre, [Millon Riviera](#)

Mais aussi...

- Affiches de collections**
Deux ventes par mois [Online](#)
- Mon Chez Moi**
Trois ventes par mois en [Salle VV](#)
- Bandes Dessinées**
Une vente par mois [online](#)
- Boudoir de Madame**
Une vente par mois en [Salle VV](#)
- Les Aubaines du 116**
Une vente tous les mois

LES COLLECTIONS DU MUSÉE DE SAINT CYPRIEN

- Arts d'Asie
Mercredi 13 décembre
- Arts Premiers
Vendredi 15 décembre
- Tapis & Tapisseries
Lundi 18 décembre

Retrouvez le calendrier des ventes sur millon-belgique.com

